

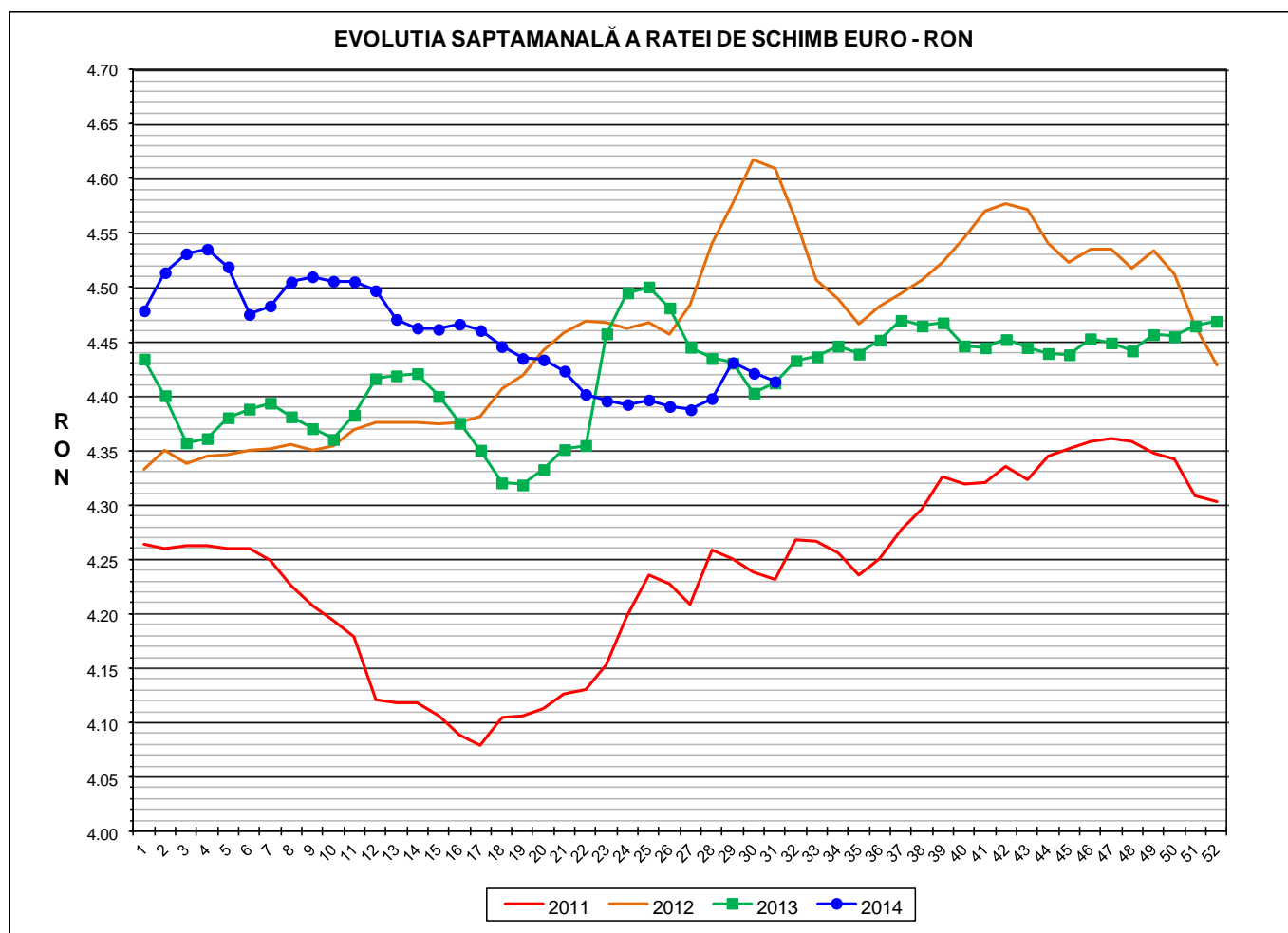


Prețul de piață al porcilor la intrarea în abator Săptămâna 31 (28 iulie – 3 august 2014)

Prescurtări folosite: Sn = săptămâna numărul din anul calendaristic.

S_n / S_{n-1} = variație săptămânală.

Variațiile săptămânale, cele față de săptămâna 1 sau anuale, sunt exprimate în %.



RATA DE SCHIMB EURO - RON			
S31 2014	S31 / S30	S31 / S1	S31 2014 / S31 2013
1€ = 4.4134 RON	-0.17%	-1.45%	0.03%



Situația porcilor tranzacționați în săptămâna 28 iulie - 3 august 2014
în funcție de tipul de preț la intrarea în abator

Carcase clasificate	Tip preț						Total	
	De bază 56% carne macră				Forfetar			
	lei / kg carcasă		lei / kg viu		lei / kg viu		nr	%
	nr	%	nr	%	nr	%		
Clasele SEUROP cu greutatea 50 - 120 kg	40,358	74.7%	7,203	13.3%	6,467	12.0%	54,028	100.0%
din care cu greutatea 60 - 120 kg cu preț fiabil	39,715	73.5%	7,003	13.0%	6,401	11.8%	53,119	98.3%
din care clasele S&E cu greutatea 60 - 120 kg, conform punctului 2, articolul 1, Regulamentul 148 / 2014 al COMISIEI	36,434	67.4%	6,645	12.3%	5,826	10.8%	48,905	90.5%

Carcase incluse in raportul național de prețuri saptamanal:	nr	%
✓ clasele SEUROP	46,718	86.5%
✓ clasele S&E, pentru DG AGRI, conform art. 16 al O.M. 839 / 2014	43,079	79.7%

Prețul de piață al porcilor la intrarea în abator
în săptămâna 28 iulie - 3 august 2014

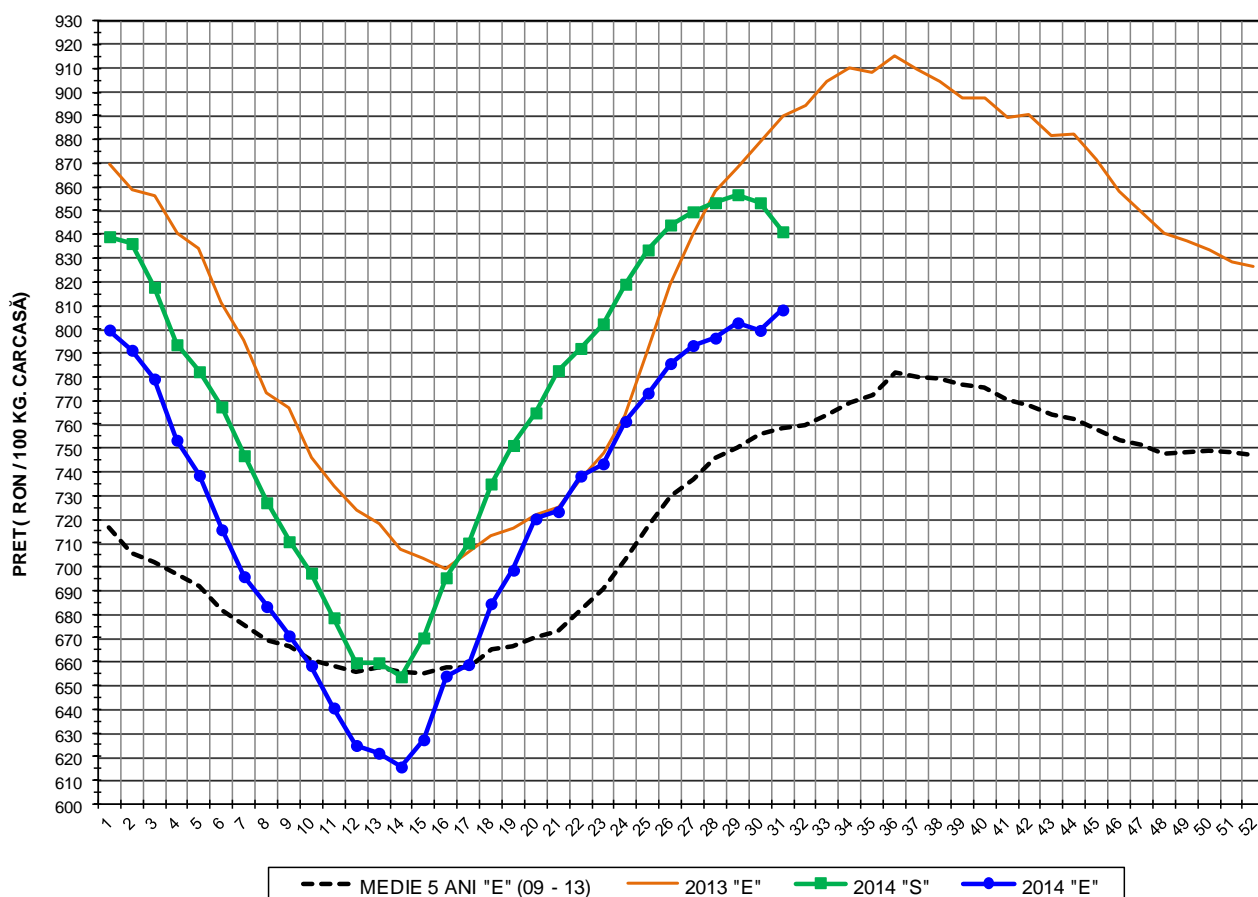
Clasa	% carne macră	Număr porci	% din total porci	Procent mediu carne macră	Greutate medie (kg)		Preț mediu (RON / 100 kg)	
					în viu	carcasă caldă - 2%	în viu	carcasă caldă - 2%
S	≥ 60	23,655	50.63	62.1	102.4	79.5	653.50	841.25
E	55 - 59.9	19,424	41.58	58.0	105.0	81.4	626.84	808.31
U	50 - 54.9	3,238	6.93	53.2	108.0	83.8	575.42	741.75
R	45 - 49.9	353	0.76	48.4	110.2	85.7	484.66	623.54
O	40 - 44.9	43	0.09	43.2	109.8	85.2	483.67	623.01
P	< 40	5	0.01	36.3	111.4	84.9	471.19	617.86
TOTAL		46,718	100.00	59.7	103.9	80.6	635.14	818.28

**PREȚUL PE PROCENT CARNE MACRĂ AL PORCILOR
ÎN SĂPTĂMÂNA 28 IULIE - 3 AUGUST 2014**

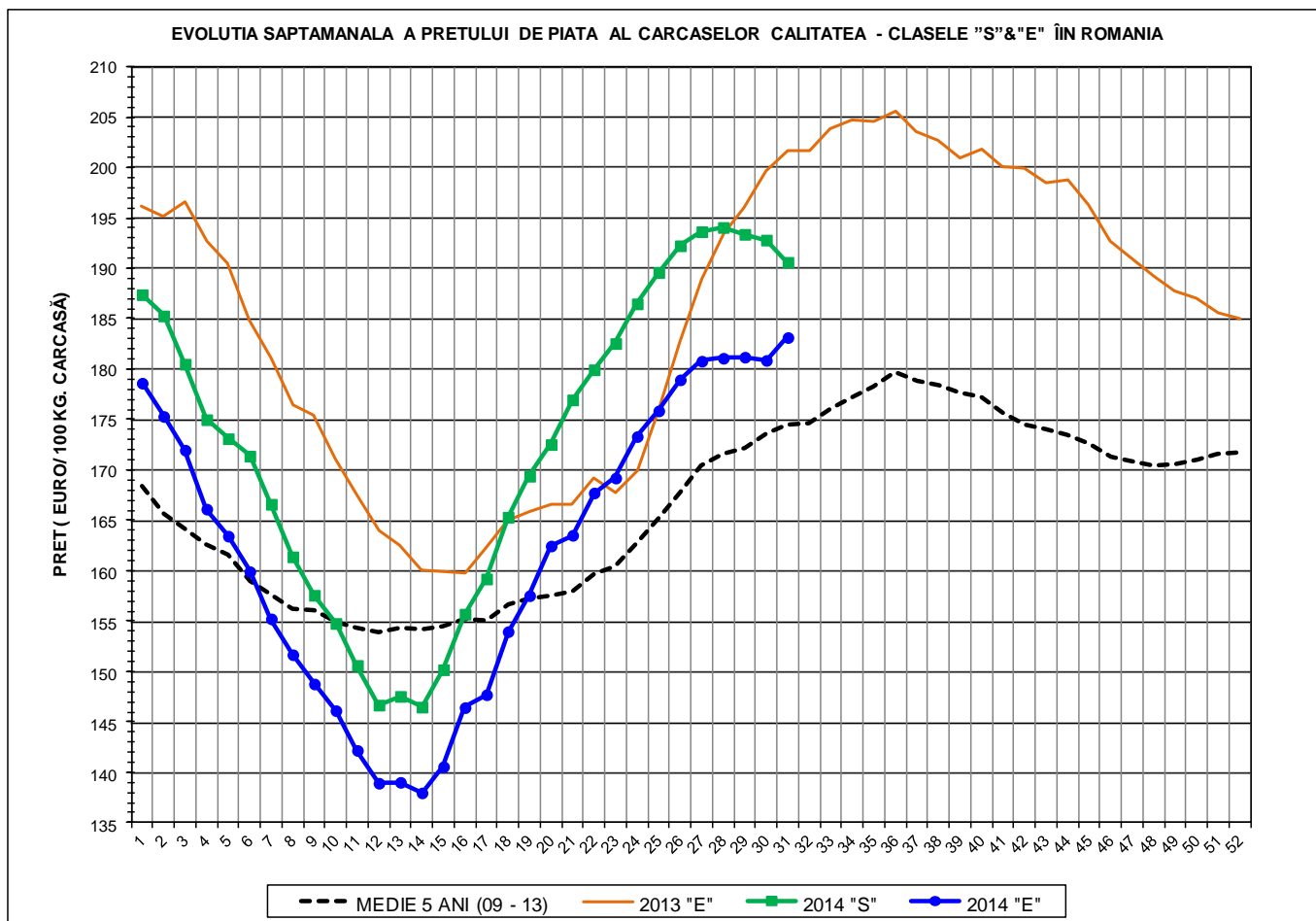
% CARNE MACRĂ	NUMĂR PORCI	% CUMULATIV DIN TOTAL PORCI	GREUTATE (KG)		PREȚ MEDIU (RON/ 100 KG)	
			ÎN VIU	CARCASA CALDĂ - 2%	ÎN VIU	CARCASA CALDĂ - 2%
≥64	3,004	6.43	102.26	79.43	653.41	841.25
63	3,055	12.97	101.56	78.96	655.53	843.17
62	4,984	23.64	102.02	79.31	654.66	842.09
61	6,054	36.60	102.18	79.39	655.08	843.11
60	6,558	50.63	103.22	80.10	650.31	838.03
59	5,864	63.19	104.12	80.74	642.72	828.85
58	5,190	74.29	104.71	81.21	631.60	814.38
57	3,687	82.19	105.21	81.58	619.85	799.39
56	2,764	88.10	105.88	82.08	610.13	786.98
55	1,919	92.21	106.29	82.48	603.90	778.20
54	1,232	94.85	107.88	83.78	597.31	769.07
53	836	96.64	108.53	84.24	585.13	753.86
52	572	97.86	108.43	84.00	571.65	737.86
51	339	98.59	106.80	82.66	545.20	704.42
≤50	660	100.00	109.04	84.64	485.36	625.33
60.0	46,718	100.00	103.89	80.64	635.14	818.28



EVOLUTIA SAPTAMANALA A PRETULUI DE PIATA AL CARCASELOR - CLASELE "S" & "E" ÎN ROMANIA



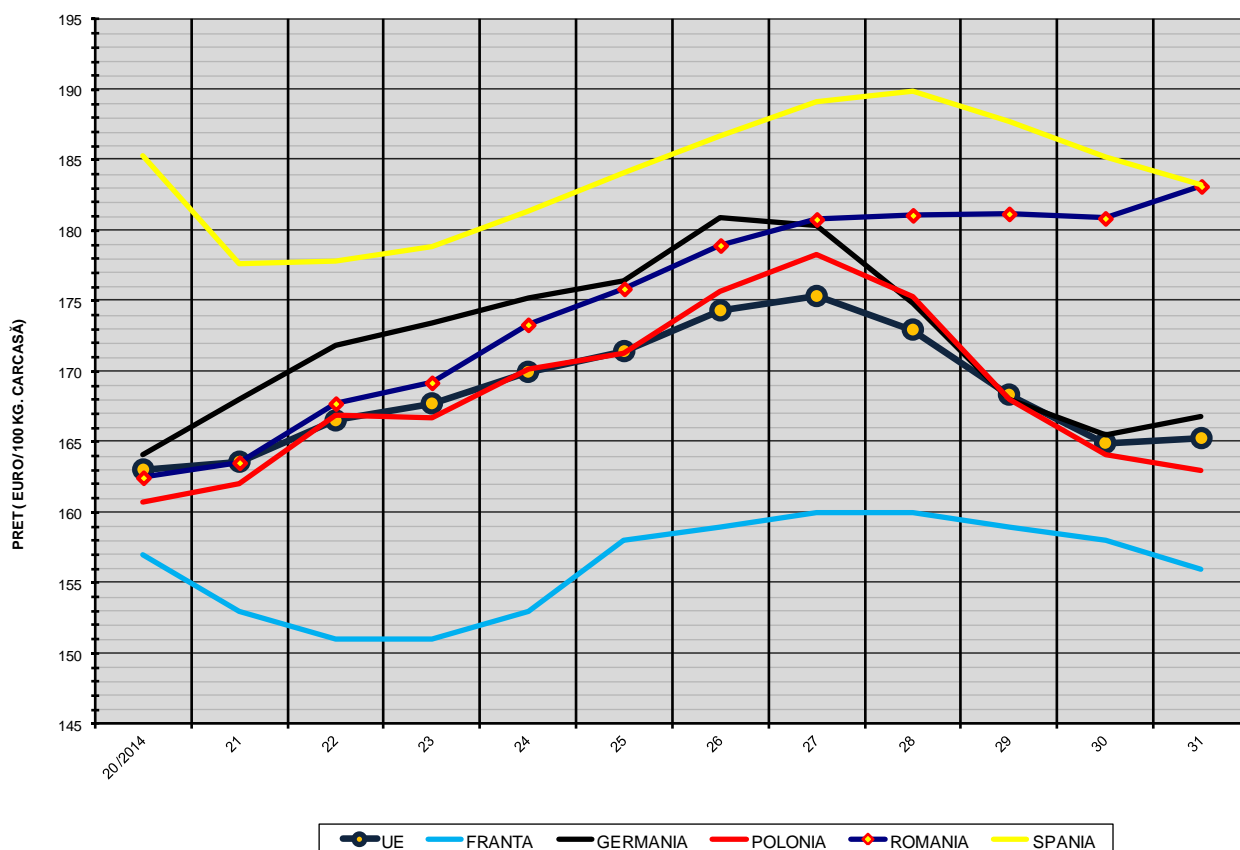
PREȚ NAȚIONAL CARCASE CALITATEA STANDARD - CLASELE "S" & "E"					
CLASA	S31 2014	S31 / S30	S31 / S1	S31 2014 / S31 2013	S31 2014 / MEDIE 5 ANI
S	RON 841.25	-1.43%	0.25%	-	-
E	RON 808.31	1.08%	1.06%	-9.14%	6.60%



PREȚ NAȚIONAL CARCASE CALITATEA STANDARD - CLASELE "S"&"E"					
CLASA	S31 2014	S31 / S30	S31 / S1	S31 2014 /S31 2013	S31 2014 /MEDIE 5 ANI
S	€ 190.61	-1.14%	1.71%	-	-
E	€ 183.15	1.25%	2.53%	-9.17%	5.00%



EVOLUTIA SĂPTĂMÂNALĂ A PREȚULUI CLASA "E" ÎN UE ȘI ÎN CÂTEVA STATE MEMBRE



COMPARAȚII DE PREȚURI											
S31 2014 =	UE28	FR	DE	PL	RO	ES	RO - UE28	RO - FR	RO - DE	RO - PL	RO - ES
	€ 165.28	€ 156.00	€ 166.84	€ 162.97	€ 183.15	€ 183.27	€ 17.87 (10.8%)	€ 27.15 (17.4%)	€ 16.31 (9.8%)	€ 20.18 (12.4%)	-€ 0.12 (-0.1%)



PREȚUL CARCASELOR DIN CLASA "E" ÎN STATELE MEMBRE VERSUS PREȚUL UE (FĂRĂ ITALIA)
ÎN SĂPTĂMÂNA 28 IULIE - 3 AUGUST 2014

