

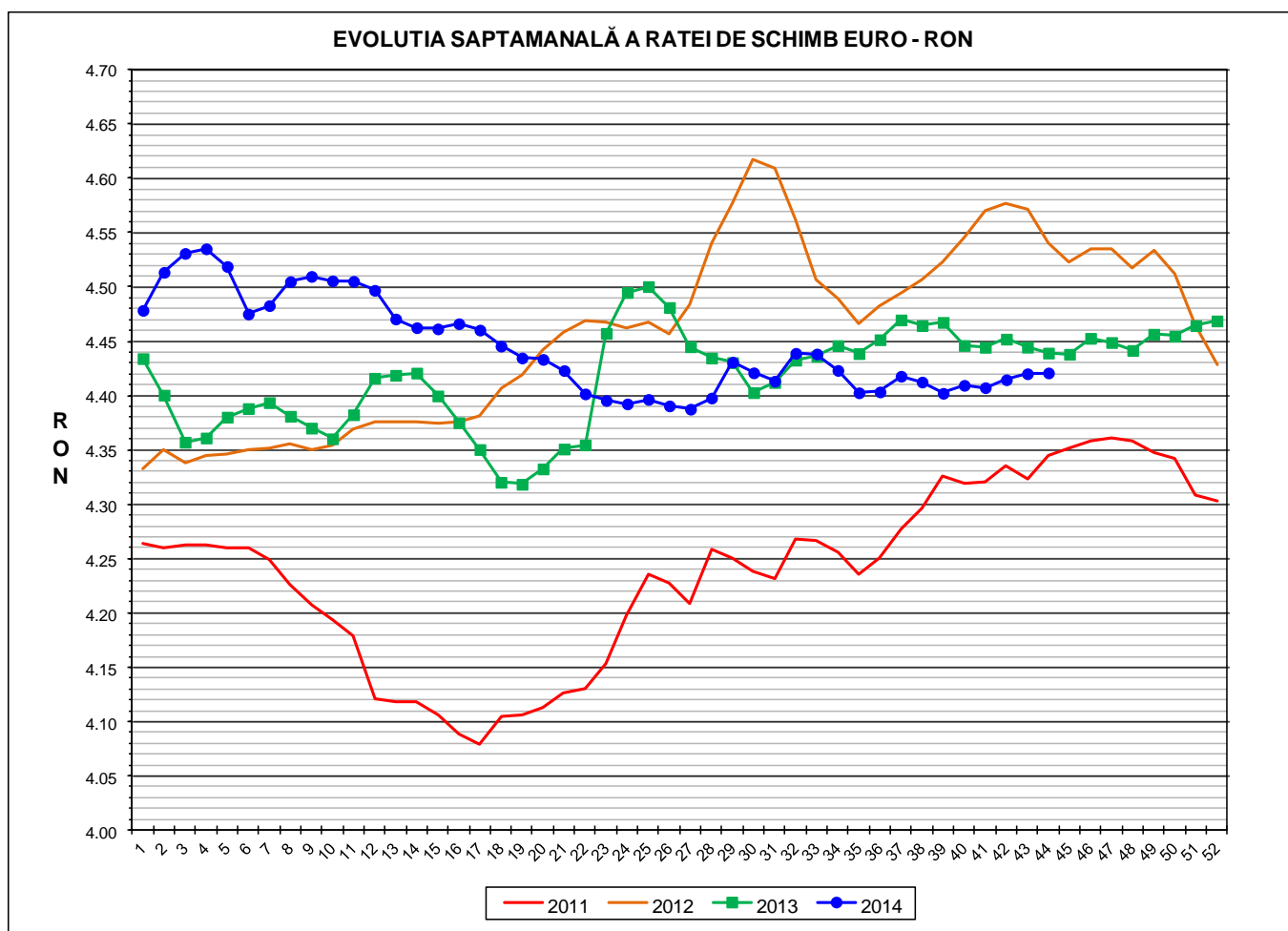


Prețul de piață al porcilor la intrarea în abator Săptămâna 44 (27 octombrie – 2 noiembrie 2014)

Prescurtări folosite: Sn = săptămâna numărul din anul calendaristic.

Sn / Sn-1 = variație săptămânală.

Variațiile săptămânale, cele față de săptămâna 1 sau anuale, sunt exprimate în %.



RATA DE SCHIMB EURO - RON			
S44 2014	S44 / S43	S44 / S1	S44 2014 / S44 2013
1€ = 4.4210 RON	0.02%	-1.29%	-0.41%



Situația porcilor tranzacționați în săptămâna 20 - 26 octombrie 2014
în funcție de tipul de preț la intrarea în abator

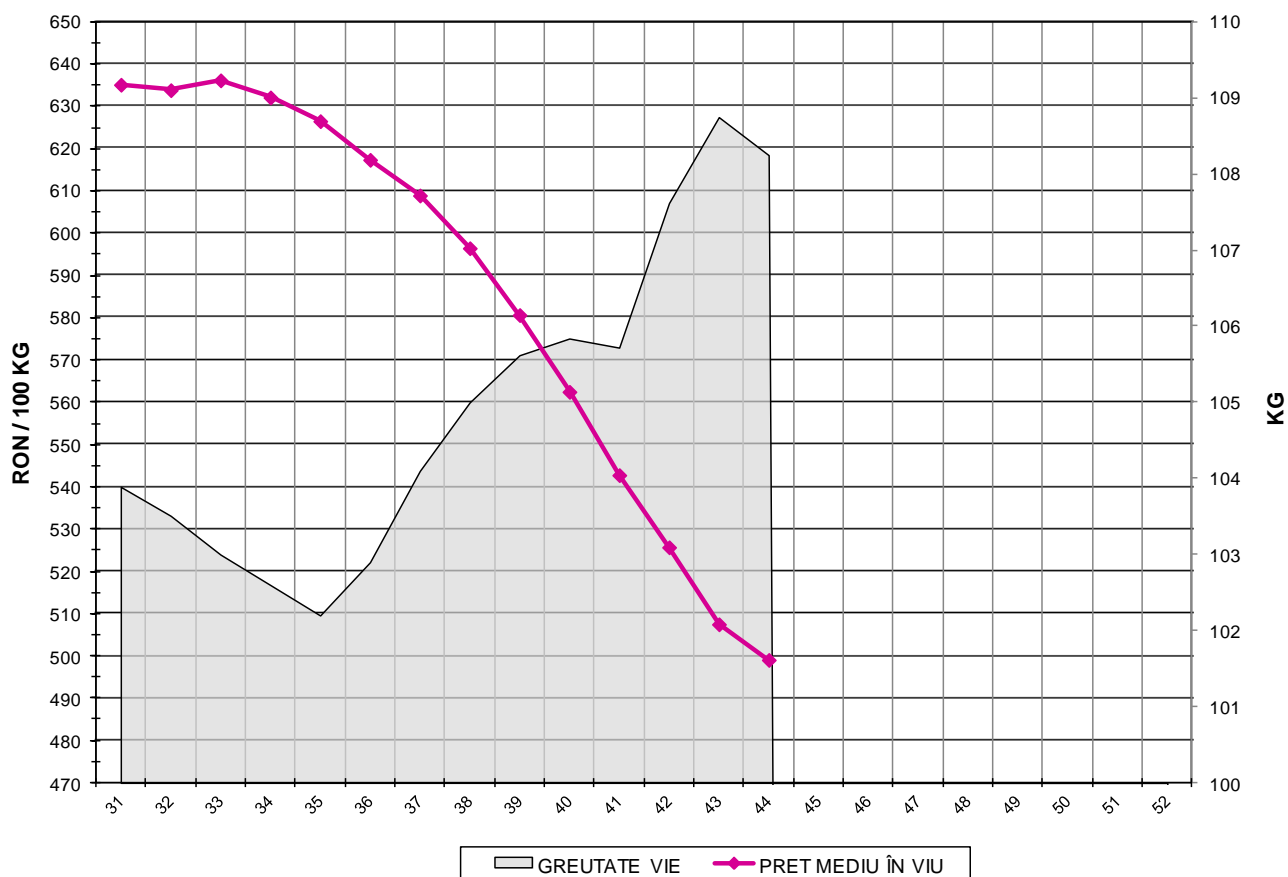
Carcase clasificate	Tip preț						Total	
	De bază 56% carne macră				Forfetar			
	lei / kg carcasă		lei / kg viu		lei / kg viu			
	nr	%	nr	%	nr	%	nr	%
Clasele SEUROP cu greutatea 50 - 120 kg	40,049	63.4%	21,878	34.6%	1,251	2.0%	63,178	100.0%
din care cu greutatea 60 - 120 kg cu preț fiabil	39,856	63.1%	21,683	34.3%	1,247	2.0%	62,786	99.4%
din care clasele S&E cu greutatea 60 - 120 kg, conform punctului 2, articolul 1, Regulamentul 148 / 2014 al COMISIEI	36,164	57.2%	20,081	31.8%	1,080	1.7%	57,325	90.7%

Carcase incluse in raportul național de prețuri saptamanal:	nr	%
✓ clasele SEUROP	61,539	97.4%
✓ clasele S&E, pentru DG AGRI, conform art. 16 al O.M. 839 / 2014	56,245	89.0%

Prețul de piață al porcilor
în săptămâna 27 octombrie - 2 noiembrie 2014

Clasa	% carne macră	Număr porci	% din total porci	Procent mediu carne macră	Greutate medie (kg)		Preț mediu (RON / 100 kg)	
					vie	carcasă caldă – 2%	viu	carcasă caldă – 2%
S	≥ 60	30,354	49.32	62.2	106.1	81.6	510.04	662.90
E	55 - 59.9	25,891	42.07	57.9	109.6	84.4	495.16	642.54
U	50 - 54.9	4,777	7.76	53.2	113.8	88.2	464.82	599.38
R	45 - 49.9	467	0.76	48.4	117.7	92.0	404.91	517.96
O	40 - 44.9	44	0.07	43.1	120.9	94.8	397.03	506.47
P	< 40	6	0.01	36.0	119.4	92.8	377.16	485.58
TOTAL		61,539	100.00	59.6	108.3	83.4	499.05	647.66

EVOLUTIA SAPTAMANALA A PRETULUI DE PIATA ÎN VIU AL PORCILOR LA INTRAREA ÎN ABATOR



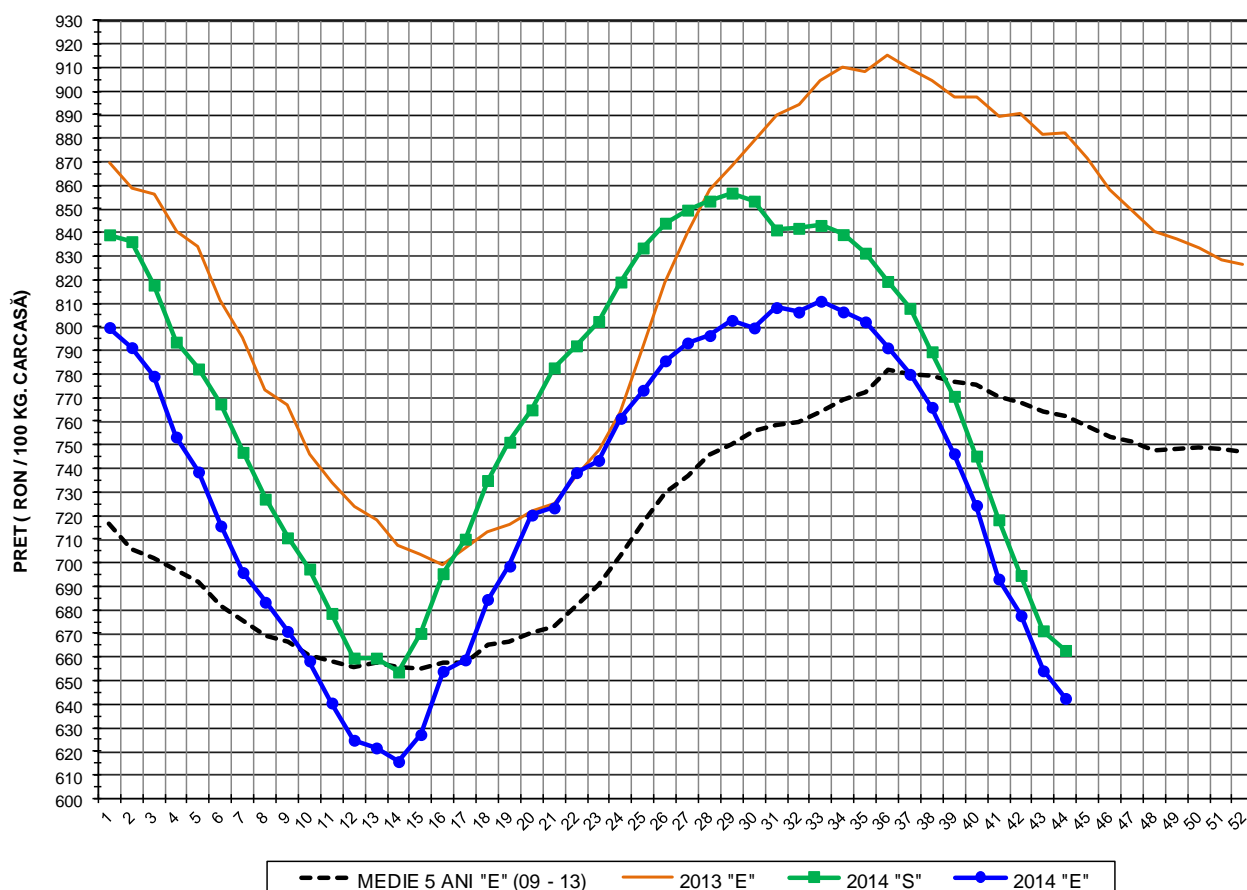
PREȚ ÎN VIU	
S44 2014	S44 / S43
RON 499.05	-1.66%

**PREȚUL PE PROCENT CARNE MACRĂ AL PORCILOR
ÎN SĂPTĂMÂNA 27 OCTOMBRIE - 2 NOIEMBRIE 2014**

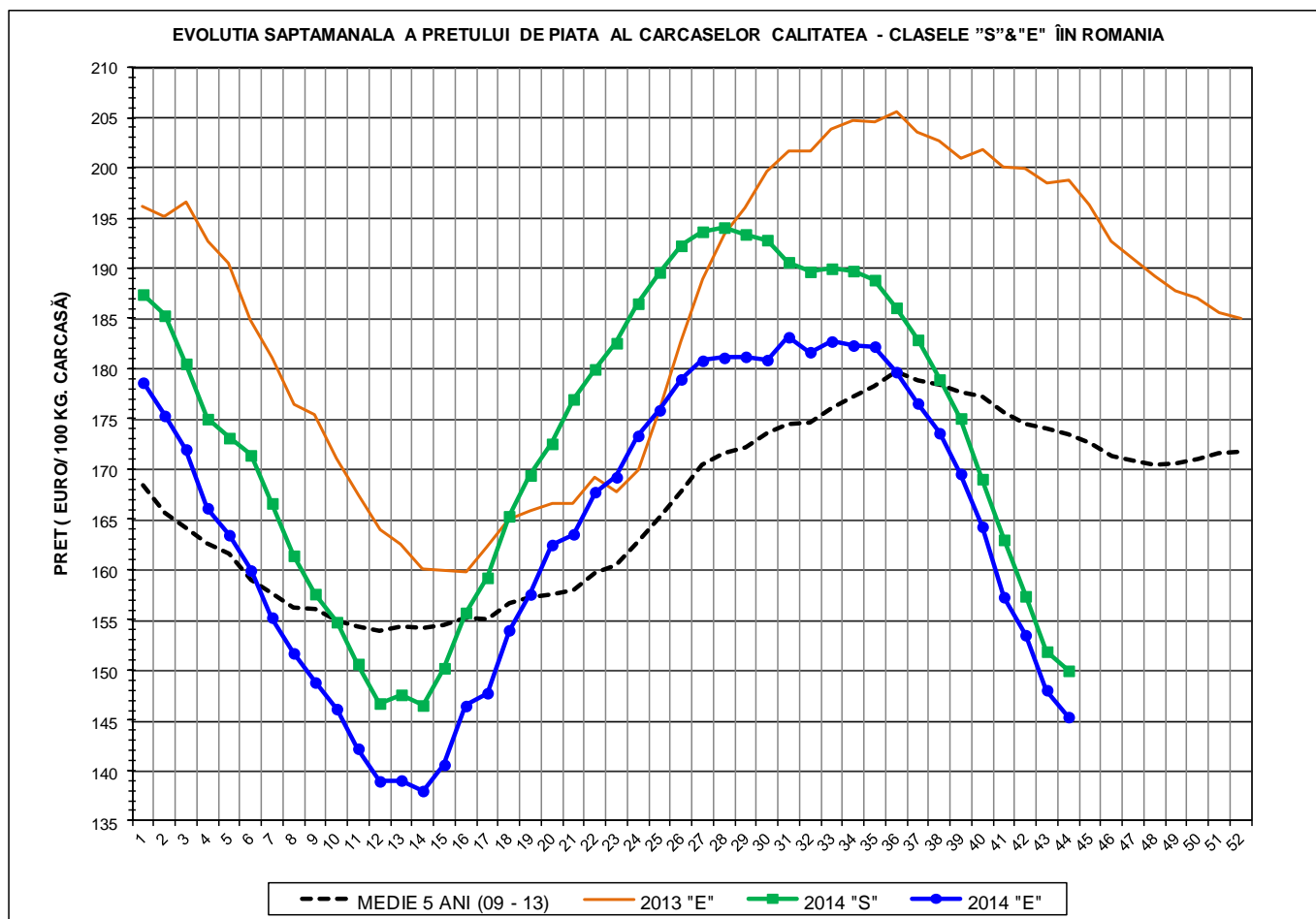
% CARNE MACRĂ	NUMĂR PORCI	% CUMULATIV DIN TOTAL PORCI	GREUTATE (KG)		PREȚ MEDIU (RON/ 100 KG)	
			VIE	CARCASA CALDĂ - 2%	VIU	CARCASA CALDĂ - 2%
≥64	4,365	7.09	103.66	79.62	500.28	651.31
63	4,131	13.81	105.20	80.94	508.08	660.37
62	6,135	23.78	105.92	81.52	510.56	663.37
61	7,508	35.98	106.51	81.98	514.18	668.03
60	8,215	49.32	107.59	82.81	511.89	665.07
59	7,505	61.52	108.22	83.28	505.51	656.92
58	6,482	72.05	109.27	84.22	498.72	647.03
57	5,110	80.36	110.08	84.84	491.02	637.05
56	4,037	86.92	110.67	85.36	484.74	628.46
55	2,757	91.40	111.39	85.98	482.33	624.83
54	1,819	94.35	113.04	87.70	480.97	619.97
53	1,244	96.37	113.75	88.17	471.16	607.83
52	816	97.70	114.34	88.56	462.64	597.37
51	532	98.57	114.49	88.93	446.12	574.31
≤50	883	100.00	116.74	90.97	400.89	514.41
59.6	61,539	100.00	108.25	83.41	499.05	647.66



EVOLUTIA SAPTAMANALA A PRETULUI DE PIATA AL CARCASELOR - CLASELE "S" & "E" ÎN ROMANIA



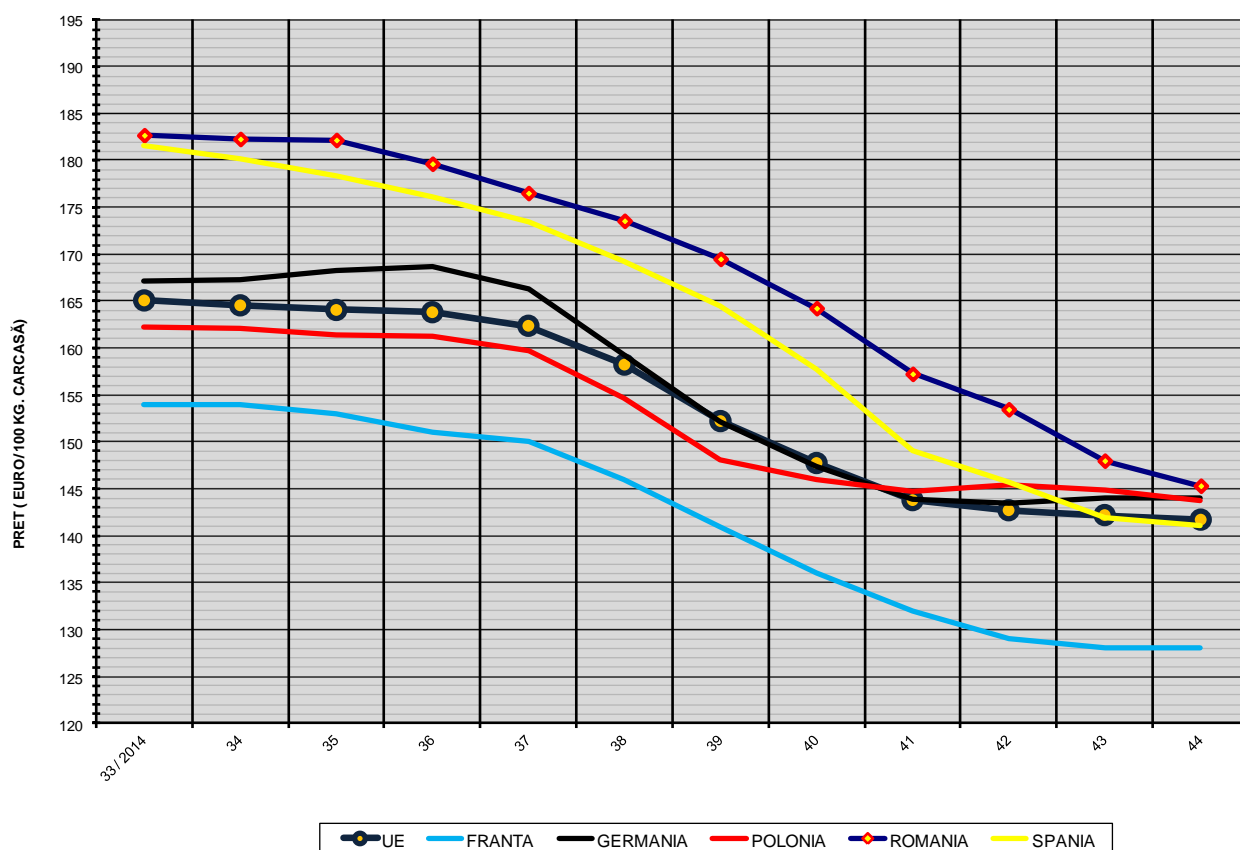
PREȚ NAȚIONAL CARCASE CALITATEA STANDARD - CLASELE "S" & "E"					
CLASA	S44 2014	S44 / S43	S44 / S1	S44 2014 / S44 2013	S44 2014 / MEDIE 5 ANI
S	RON 662.90	-1.24%	-21.01%	-	-
E	RON 642.54	-1.79%	-19.67%	-27.16%	-15.67%



PREȚ NAȚIONAL CARCASE CALITATEA STANDARD - CLASELE "S"&"E"					
CLASA	S44 2014	S44 / S43	S44 / S1	S44 2014 /S44 2013	S44 2014 /MEDIE 5 ANI
S	€ 149.94	-1.26%	-19.99%	-	-
E	€ 145.34	-1.81%	-18.63%	-26.86%	-16.24%



EVOLUTIA SĂPTĂMÂNALĂ A PREȚULUI CLASA "E" ÎN UE ȘI ÎN CÂTEVA STATE MEMBRE



COMPARAȚII DE PREȚURI											
S44 2014 =	UE28	FR	DE	PL	RO	ES	RO - UE28	RO - FR	RO - DE	RO - PL	RO - ES
	€ 141.71	€ 128.00	€ 143.96	€ 143.69	€ 145.34	€ 141.11	€ 3.63 (2.6%)	€ 17.34 (13.5%)	€ 1.38 (1.0%)	€ 1.65 (1.2%)	€ 4.23 (3.0%)

PREȚUL CARCASELOR DIN CLASA "E" ÎN STATELE MEMBRE VERSUS PREȚUL UE (FĂRĂ ITALIA)
ÎN SĂPTĂMÂNA 27 OCTOMBRIE - 2 NOIEMBRIE 2014

