



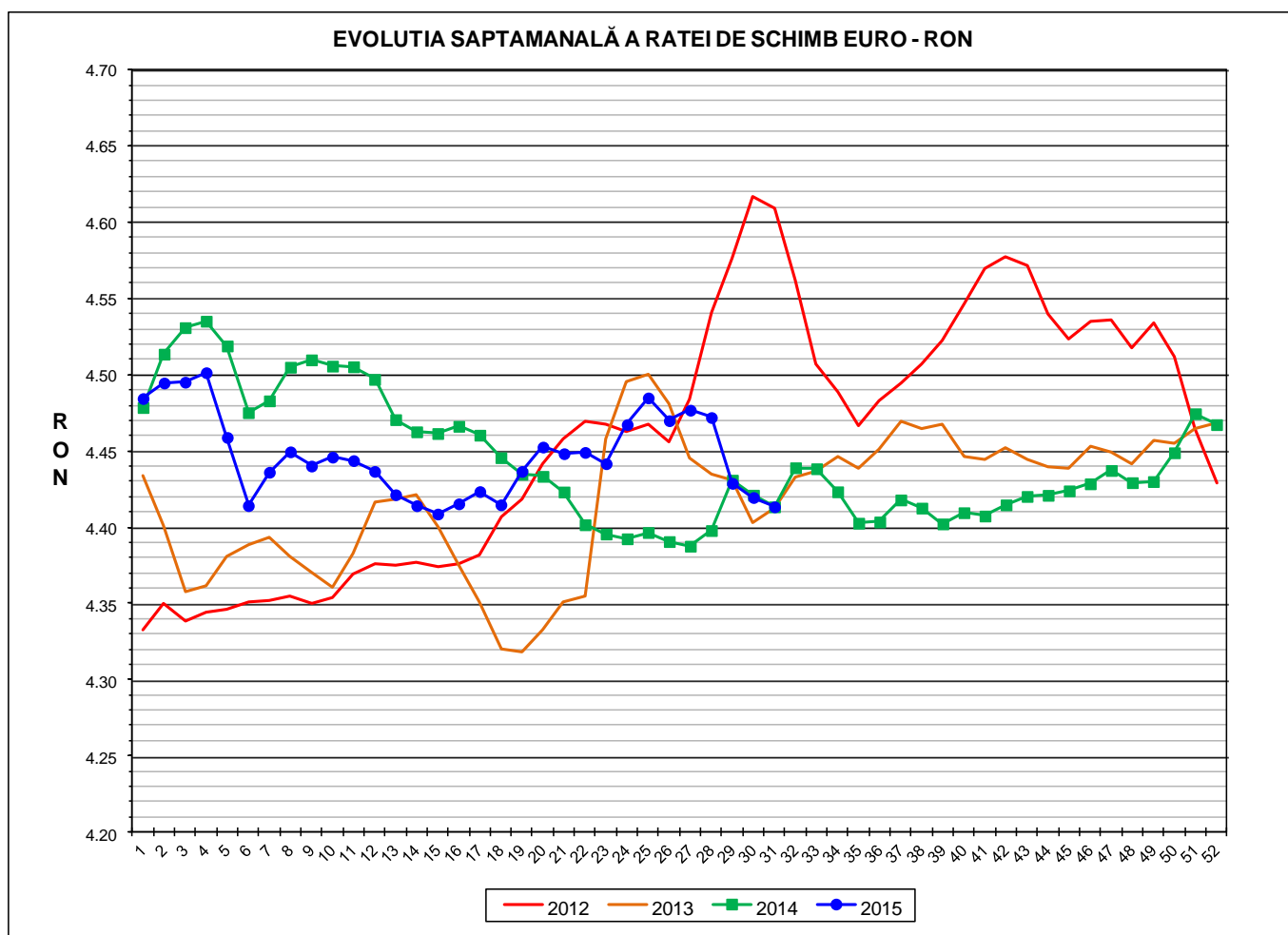
Prețul de piață al porcilor la intrarea în abator

Săptămâna 31 (27 iulie – 2 august 2015)

Prescurtări folosite: Sn = săptămâna numărul din anul calendaristic.

Sn / Sn-1 = variație săptămânală.

Variațiile săptămânale, cele față de săptămâna 1 sau anuale, sunt exprimate în %.



RATA DE SCHIMB EURO - RON			
S31 2015	S31 / S30	S31 / S1	S31 2015 / S31 2014
1€ = 4.4135 RON	-0.14%	-1.58%	0.00%



Situația porcilor tranzacționați care fac obiectul raportării prețurilor
în săptămâna 27 iulie - 2 august 2015

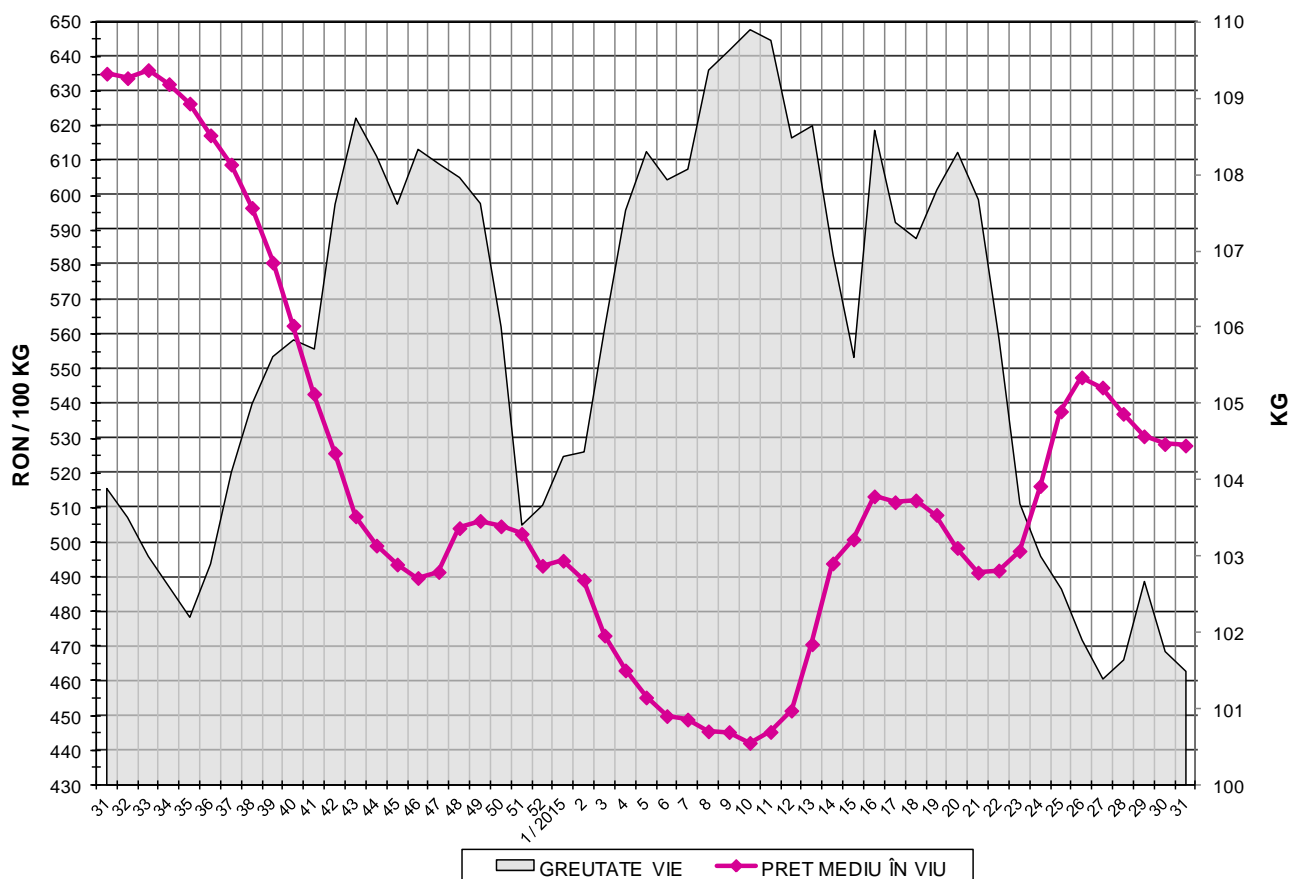
Tip preț la intrarea în abator		Carcase cu greutatea caldă 60 - 120 kg			
		SEUROP		d.c. S+E	
		nr	% din total carcase clasificate	nr	% din total carcase clasificate
De bază pentru 56% carne macră	în carcasă	26,906	36.9%	25,460	34.9%
	în viu	6,241	8.5%	5,630	7.7%
Forfetar în viu		27,030	37.0%	25,222	34.6%
Total		60,177	82.4%	56,312	77.1%

Carcase incluse în raportul național de prețuri pentru DG AGRI

Prețul de piață al porcilor
în săptămâna 27 iulie - 2 august 2015

Clasa	% carne macră	Număr porci	% din total porci	Procent mediu carne macră	Greutate medie (kg)		Preț mediu (RON / 100 kg)	
					viu	carcasă caldă – 2%	viu	carcasă caldă – 2%
S	≥ 60	36,567	60.77	62.6	100.5	77.8	534.50	690.85
E	55 - 59.9	19,745	32.81	58.1	102.7	79.1	521.79	677.51
U	50 - 54.9	3,355	5.58	53.2	105.1	81.1	505.26	654.70
R	45 - 49.9	436	0.72	48.2	101.9	78.4	455.03	591.74
O	40 - 44.9	66	0.11	43.4	101.5	77.4	450.94	590.94
P	< 40	8	0.01	35.9	105.6	80.9	461.27	601.74
TOTAL		60,177	100.00	60.5	101.5	78.4	527.91	683.51

EVOLUTIA SAPTAMANALA A PRETULUI DE PIATA ÎN VIU AL PORCILOR LA INTRAREA ÎN ABATOR



PREȚ ÎN VIU		
S31 2015	S31 / S30	S31 2015 /S31 2014
RON 527.91	-0.08%	-16.88%

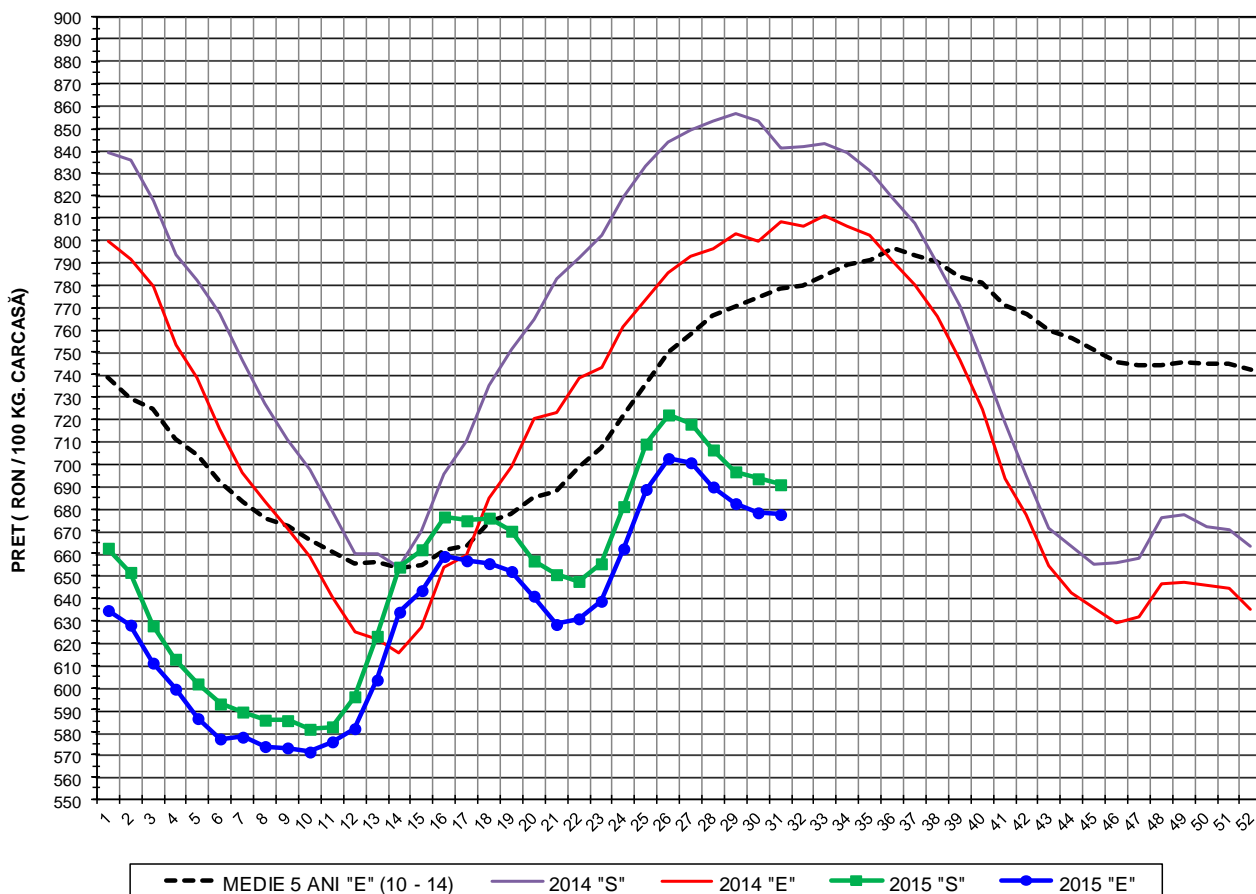


PREȚUL PE PROCENT CARNE MACRĂ AL PORCILOR
ÎN SĂPTĂMÂNA 27 IULIE - 2 AUGUST 2015

% CARNE MACRĂ		NUMĂR PORCI	% CUMULATIV DIN TOTAL PORCI	GREUTATE (KG)		PREȚ MEDIU (RON/ 100 KG)	
NIVEL	MEDIE			VIE	CARCASA CALDĂ - 2%	VIU	CARCASA CALDĂ - 2%
≥64	65.2	8,508	14.14	100.75	78.58	536.87	688.33
63	63.4	5,792	23.76	99.96	77.42	534.96	690.73
62	62.4	7,207	35.74	100.11	77.33	534.07	691.42
61	61.5	7,722	48.57	100.64	77.58	534.46	693.33
60	60.5	7,338	60.77	100.94	77.72	531.85	690.74
59	59.5	6,456	71.49	101.89	78.46	528.06	685.78
58	58.5	5,048	79.88	102.46	78.89	523.40	679.81
57	57.5	3,696	86.02	102.93	79.33	519.59	674.16
56	56.5	2,704	90.52	103.72	79.87	514.18	667.71
55	55.5	1,841	93.58	103.97	80.09	511.38	663.89
54	54.5	1,260	95.67	104.86	81.04	513.27	664.15
53	53.5	874	97.12	105.16	81.16	508.53	658.84
52	52.5	549	98.04	105.04	81.01	502.27	651.25
51	51.5	419	98.73	105.35	81.01	502.53	653.56
≤50	48.4	763	100.00	102.98	79.23	458.19	595.53
	60.5	60,177	100.00	101.49	78.38	527.91	683.51

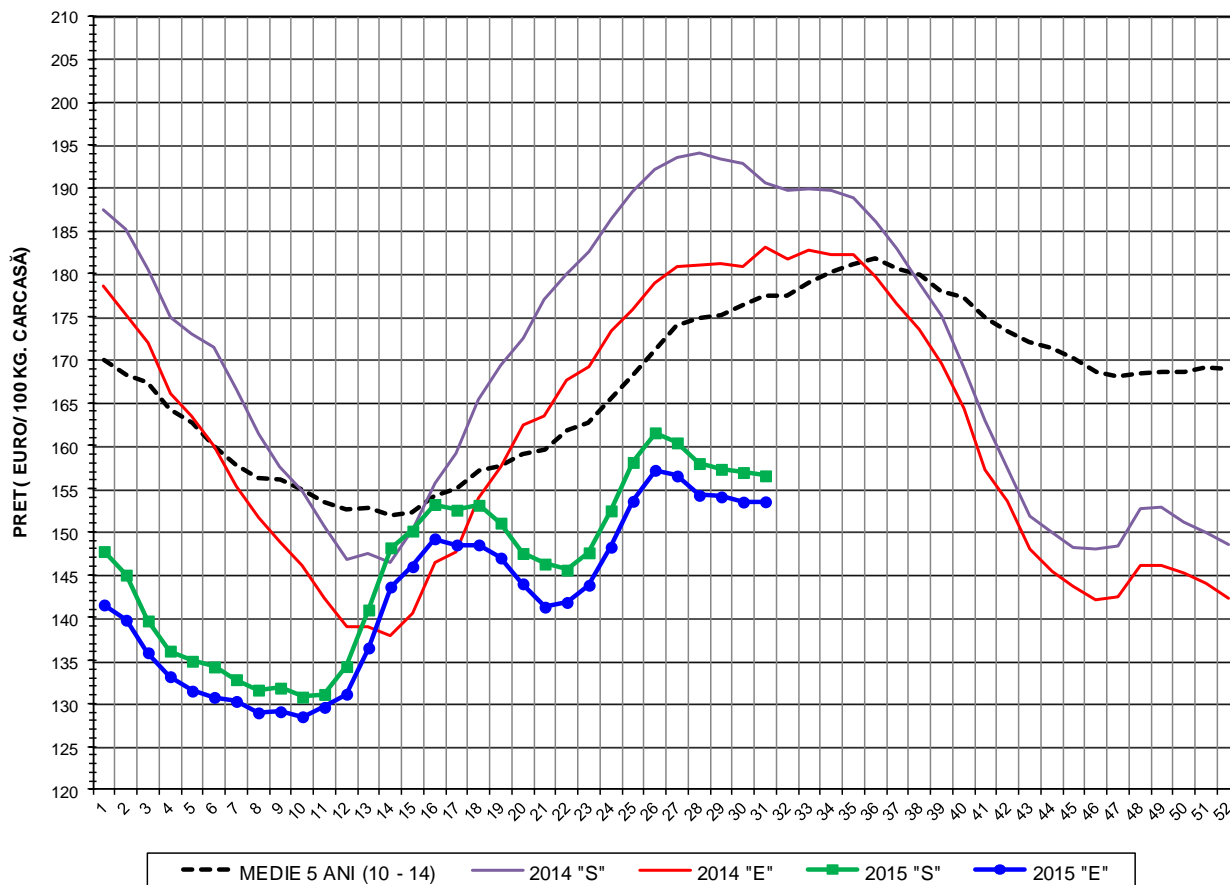


EVOLUTIA SAPTAMANALA A PRETULUI DE PIATA AL CARCASELOR - CLASELE "S" & "E" ÎN ROMANIA



PREȚ NAȚIONAL CARCASE CALITATEA STANDARD - CLASELE "S"&"E"					
CLASA	S31 2015	S31 / S30	S31 / S1	S31 2015 /S31 2014	S31 2015 /MEDIE 5 ANI
S	RON 690.85	-0.38%	4.29%	-17.88%	-
E	RON 677.51	-0.11%	6.77%	-16.18%	-12.97%

EVOLUTIA SAPTAMANALA A PRETULUI DE PIATA AL CARCASELOR CALITATEA - CLASELE "S"&"E" ÎN ROMANIA



PREȚ NAȚIONAL CARCASE CALITATEA STANDARD - CLASELE "S"&"E"

CLASA	S31 2015	S31 / S30	S31 / S1	S31 2015 /S31 2014	S31 2015 /MEDIE 5 ANI
S	€ 156.53	-0.25%	5.97%	-17.88%	-
E	€ 153.51	0.02%	8.49%	-16.18%	-13.51%

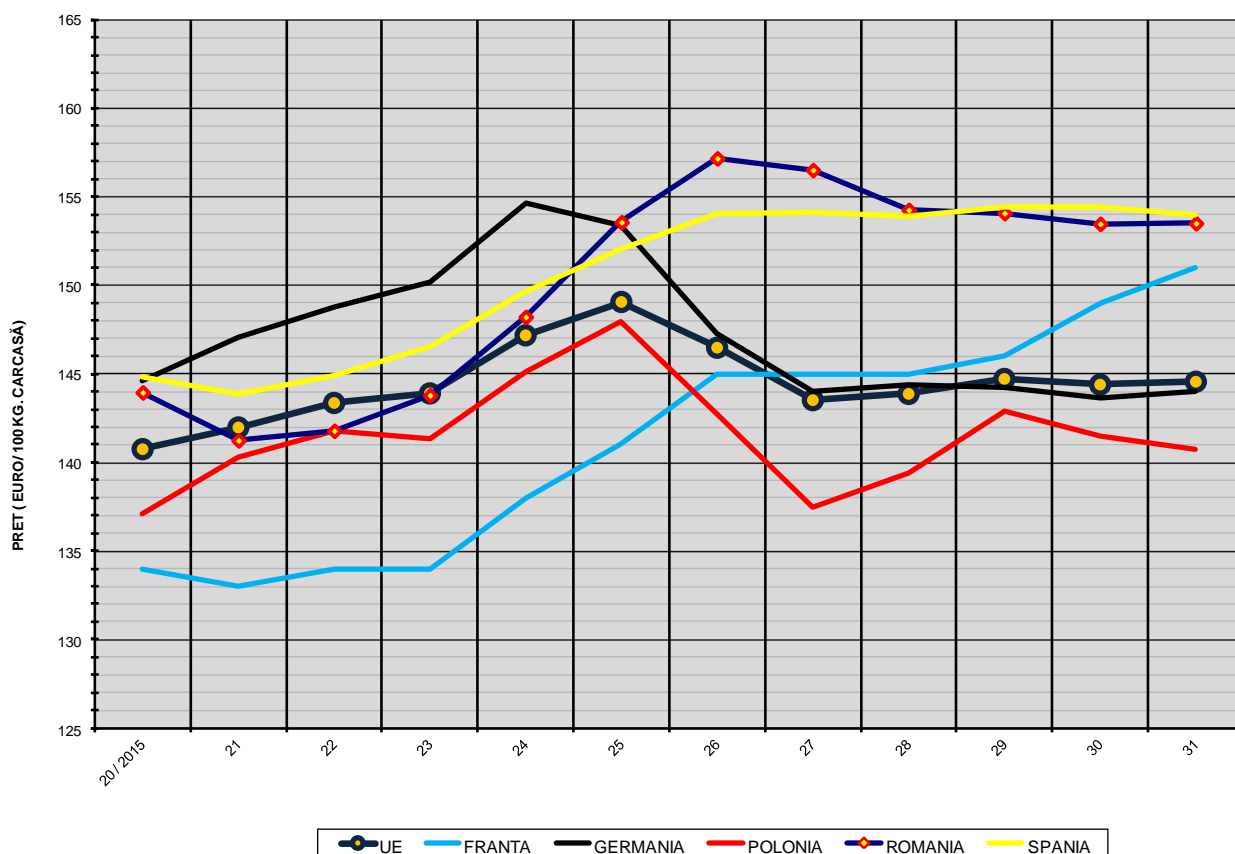


% PREȚ DE PIAȚĂ ÎN ROMÂNIA ȘI ÎN UE28 vs PRAGUL DE REFERINȚĂ UE28

SAPTAMANA	PREȚ (EUR)					% PREȚ vs PRAGUL DE REFERINȚĂ UE28 (150.939 EUR)				
	ROMÂNIA			UE28		ROMÂNIA			UE28	
	"S"	"E"	"S" + "E"	"S"	"E"	"S"	"E"	"S" + "E"	"S"	"E"
14 / 2015	148.15	143.59	146.07	145.28	141.22	98.15%	95.13%	96.77%	96.25%	93.56%
15	150.10	145.95	148.30	145.82	142.16	99.44%	96.70%	98.25%	96.61%	94.18%
16	153.20	149.19	151.47	148.21	145.15	101.50%	98.84%	100.35%	98.19%	96.17%
17	152.53	148.48	150.81	150.29	146.93	101.06%	98.37%	99.91%	99.57%	97.34%
18	153.10	148.49	151.23	149.17	144.51	101.43%	98.38%	100.19%	98.83%	95.74%
19	151.02	146.96	149.27	146.43	140.95	100.06%	97.36%	98.89%	97.01%	93.38%
20	147.49	143.96	145.82	146.12	140.74	97.72%	95.37%	96.61%	96.81%	93.24%
21	146.26	141.25	143.93	147.00	141.97	96.90%	93.58%	95.35%	97.39%	94.06%
22	145.55	141.79	143.86	148.25	143.35	96.43%	93.94%	95.31%	98.22%	94.97%
23	147.57	143.79	145.89	148.90	143.89	97.77%	95.27%	96.65%	98.65%	95.33%
24	152.45	148.22	150.61	151.79	147.17	101.00%	98.20%	99.78%	100.57%	97.50%
25	158.09	153.57	156.19	154.41	149.06	104.74%	101.74%	103.48%	102.30%	98.75%
26	161.54	157.17	159.71	153.25	146.47	107.02%	104.13%	105.81%	101.53%	97.04%
27	160.37	156.51	158.82	151.18	143.51	106.25%	103.69%	105.22%	100.16%	95.08%
28	157.96	154.26	156.54	150.79	143.86	104.65%	102.20%	103.71%	99.90%	95.31%
29	157.29	154.08	155.97	151.33	144.71	104.21%	102.08%	103.33%	100.26%	95.87%
30	156.92	153.47	155.61	151.56	144.39	103.96%	101.68%	103.10%	100.41%	95.66%
31	156.53	153.51	155.46	151.71	144.55	103.71%	101.70%	103.00%	100.51%	95.77%



EVOLUTIA SĂPTĂMÂNALĂ A PREȚULUI CLASA "E" ÎN UE ȘI ÎN CÂTEVA STATE MEMBRE



COMPARAȚII DE PREȚURI

S31 2015 =	UE28	FR	DE	PL	RO	ES	RO vs UE28	RO vs FR	RO vs DE	RO vs PL	RO vs ES
	€ 144.55	€ 151.00	€ 144.02	€ 140.75	€ 153.51	€ 153.99	€ 8.96 (6.2%)	€ 2.51 (1.7%)	€ 9.49 (6.6%)	€ 12.76 (9.1%)	-€ 0.48 (-0.3%)



PREȚUL CARCASELOR DIN CLASA "E" ÎN STATELE MEMBRE VERSUS PREȚUL UE
ÎN SĂPTĂMÂNA 27 IULIE - 2 AUGUST 2015

