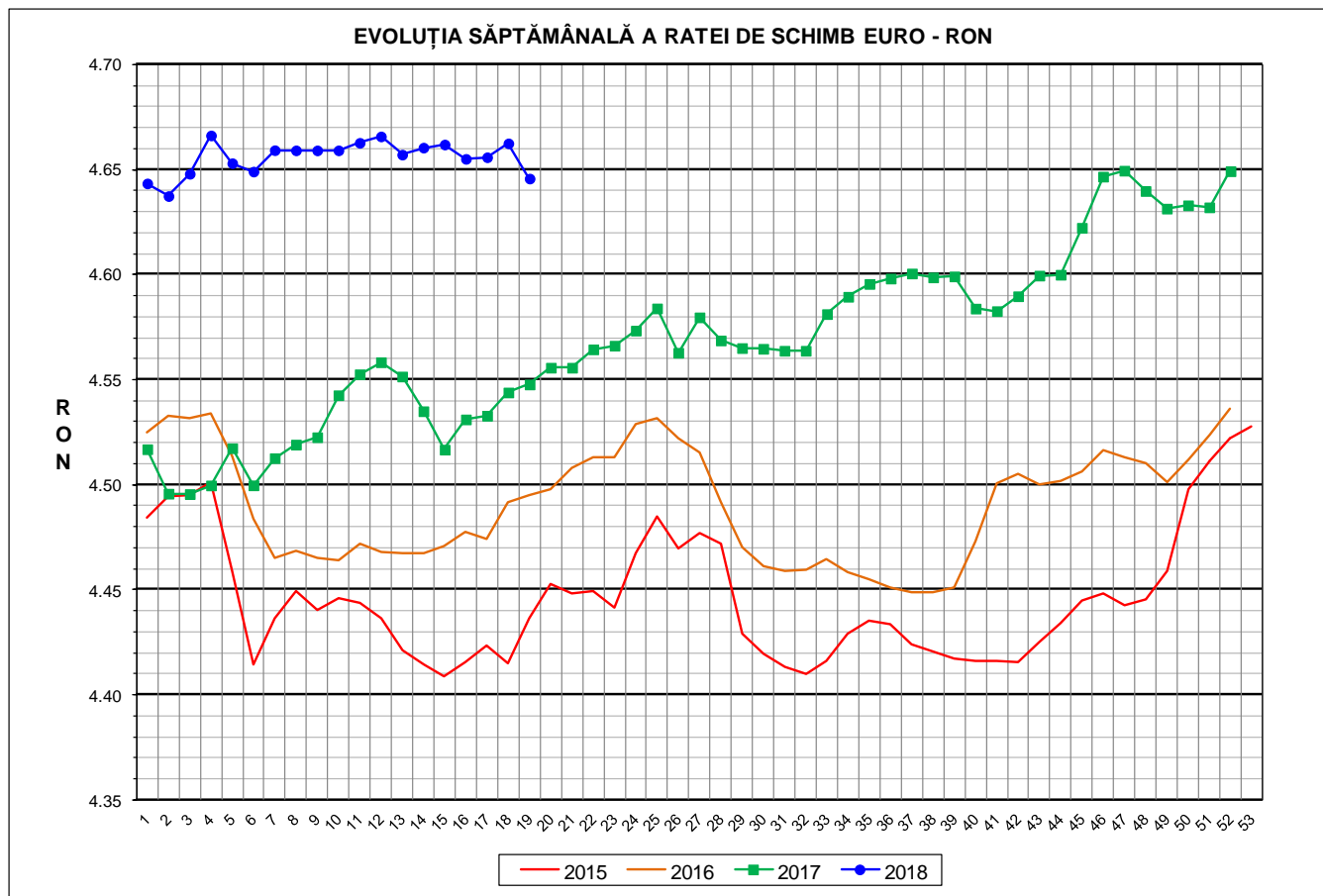




Prețul de piață al porcilor la intrarea în abator

Săptămâna 19 (7 – 13 mai 2018)



RATA DE SCHIMB EURO - RON			
SĂPT 19 / 2018	VARIAȚIE		
	1 SĂPT	4 SĂPT	1 AN
1€ = 4.6458 RON	-0.36%	-0.35%	2.16%



**SITUAȚIA CARCASELOR DE PORCINE CLASIFICATE
ÎN FUNCȚIE DE PROVENIENȚA PORCILOR SACRIFICAȚI
IN SĂPTĂMÂNA 7 - 13 MAI 2018**

		NUMĂR CARCASE	% DIN TOTAL
PROVENIENȚĂ PORCI SACRIFICAȚI	TRANZACȚII COMERCIALE ÎNTRE ABATOARE ȘI FURNIZORI	64,164	78.49
	FERME PROPRII ALE ABATOARELOR	6,772	8.28
	PRESTĂRI SERVICII	10,807	13.22
TOTAL CARCASE CLASIFICATE CU GREUTATEA CALDĂ 50 - 120 KG		81,743	100.00
DIN CARE DIN COMERȚ INTRACOMUNITAR		4,224	5.17

Situația porcilor proveniți din tranzacții comerciale
între abatoare și furnizori care fac obiectul raportării prețurilor
în săptămâna 7 - 13 mai 2018

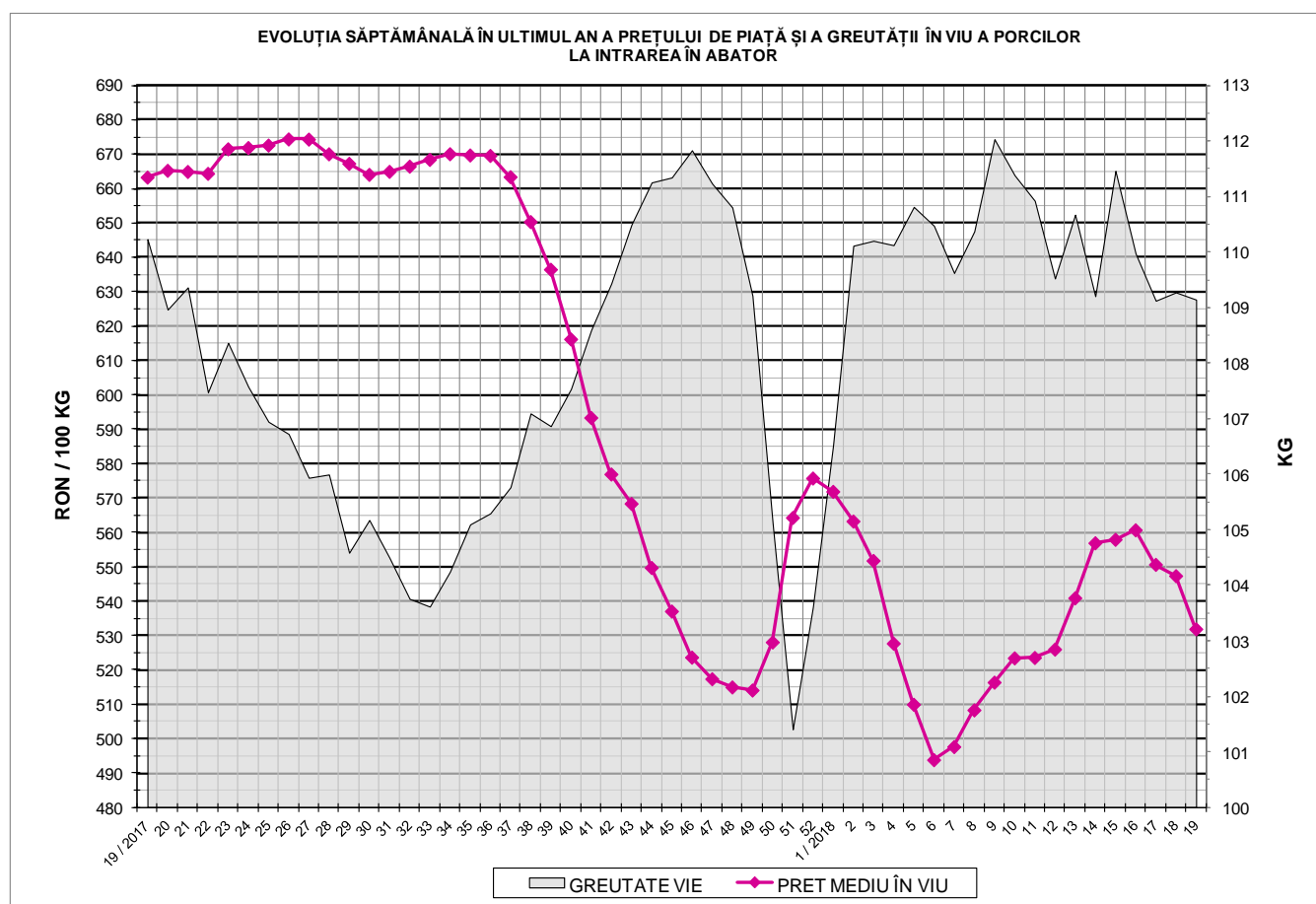
Tip preț la intrarea în abator		Carcase cu greutatea caldă 60 - 120 kg			
		SEUROP		d.c. S+E	
		nr	% din total carcase clasificate	nr	% din total carcase clasificate
De bază pentru 56% carne macră	în carcasă	21,164	25.9%	18,877	23.1%
	în viu	2,603	3.2%	2,348	2.9%
Forfetar în viu		40,000	48.9%	38,215	46.8%
Total		63,767	78.0%	59,440	72.7%

Carcase incluse în raportul național de prețuri pentru DG AGRI



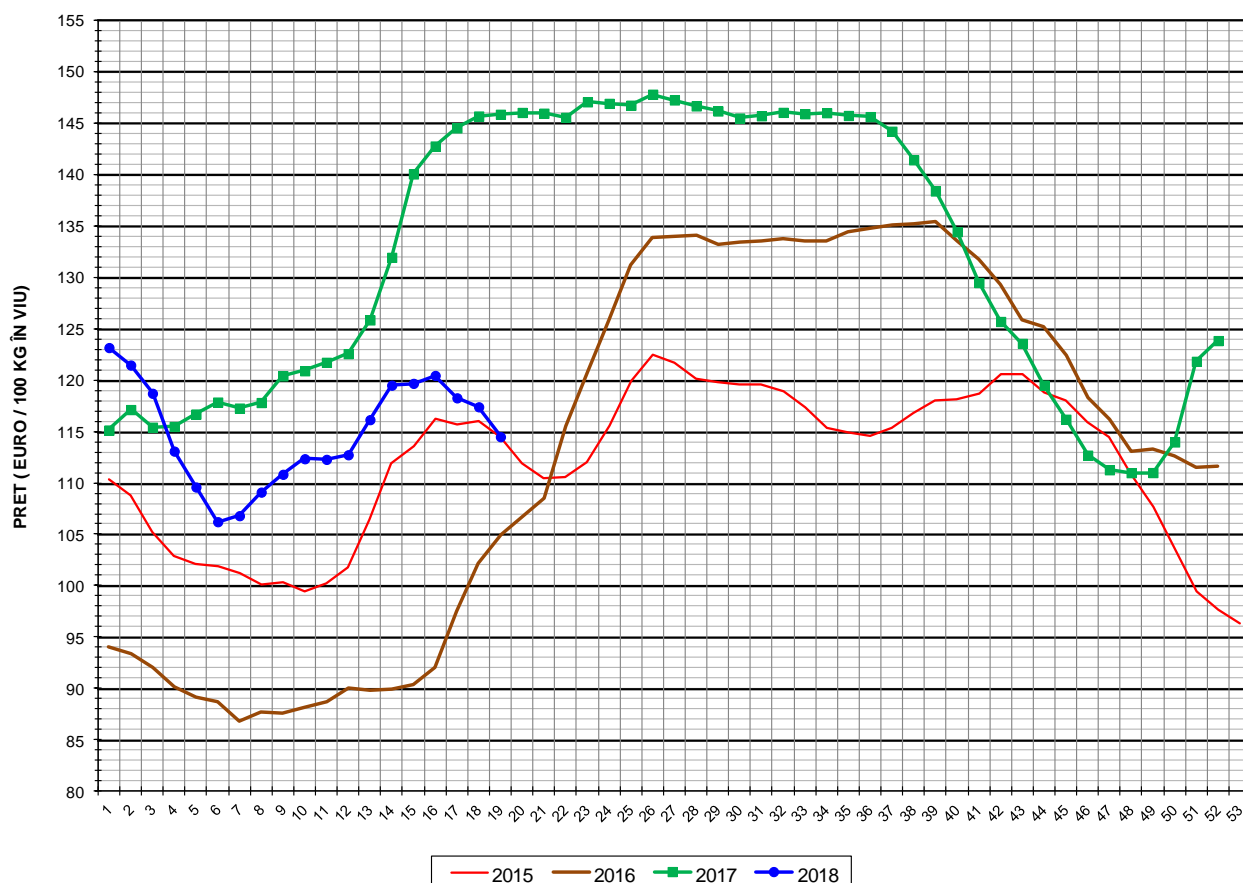
Prețul de piață al porcilor în săptămâna 7 - 13 mai 2018

Clasa	% carne macră	Număr porci	% din total porci	Procent mediu carne macră	Greutate medie (kg)		Preț mediu (RON / 100 kg)	
					vie	carcasă caldă - 2%	viu	carcasă caldă - 2%
S	≥ 60	36,409	57.10	62.4	106.6	82.3	537.37	695.88
E	55 - 59.9	23,031	36.12	58.0	111.8	86.8	530.39	682.84
U	50 - 54.9	3,827	6.00	53.2	116.1	90.6	502.95	644.26
ROP	< 50	500	0.78	47.6	116.3	90.8	453.92	581.84
TOTAL		63,767	100.00	60.1	109.1	84.5	531.90	686.76



PREȚ ÎN VIU			
SĂPT 19 / 2018	VARIAȚIE		
	1 SĂPT	4 SĂPT	1 AN
531.90 RON	-2.83%	-4.67%	-19.82%

EVOLUȚIA SĂPTĂMÂNALĂ A PREȚULUI DE PIAȚĂ ÎN VIU AL PORCILOR ÎN ROMÂNIA (2)



PREȚ ÎN VIU			
SĂPT 19 / 2018	VARIAȚIE		
	1 SĂPT	4 SĂPT	1 AN
114.49 €	-2.48%	-4.34%	-21.51%



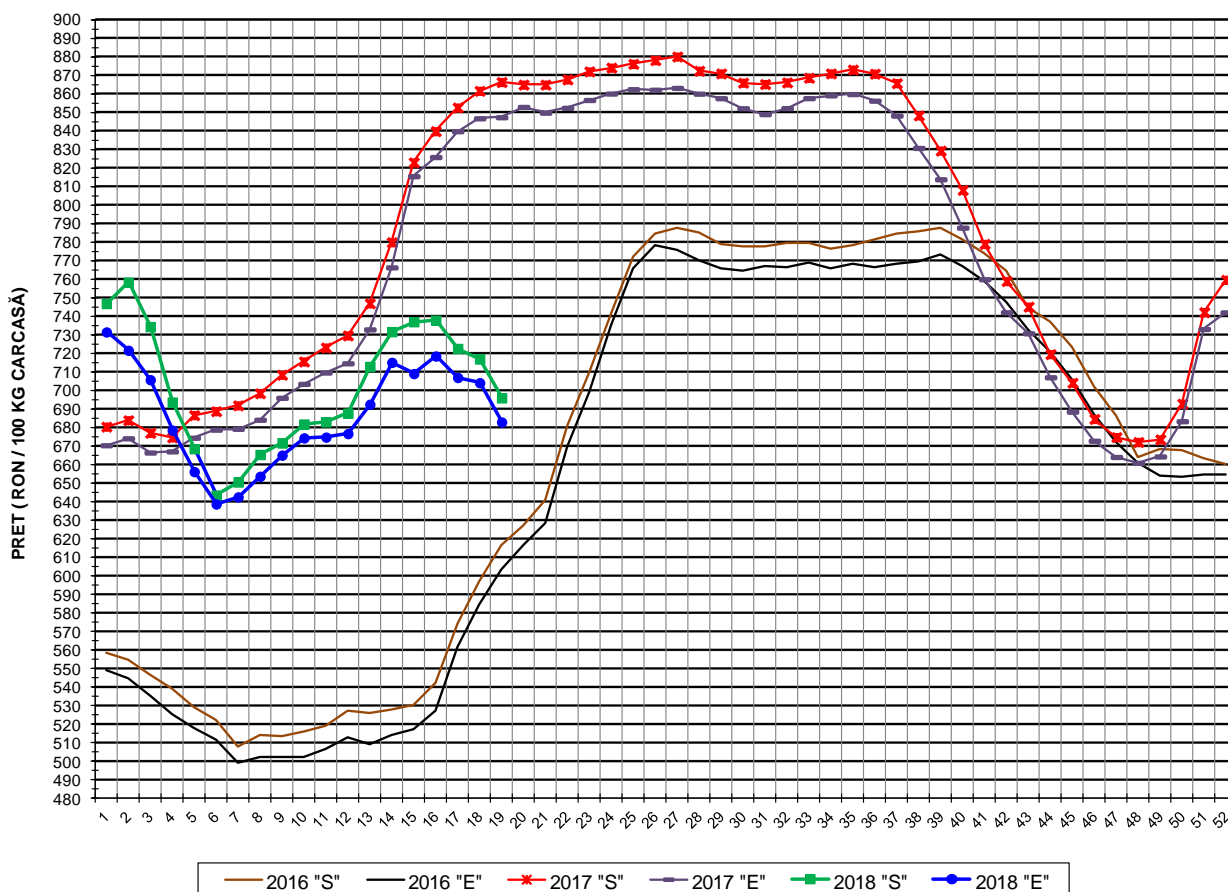
PREȚUL PE PROCENT CARNE MACRĂ AL PORCILOR
ÎN SĂPTĂMÂNA 7 - 13 MAI 2018

% CARNE MACRĂ		NUMĂR PORCI	% CUMULATIV DIN TOTAL PORCI	GREUTATE (KG)		PREȚ MEDIU (RON/ 100 KG)	
NIVEL GRILA PREȚURI	MEDIE			VIE	CARCASA CALDĂ - 2%	VIU	CARCASA CALDĂ - 2%
≥64	65.1	6,490	10.18	104.50	80.79	531.43	687.37
63	63.4	5,447	18.72	105.23	81.33	535.52	692.89
62	62.4	7,217	30.04	106.28	82.03	537.27	696.09
61	61.5	8,689	43.66	107.22	82.74	540.15	700.02
60	60.5	8,566	57.10	108.82	84.01	540.14	699.61
59	59.5	7,271	68.50	110.21	85.36	537.69	694.21
58	58.5	5,901	77.75	111.46	86.49	533.20	687.12
57	57.5	4,397	84.65	112.50	87.52	528.06	678.72
56	56.5	3,223	89.70	113.33	88.30	521.39	669.15
55	55.5	2,239	93.21	114.29	89.11	517.71	664.04
54	54.5	1,440	95.47	115.63	90.19	514.23	659.31
53	53.5	1,009	97.05	116.04	90.61	505.12	646.89
52	52.5	686	98.13	116.24	90.85	499.75	639.42
51	51.5	433	98.81	117.05	91.49	490.31	627.25
≤50	48.6	759	100.00	116.58	90.93	456.74	585.56
MEDIE	60.1	63,767	100.00	109.14	84.53	531.90	686.76

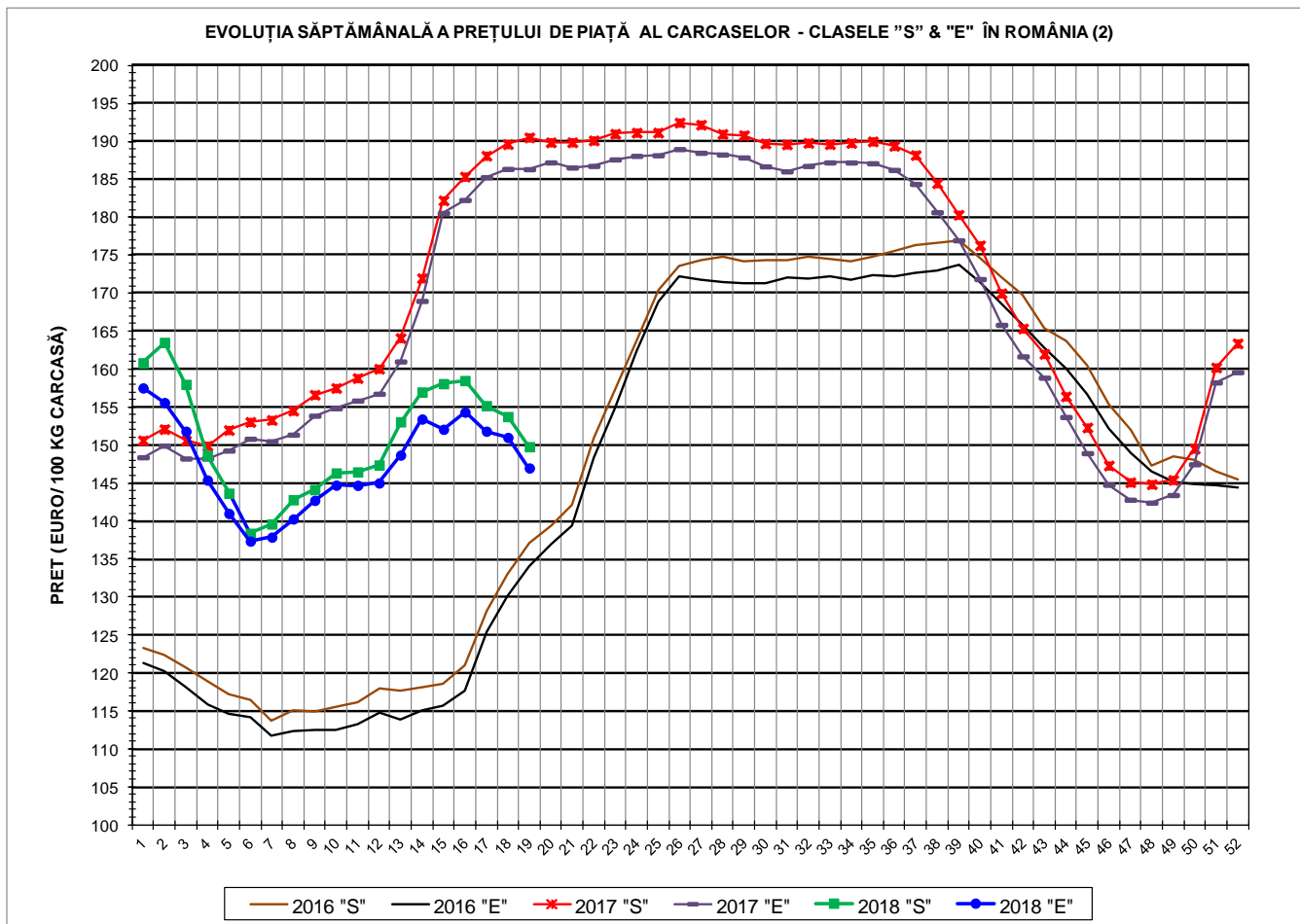
Culorile de fond ale rândurilor din tabelul de mai sus au legătură cu grila de prețuri.



EVOLUȚIA SĂPTĂMÂNALĂ A PREȚULUI DE PIAȚĂ AL CARCASELOR - CLASELE "S" & "E" ÎN ROMÂNIA (1)



PREȚ NAȚIONAL CARCASE CALITATEA STANDARD - CLASELE "S" & "E"				
CLASA	PREȚ SĂPT 19 / 2018	VARIAȚIE		
		1 SĂPT	4 SĂPT	1 AN
S	695.88 RON	-2.93%	-5.58%	-19.68%
E	682.84 RON	-3.01%	-3.69%	-19.42%



PREȚ NAȚIONAL CARCASE				
CALITATEA STANDARD - CLASELE "S" & "E"				
CLASA	PREȚ SAPT 19 / 2018	VARIAȚIE		
		1 SĂPT	4 SĂPT	1 AN
S	149.79 €	-2.58%	-5.25%	-21.38%
E	146.98 €	-2.66%	-3.35%	-21.12%

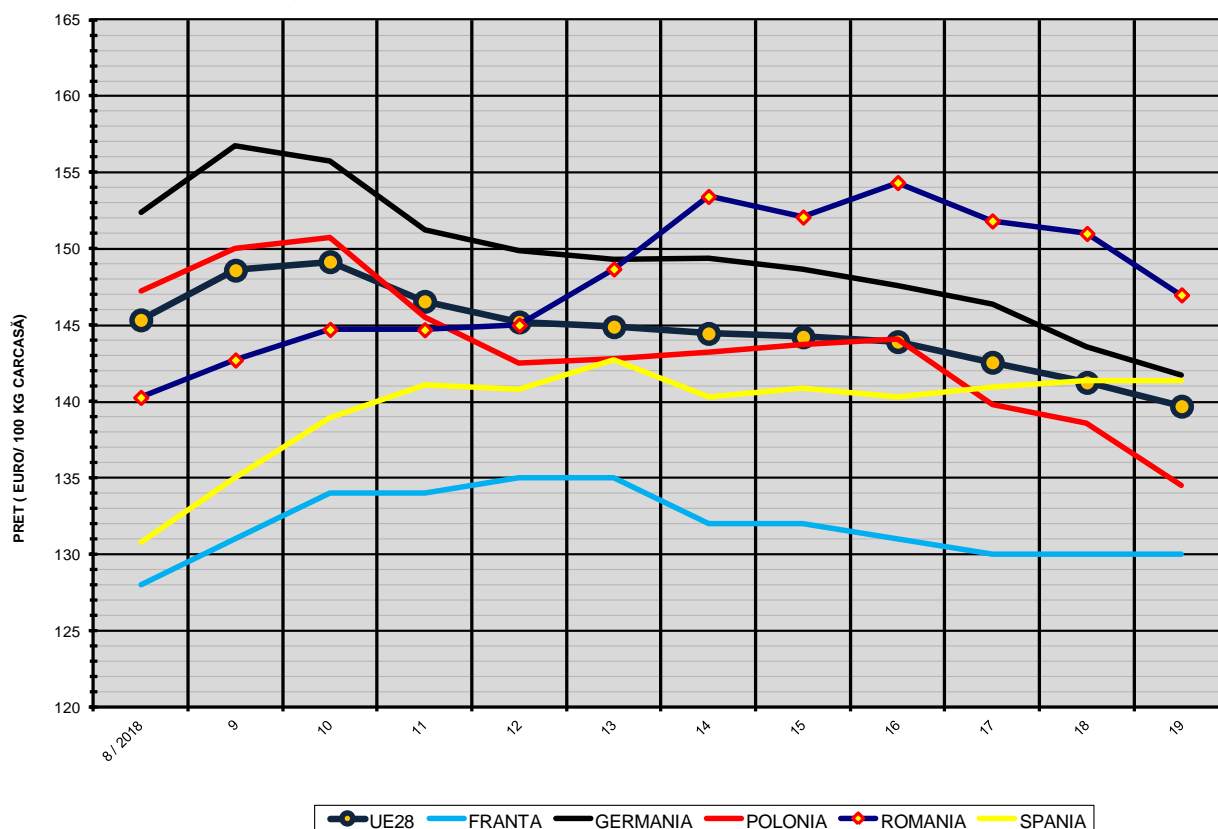


% PREȚ DE PIAȚĂ ÎN ROMÂNIA ȘI ÎN UE28 vs PRAGUL (PREȚUL) DE REFERINȚĂ UE28

SAPTAMANA	PREȚ (EUR)					% PREȚ vs PRAGUL (PREȚUL) DE REFERINȚĂ UE28 (*)				
	ROMÂNIA			UE28		ROMÂNIA			UE28	
	"S"	"E"	"S" + "E"	"S"	"E"	"S"	"E"	"S" + "E"	"S"	"E"
45 / 2017	152.31	148.93	150.84	144.18	145.84	100.91%	98.67%	99.93%	95.52%	96.62%
46	147.31	144.77	146.21	143.01	145.39	97.59%	95.91%	96.87%	94.75%	96.33%
47	145.11	142.80	144.17	143.17	145.26	96.14%	94.61%	95.52%	94.85%	96.24%
48	144.84	142.42	143.85	143.76	145.43	95.96%	94.35%	95.30%	95.25%	96.35%
49	145.41	143.42	144.57	143.07	145.15	96.34%	95.02%	95.78%	94.79%	96.17%
50	149.52	147.48	148.75	142.18	143.80	99.06%	97.71%	98.55%	94.20%	95.27%
51	160.22	158.25	159.51	140.35	141.38	106.15%	104.84%	105.68%	92.99%	93.67%
52	163.39	159.60	161.94	138.69	139.68	108.25%	105.74%	107.29%	91.88%	92.54%
1 / 2018	160.83	157.53	159.63	138.22	139.57	106.56%	104.36%	105.76%	91.58%	92.47%
2	163.52	155.60	159.89	137.15	138.15	108.34%	103.09%	105.93%	90.86%	91.53%
3	157.99	151.82	155.04	134.08	134.91	104.67%	100.59%	102.72%	88.83%	89.38%
4	148.64	145.39	147.13	133.08	133.70	98.47%	96.32%	97.47%	88.17%	88.58%
5	143.66	140.99	142.45	133.25	134.23	95.17%	93.41%	94.38%	88.28%	88.93%
6	138.38	137.35	137.93	134.40	136.70	91.68%	91.00%	91.38%	89.04%	90.56%
7	139.61	137.87	138.84	139.25	140.97	92.49%	91.34%	91.98%	92.26%	93.40%
8	142.79	140.27	141.66	143.86	145.34	94.60%	92.93%	93.85%	95.31%	96.29%
9	144.13	142.72	143.49	147.62	148.60	95.49%	94.55%	95.06%	97.80%	98.45%
10	146.32	144.71	145.61	149.16	149.16	96.94%	95.88%	96.47%	98.82%	98.82%
11	146.46	144.70	145.72	147.71	146.56	97.04%	95.86%	96.54%	97.86%	97.10%
12	147.38	145.01	146.36	147.06	145.21	97.64%	96.07%	96.97%	97.43%	96.20%
13	153.06	148.68	151.18	147.00	144.90	101.41%	98.50%	100.16%	97.39%	96.00%
14	156.98	153.43	155.59	146.15	144.46	104.01%	101.65%	103.08%	96.83%	95.71%
15	158.09	152.08	155.48	145.87	144.23	104.74%	100.76%	103.01%	96.64%	95.56%
16	158.50	154.34	156.73	145.67	143.92	105.01%	102.25%	103.84%	96.51%	95.35%
17	155.19	151.82	153.81	144.91	142.57	102.82%	100.59%	101.90%	96.00%	94.45%
18	153.75	151.00	152.65	143.86	141.25	101.86%	100.04%	101.13%	95.31%	93.58%
19	149.79	146.98	148.66	142.82	139.69	99.24%	97.38%	98.49%	94.62%	92.55%

(*) 150.939 EUR conform Art. 7 [1] al Reg. [UE] nr. 1308/2013

EVOLUȚIA SĂPTĂMÂNALĂ A PREȚULUI CLASA "E" ÎN UE28 ȘI ÎN CÂTEVA STATE MEMBRE



COMPARAȚII DE PREȚURI

SĂPT 19 / 2018 =	UE28	FR	DE	PL	RO	ES	RO vs UE28	RO vs FR	RO vs DE	RO vs PL	RO vs ES
	139.69 €	130.00 €	141.75 €	134.47 €	146.98 €	141.38 €	7.29 € 5.2%	16.98 € 13.1%	5.23 € 3.7%	12.51 € 9.3%	5.60 € 4.0%



PREȚUL CARCASELOR DIN CLASA "E" ÎN STATELE MEMBRE (FĂRĂ ITALIA, MALTA)
VERSUS PREȚUL UE ÎN SĂPTĂMÂNA 7 - 13 MAI 2018

