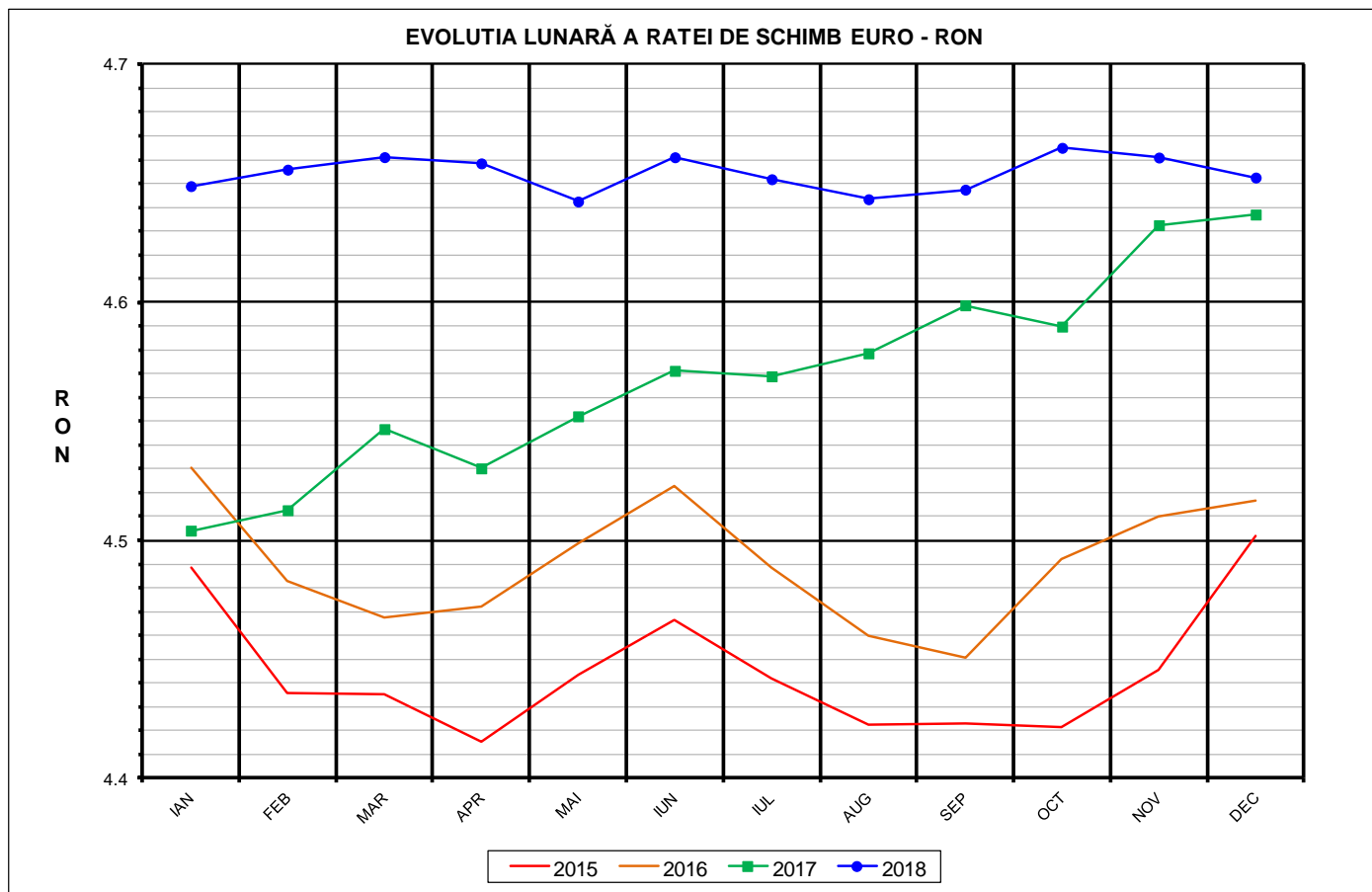




# Prețul de piață al porcilor la intrarea în abator Decembrie 2018



RATA DE SCHIMB EURO - RON		
DEC 2018	VARIAȚIE	
	1 LUNA	1 AN
1€ = 4.6525 RON	-0.18%	0.34%



**SITUAȚIA CARCASELOR DE PORCINE CLASIFICATE  
ÎN FUNCȚIE DE PROVENIENȚA PORCILOR SACRIFICAȚI  
IN LUNA DECEMBRIE 2018**

		NUMĂR CARCASE	% DIN TOTAL
PROVENIENȚĂ PORCI SACRIFICAȚI	TRANZACȚII COMERCIALE ÎNTRE ABATOARE ȘI FURNIZORI	355,583	79.78
	FERME PROPRII ALE ABATOARELOR	38,556	8.65
	PRESTĂRI SERVICII	51,573	11.57
<b>TOTAL CARCASE CLASIFICATE CU GREUTATEA CALDĂ 50 - 120 KG</b>		<b>445,712</b>	<b>100.00</b>
DIN CARE DIN COMERȚ INTRACOMUNITAR		25,997	5.83

Situția porcilor proveniți din tranzacții comerciale  
între abatoare și furnizori care fac obiectul raportării prețurilor  
în luna decembrie 2018

Tip preț la intrarea în abator		Carcase cu greutatea caldă 60 - 120 kg			
		SEUROP		d.c. S+E	
		nr	% din total carcase clasificate	nr	% din total carcase clasificate
De bază pentru 56% carne macră	în carcasă	100,785	22.6%	73,471	16.5%
	în viu	9,896	2.2%	8,872	2.0%
Forfetar	în viu	242,235	54.3%	230,261	51.7%
Total		352,916	79.2%	312,604	70.1%

 Carcase incluse în raportul național de prețuri pentru DG AGRI



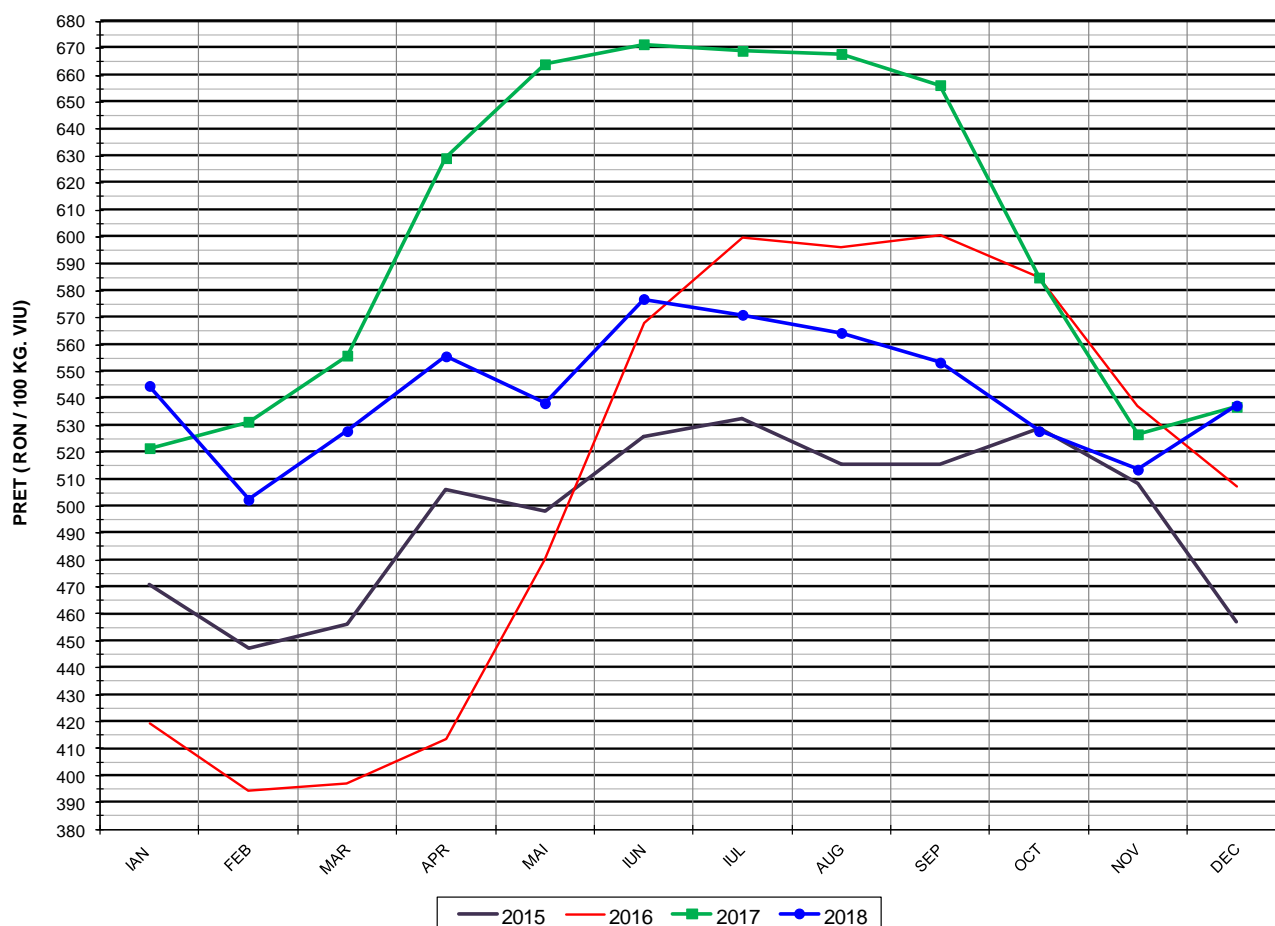
## Prețul de piață al porcilor în luna decembrie 2018

Clasa	% carne macră	Număr porci	% din total porci	Procent mediu carne macră	Greutate medie (kg)		Preț mediu (RON / 100 kg)	
					vie	carcasă caldă – 2%	viu	carcasă caldă – 2%
S	≥ 60	165,883	47.00	62.1	107.4	82.5	553.52	720.94
E	55 - 59.9	146,721	41.57	57.9	112.7	86.9	535.96	695.03
U	50 - 54.9	34,694	9.83	53.1	117.4	91.2	491.98	633.57
ROP	<50	5,618	1.59	47.5	120.2	93.8	421.04	539.68
<b>TOTAL</b>		<b>352,916</b>	<b>100.00</b>	<b>59.3</b>	<b>110.8</b>	<b>85.4</b>	<b>537.40</b>	<b>697.63</b>

EVOLUTIA LUNARA A PRETELUI DE PIATA ÎN VIU AL PORCILOR LA INTRAREA ÎN ABATOR

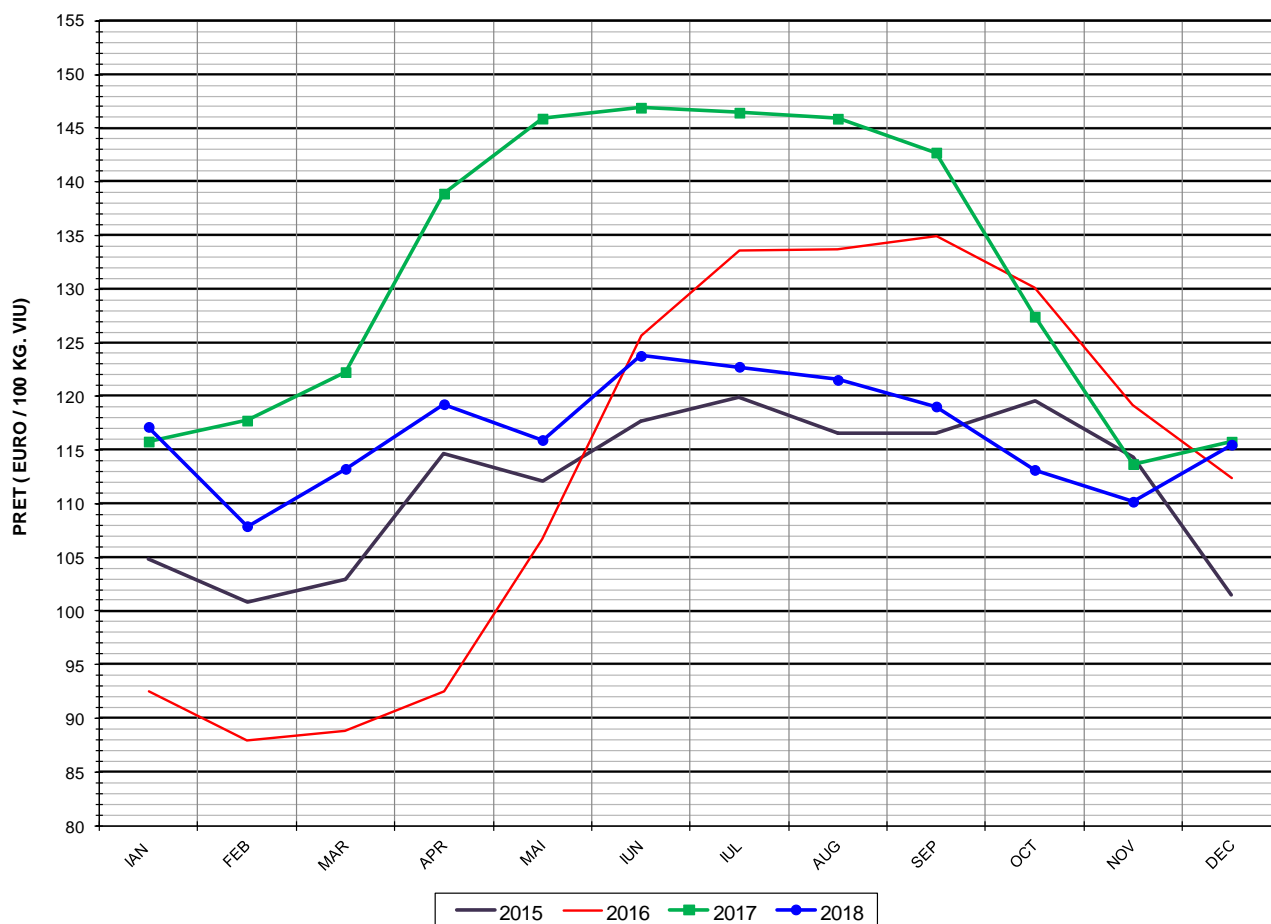


EVOLUTIA LUNARĂ A PRETELUI DE PIATA ÎN VIU AL PORCILOR ÎN ROMANIA (1)



PREȚ ÎN VIU		
D EC 2018	VARIAȚIE	
	1 LUNA	1 AN
537.40 RON	4.63%	0.09%

EVOLUTIA LUNARĂ A PRETELUI DE PIATA ÎN VIU AL PORCILOR ÎN ROMANIA (2)



PREȚ ÎN VIU		
DEC 2018	VARIAȚIE	
	1 LUNA	1 AN
115.51 €	4.82%	-0.24%



PREȚUL PE PROCENT CARNE MACRĂ AL PORCILOR  
ÎN LUNA DECEMBRIE 2018

% CARNE MACRĂ		NUMĂR PORCI	% CUMULATIV DIN TOTAL PORCI	GREUTATE (KG)		PREȚ MEDIU (RON/ 100 KG)	
NIVEL	MEDIE			VIE	CARCASA CALDĂ - 2%	VIU	CARCASA CALDĂ - 2%
≥64	65.0	23,106	6.55	106.01	81.71	557.10	722.83
63	63.4	21,243	12.57	106.05	81.45	555.62	723.38
62	62.4	32,997	21.92	106.66	81.80	554.09	722.51
61	61.4	42,294	33.90	107.89	82.67	553.51	722.37
60	60.5	46,243	47.00	108.94	83.69	550.45	716.53
59	59.5	42,072	58.92	110.52	85.08	546.95	710.51
58	58.5	35,859	69.09	112.04	86.30	541.36	702.84
57	57.5	29,258	77.38	113.40	87.51	533.28	691.00
56	56.5	22,440	83.73	114.59	88.52	524.61	679.08
55	55.5	17,092	88.58	115.61	89.38	518.33	670.40
54	54.5	12,428	92.10	116.77	90.58	510.32	657.89
53	53.5	8,663	94.55	117.39	91.13	499.99	644.10
52	52.5	6,237	96.32	117.78	91.53	488.94	629.14
51	51.5	4,424	97.57	118.30	92.00	470.37	604.83
≤50	48.5	8,560	100.00	119.57	93.18	424.46	544.66
MEDIE	59.3	352,916	100.00	110.80	85.36	537.40	697.63

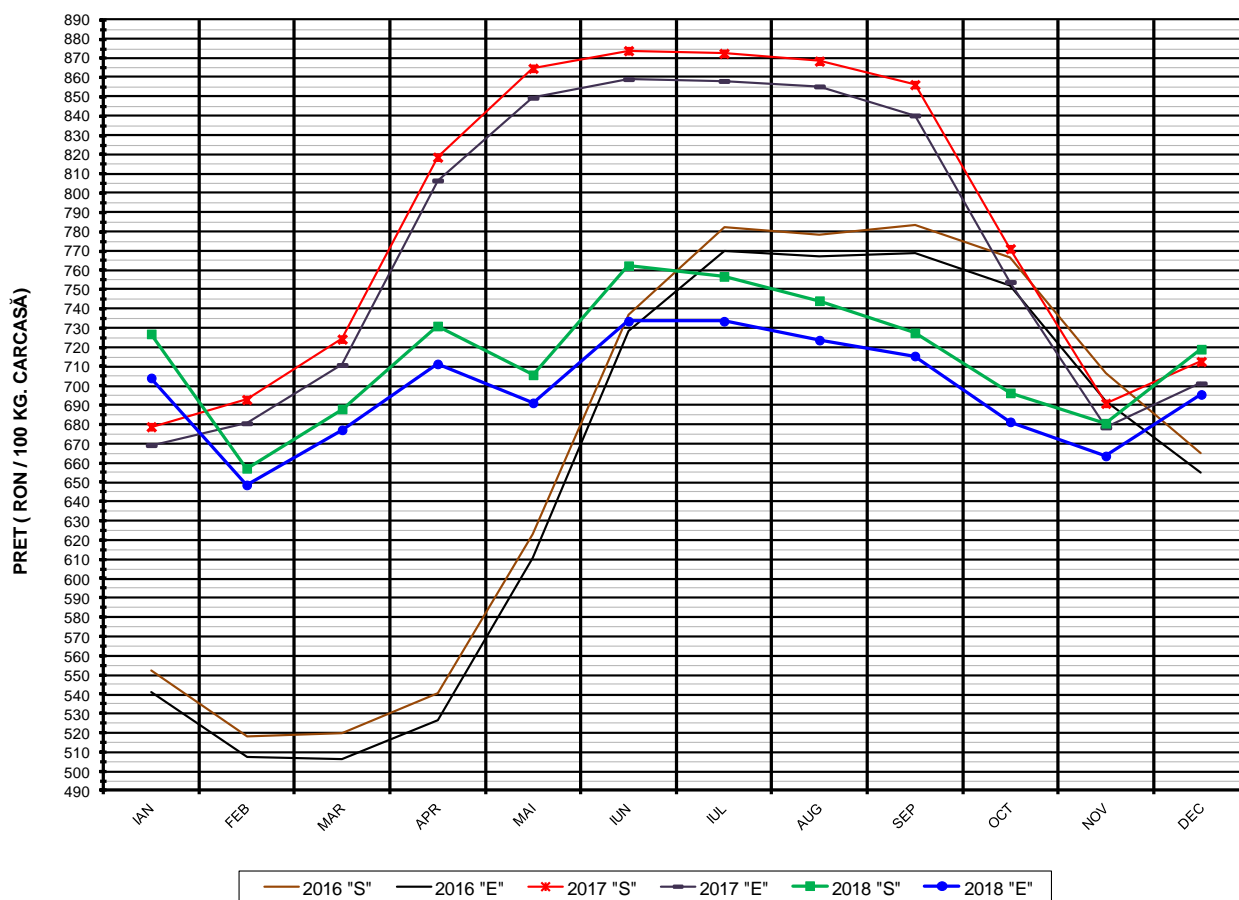
Culorile de fond ale rândurilor din tabelul de mai sus au legătură cu grila de prețuri.



Prețul mediu ponderat lunar al carcaselor din clasa "S" & "E" în România și în UE

Săptămâna			Număr zile (ponderi)	Preț mediu ponderat						preț RO vs pret UE28 (%)	
				ROMÂNIA				UE28			
				nr	perioada	luna	S		E		S
			EURO / 100 kg	RON / 100 kg	EURO / 100 kg	RON / 100 kg					
48	01 - 02	dec / 2018	2	147.93	689.05	143.28	667.40	137.12	135.57	7.88%	5.69%
49	03 - 09		7	152.68	710.38	146.28	680.63	137.05	135.58	11.40%	7.90%
50	10 - 16		7	155.22	722.34	150.03	698.17	137.24	135.82	13.11%	10.47%
51	17 - 23		7	156.77	729.15	152.02	707.09	137.25	135.77	14.22%	11.97%
52	24 - 30		7	155.74	724.14	151.38	703.83	136.95	135.47	13.72%	11.74%
1	31		1	152.38	710.70	149.97	699.46	136.42	134.47	11.70%	11.53%
<b>Total</b>			<b>31</b>	<b>154.55</b>	<b>719.06</b>	<b>149.50</b>	<b>695.56</b>	<b>137.10</b>	<b>135.61</b>	<b>12.73%</b>	<b>10.24%</b>

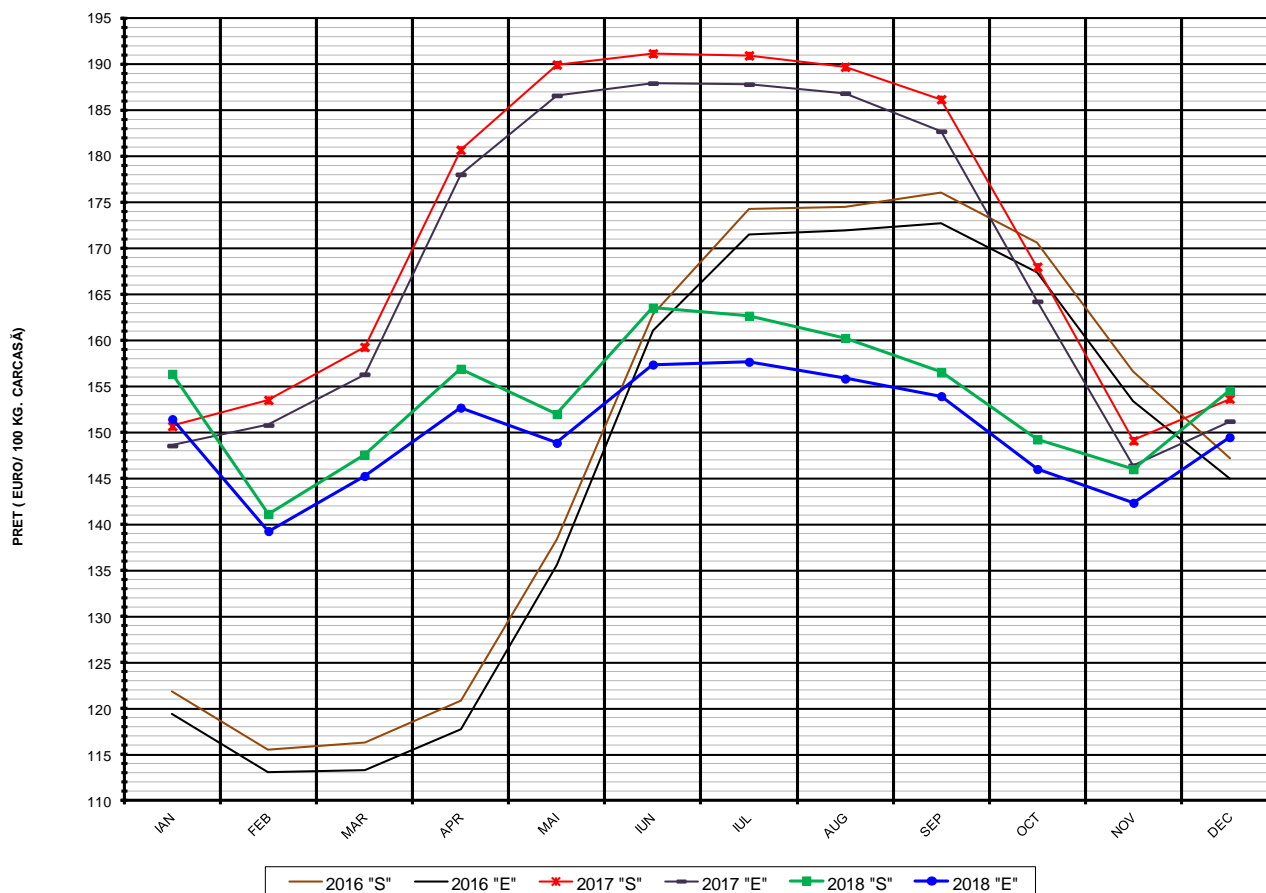
EVOLUTIA LUNARĂ A PREȚULUI DE PIATA AL CARCASEROR CALITATEA STANDARD - CLASELE "S" & "E" ÎN ROMANIA (1)



**PREȚ NAȚIONAL CARCASE CALITATEA STANDARD - CLASELE "S" & "E"**

CLASA	DEC 2018	VARIAȚIE	
		1 LUNĂ	1 AN
<b>S</b>	<b>719.06 RON</b>	<b>5.65%</b>	<b>0.90%</b>
<b>E</b>	<b>695.56 RON</b>	<b>4.81%</b>	<b>-0.82%</b>

EVOLUTIA LUNARĂ A PRETULUI DE PIATA AL CARCASELOR CALITATEA STANDARD - CLASELE "S" & "E" ÎN ROMANIA (2)

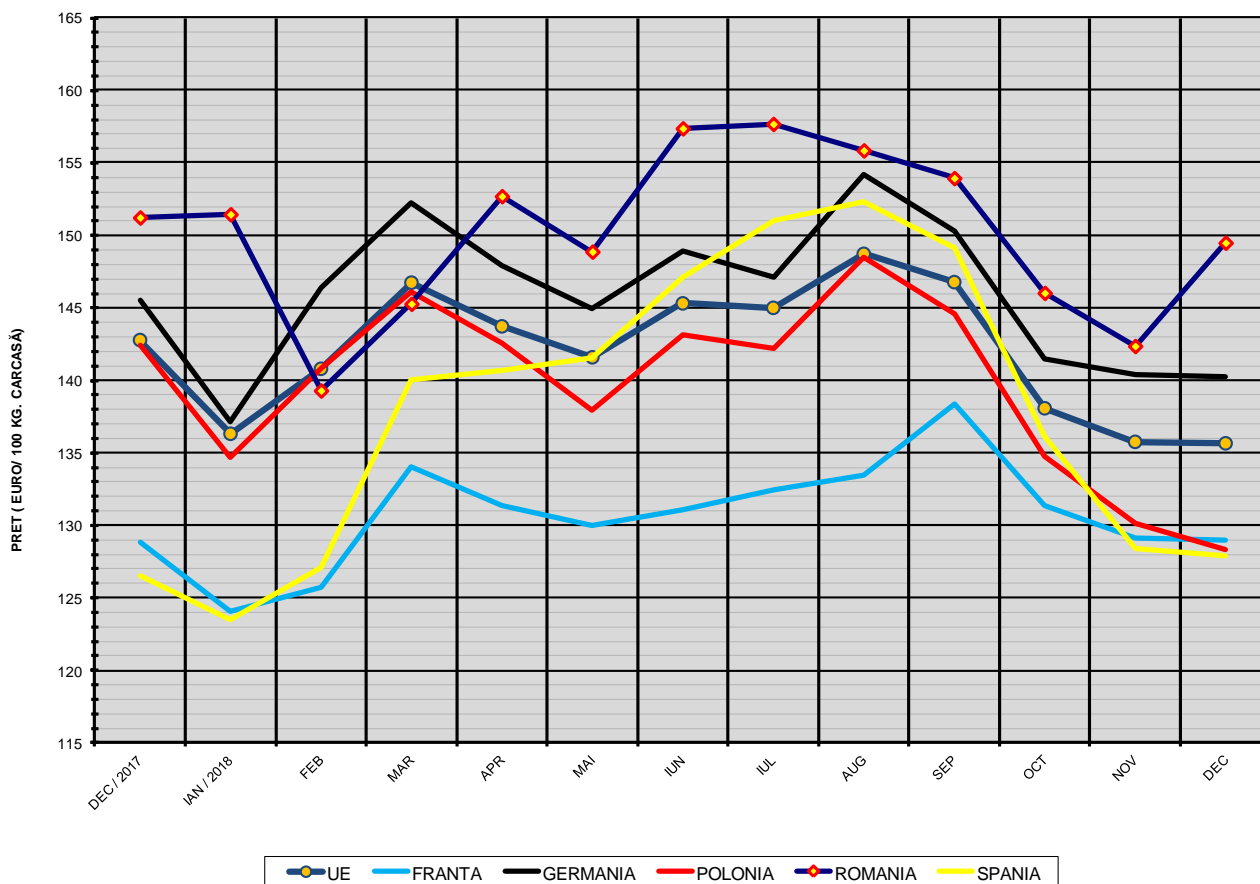


**PREȚ NAȚIONAL CARCASE  
CALITATEA STANDARD - CLASELE "S" & "E"**

CLASA	DEC 2018	VARIAȚIE	
		1 LUNĂ	1 AN
S	154.55 €	5.84%	0.56%
E	149.50 €	5.01%	-1.15%



EVOLUTIA LUNARĂ A PREȚULUI CLASA "E" ÎN UE ȘI ÎN CÂTEVA STATE MEMBRE



COMPARAȚII DE PREȚURI

dec 2018 =	UE28	FR	DE	PL	RO	ES	RO vs UE28	RO vs FR	RO vs DE	RO vs PL	RO vs ES
	135.66 €	129.00 €	140.27 €	128.36 €	149.50 €	127.92 €	13.84 € 10.2%	20.50 € 15.9%	9.23 € 6.6%	21.14 € 16.5%	21.59 € 16.9%



PREȚUL CARCASELOR CLASA "E" ÎN STATELE MEMBRE (FĂRĂ ITALIA, LUXEMBURG, MALTA) VERSUS PREȚUL UE  
ÎN LUNA DECEMBRIE 2018

