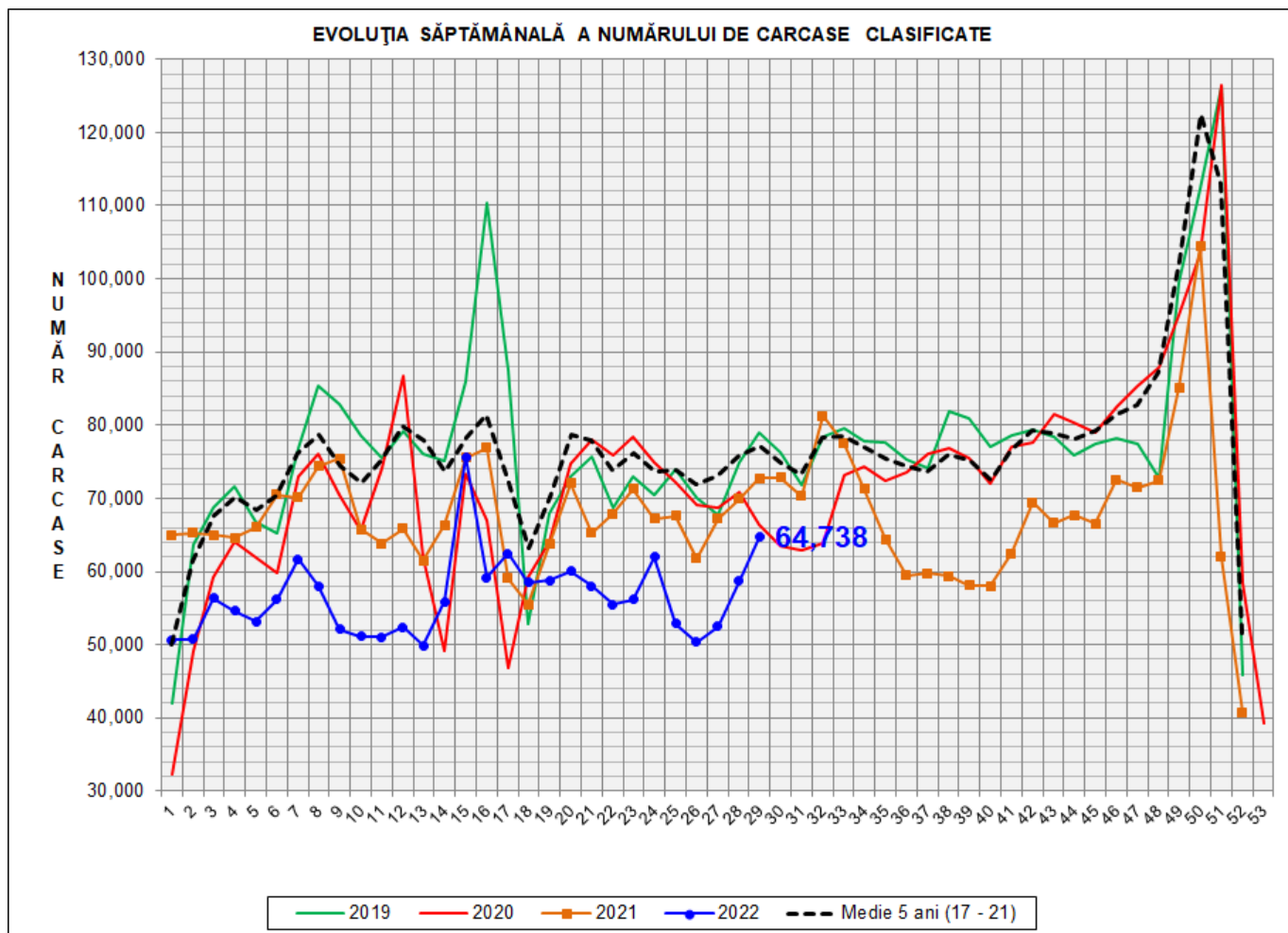


Rezultatele clasificării carcaselor de porcine

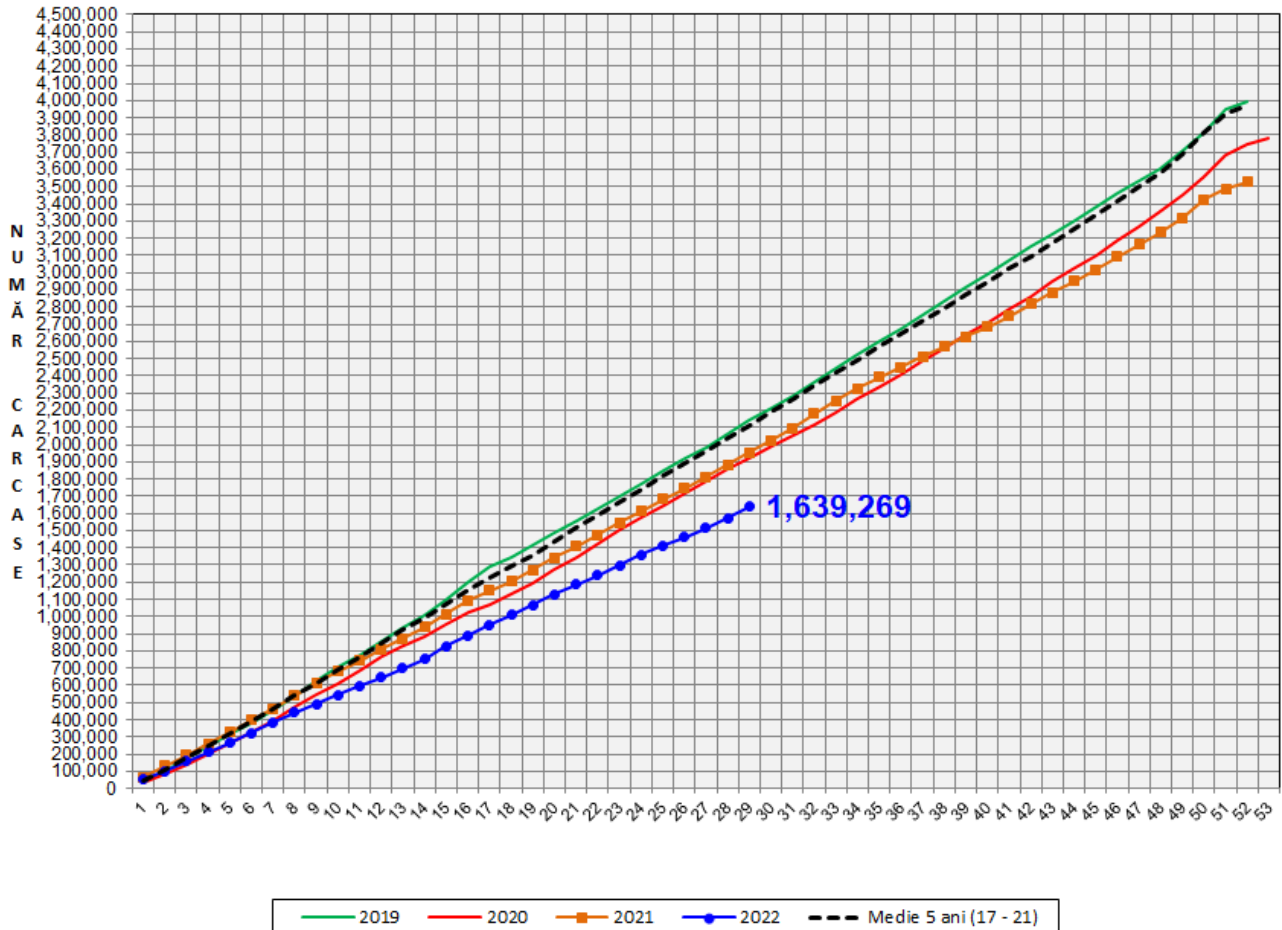
Săptămâna 29 (18 – 24 iulie 2022)



% Modificare		
1 SĂPT	1 AN	MEDIE 5 ANI (2017 - 2021)
10.4%	-11.0%	-16.1%

N.B. Coloanele de culoare verde din diagramele de la pagina 6 se grupează în intervalul optim al conținutului de carne macră și respectiv al greutateii carcaselor clasificate.

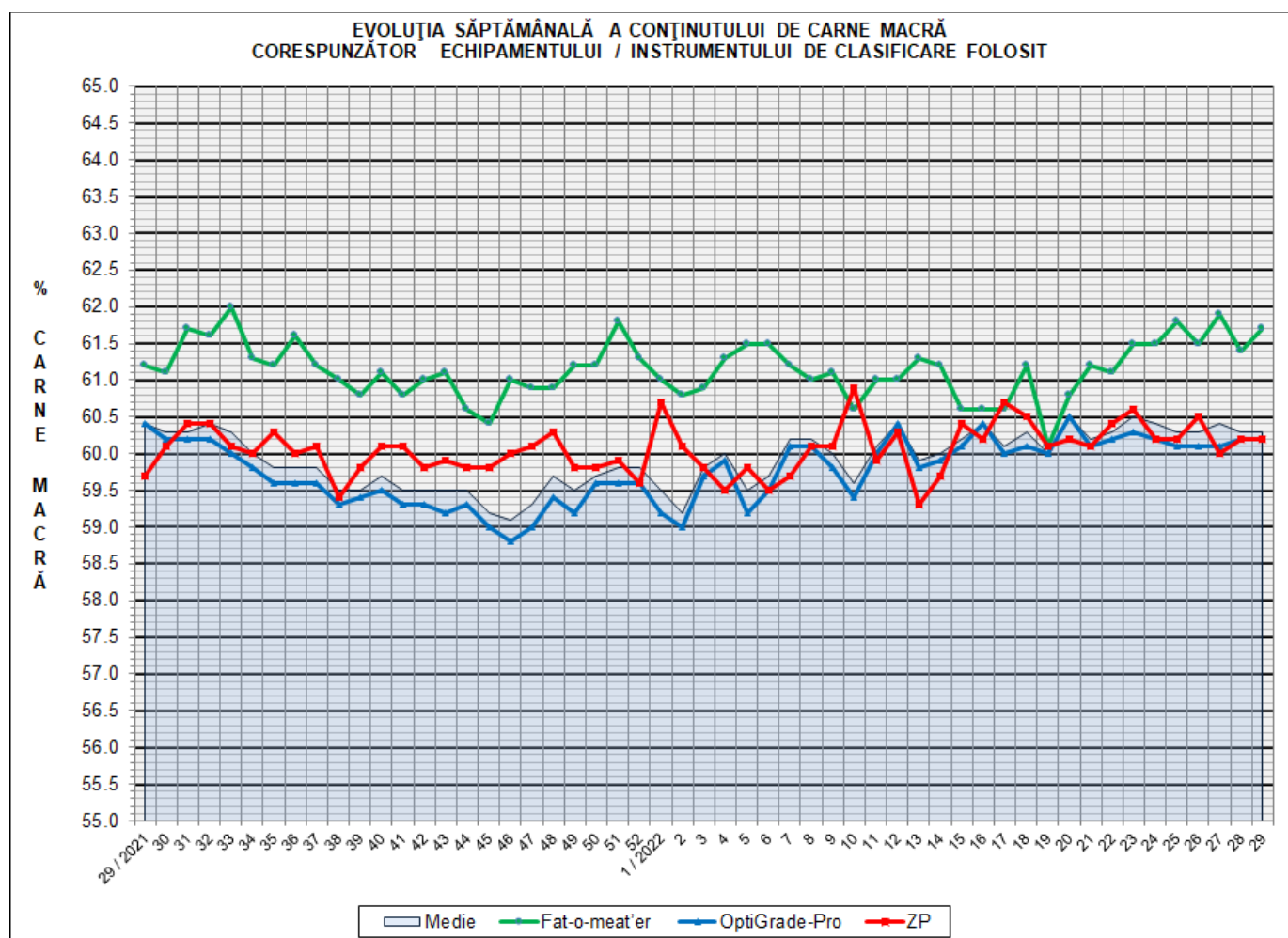
EVOLUȚIA SĂPTĂMÂNALĂ CUMULATIVĂ A NUMĂRULUI DE CARCASE CLASIFICATE



% Modificare	
1 AN	MEDIE 5 ANI (2017 - 2021)
-16.1%	-22.5%

Numărul de carcase clasificate în săptămâna 18 - 24 iulie 2022 în funcție de echipamentul / instrumentul folosit

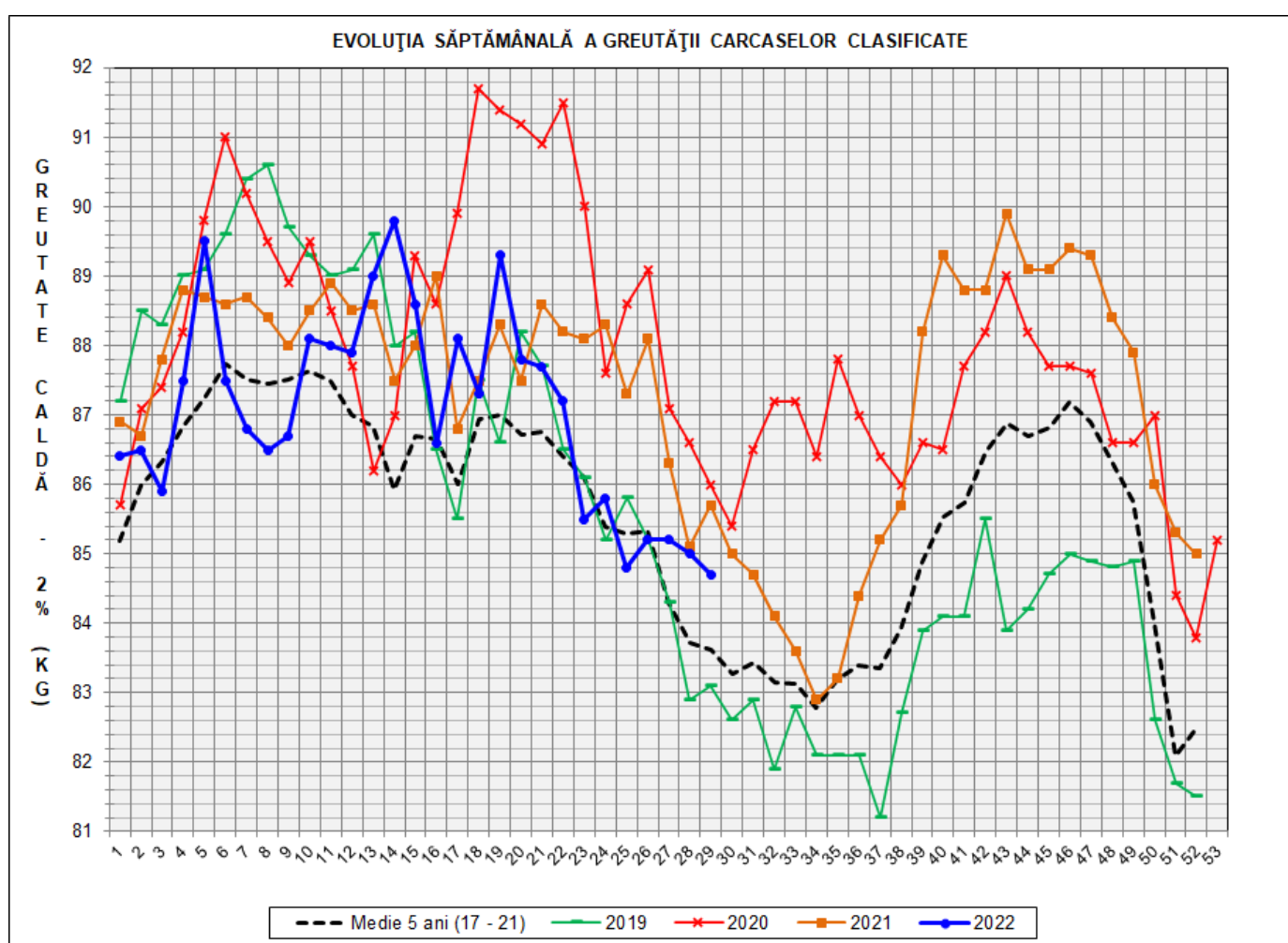
Metoda	Echipament / instrument	Număr carcase	% din total carcase
Sondă Optică	Fat-o-meat'er	6,092	9.41%
	OptiGrade-Pro	56,045	86.57%
ZP	Rigla	2,601	4.02%
TOTAL		64,738	100.00%





**DISTRIBUȚIA ÎN CLASE A CARCASELOR DE PORCINE CLASIFICATE
ÎN SĂPTĂMÂNA 18 - 24 IULIE 2022**

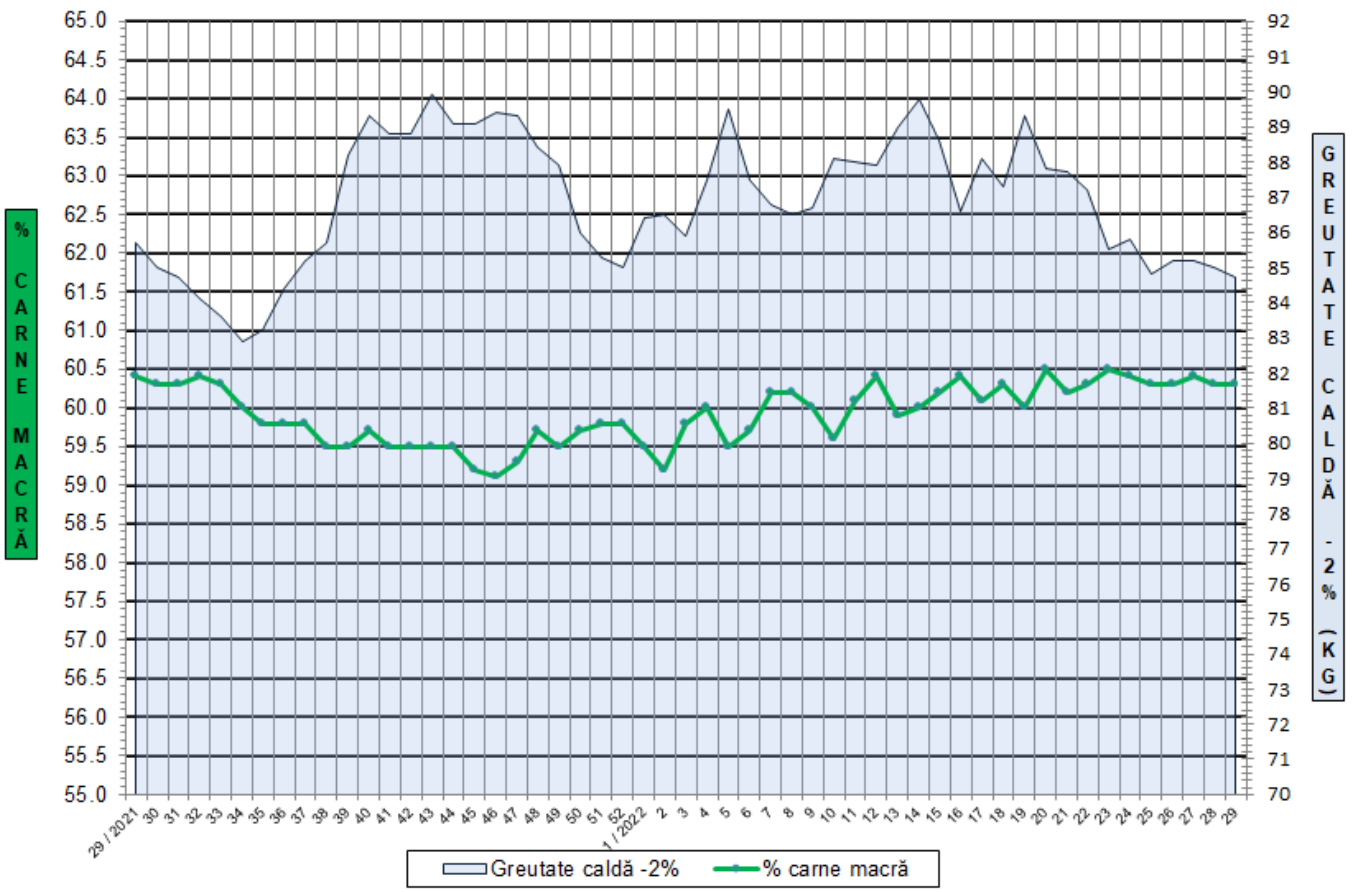
CLASA	% CARNE MACRĂ	NUMĂR CARCASE	% DIN TOTAL	% CARNE MACRĂ	GREUTATE CALDĂ - 2% (KG)
S	≥ 60	38,274	59.12	62.2	84.1
E	55 - 59.9	23,441	36.21	58.2	85.3
U	50 - 54.9	2,818	4.35	53.2	88.5
R	45 - 49.9	183	0.28	48.5	90.5
O	40 - 44.9	22	0.03	43.0	85.9
P	< 40	0	0.00	0.0	0.0
TOTAL		64,738	100.00	60.3	84.7



GREUTATE CALDĂ - 2% (KG)	VARIAȚIE			
	1 SĂPT	4 SĂPT	1 AN	MEDIE 5 ANI (2017 - 2021)
84.7	-0.4%	-0.1%	-1.2%	1.3%

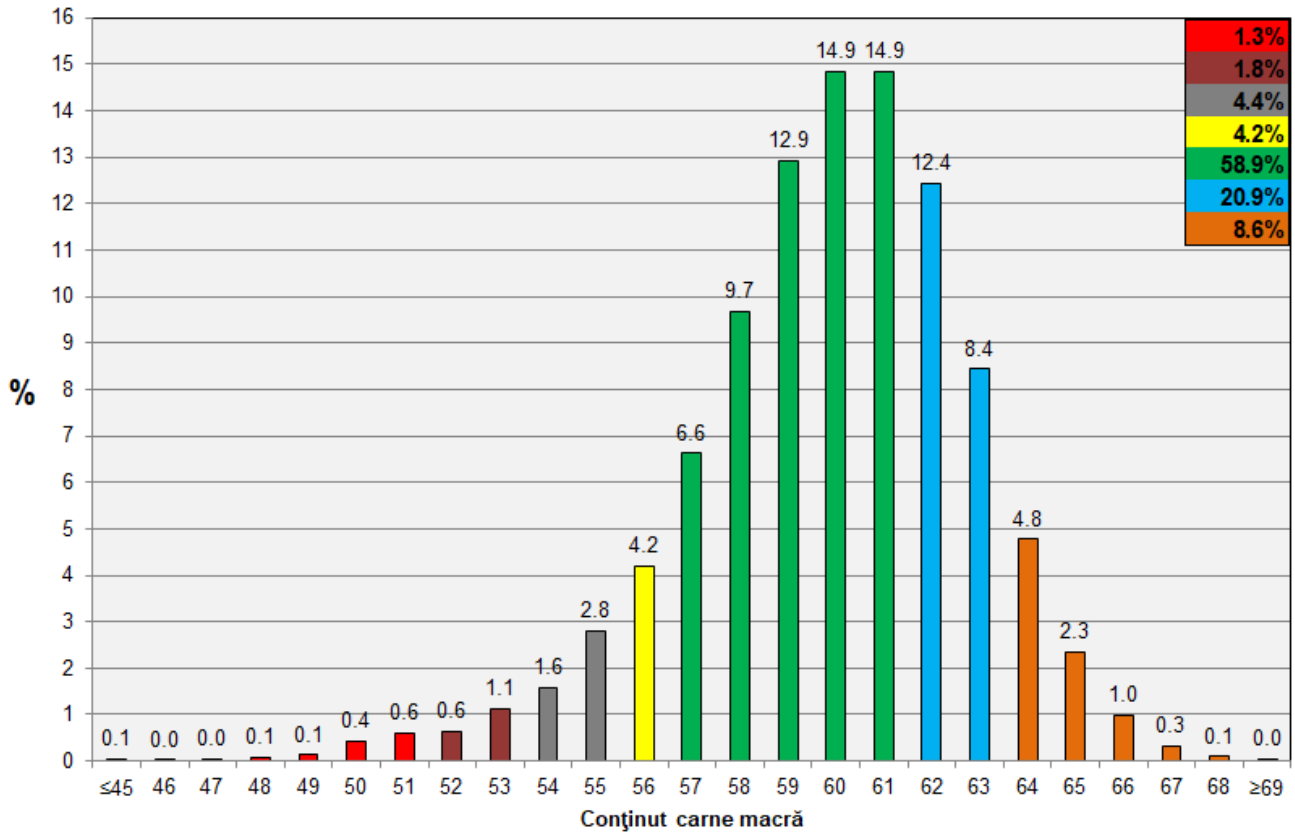


FLUCTUAȚIA SĂPTĂMÂNALĂ A CONȚINUTULUI DE CARNE MACRĂ ȘI A GREUTĂȚII CARCASELOR CLASIFICATE





Distribuția conținutului de carne macră a carcaselor clasificate în România în săptămâna 18 - 24 iulie 2022 (N = 64,738)



Distribuția greutății carcaselor clasificate în România în săptămâna 18 - 24 iulie 2022 (N = 64,738)

