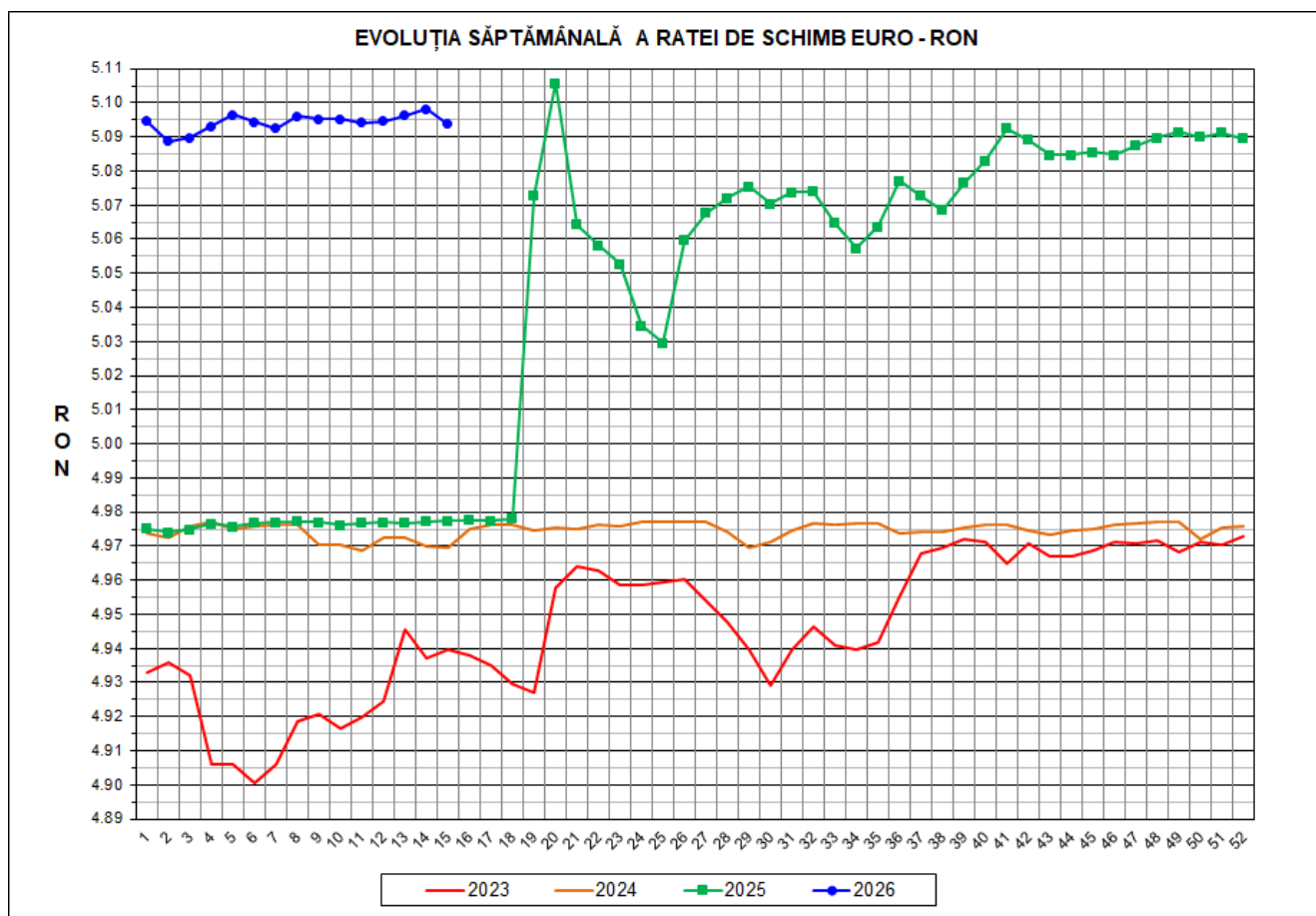




Prețul de piață al porcilor la intrarea în abator Săptămâna 15 (6 – 12 aprilie 2026)



RATA DE SCHIMB EURO - RON			
SĂPT 15/2026	VARIAȚIE		
	1 SĂPT	4 SĂPT	1 AN
1€ = 5.0938 RON	-0.09%	-0.01%	2.34%



**SITUAȚIA CARCASELOR DE PORCINE CLASIFICATE
ÎN FUNCȚIE DE PROVENIENȚA PORCILOR SACRIFICAȚI
IN SĂPTĂMÂNA 6 - 12 APRILIE 2026**

		NUMĂR CARCASE	% DIN TOTAL
PROVENIENȚĂ PORCI SACRIFICAȚI	TRANZACȚII COMERCIALE ÎNTRE ABATOARE ȘI FURNIZORI	43,568	76.07
	FERME PROPRII ALE ABATOARELOR	13,026	22.74
	CRESCUȚI ÎN NUMELE ABATOARELOR	0	0.00
	PRESTĂRI SERVICII	676	1.18
TOTAL CARCASE CLASIFICATE CU GREUTATEA CALDĂ 50 - 120 KG		57,270	100.00
DIN CARE DIN COMERȚ INTRACOMUNITAR		320	0.56

Situația porcilor proveniți din tranzacții comerciale
între abatoare și furnizori care fac obiectul raportării prețurilor
în săptămâna 6 - 12 aprilie 2026

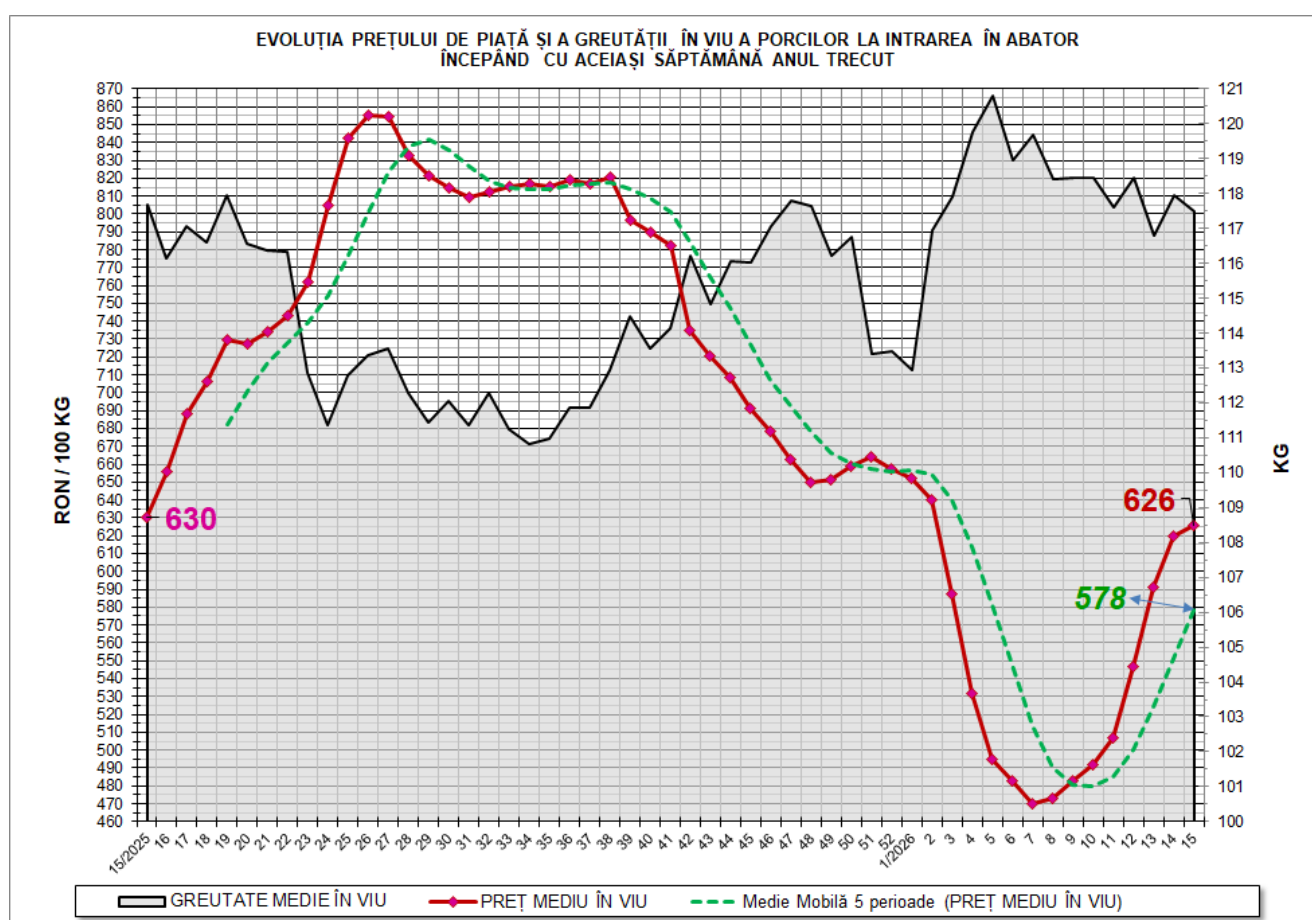
Tip preț la intrarea în abator		Carcase cu greutatea caldă 60 - 120 kg			
		SEUROP		d.c. S+E	
		nr	% din total carcase clasificate	nr	% din total carcase clasificate
În funcție de % carne macră corespunzător claselor de calitate (S, E, U, R, O, P)	în carcasă	0	0.0%	0	0.0%
	în viu	0	0.0%	0	0.0%
Forfetar în viu		43,397	75.8%	41,111	71.8%
Total		43,397	75.8%	41,111	71.8%

Carcase incluse în raportul național de prețuri pentru DG AGRI



Prețul de piață al porcilor în săptămâna 6 - 12 aprilie 2026

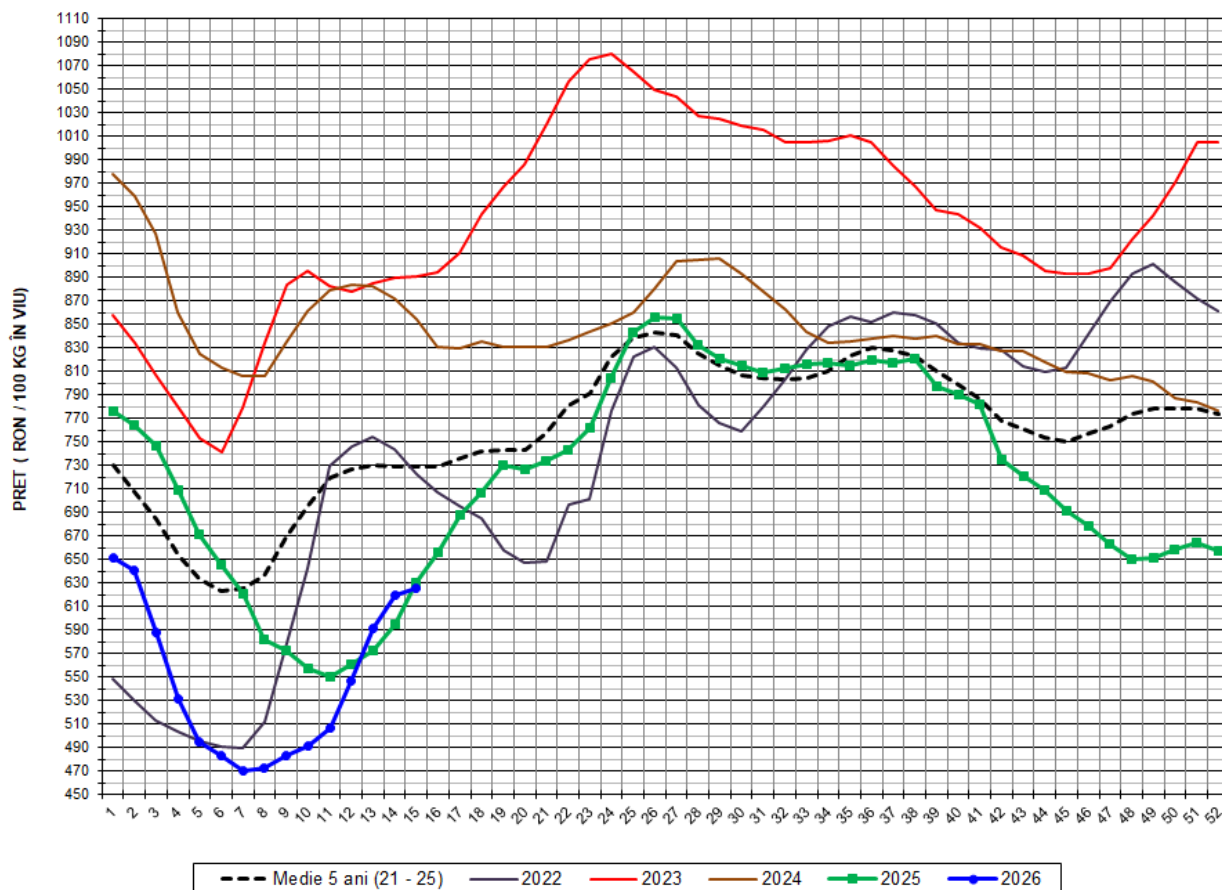
Clasa	% carne macră	Număr porci	% din total porci	Procent mediu carne macră	Greutate medie (kg)		Preț mediu (RON / 100 kg)	
					vie	carcasă caldă - 2%	viu	carcasă caldă - 2%
S	≥ 60	27,512	63.40	62.4	115.8	88.3	625.45	820.12
E	≥ 55 - < 60	13,599	31.34	58.2	120.2	92.1	627.17	818.55
U	≥ 50 - < 55	1,900	4.38	53.3	122.0	93.8	623.59	811.17
ROP	< 50	386	0.89	44.5	123.2	94.8	622.67	809.28
TOTAL		43,397	100.00	60.5	117.5	89.8	625.89	819.11



N.B. Linia de tendință „Medie Mobilă 5 perioade (PREȚ MEDIU ÎN VIU)” afișează media mobilă a prețului mediu în viu pe 5 perioade, care se calculează prin adunarea punctelor de date pentru un număr de 5 săptămâni și împărțind rezultatul la 5. Adică, succesiv, începând cu a cincea săptămână din grafic, se ia în calcul respectiva săptămână plus ultimele 4 săptămâni anterioare acesteia.

Ca orientare generală, dacă prețul mediu săptămânal în viu este peste media mobilă, tendința este de creștere. Dacă prețul mediu săptămânal în viu este sub media mobilă, tendința este descendentă.

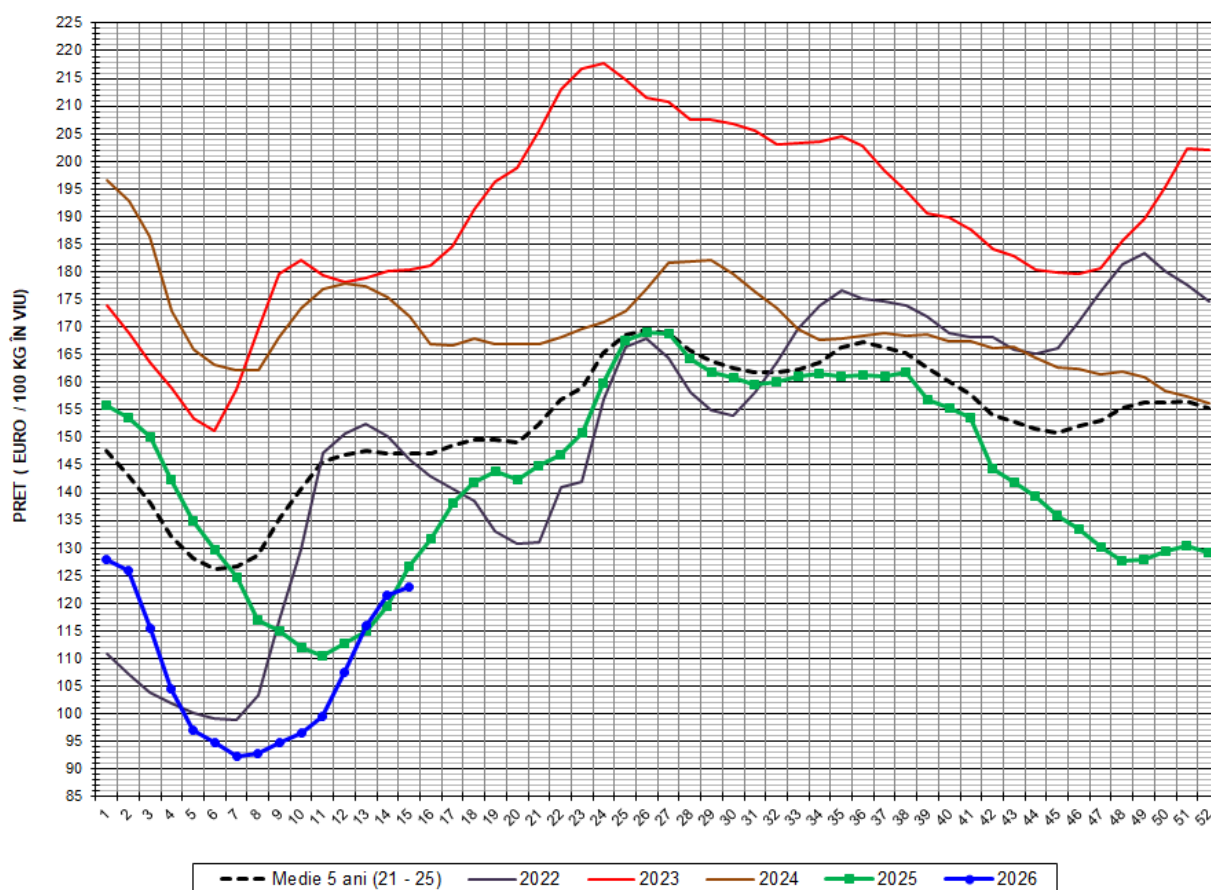
EVOLUȚIA SĂPTĂMÂNALĂ A PREȚULUI DE PIAȚĂ ÎN VIU AL PORCILOR ÎN ROMÂNIA (1)



PREȚ ÎN VIU				
SĂPT 15/2026	VARIAȚIE			
	1 SĂPT	4 SĂPT	1 AN	MEDIE 5 ANI (2021 - 2025)
625.89 RON	1.04%	23.39%	-0.65%	-14.12%



EVOLUȚIA SĂPTĂMÂNALĂ A PREȚULUI DE PIAȚĂ ÎN VIU AL PORCILOR ÎN ROMÂNIA (2)



PREȚ ÎN VIU				
SĂPT 15/2026	VARIAȚIE			
	1 SĂPT	4 SĂPT	1 AN	MEDIE 5 ANI (2021-2025)
122.87 €	1.13%	23.40%	-2.92%	-16.52%



PREȚUL PORCILOR CORESPUNZĂTOR GRUPEI DE GREUTATE A CARCASELOR
ÎN SĂPTĂMÂNA 6 - 12 APRILIE 2026

GRUPE DE GREUTATE CALDĂ CARCASE (KG)	NUMĂR PORCI	%DIN TOTAL PORCI	GREUTATE (KG)		%CARNE MACRĂ	PREȚ MEDIU (RON/100 KG)	
			VIE	CARCASA CALDĂ - 2%		VIU	CARCASA CALDĂ - 2%
60-69	1,005	2.32	85.73	65.01	61.5	612.96	808.31
70-79	5,960	13.73	98.38	74.20	61.3	622.05	824.82
80-89	12,907	29.74	109.72	83.34	60.8	626.40	824.69
90-100	14,177	32.67	121.92	93.25	60.4	627.68	820.69
101-120	9,348	21.54	137.10	106.00	59.8	625.55	809.09
TOTAL	43,397	100.00	117.49	89.78	60.5	625.89	819.11

Explicații culori rânduri:

Carcase ușoare;

Carcase ușoare spre medii;

Carcase medii;

Carcase grele;

Carcase foarte grele.



PREȚUL PORCILOR CORESPUNZĂTOR PROCENTULUI DE CARNE MACRĂ
ÎN SĂPTĂMÂNA 6 - 12 APRILIE 2026

% CARNE MACRĂ		NUMĂR PORCI	% CUMULATIV DIN TOTAL PORCI	GREUTATE (KG)		PREȚ MEDIU (RON/ 100 KG)	
VALORI DE ÎNCADRARE	MEDIE			VIE	CARCASA CALDĂ - 2%	VIU ^(****)	CARCASA CALDĂ - 2%
≥ 64	65.1	5,054	11.65	114.49	87.81	624.03	813.65
63	63.4	4,141	21.19	115.08	88.16	622.89	813.04
62	62.4	5,605	34.10	115.60	88.24	625.37	819.31
61	61.5	6,658	49.45	116.85	88.82	626.77	824.55
60 ^(***)	60.5	6,054	63.40	116.29	88.25	626.99	826.18
59	59.5	5,203	75.39	119.34	91.30	629.24	822.52
58	58.5	3,196	82.75	120.02	91.94	625.20	816.18
57 ^(**)	57.5	2,398	88.28	120.81	92.73	627.31	817.29
56 ^(*)	56.5	1,599	91.96	120.70	92.63	624.96	814.36
55	55.5	1,203	94.73	122.30	93.85	626.19	816.03
54	54.5	728	96.41	122.19	94.05	625.67	812.83
53	53.5	526	97.62	121.81	93.69	624.95	812.47
52	52.5	304	98.32	122.09	93.78	619.48	806.51
51	51.5	213	98.81	121.57	93.26	619.54	807.54
≤50	46.0	515	100.00	122.97	94.50	622.68	810.31
MEDIE	60.5	43,397	100.00	117.49	89.78	625.89	819.11

Explicații:

✓ Culi rânduiri:

% carne macră de referință grila de prețuri "MPB / UNIPORC" din Franța;

Interval optim % carne macră conform grilei de prețuri "MPB / UNIPORC" din Franța.

✓ Asteriscuri:

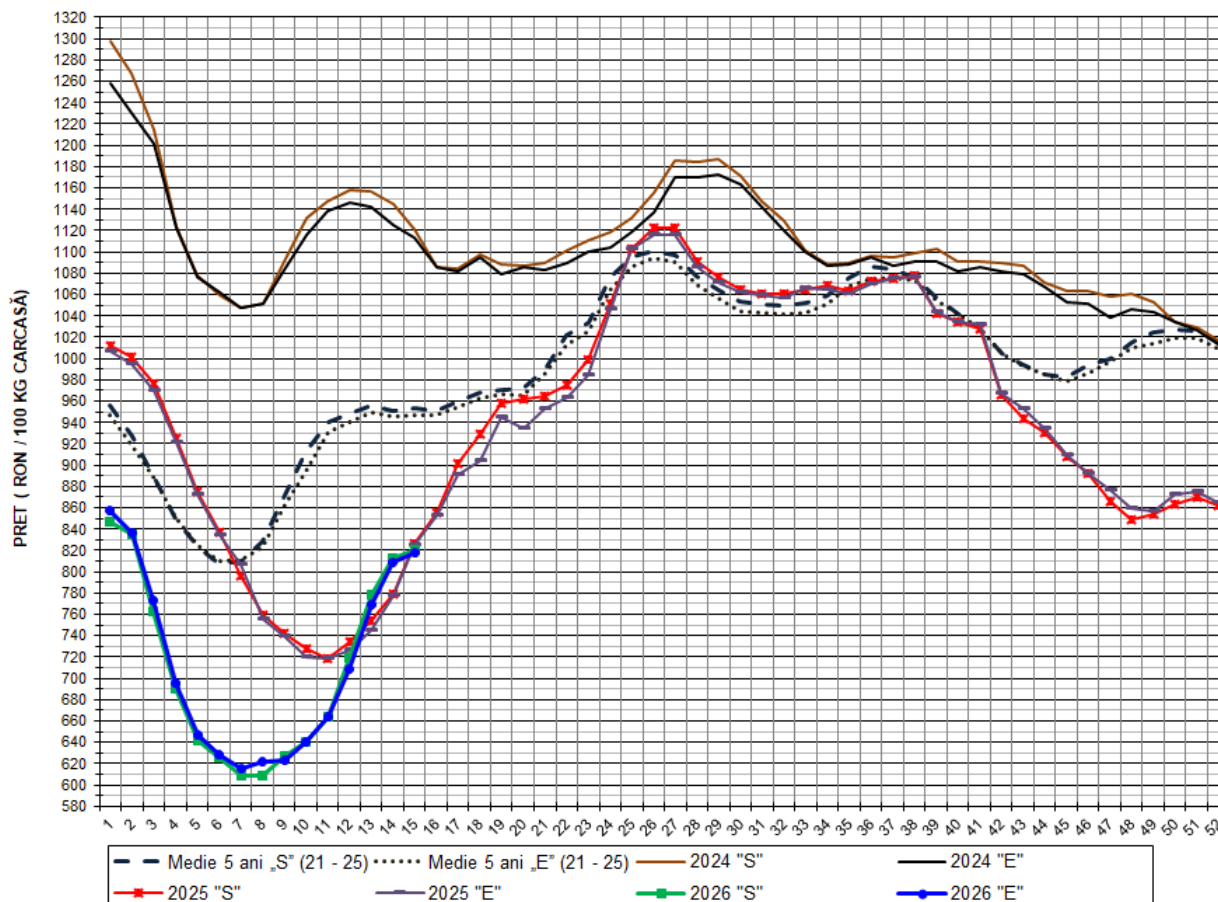
(*) % macră bază prețuri în carcasă din Franța - MPB și Țările de Jos - Vion publicate în secțiunea Pig prices, site-ul pig333.com;

(**) % carne macră bază prețuri în carcasă din Germania și Polonia publicate în secțiunea Pig prices, site-ul pig333.com;

(***) % carne macră bază preț în carcasă din Danemarca publicat în secțiunea Pig prices, site-ul pig333.com;

(****) ultima celulă din coloană, preț mediu în viu toate clasele din România publicat în secțiunea Pig prices, site-ul pig333.com.

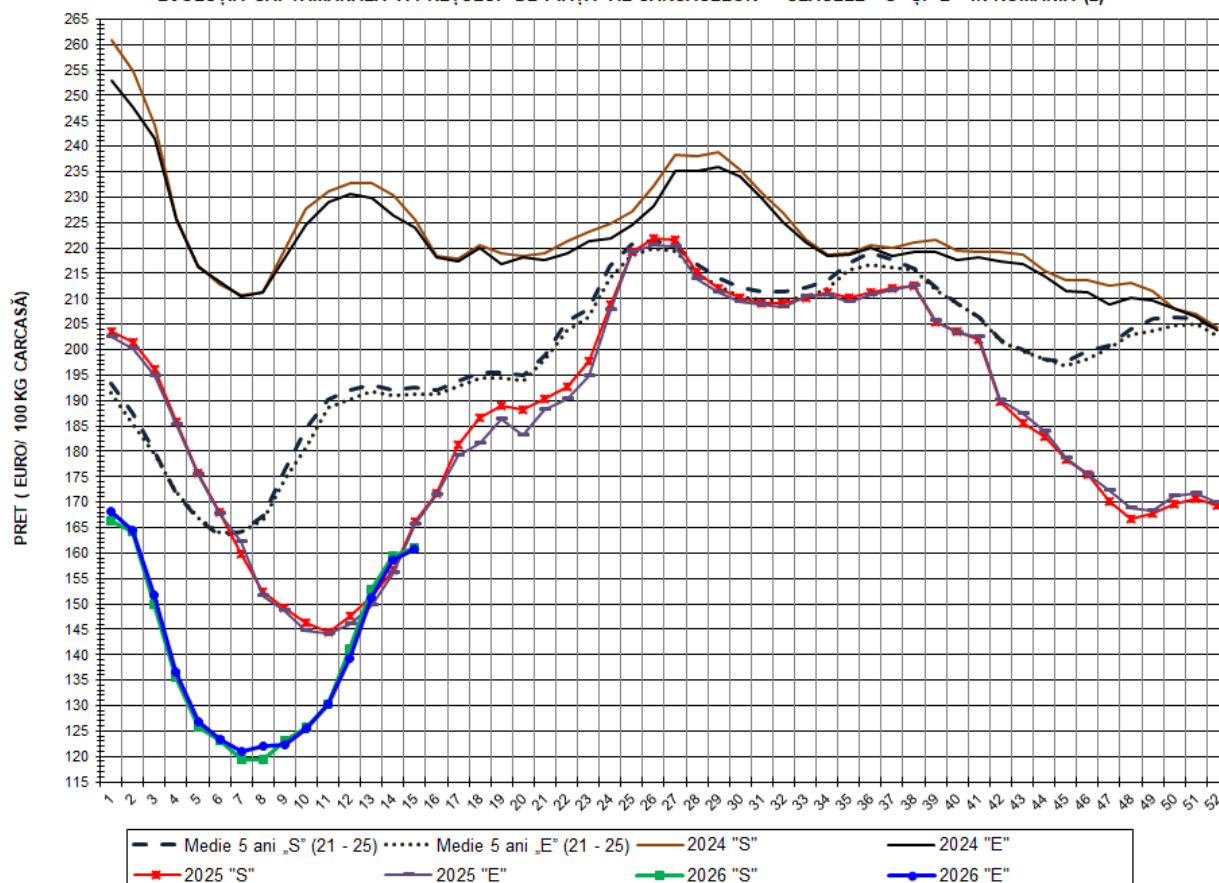
EVOLUȚIA SĂPTĂMÂNALĂ A PREȚULUI DE PIAȚĂ AL CARCASELOR - CLASELE "S" ȘI "E" ÎN ROMÂNIA (1)



PREȚ NAȚIONAL CARCASE					
CLASA	PREȚ SĂPT 15/2026	VARIAȚIE			
		1 SĂPT	4 SĂPT	1 AN	MEDIE 5 ANI (2021-2025)
S	820.12 RON	0.93%	23.52%	-0.82%	-13.96%
E	818.55 RON	1.25%	23.36%	-0.76%	-13.55%



EVOLUȚIA SĂPTĂMÂNALĂ A PREȚULUI DE PIAȚĂ AL CARCASELOR - CLASELE "S" ȘI "E" ÎN ROMÂNIA (2)

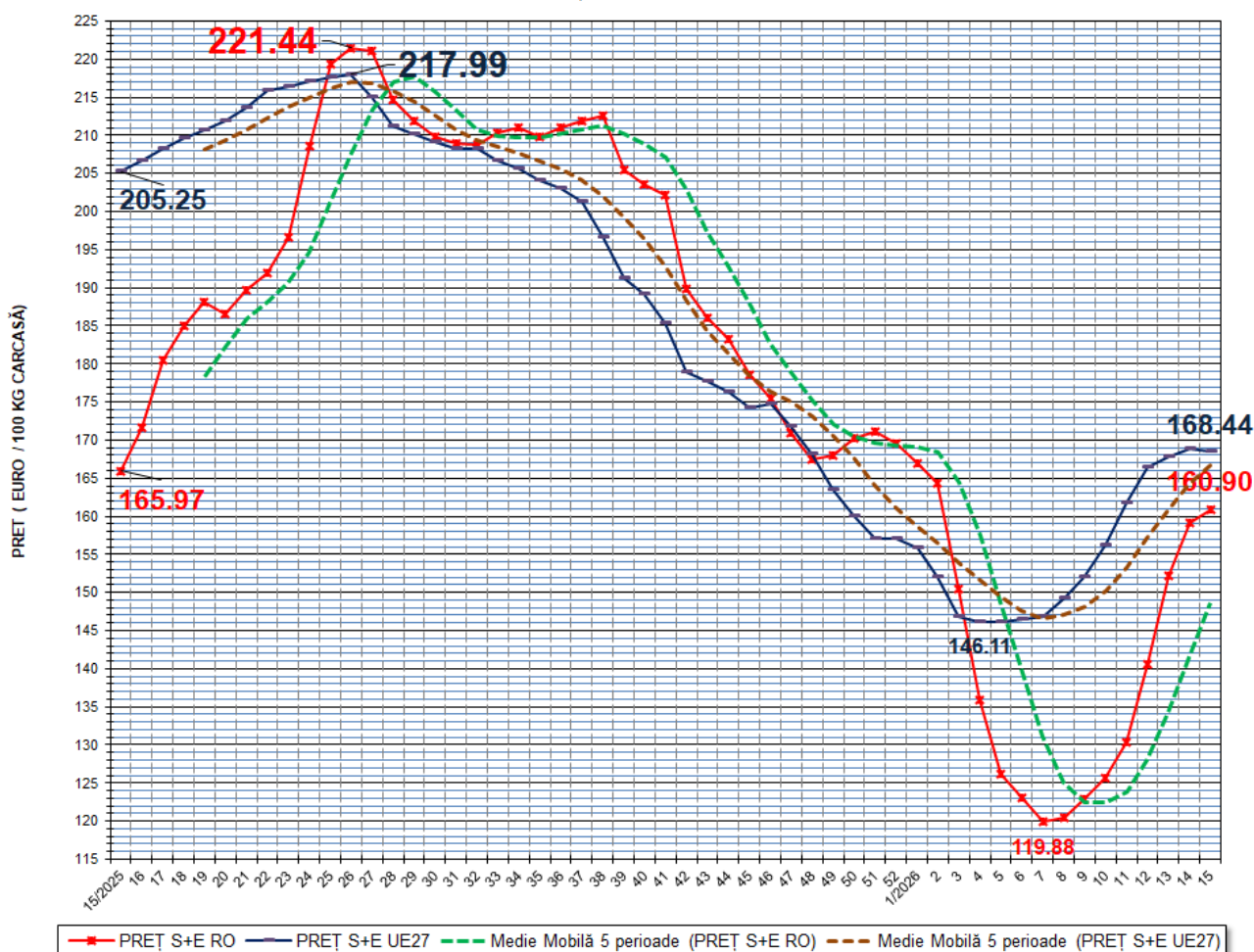


PREȚ NAȚIONAL CARCASE

CLASA	PREȚ SAPT 15/2026	VARIAȚIE			
		1 SĂPT	4 SĂPT	1 AN	MEDIE 5 ANI (2021-2025)
S	161.00 €	1.01%	23.53%	-3.08%	-16.36%
E	160.69 €	1.33%	23.36%	-3.02%	-15.96%



EVOLUȚIA PREȚULUI DE PIATĂ MEDIU PONDERAT AL CARCASELOR CLASELE "S+E" ÎN ROMÂNIA ȘI ÎN UE27 ÎNCEPÂND CU ACEIAȘI SĂPTĂMÂNĂ ANUL TRECUT



VARIAȚIE PREȚ CARCASE CALITATEA STANDARD S+E

SĂPT 15/2026 vs. SĂPT 15/2025

RO vs. UE27

RO

UE27

SĂPT 15/2026

SĂPT 15/2025

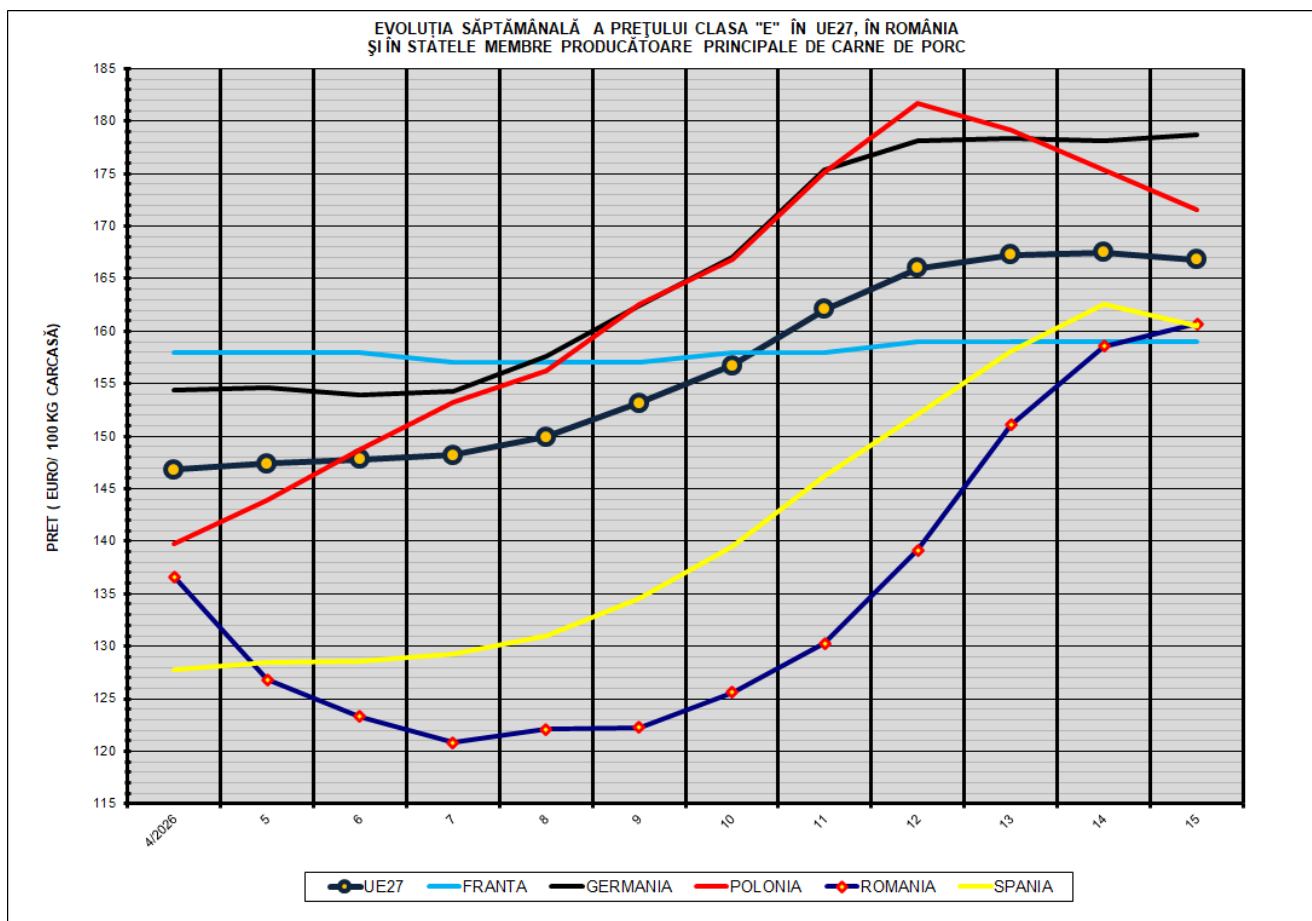
-3.06%

-17.93%

-4.48%

-19.14%

N.B. Liniile de tendință „Medie Mobilă 5 perioade (PREȚ S+E RO)” și „Medie Mobilă 5 perioade (PREȚ S+E UE27)” afișează media mobilă a prețului „S+E” în România și respectiv în UE27 pe 5 perioade, care se calculează prin adunarea punctelor de date pentru un număr de 5 săptămâni și împărțind rezultatul la 5. Adică, succesiv, începând cu a cincea săptămână din grafic, se ia în calcul respectiva săptămână plus ultimele 4 săptămâni anterioare. Ca orientare generală, dacă prețul mediu săptămânal „S+E” din România/UE27, este peste media mobilă, tendința este de creștere. Dacă prețul mediu săptămânal „S+E” din România/UE27, este sub media mobilă, tendința este descendentă.



COMPARAȚII DE PREȚURI											
SĂPT 15/2026 =	UE27	FR	DE	PL	RO	ES	RO vs UE27	RO vs FR	RO vs DE	RO vs PL	RO vs ES
	166.83 €	159.00 €	178.70 €	171.52 €	160.69 €	160.53 €	-6.14 € -3.7%	1.69 € 1.1%	-18.01 € -10.1%	-10.83 € -6.3%	0.16 € 0.1%



PREȚUL CARCASELOR DIN CLASA "E" ÎN STATELE MEMBRE (FĂRĂ ITALIA, LUXEMBURG)
VERSUS PREȚUL UE27 ÎN SĂPTĂMÂNA 6 - 12 APRILIE 2026

