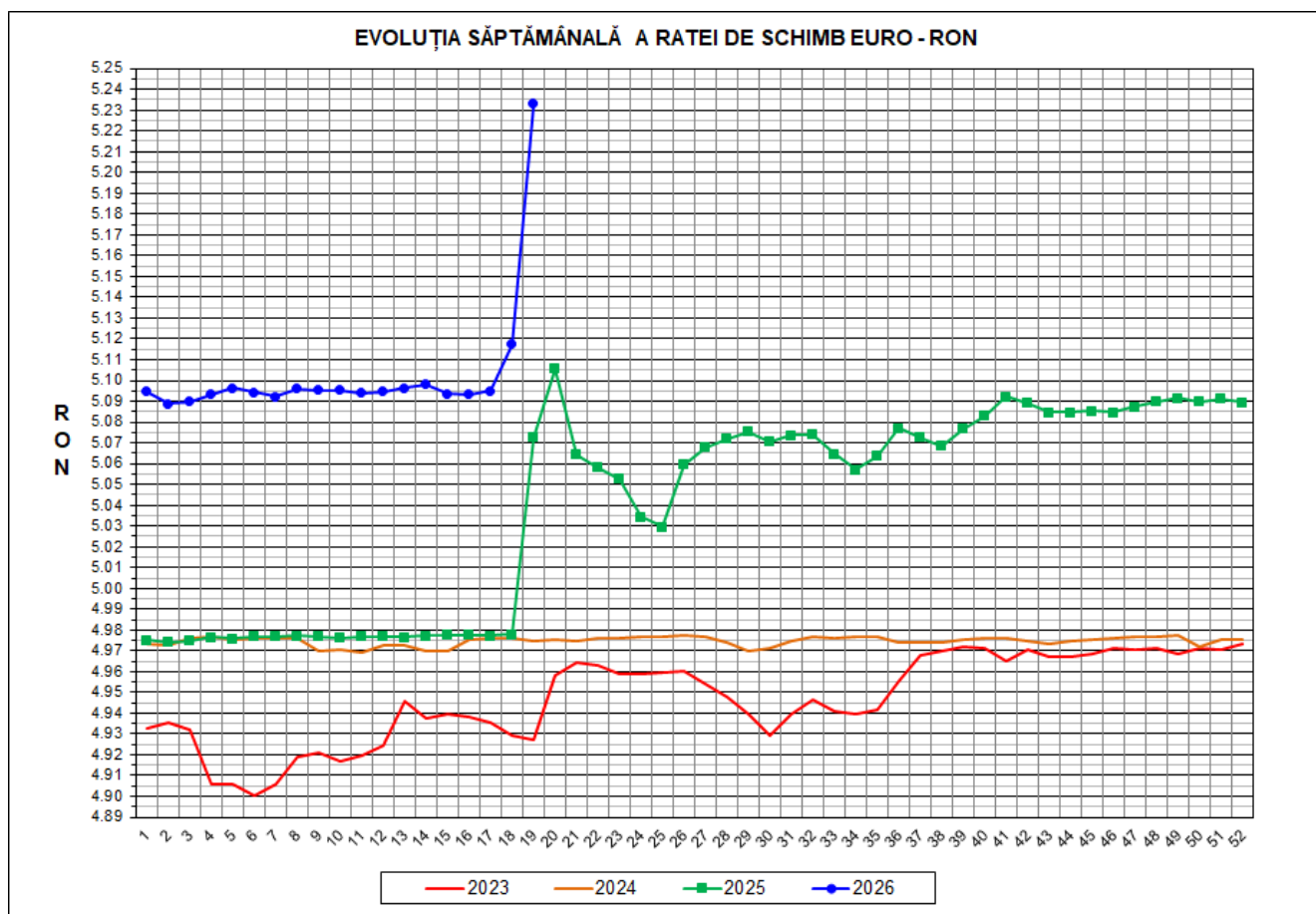




# Prețul de piață al porcilor la intrarea în abator

## Săptămâna 19 (4 – 10 mai 2026)



<b>RATA DE SCHIMB EURO - RON</b>			
<b>SĂPT 19/2026</b>	<b>VARIAȚIE</b>		
	<b>1 SĂPT</b>	<b>4 SĂPT</b>	<b>1 AN</b>
<b>1€ = 5.2330 RON</b>	<b>2.26%</b>	<b>2.73%</b>	<b>3.16%</b>



**SITUAȚIA CARCASELOR DE PORCINE CLASIFICATE  
ÎN FUNCȚIE DE PROVENIENȚA PORCILOR SACRIFICAȚI  
IN SĂPTĂMÂNA 4 - 10 MAI 2026**

		NUMĂR CARCANE	% DIN TOTAL
PROVENIENȚĂ PORCI SACRIFICAȚI	TRANZACȚII COMERCIALE ÎNTRE ABATOARE ȘI FURNIZORI	48,200	76.66
	FERME PROPRII ALE ABATOARELOR	13,551	21.55
	CRESCUȚI ÎN NUMELE ABATOARELOR	0	0.00
	PRESTĂRI SERVICII	1,121	1.78
<b>TOTAL CARCANE CLASIFICATE CU GREUTATEA CALDĂ 50 - 120 KG</b>		<b>62,872</b>	<b>100.00</b>
DIN CARE DIN COMERȚ INTRACOMUNITAR		1,170	1.86

Situația porcilor proveniți din tranzacții comerciale  
între abatoare și furnizori care fac obiectul raportării prețurilor  
în săptămâna 4 - 10 mai 2026

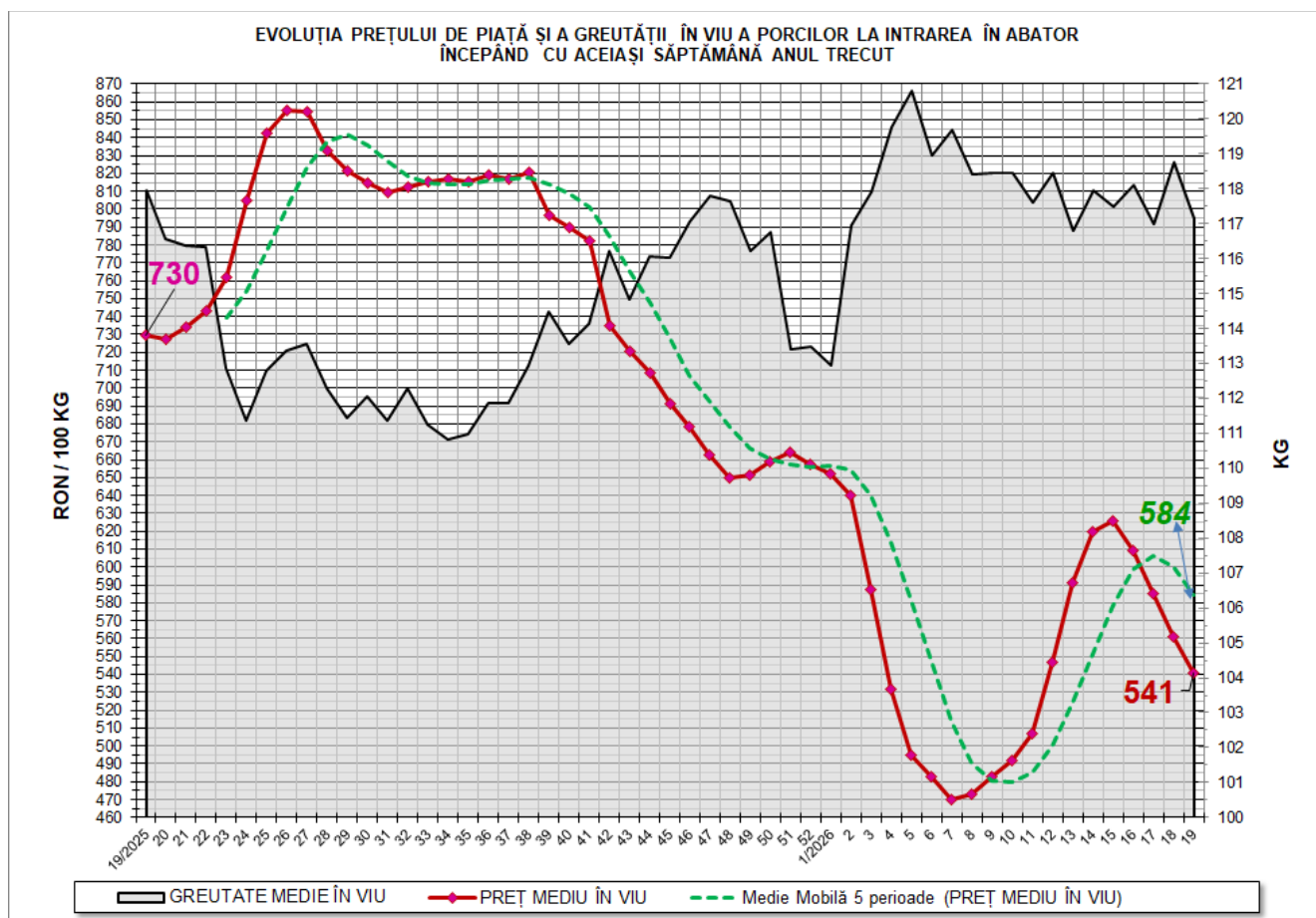
Tip preț la intrarea în abator		Carcane cu greutatea caldă 60 - 120 kg			
		SEUROP		d.c. S+E	
		nr	% din total carcane clasificate	nr	% din total carcane clasificate
În funcție de % carne macră corespunzător claselor de calitate (S, E, U, R, O, P)	în carcasă	0	0.0%	0	0.0%
	în viu	0	0.0%	0	0.0%
Forfetar în viu		48,067	76.5%	45,537	72.4%
Total		48,067	76.5%	45,537	72.4%

Carcane incluse în raportul național de prețuri pentru DG AGRI



## Prețul de piață al porcilor în săptămâna 4 - 10 mai 2026

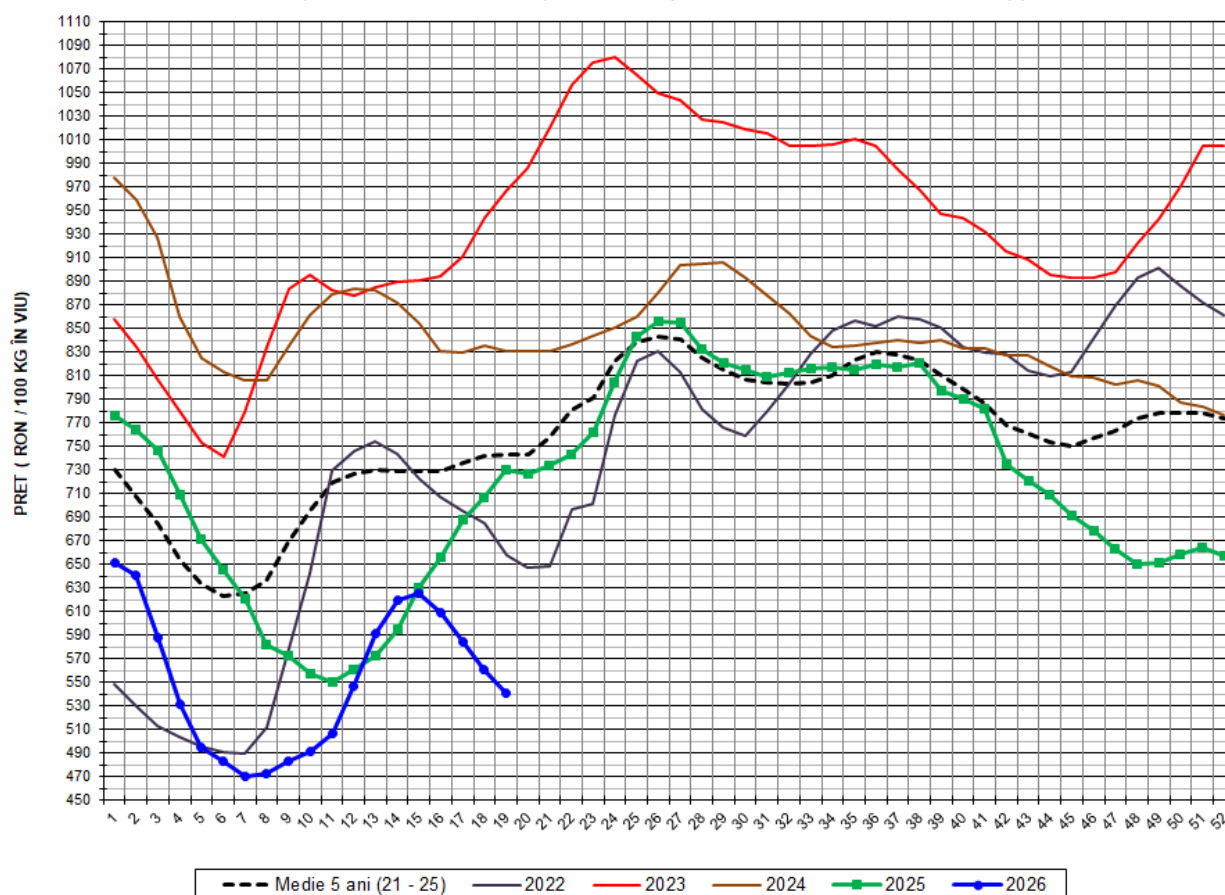
Clasa	% carne macră	Număr porci	% din total porci	Procent mediu carne macră	Greutate medie (kg)		Preț mediu (RON / 100 kg)	
					vie	carcasă caldă – 2%	viu	carcasă caldă – 2%
S	≥ 60	30,391	63.23	62.4	115.3	88.3	537.52	701.94
E	≥ 55 - < 60	15,146	31.51	58.2	119.8	92.0	546.20	711.37
U	≥ 50 - < 55	2,227	4.63	53.2	122.9	94.8	547.18	709.54
ROP	< 50	303	0.63	47.1	122.2	94.7	549.55	708.90
<b>TOTAL</b>		<b>48,067</b>	<b>100.00</b>	<b>60.5</b>	<b>117.1</b>	<b>89.8</b>	<b>540.87</b>	<b>705.40</b>



**N.B. Linia de tendință „Medie Mobilă 5 perioade (PREȚ MEDIU ÎN VIU)” afișează media mobilă a prețului mediu în viu pe 5 perioade, care se calculează prin adunarea punctelor de date pentru un număr de 5 săptămâni și împărțind rezultatul la 5. Adică, succesiv, începând cu a cincea săptămână din grafic, se ia în calcul respectiva săptămână plus ultimele 4 săptămâni anterioare acesteia.**

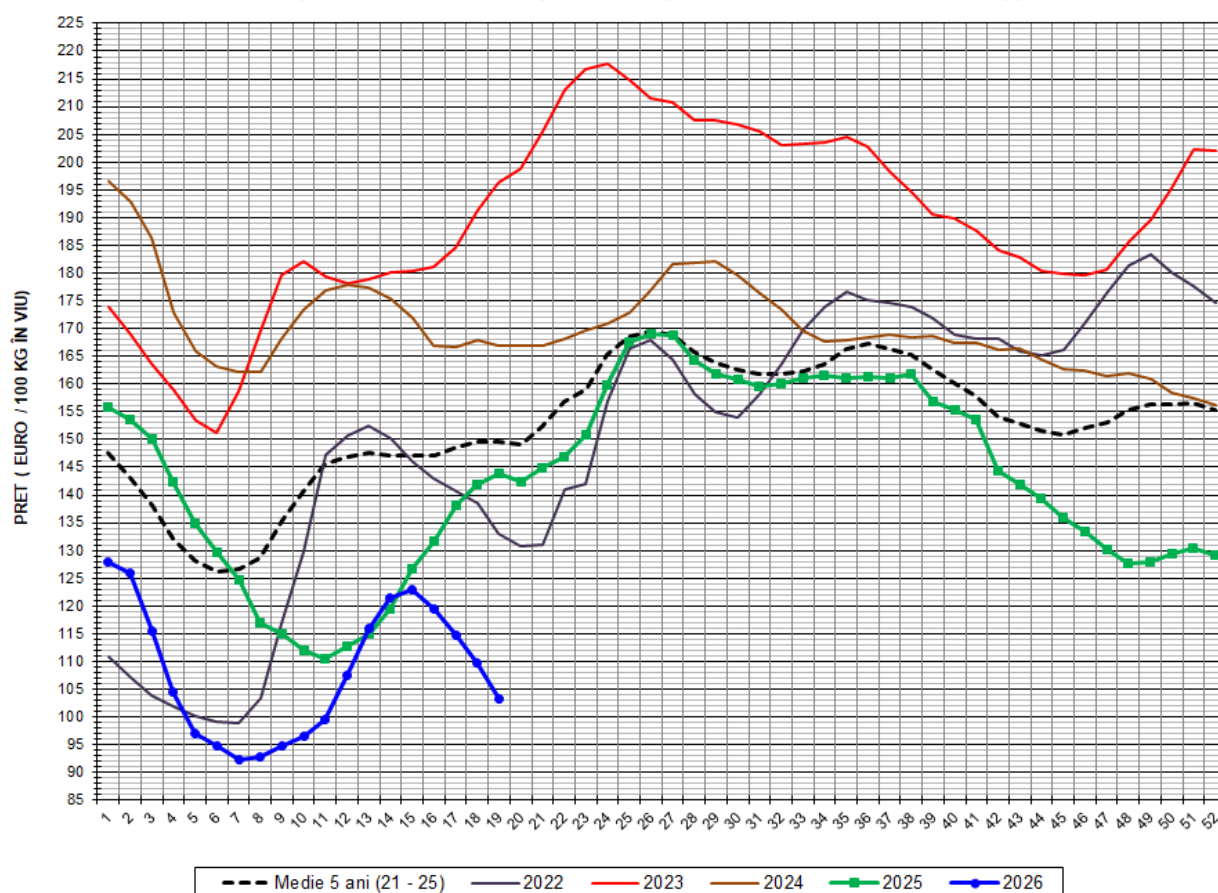
**Ca orientare generală, dacă prețul mediu săptămânal în viu este peste media mobilă, tendința este de creștere. Dacă prețul mediu săptămânal în viu este sub media mobilă, tendința este descendentă.**

EVOLUȚIA SĂPTĂMÂNALĂ A PREȚULUI DE PIAȚĂ ÎN VIU AL PORCILOR ÎN ROMÂNIA (1)



PREȚ ÎN VIU				
SĂPT 19/2026	VARIAȚIE			
	1 SĂPT	4 SĂPT	1 AN	MEDIE 5 ANI (2021 - 2025)
540.87 RON	-3.64%	-13.58%	-25.88%	-27.25%

EVOLUȚIA SĂPTĂMÂNALĂ A PREȚULUI DE PIAȚĂ ÎN VIU AL PORCILOR ÎN ROMÂNIA (2)



### PREȚ ÎN VIU

SĂPT 19/2026	VARIAȚIE			
	1 SĂPT	4 SĂPT	1 AN	MEDIE 5 ANI (2021-2025)
103.36 €	-5.77%	-15.88%	-28.15%	-30.92%



PREȚUL PORCILOR CORESPUNZĂTOR GRUPEI DE GREUTATE A CARCASELOR  
ÎN SĂPTĂMÂNA 4 - 10 MAI 2026

GRUPE DE GREUTATE CALDĂ CARCASE (KG)	NUMĂR PORCI	%DIN TOTAL PORCI	GREUTATE (KG)		%CARNE MACRĂ	PREȚ MEDIU (RON/100 KG)	
			VIE	CARCASA CALDĂ - 2%		VIU	CARCASA CALDĂ - 2%
60-69	1,144	2.38	85.00	64.98	61.2	553.54	724.05
70-79	6,516	13.56	97.66	74.24	61.2	546.41	718.78
80-89	14,367	29.89	109.60	83.50	60.9	541.47	710.72
90-100	15,957	33.20	121.75	93.19	60.5	537.59	702.36
101-120	10,083	20.98	136.81	106.36	59.6	541.36	696.35
TOTAL	48,067	100.00	117.14	89.82	60.5	540.87	705.40

Explicații culori rânduri:

Carcase ușoare;

Carcase ușoare spre medii;

Carcase medii;

Carcase grele;

Carcase foarte grele.



PREȚUL PORCILOR CORESPUNZĂTOR PROCENTULUI DE CARNE MACRĂ  
ÎN SĂPTĂMÂNA 4 - 10 MAI 2026

% CARNE MACRĂ		NUMĂR PORCI	% CUMULATIV DIN TOTAL PORCI	GREUTATE (KG)		PREȚ MEDIU (RON/ 100 KG)	
VALORI DE ÎNCADRARE	MEDIE			VIE	CARCASA CALDĂ - 2%	VIU <sup>(****)</sup>	CARCASA CALDĂ - 2%
≥ 64	65.2	5,445	11.33	114.04	87.43	528.03	688.80
63	63.4	4,741	21.19	114.89	88.08	532.96	695.21
62	62.4	6,036	33.75	115.04	88.19	537.90	701.67
61	61.5	7,267	48.87	116.04	88.79	541.42	707.54
60 <sup>(***)</sup>	60.5	6,902	63.23	116.13	88.77	543.56	711.07
59	59.5	5,514	74.70	118.77	91.09	543.58	708.73
58	58.5	3,774	82.55	119.29	91.53	548.49	714.89
57 <sup>(**)</sup>	57.5	2,776	88.32	120.29	92.34	547.05	712.65
56 <sup>(*)</sup>	56.5	1,726	91.92	121.21	93.33	547.14	710.58
55	55.5	1,356	94.74	122.90	94.66	547.40	710.71
54	54.4	838	96.48	123.27	94.98	547.55	710.61
53	53.5	620	97.77	124.90	96.37	546.00	707.67
52	52.5	352	98.50	121.14	93.57	547.86	709.28
51	51.5	257	99.04	120.83	93.01	547.86	711.79
≤50	48.3	463	100.00	121.56	94.13	548.78	708.69
MEDIE	60.5	48,067	100.00	117.14	89.82	540.87	705.40

Explicații:

✓ Culori rânduri:

% carne macră de referință grila de prețuri "MPB / UNIPORC" din Franța;

Interval optim % carne macră conform grilei de prețuri "MPB / UNIPORC" din Franța.

✓ Asteriscuri:

(\*) % macră bază prețuri în carcasă din Franța - MPB și Țările de Jos - Vion publicate în secțiunea Pig prices, site-ul pig333.com;

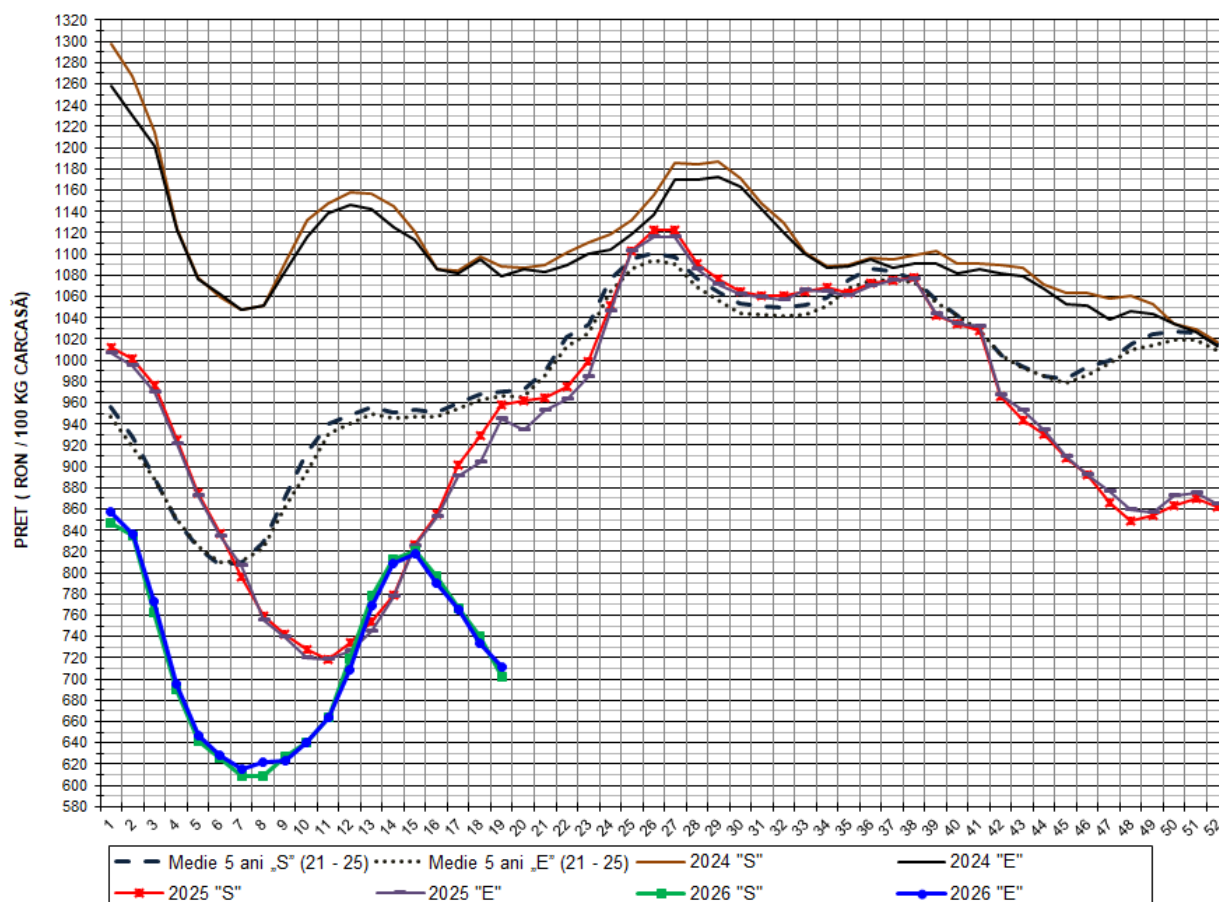
(\*\*) % carne macră bază prețuri în carcasă din Germania și Polonia publicate în secțiunea Pig prices, site-ul pig333.com;

(\*\*\*) % carne macră bază preț în carcasă din Danemarca publicat în secțiunea Pig prices, site-ul pig333.com;

(\*\*\*\*) ultima celulă din coloană, preț mediu în viu toate clasele din România publicat în secțiunea Pig prices, site-ul pig333.com.



EVOLUȚIA SĂPTĂMÂNALĂ A PREȚULUI DE PIAȚĂ AL CARCASELOR - CLASELE "S" ȘI "E" ÎN ROMÂNIA (1)

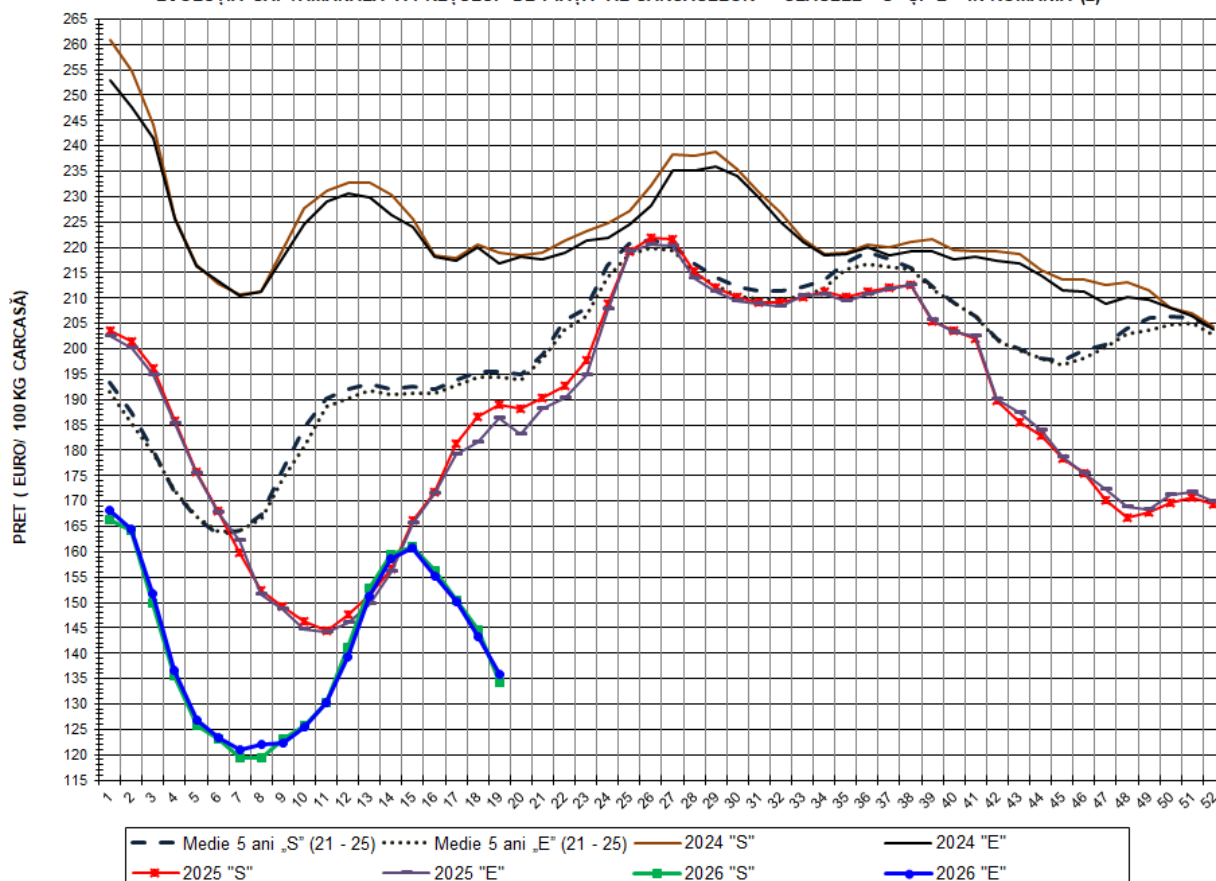


### PREȚ NAȚIONAL CARCASE

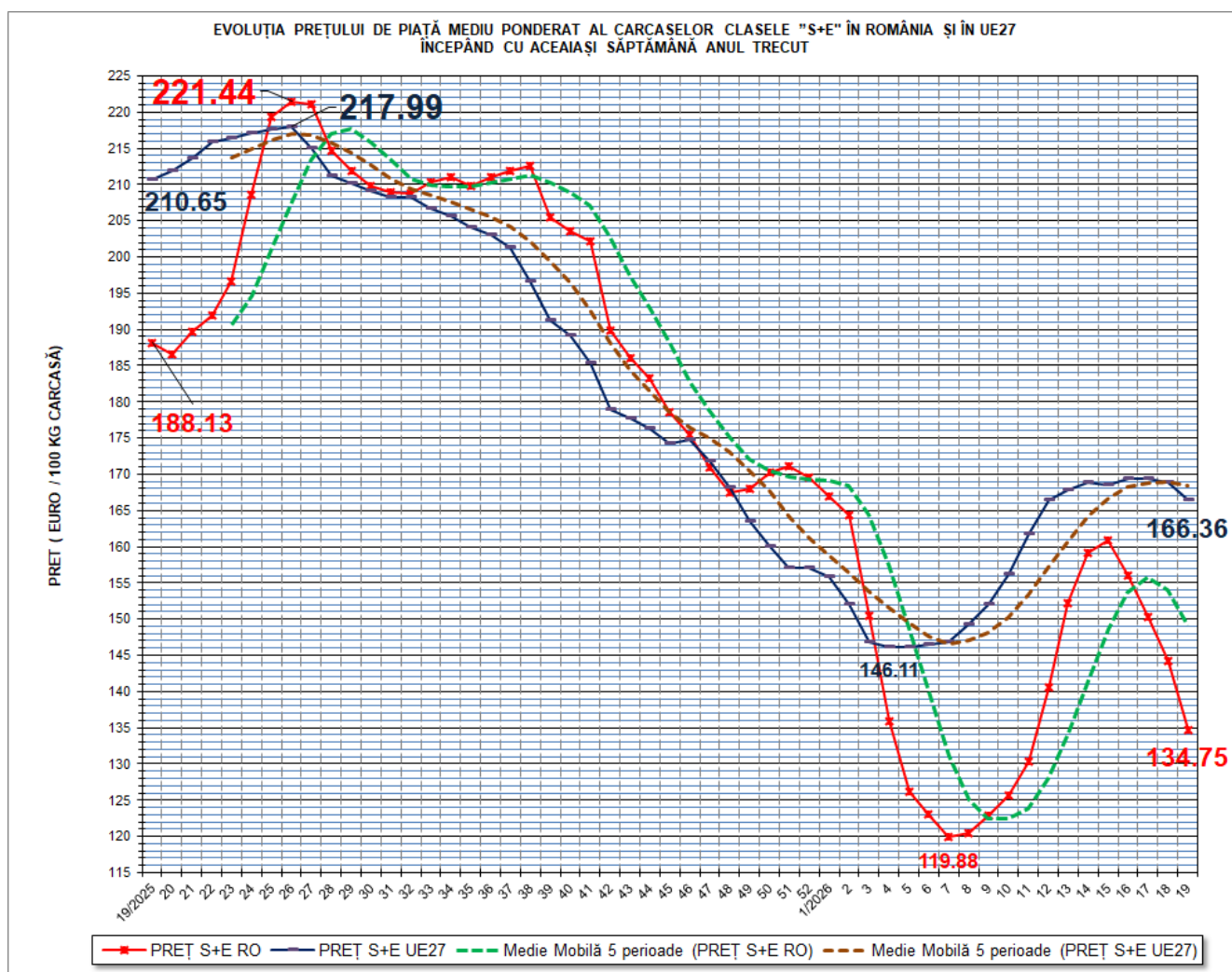
CLASA	PREȚ SĂPT 19/2026	VARIAȚIE			
		1 SĂPT	4 SĂPT	1 AN	MEDIE 5 ANI (2021-2025)
S	701.94 RON	-5.13%	-14.41%	-26.77%	-27.69%
E	711.37 RON	-2.97%	-13.09%	-24.71%	-26.37%



EVOLUȚIA SĂPTĂMÂNALĂ A PREȚULUI DE PIAȚĂ AL CARCASELOR - CLASELE "S" ȘI "E" ÎN ROMÂNIA (2)

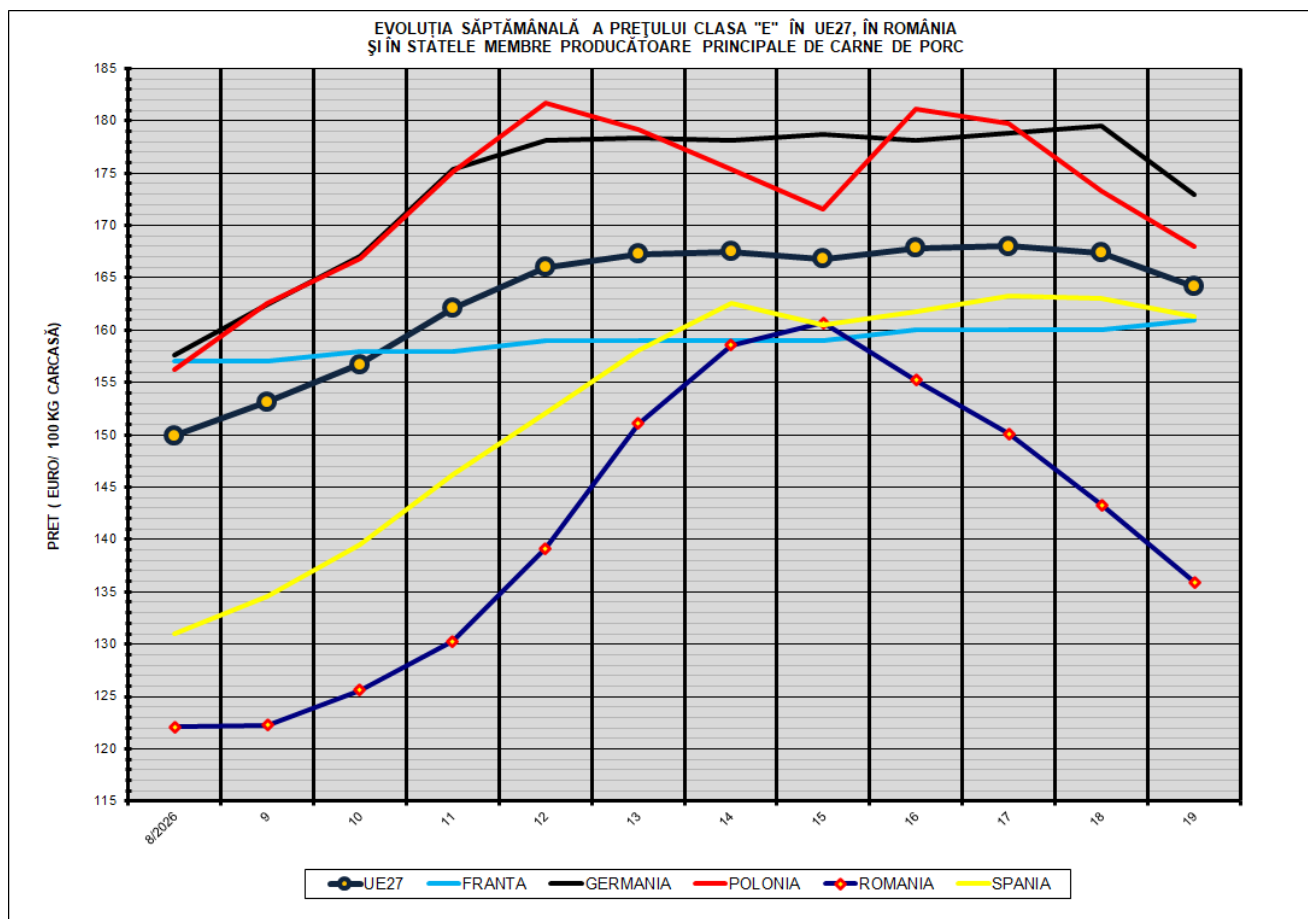


PREȚ NAȚIONAL CARCASE					
CLASA	PREȚ SAPT 19/2026	VARIAȚIE			
		1 SĂPT	4 SĂPT	1 AN	MEDIE 5 ANI (2021-2025)
S	134.14 €	-7.22%	-16.69%	-29.02%	-31.34%
E	135.94 €	-5.12%	-15.41%	-27.01%	-30.08%



<b>VARIAȚIE PREȚ CARCASE CALITATEA STANDARD S+E</b>			
<b>SĂPT 19/2026 vs. SĂPT 19/2025</b>		<b>RO vs. UE27</b>	
<b>RO</b>	<b>UE27</b>	<b>SĂPT 19/2026</b>	<b>SĂPT 19/2025</b>
<b>-28.37%</b>	<b>-21.03%</b>	<b>-19.00%</b>	<b>-10.69%</b>

N.B. Liniile de tendință „Medie Mobilă 5 perioade (PREȚ S+E RO)” și „Medie Mobilă 5 perioade (PREȚ S+E UE27)” afișează media mobilă a prețului „S+E” în România și respectiv în UE27 pe 5 perioade, care se calculează prin adunarea punctelor de date pentru un număr de 5 săptămâni și împărțind rezultatul la 5. Adică, succesiv, începând cu a cincea săptămână din grafic, se ia în calcul respectiva săptămână plus ultimele 4 săptămâni anterioare. Ca orientare generală, dacă prețul mediu săptămânal „S+E” din România/UE27, este peste media mobilă, tendința este de creștere. Dacă prețul mediu săptămânal „S+E” din România/UE27, este sub media mobilă, tendința este descendentă.



COMPARAȚII DE PREȚURI											
SĂPT 19/2026 =	UE27	FR	DE	PL	RO	ES	RO vs UE27	RO vs FR	RO vs DE	RO vs PL	RO vs ES
	164.18 €	161.00 €	172.97 €	167.99 €	135.94 €	161.31 €	-28.24 € -17.2%	-25.06 € -15.6%	-37.03 € -21.4%	-32.06 € -19.1%	-25.37 € -15.7%

PREȚUL CARCASELOR DIN CLASA "E" ÎN STATELE MEMBRE (FĂRĂ ITALIA, LUXEMBURG)  
VERSUS PREȚUL UE27 ÎN SĂPTĂMÂNA 4 - 10 MAI 2026

