



Prețul de piață al bovinelor la intrarea în abator Săptămâna 33 (12 – 18 august 2019)

SITUAȚIA CARCASELOR DE BOVINE CLASIFICATE ÎN FUNCȚIE DE PROVENIENȚA BOVINELOR SACRIFICATE
ÎN SĂPTĂMÂNA 12 - 18 AUGUST 2019

PROVENIENȚĂ BOVINE SACRIFICATE	CARCASE CLASIFICATE:						PREȚ FEZABIL CATEGORIILE:						
	BOVINE CU VÂRSTA:				TOTAL		A, B, C, D, E, Z				V		
	DE 8 LUNI SAU MAI MULT (A, B, C, D, E, Z)		MAI MICĂ DE 8 LUNI (V)				TOATE CLASELE		CLASELE CONFORM ART 7, REG (UE) 2017/1184		TOATE CLASELE		
	NUMĂR	%	NUMĂR	%	NUMĂR	%	NUMĂR	%	NUMĂR	%	NUMĂR	%	
CUMPĂRATE	1,797	46.6	106	2.7	1,903	49.3	1,731	44.9	667	17.3	68	1.8	
FERME PROPRII ALE ABATOARELOR	233	6.0	13	0.3	246	6.4	214	5.5	106	2.7	13	0.3	
PRESTĂRI SERVICII	PRODUCĂTORI	1,327	34.4	111	2.9	1,438	37.3	1,311	34.0	220	5.7	109	2.8
	COMERCIANȚI	181	4.7	91	2.4	272	7.0	181	4.7	26	0.7	54	1.4
TOTAL	3,538	91.7	321	8.3	3,859	100.0	3,437	89.1	1,019	26.4	244	6.3	

1,945 Carcase incluse în rapoartele naționale de prețuri de piață pentru carcasele de bovine cu vârsta de 8 luni sau mai mult
50.4% din total carcase clasificate

773 Carcase incluse în raportul național de prețuri de piață pentru Comisia Europeană
20.0% din total carcase clasificate

81 Carcase incluse în rapoartele naționale de prețuri de piață pentru carcasele de bovine cu vârsta mai mică de 8 luni (viței)
2.1% din total carcase clasificate

Factor general de ajustare pentru cheltuielile de transport a prețurilor raportate: 0.08 RON/kg carcasă caldă-2%

Prețul în viu al bovinelor din toate clasele de conformație și acoperire cu grăsime
la intrarea în abator în săptămâna 12 - 18 august 2019

Categoria	Număr	Greutate în viu (kg)	Preț în viu (RON / 100 kg)	Modificare preț	
				1 săpt	1 an
"A" - TĂURAȘI	462	482.8	710.6	2.72%	2.07%
"B" - TAURI	103	576.9	701.7	1.94%	-0.52%
"C" - BOI	20	639.8	633.2	-12.54%	-7.17%
"D" - VACI	928	495.3	543.3	0.54%	0.90%
"E" - VIȚELE	348	483.3	649.5	3.75%	1.79%
"Z" - TINERET BOVIN	84	379.1	668.9	2.48%	0.53%
A + B + C + D + E + Z	1,945	491.0	616.3	1.49%	2.56%
"V" - VIȚEI	81	249.2	683.8	5.92%	8.35%



Raport național prețuri de piață carcase de bovine cu vârsta de 8 luni sau mai mult, la intrarea în abator conform grilei UE

Săptămâna: 33

din: 12/08/19

până în 18/08/19

"A"- CARCASE DE MASCULI NECASTRAȚI CU VÂRSTA CUPRINSĂ ÎNȚRE 12 LUNI ȘI MAI PUȚIN DE 24 DE LUNI (TĂURAȘI)								
CONFORMAȚIE	PREȚ MEDIU (RON / 100 kg)					NUMĂR CARCASE	TOTAL	
	GRĂSIME						GREUTATE MEDIE	PREȚ MEDIU (RON / 100 kg)
	1	2	3	4	5			
E	1358.0	0.0	0.0	0.0	0.0	1	363.6	1358.0
U	1463.0	0.0	0.0	0.0	0.0	6	316.1	1463.0
R	1376.1	1408.0	1465.9	0.0	0.0	67	303.6	1407.8
O	1343.8	1383.0	1511.1	0.0	0.0	277	258.5	1367.5
P	1288.0	1294.0	1294.0	0.0	0.0	111	200.4	1289.9
TOTAL	1336.9	1376.4	1478.2	0.0	0.0	462	252.0	1361.2

"B"- CARCASE DE MASCULI NECASTRAȚI CU VÂRSTA DE 24 DE LUNI ȘI MAI MULT (TAURI)								
CONFORMAȚIE	PREȚ MEDIU (RON / 100 kg)					NUMĂR CARCASE	TOTAL	
	GRĂSIME						GREUTATE MEDIE	PREȚ MEDIU (RON / 100 kg)
	1	2	3	4	5			
E	0.0	0.0	0.0	0.0	0.0	0	0.0	0.0
U	0.0	0.0	1306.0	1308.0	0.0	2	377.8	1307.0
R	1479.7	1404.6	1464.9	1342.0	0.0	19	393.0	1430.1
O	1343.4	1348.9	1406.1	0.0	0.0	67	287.0	1348.0
P	1289.3	1208.0	0.0	0.0	0.0	15	213.6	1283.7
TOTAL	1341.9	1367.1	1434.9	1329.1	0.0	103	297.6	1360.3

"C"- CARCASE DE MASCULI CASTRAȚI CU VÂRSTA DE 12 LUNI ȘI MAI MULT (BOI)								
CONFORMAȚIE	PREȚ MEDIU (RON / 100 kg)					NUMĂR CARCASE	TOTAL	
	GRĂSIME						GREUTATE MEDIE	PREȚ MEDIU (RON / 100 kg)
	1	2	3	4	5			
E	0.0	0.0	0.0	0.0	0.0	0	0.0	0.0
U	0.0	0.0	0.0	0.0	0.0	0	0.0	0.0
R	0.0	1434.0	0.0	0.0	0.0	1	394.0	1434.0
O	1109.0	1224.2	1327.4	0.0	0.0	11	337.1	1274.5
P	1069.2	1359.0	1223.2	0.0	0.0	8	298.2	1179.0
TOTAL	1084.5	1319.3	1295.8	0.0	0.0	20	324.4	1249.1

"D"- CARCASE DE FEMELE CARE AU FĂȚAT (VACI)								
CONFORMAȚIE	PREȚ MEDIU (RON / 100 kg)					NUMĂR CARCASE	TOTAL	
	GRĂSIME						GREUTATE MEDIE	PREȚ MEDIU (RON / 100 kg)
	1	2	3	4	5			
E	0.0	0.0	0.0	0.0	0.0	0	0.0	0.0
U	0.0	0.0	0.0	0.0	0.0	0	0.0	0.0
R	1196.9	1281.7	1166.9	1667.8	0.0	53	329.0	1254.6
O	1206.0	1164.8	1205.9	1275.8	0.0	349	264.8	1193.4
P	1063.1	1139.9	1177.2	878.0	0.0	526	203.5	1098.6
TOTAL	1113.9	1166.0	1192.1	1348.5	0.0	928	233.7	1151.6

"E"- CARCASE ALE ALTOR BOVINE FEMELE CU VÂRSTA DE 12 LUNI ȘI MAI MULT (VIȚELE)								
CONFORMAȚIE	PREȚ MEDIU (RON / 100 kg)					NUMĂR CARCASE	TOTAL	
	GRĂSIME						GREUTATE MEDIE	PREȚ MEDIU (RON / 100 kg)
	1	2	3	4	5			
E	0.0	0.0	0.0	0.0	0.0	0	0.0	0.0
U	0.0	0.0	0.0	0.0	0.0	0	0.0	0.0
R	1286.4	1371.1	1449.3	2047.5	0.0	23	364.7	1509.5
O	1308.7	1318.4	1338.6	1350.8	0.0	207	253.3	1320.4
P	1197.6	1244.6	1292.5	0.0	0.0	118	189.0	1224.9
TOTAL	1265.4	1302.5	1358.3	1631.2	0.0	348	238.9	1313.9

"Z"- CARCASE DE BOVINE CU VÂRSTA CUPRINSĂ ÎNȚRE 8 LUNI ȘI MAI PUȚIN DE 12 LUNI (TINERET BOVIN)								
CONFORMAȚIE	PREȚ MEDIU (RON / 100 kg)					NUMĂR CARCASE	TOTAL	
	GRĂSIME						GREUTATE MEDIE	PREȚ MEDIU (RON / 100 kg)
	1	2	3	4	5			
E	0.0	0.0	0.0	0.0	0.0	0	0.0	0.0
U	0.0	0.0	0.0	0.0	0.0	0	0.0	0.0
R	1321.5	0.0	0.0	0.0	0.0	3	273.1	1321.5
O	1297.2	1343.2	1474.0	0.0	0.0	35	208.4	1322.1
P	1258.5	1384.6	1473.5	0.0	0.0	46	175.6	1309.6
TOTAL	1279.3	1361.9	1473.7	0.0	0.0	84	192.7	1315.8

TOATE CATEGORIILE								
CONFORMAȚIE	PREȚ MEDIU (RON / 100 kg)					NUMĂR CARCASE	TOTAL	
	GRĂSIME						GREUTATE MEDIE	PREȚ MEDIU (RON / 100 kg)
	1	2	3	4	5			
E	1358.0	0.0	0.0	0.0	0.0	1	363.6	1358.0
U	1463.0	0.0	1306.0	1308.0	0.0	8	331.5	1418.5
R	1333.4	1364.6	1346.6	1773.8	0.0	166	330.4	1376.6
O	1292.7	1287.7	1274.2	1306.9	0.0	946	260.7	1288.0
P	1131.3	1191.1	1207.3	878.0	0.0	824	200.5	1156.5
TOTAL	1223.5	1269.8	1275.4	1457.8	0.0	1945	241.5	1252.9

Prețuri incluse în raportul național de prețuri pentru Comisia Europeană



Raport național parțial prețuri de piață carcase de bovine cu vârsta de 8 luni sau mai mult, la intrarea în abator conform grilei UE (*)

Săptămâna: 33

din: 12/08/19

până în 18/08/19

"A"- CARCASE DE MASCULI NECASTRAȚI CU VÂRSTA CUPRINSĂ ÎNȚRE 12 LUNI ȘI MAI PUȚIN DE 24 DE LUNI (TĂURAȘI)								
CONFORMAȚIE	PREȚ MEDIU (RON / 100 kg)					NUMĂR CARCASE	TOTAL	
	GRĂSIMI						GREUTATE MEDIE	PREȚ MEDIU (RON / 100 kg)
	1	2	3	4	5			
E	1358.0	0.0	0.0	0.0	0.0	1	363.6	1358.0
U	1463.0	0.0	0.0	0.0	0.0	6	316.1	1463.0
R	1376.1	1409.2	1481.4	0.0	0.0	64	305.4	1410.0
O	1341.4	1384.4	1470.5	0.0	0.0	213	254.7	1364.0
P	1285.9	1276.0	0.0	0.0	0.0	88	200.7	1282.4
TOTAL	1337.8	1373.5	1477.1	0.0	0.0	372	252.0	1360.2

"B"- CARCASE DE MASCULI NECASTRAȚI CU VÂRSTA DE 24 DE LUNI ȘI MAI MULT (TAURI)								
CONFORMAȚIE	PREȚ MEDIU (RON / 100 kg)					NUMĂR CARCASE	TOTAL	
	GRĂSIMI						GREUTATE MEDIE	PREȚ MEDIU (RON / 100 kg)
	1	2	3	4	5			
E	0.0	0.0	0.0	0.0	0.0	0	0.0	0.0
U	0.0	0.0	1306.0	1308.0	0.0	2	377.8	1307.0
R	1479.7	1376.8	1343.0	1342.0	0.0	13	396.6	1388.9
O	1341.1	1290.2	1280.2	0.0	0.0	56	281.4	1331.5
P	1289.3	1208.0	0.0	0.0	0.0	15	213.6	1283.7
TOTAL	1340.2	1334.3	1308.8	1329.1	0.0	86	289.2	1336.5

"C"- CARCASE DE MASCULI CASTRAȚI CU VÂRSTA DE 12 LUNI ȘI MAI MULT (BOI)								
CONFORMAȚIE	PREȚ MEDIU (RON / 100 kg)					NUMĂR CARCASE	TOTAL	
	GRĂSIMI						GREUTATE MEDIE	PREȚ MEDIU (RON / 100 kg)
	1	2	3	4	5			
E	0.0	0.0	0.0	0.0	0.0	0	0.0	0.0
U	0.0	0.0	0.0	0.0	0.0	0	0.0	0.0
R	0.0	1434.0	0.0	0.0	0.0	1	394.0	1434.0
O	1109.0	1224.2	1327.4	0.0	0.0	11	337.1	1274.5
P	1069.2	1359.0	1223.2	0.0	0.0	8	298.2	1179.0
TOTAL	1084.5	1319.3	1295.8	0.0	0.0	20	324.4	1249.1

"D"- CARCASE DE FEMELE CARE AU FĂȚAT (VACI)								
CONFORMAȚIE	PREȚ MEDIU (RON / 100 kg)					NUMĂR CARCASE	TOTAL	
	GRĂSIMI						GREUTATE MEDIE	PREȚ MEDIU (RON / 100 kg)
	1	2	3	4	5			
E	0.0	0.0	0.0	0.0	0.0	0	0.0	0.0
U	0.0	0.0	0.0	0.0	0.0	0	0.0	0.0
R	1196.9	1281.7	1131.6	1069.0	0.0	44	308.0	1227.6
O	1206.1	1159.8	1187.8	1275.8	0.0	337	262.8	1187.2
P	1062.0	1140.3	1151.8	878.0	0.0	511	203.2	1095.1
TOTAL	1114.0	1164.1	1172.0	1222.4	0.0	892	230.9	1143.4

"E"- CARCASE ALE ALTOR BOVINE FEMELE CU VÂRSTA DE 12 LUNI ȘI MAI MULT (VIȚELE)								
CONFORMAȚIE	PREȚ MEDIU (RON / 100 kg)					NUMĂR CARCASE	TOTAL	
	GRĂSIMI						GREUTATE MEDIE	PREȚ MEDIU (RON / 100 kg)
	1	2	3	4	5			
E	0.0	0.0	0.0	0.0	0.0	0	0.0	0.0
U	0.0	0.0	0.0	0.0	0.0	0	0.0	0.0
R	1286.4	1377.8	1523.7	2085.0	0.0	16	341.4	1475.8
O	1308.7	1312.7	1325.4	1362.7	0.0	175	251.2	1314.6
P	1186.6	1242.7	1312.6	0.0	0.0	100	189.6	1217.8
TOTAL	1263.6	1299.9	1370.1	1517.5	0.0	291	235.0	1300.6

"Z"- CARCASE DE BOVINE CU VÂRSTA CUPRINSĂ ÎNȚRE 8 LUNI ȘI MAI PUȚIN DE 12 LUNI (TINERET BOVIN)								
CONFORMAȚIE	PREȚ MEDIU (RON / 100 kg)					NUMĂR CARCASE	TOTAL	
	GRĂSIMI						GREUTATE MEDIE	PREȚ MEDIU (RON / 100 kg)
	1	2	3	4	5			
E	0.0	0.0	0.0	0.0	0.0	0	0.0	0.0
U	0.0	0.0	0.0	0.0	0.0	0	0.0	0.0
R	1321.5	0.0	0.0	0.0	0.0	3	273.1	1321.5
O	1294.5	1345.2	1474.0	0.0	0.0	32	207.1	1322.3
P	1220.9	1384.6	1473.5	0.0	0.0	35	180.1	1303.8
TOTAL	1265.6	1363.8	1473.7	0.0	0.0	70	196.4	1313.8

TOATE CATEGORIILE								
CONFORMAȚIE	PREȚ MEDIU (RON / 100 kg)					NUMĂR CARCASE	TOTAL	
	GRĂSIMI						GREUTATE MEDIE	PREȚ MEDIU (RON / 100 kg)
	1	2	3	4	5			
E	1358.0	0.0	0.0	0.0	0.0	1	363.6	1358.0
U	1463.0	0.0	1306.0	1308.0	0.0	8	331.5	1418.5
R	1333.4	1360.4	1364.7	1514.3	0.0	141	318.7	1359.2
O	1287.4	1270.9	1242.9	1307.5	0.0	824	258.4	1275.0
P	1118.7	1186.2	1188.8	878.0	0.0	757	201.3	1146.0
TOTAL	1216.1	1257.5	1248.8	1332.3	0.0	1731	238.7	1237.6

(*) Pentru calcularea prețurilor medii au fost luate în considerare doar bovinele cumparate de către abatoare



**Raport prețuri de piață din România versus prețuri de piață comunitare
conform Art.7 Regulamentul de punere în aplicare (UE) 2017/1184 al Comisiei din 20 aprilie 2017**

Săptămâna: 33

din: 12/08/19

până în: 18/08/19

CATEGORIA	CLASA	PREȚ MEDIU			PREȚ RO /PREȚ COMUNITAR (%)
		ROMANIA		UE	
		RON / 100 kg	€ / 100 kg	€ / 100 kg	
Z	U2	0.00	0.00	400.15	
Z	U3	0.00	0.00	384.64	
Z	R2	0.00	0.00	374.23	
Z	R3	0.00	0.00	362.15	(*)
Z	O2	1343.17	284.23	337.09	-15.68
Z	O3	1474.00	311.92	325.42	-4.15
Z		1361.70	288.15	359.30	-19.80
A	U2	0.00	0.00	382.51	
A	U3	0.00	0.00	370.87	
A	R2	1407.99	297.95	347.79	-14.33
A	R3	1465.87	310.20	350.31	-11.45 (*)
A	O2	1382.96	292.65	309.61	-5.48
A	O3	1511.12	319.77	320.44	-0.21
A		1409.10	298.18	351.21	-15.10
B	R3	1464.88	309.99	294.24	5.35
C	U2	0.00	0.00	361.14	
C	U3	0.00	0.00	366.89	
C	U4	0.00	0.00	360.19	
C	R3	0.00	0.00	357.18	(*)
C	R4	0.00	0.00	357.94	
C	O3	1327.39	280.89	336.24	-16.46
C	O4	0.00	0.00	339.79	
C		1327.39	280.89	350.46	-19.85
D	R3	1166.87	246.93	342.25	-27.85
D	R4	1667.85	352.94	302.98	16.49
D	O2	1164.82	246.49	260.20	-5.27
D	O3	1205.90	255.18	286.27	-10.86 (*)
D	O4	1275.81	269.98	283.20	-4.67
D	P2	1139.86	241.21	231.84	4.04
D	P3	1177.19	249.11	265.34	-6.12
D		1172.71	248.16	282.01	-12.00
E	U2	0.00	0.00	423.65	
E	U3	0.00	0.00	412.62	
E	R2	1371.14	290.15	357.88	-18.93
E	R3	1449.26	306.68	364.72	-15.91 (*)
E	R4	2047.54	433.29	352.27	23.00
E	O2	1318.43	279.00	293.48	-4.93
E	O3	1338.62	283.27	314.04	-9.80
E	O4	1350.84	285.86	337.40	-15.28
E		1366.92	289.26	363.53	-20.43
TOATE CATEGORIILE		1262.32	267.12	328.15	-18.60

(*) CATEGORII ȘI CLASE DE REFERINȚĂ ÎN UE28: Z3, AR3, CR3, DO3 ȘI ER3



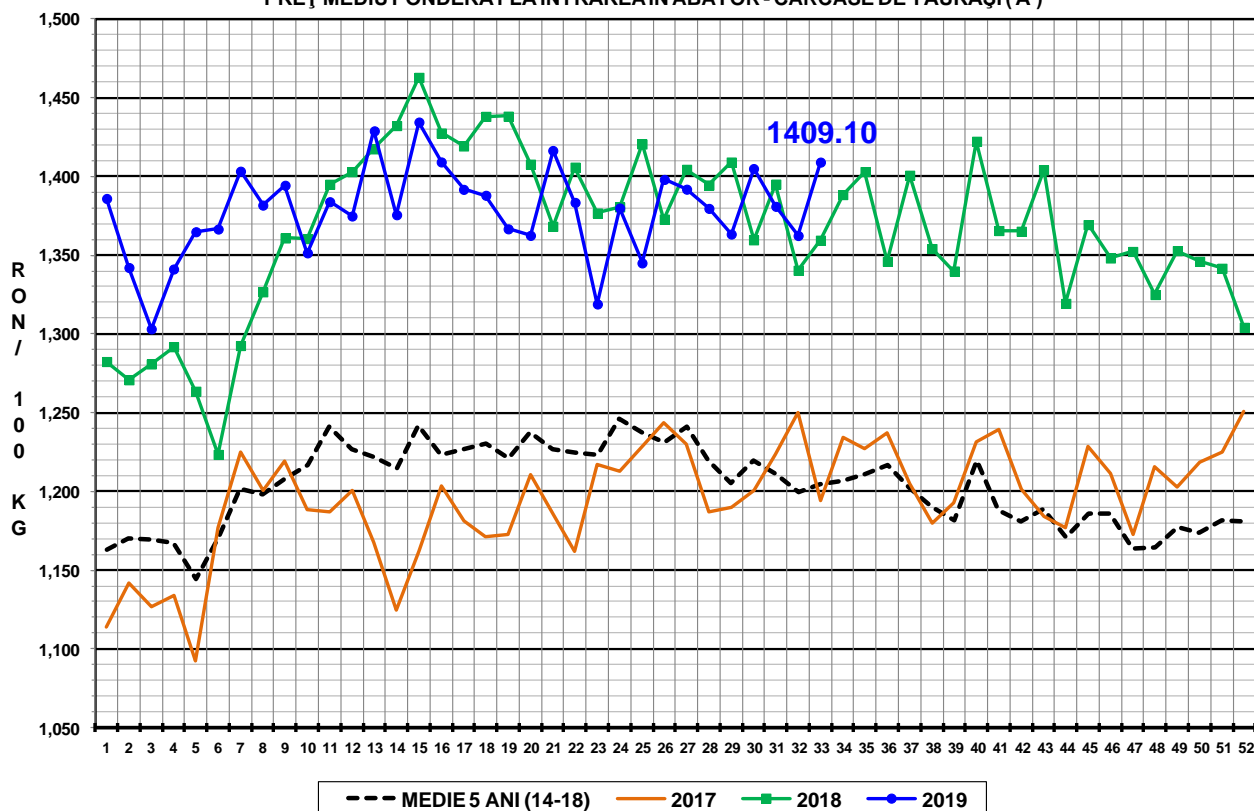
**CARCASE DE CARCASE DE BOVINE CU VÂRSTA DE 8 LUNI SAU MAI MULT LA INTRAREA ÎN ABATOR
CONFORM ART.7 REGULAMENTUL DE PUNERE ÎN APLICARE (UE) 2017/1184 AL COMISIEI DIN 20 APRILIE 2017**

Cotații naționale (RON / 100 kg)	SĂPT 33 / 2019	VARIAȚIE		
		1 SĂPT	1 AN	Medie 5 ani (14 - 18)
Tăurași "A"	1,409.10	3.42%	3.65%	16.96%
Vaci "D"	1,172.71	1.63%	0.53%	18.22%
Vițele "E"	1,366.92	4.77%	4.21%	20.76%

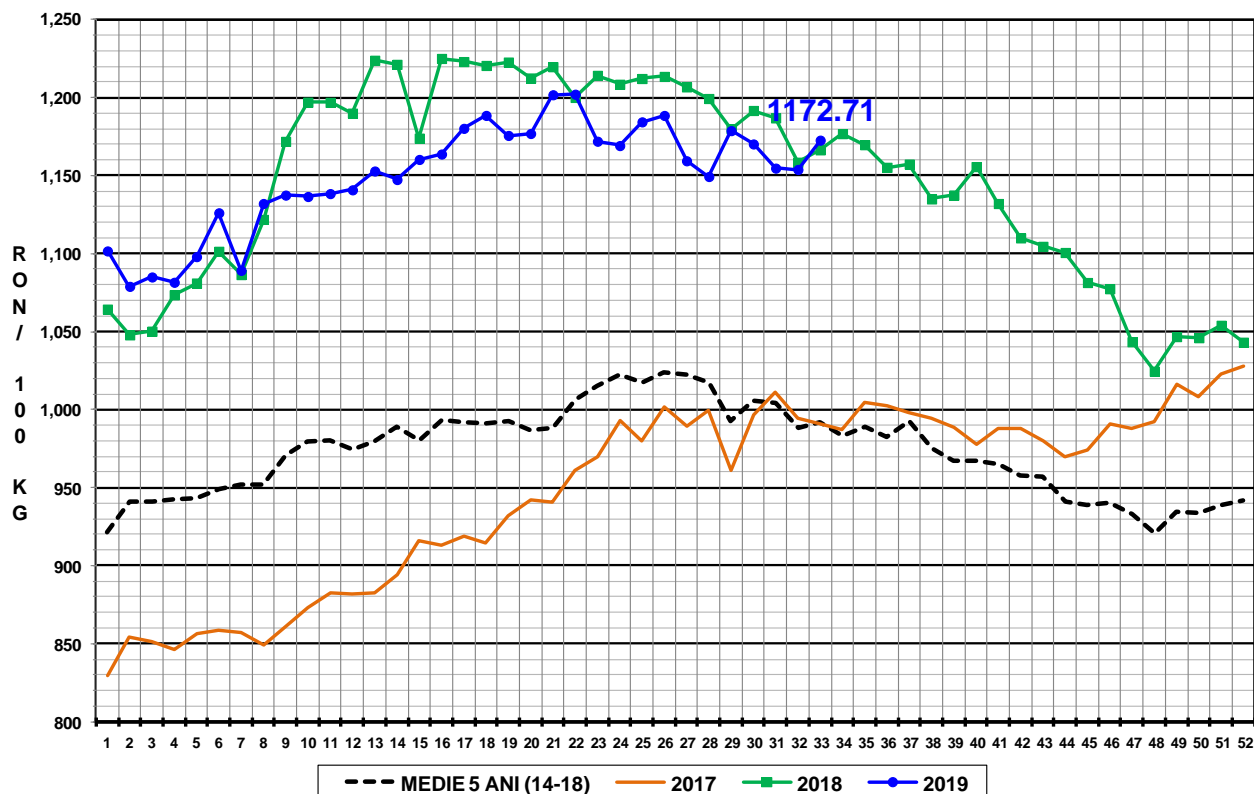
Prețuri medii europene (€ / 100 kg)	SĂPT 33 / 2019			VARIAȚIE					
				1 SĂPT			1 AN		
	A	D	E	A	D	E	A	D	E
Uniunea Europeană	351.21	282.01	363.53	0.31%	0.49%	0.33%	-4.59%	-0.97%	-4.85%
Franța	379.25	318.58	405.97	-0.15%	0.18%	0.05%	0.85%	-2.71%	-0.21%
Germania	350.88	282.13	334.27	1.81%	0.69%	0.82%	-2.81%	3.43%	-1.06%
Italia	403.92	242.17	441.85	0.03%	-0.95%	2.23%	1.87%	-27.88%	-2.00%
Marea Britanie	332.93	264.85	356.64	-0.31%	-0.13%	0.09%	-11.45%	-5.87%	-11.78%
Olanda	357.03	274.30	222.60	4.67%	5.85%	-6.05%	5.37%	12.90%	-0.88%
Polonia	284.34	241.95	292.08	-0.32%	0.78%	-0.14%	-14.35%	-11.67%	-6.21%
România	298.18	248.16	289.26	3.52%	1.72%	4.87%	2.15%	-0.92%	2.70%
Ungaria	257.73	221.38	218.67	0.22%	0.22%	0.22%	-1.57%	8.08%	5.90%

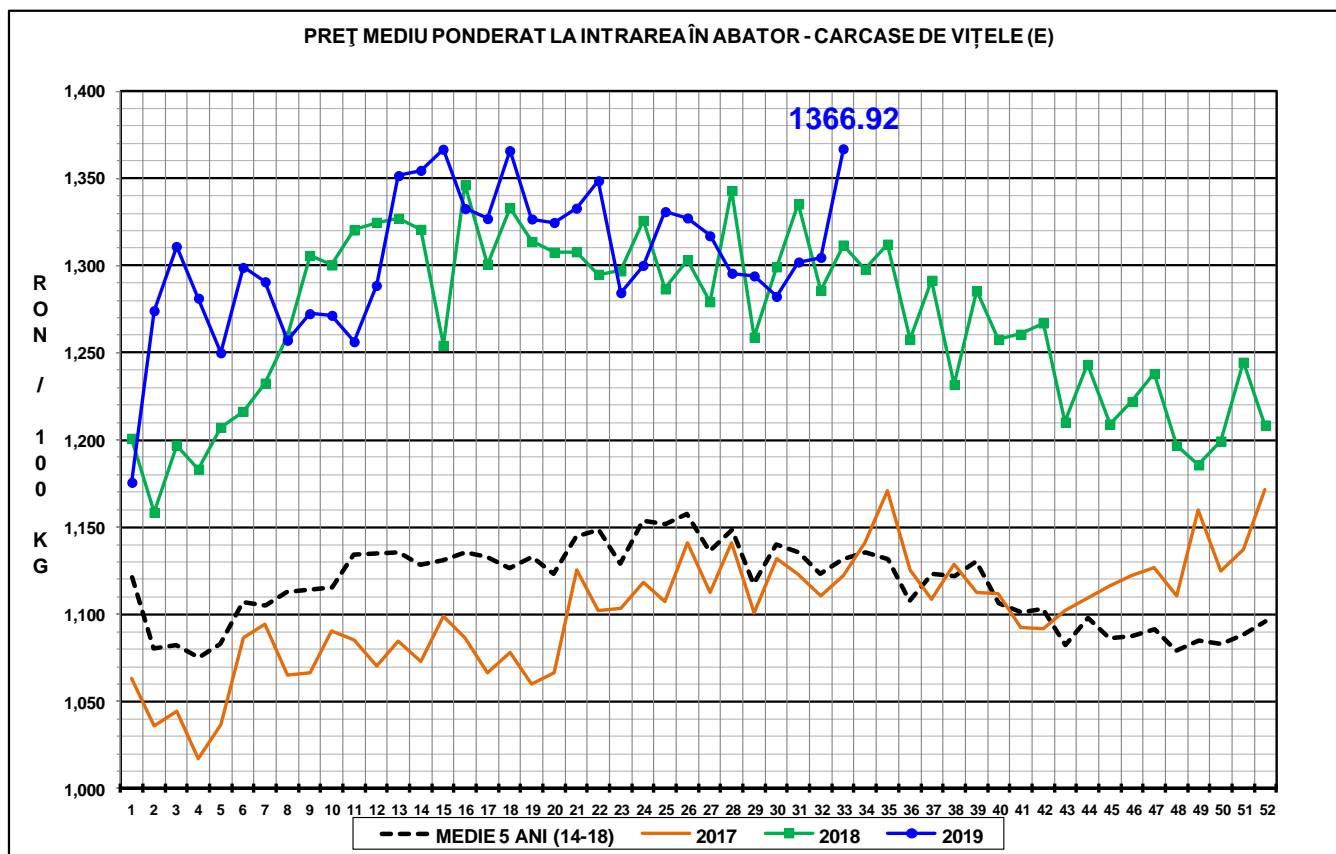


PREȚ MEDIU PONDERAT LA INTRAREA ÎN ABATOR - CARCASE DE TĂURAȘI (A)



PREȚ MEDIU PONDERAT LA INTRAREA ÎN ABATOR - CARCASE DE VACI (D)





N.B. Prețurile medii ponderate săptămânale au fost calculate după cum urmează:

1. În toate cazurile de la paginile 1 - 3 și în cazul „per combinație categorie, clasă de conformație și grad de acoperire cu grăsime” de la pagina 4, au fost aplicate ponderi „real time”, care constau în greutatea individuală în viu, sau în carcasă ale bovinelor. Prețul mediu ponderat săptămânal (în viu sau în carcasă) este egal cu suma produselor dintre prețul individual (în viu sau în carcasă) și greutatea individuală (în viu sau în carcasă) împărțită la suma ponderilor (greutățile în viu sau în carcasă).

2. În cazul „per categorie” de la paginile 4 - 7, au fost aplicate ponderi bazate pe „cifrele istorice” comunicate de statele membre privind distribuția în clasele SEUROP.