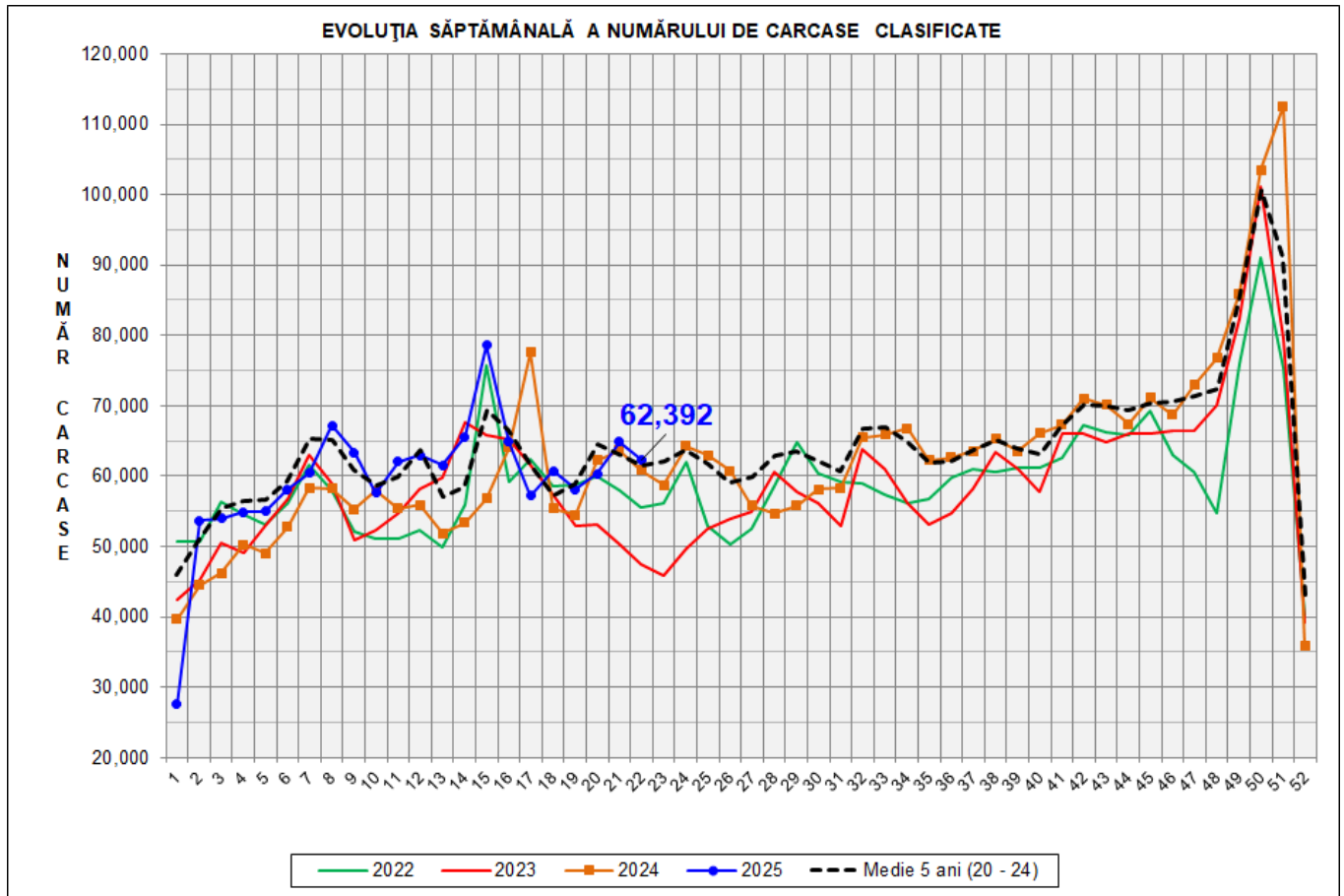




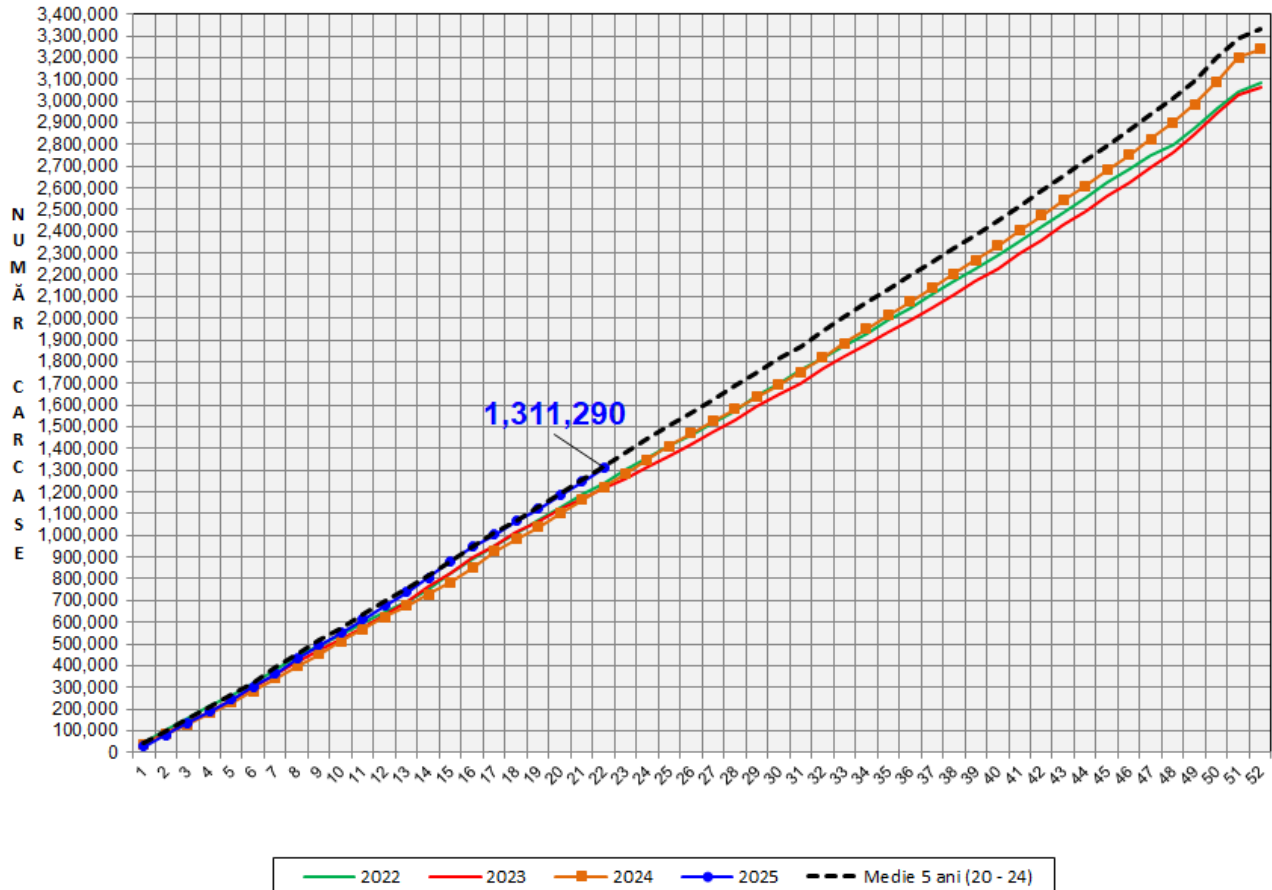
# Rezultatele clasificării carcaselor de porcine

## Săptămâna 22 (26 mai – 1 iunie 2025)



% Modificare		
1 SĂPT	1 AN	MEDIE 5 ANI (2020 - 2024)
-3.9%	2.5%	1.4%

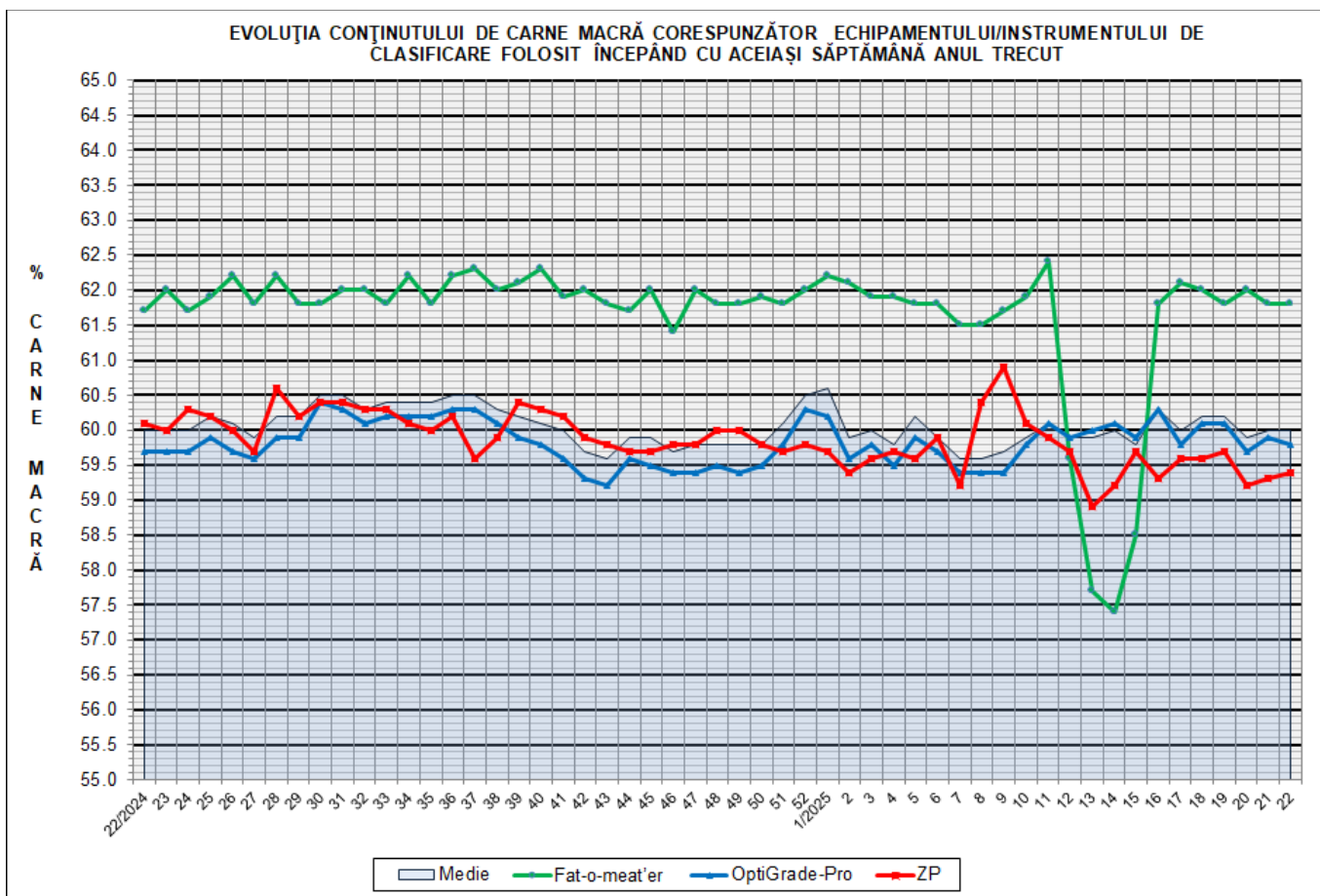
EVOLUȚIA SĂPTĂMÂNALĂ CUMULATIVĂ A NUMĂRULUI DE CARCASE CLASIFICATE



% Modificare	
1 AN	MEDIE 5 ANI (2020 - 2024)
7.1%	-0.4%

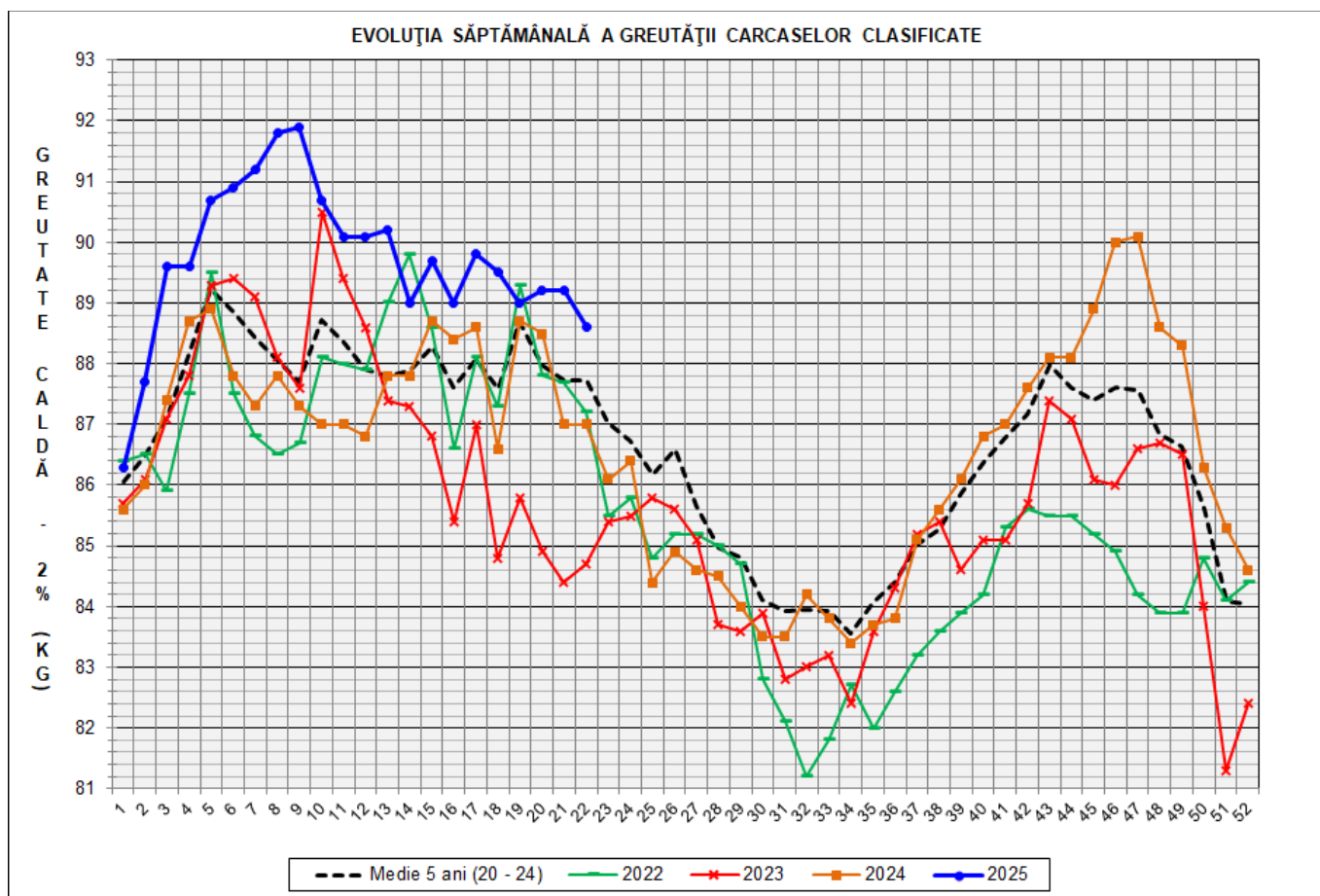
## Numărul de carcase clasificate în săptămâna 26 mai - 1 iunie 2025 în funcție de echipamentul/instrumentul folosit

Metoda	Echipament / instrument	Număr carcase	% din total carcase
Sondă Optică	Fat-o-meat'er	5,186	8.31%
	OptiGrade-Pro	55,450	88.87%
ZP	Rigla	1,756	2.81%
<b>TOTAL</b>		<b>62,392</b>	<b>100.00%</b>



**DISTRIBUȚIA ÎN CLASE A CARCASELOR DE PORCINE CLASIFICATE  
ÎN SĂPTĂMÂNA 26 MAI - 1 IUNIE 2025**

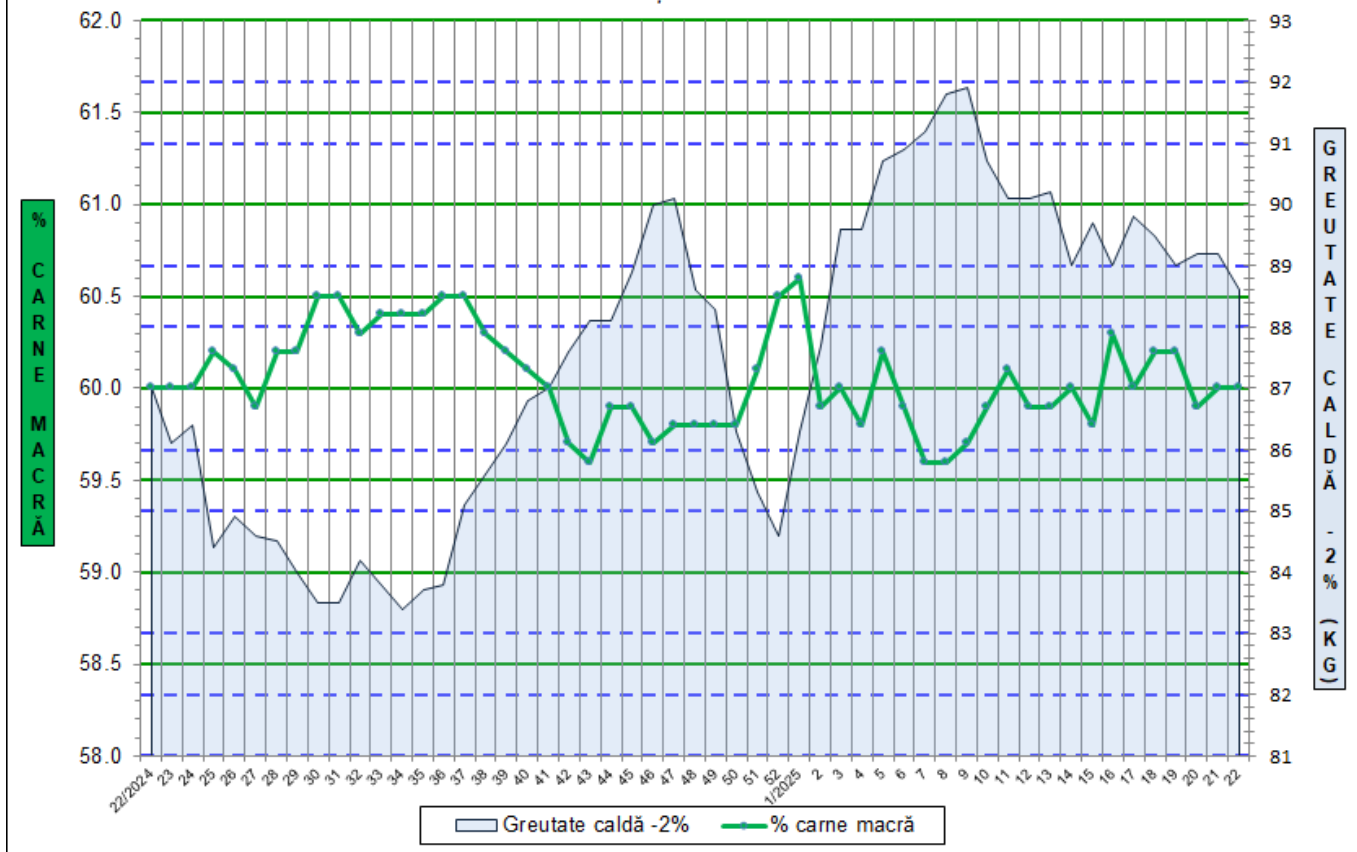
CLASA	% CARNE MACRĂ	NUMĂR CARCASE	% DIN TOTAL	% CARNE MACRĂ	GREUTATE CALDĂ - 2% (KG)
<b>S</b>	<b>≥ 60</b>	<b>34,457</b>	<b>55.23</b>	<b>62.3</b>	<b>87.8</b>
<b>E</b>	<b>55 - 59.9</b>	<b>23,324</b>	<b>37.38</b>	<b>58.0</b>	<b>89.3</b>
U	50 - 54.9	4,158	6.66	53.3	91.9
R	45 - 49.9	391	0.63	48.2	91.8
O	40 - 44.9	50	0.08	43.2	92.6
P	< 40	12	0.02	36.9	87.0
<b>TOTAL</b>		<b>62,392</b>	<b>100.00</b>	<b>60.0</b>	<b>88.6</b>



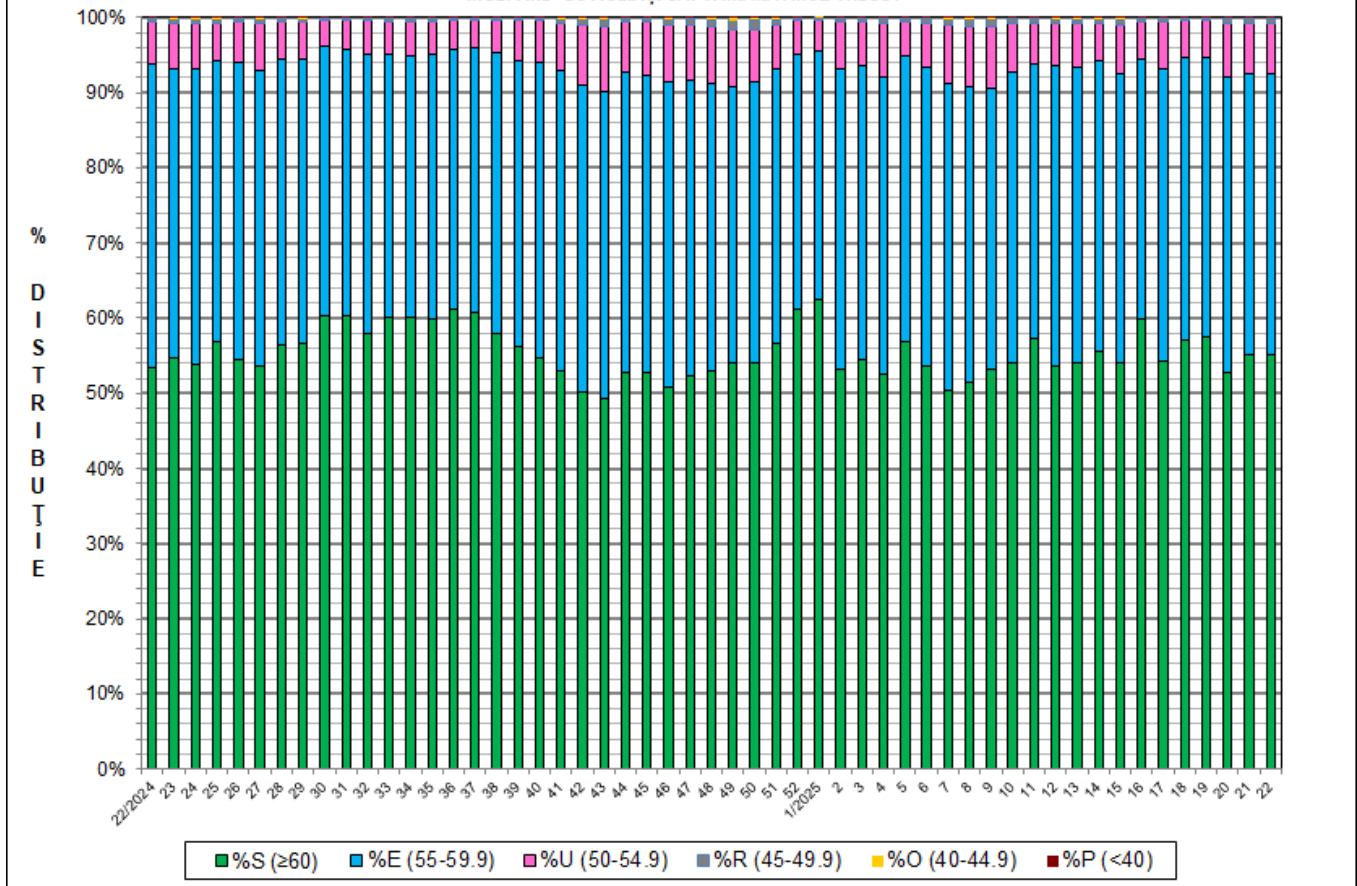
GREUTATE CALDĂ - 2% (KG)	VARIAȚIE			
	1 SĂPT	4 SĂPT	1 AN	MEDIE 5 ANI (2020 - 2024)
<b>88.6</b>	<b>-0.7%</b>	<b>-1.0%</b>	<b>1.8%</b>	<b>1.0%</b>



FLUCTUAȚIA CONȚINUTULUI DE CARNE MACRĂ ȘI A GREUTĂȚII CARCASELOR CLASIFICATE ÎNCEPÂND CU ACEIAȘI SĂPTĂMÂNĂ ANUL TRECUT

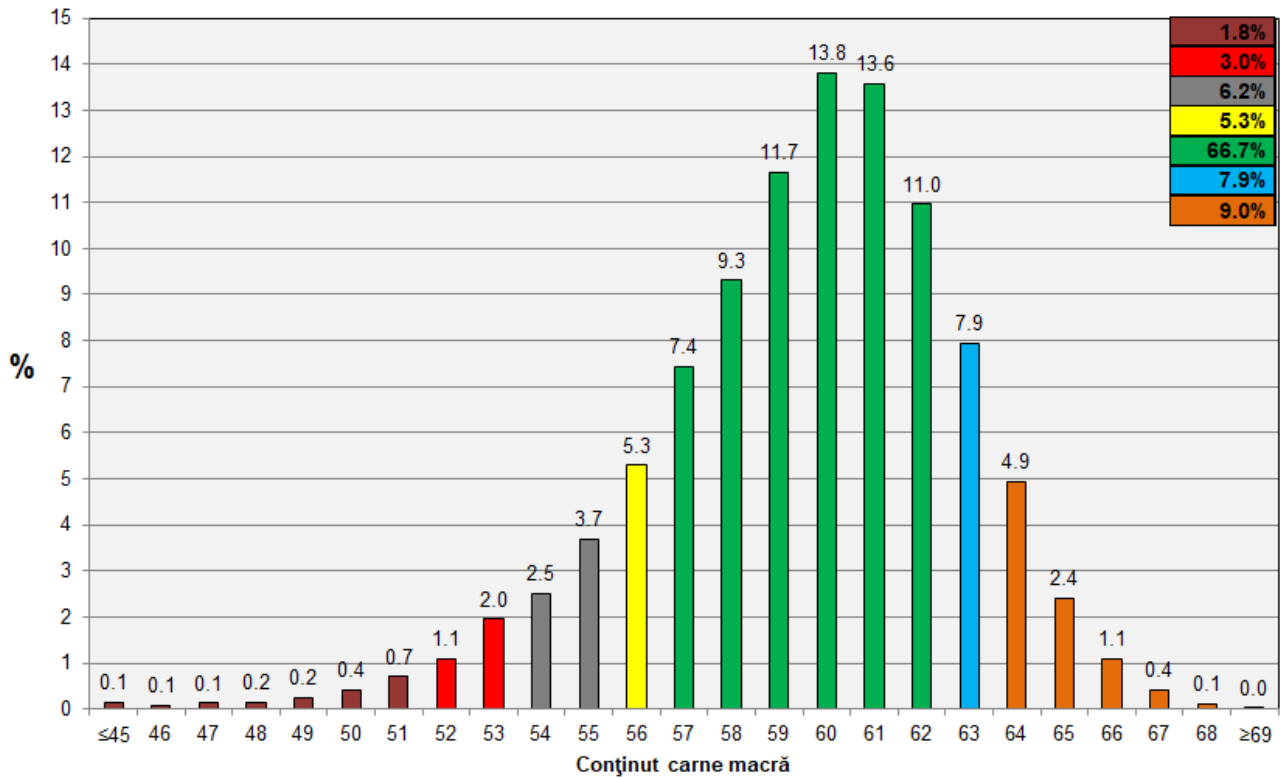


FLUCTUAȚIA DISTRIBUȚIEI CARCASELOR CLASIFICATE ÎN CLASELE SEUROP ÎNCEPÂND CU ACEIAȘI SĂPTĂMÂNĂ ANUL TRECUT

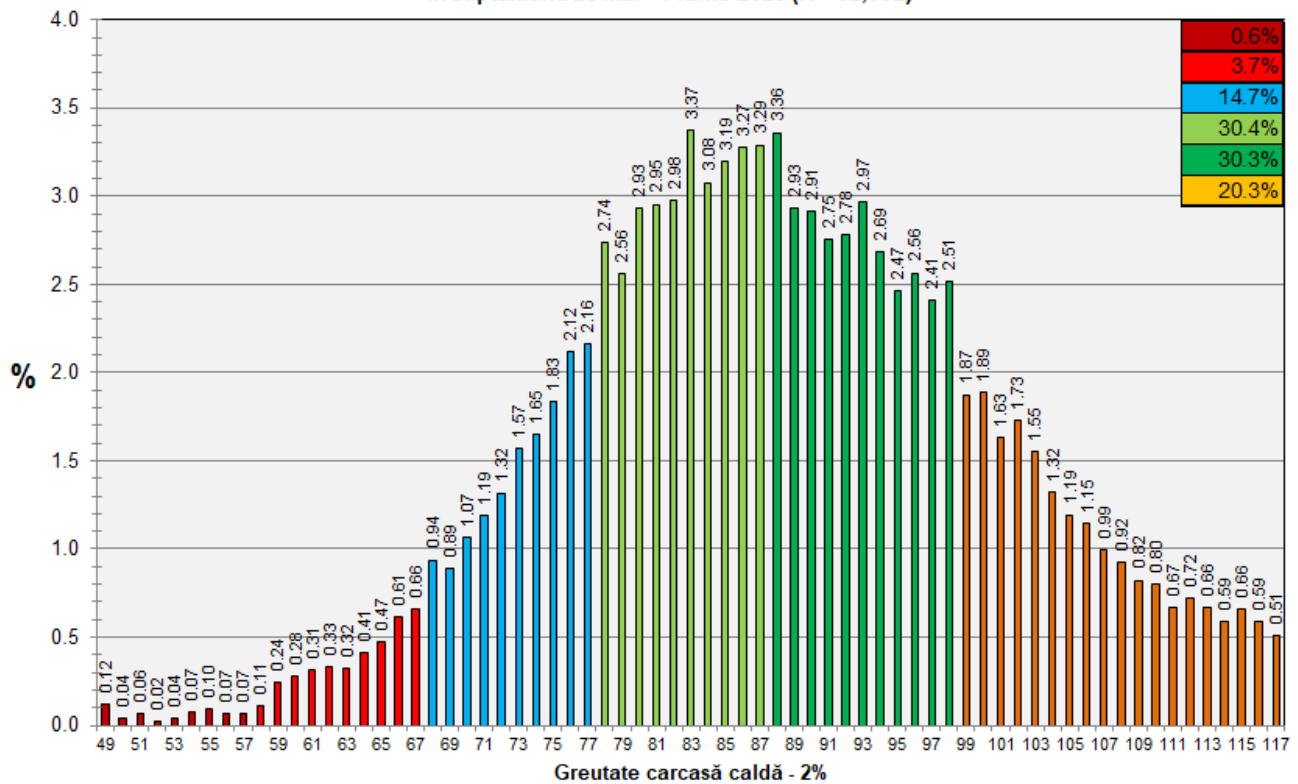




**Distribuția conținutului de carne macră a carcaselor clasificate în România  
în săptămâna 26 mai - 1 iunie 2025 (N = 62,392)**



**Distribuția greutatei carcaselor clasificate în România  
în săptămâna 26 mai - 1 iunie 2025 (N = 62,392)**



**N.B. Coloanele în nuanță de verde închis din diagramele de la pagina 6 se grupează în intervalul optim al conținutului de carne macră și respectiv al greutatei carcaselor clasificate.**