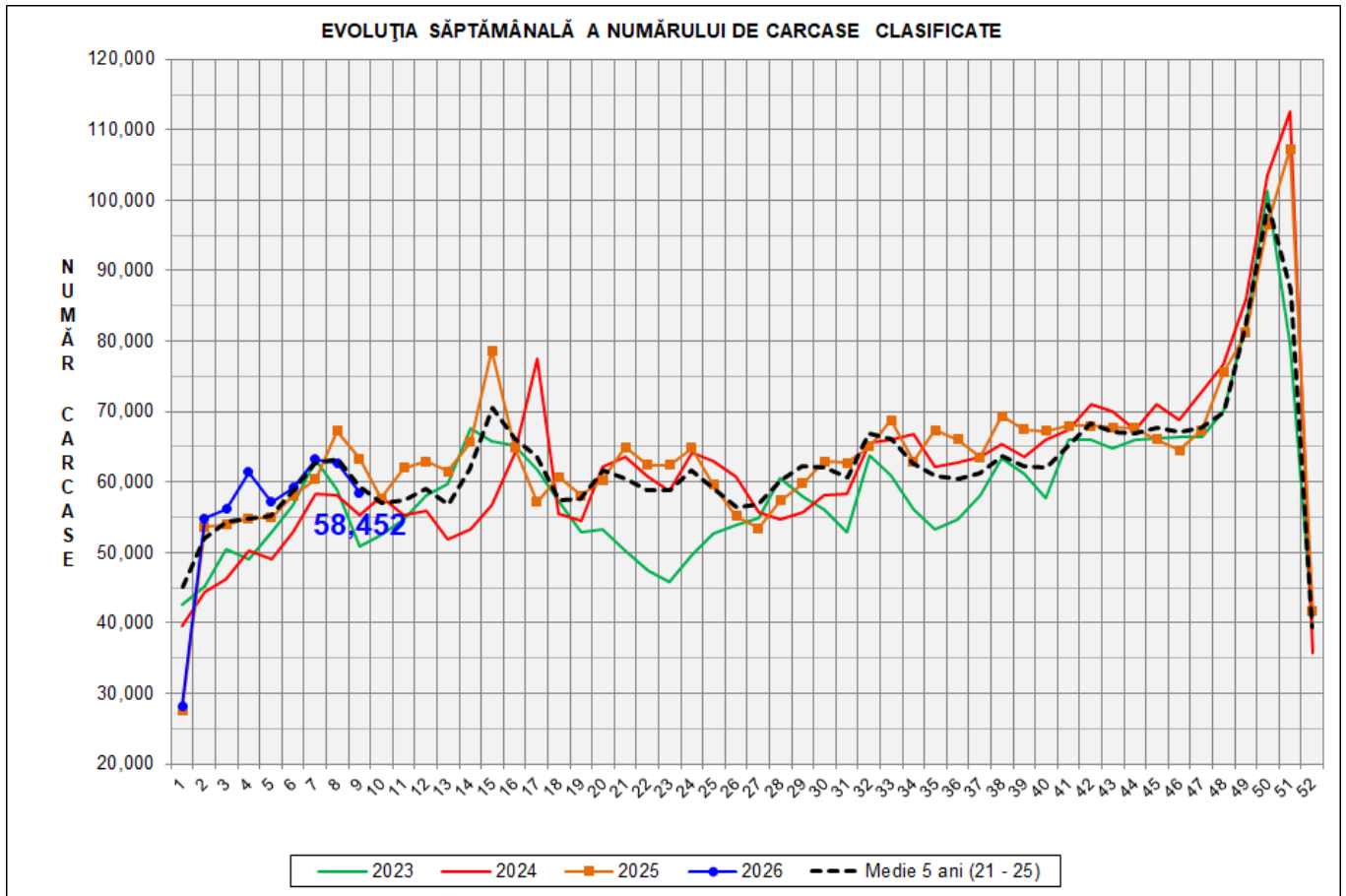


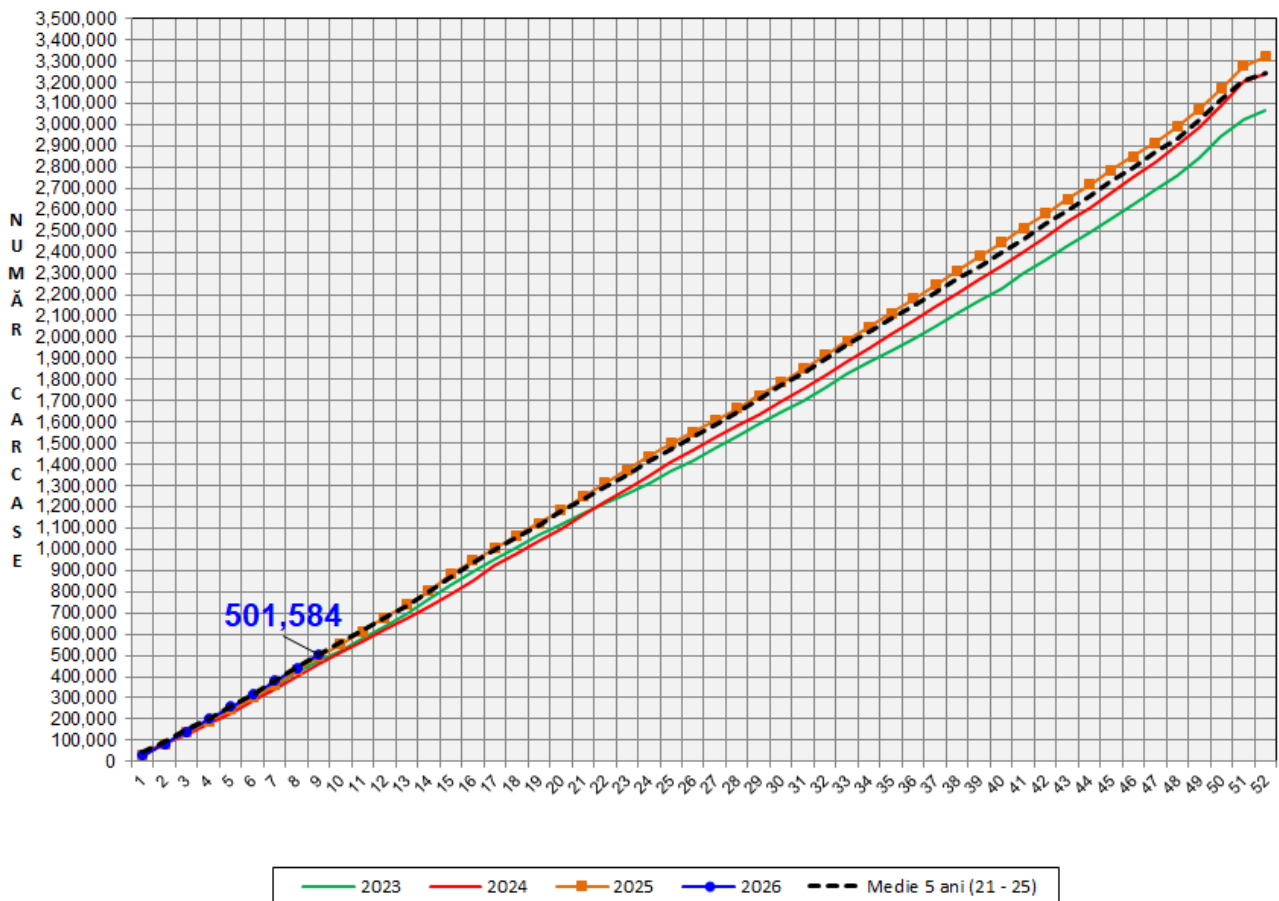


Rezultatele clasificării carcaselor de porcine Săptămâna 9 (23 februarie – 1 martie 2026)



% Modificare		
1 SĂPT	1 AN	MEDIE 5 ANI (2021 - 2025)
-6.9%	-7.7%	-1.7%

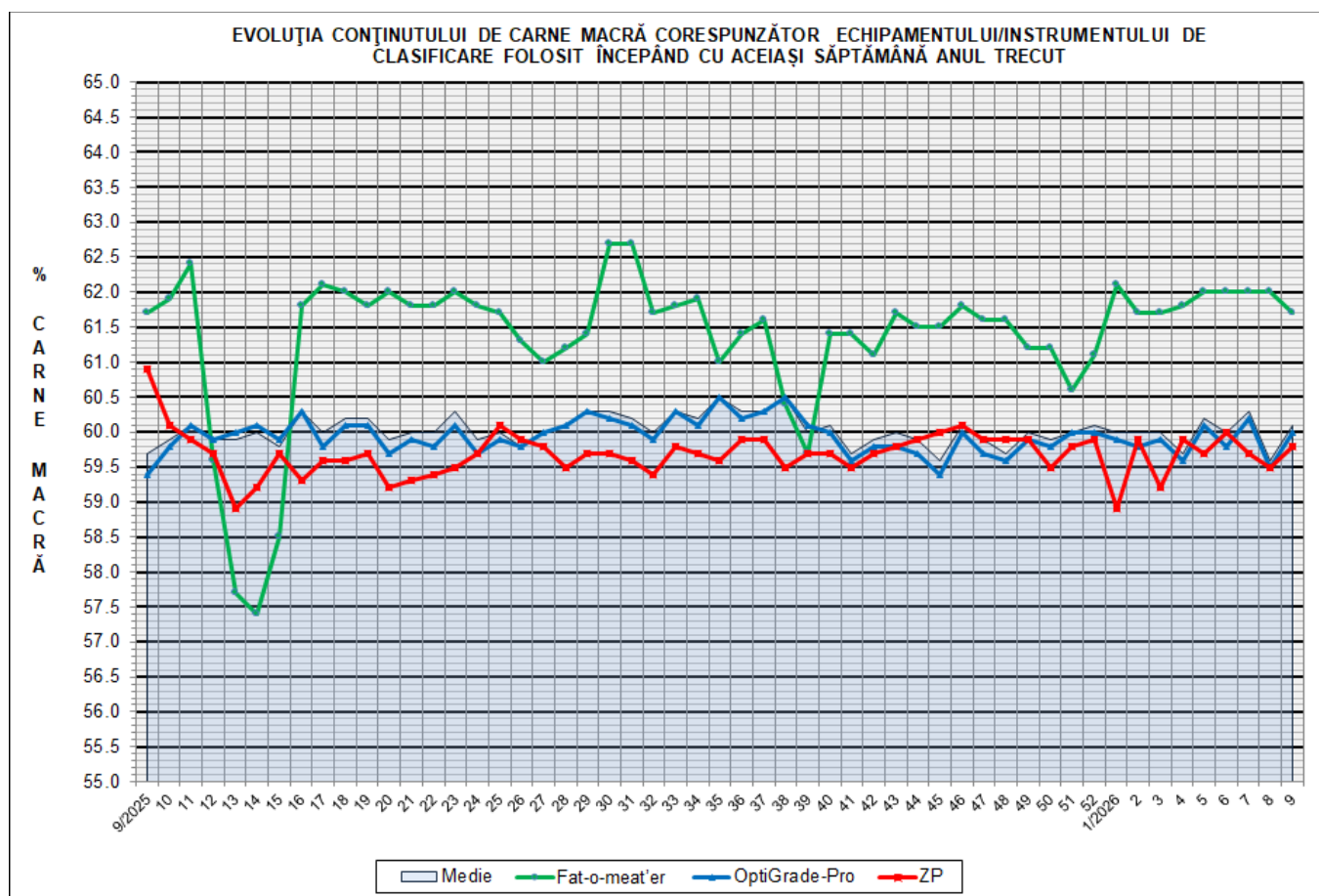
EVOLUȚIA SĂPTĂMÂNALĂ CUMULATIVĂ A NUMĂRULUI DE CARCASE CLASIFICATE



% Modificare	
1 AN	MEDIE 5 ANI (2021 - 2025)
1.5%	-0.8%

Numărul de carcase clasificate în săptămâna 23 februarie - 1 martie 2026 în funcție de echipamentul/instrumentul folosit

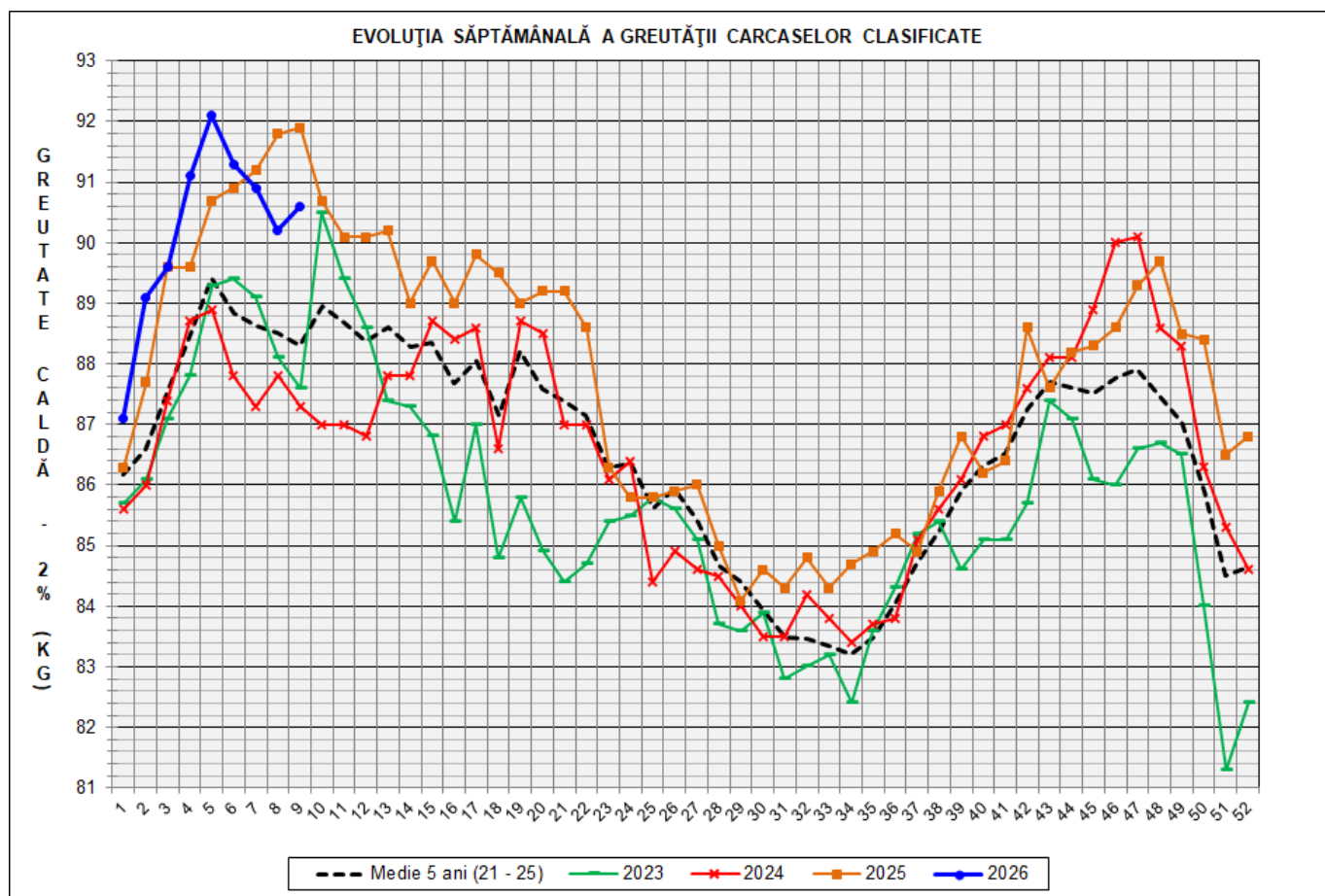
Metoda	Echipament / instrument	Număr carcase	% din total carcase
Sondă Optică	Fat-o-meat'er	3,991	6.83%
	OptiGrade-Pro	52,532	89.87%
ZP	Rigla	1,929	3.30%
TOTAL		58,452	100.00%





**DISTRIBUȚIA ÎN CLASE A CARCASELOR DE PORCINE CLASIFICATE
ÎN SĂPTĂMÂNA 23 FEBRUARIE - 1 MARTIE 2026**

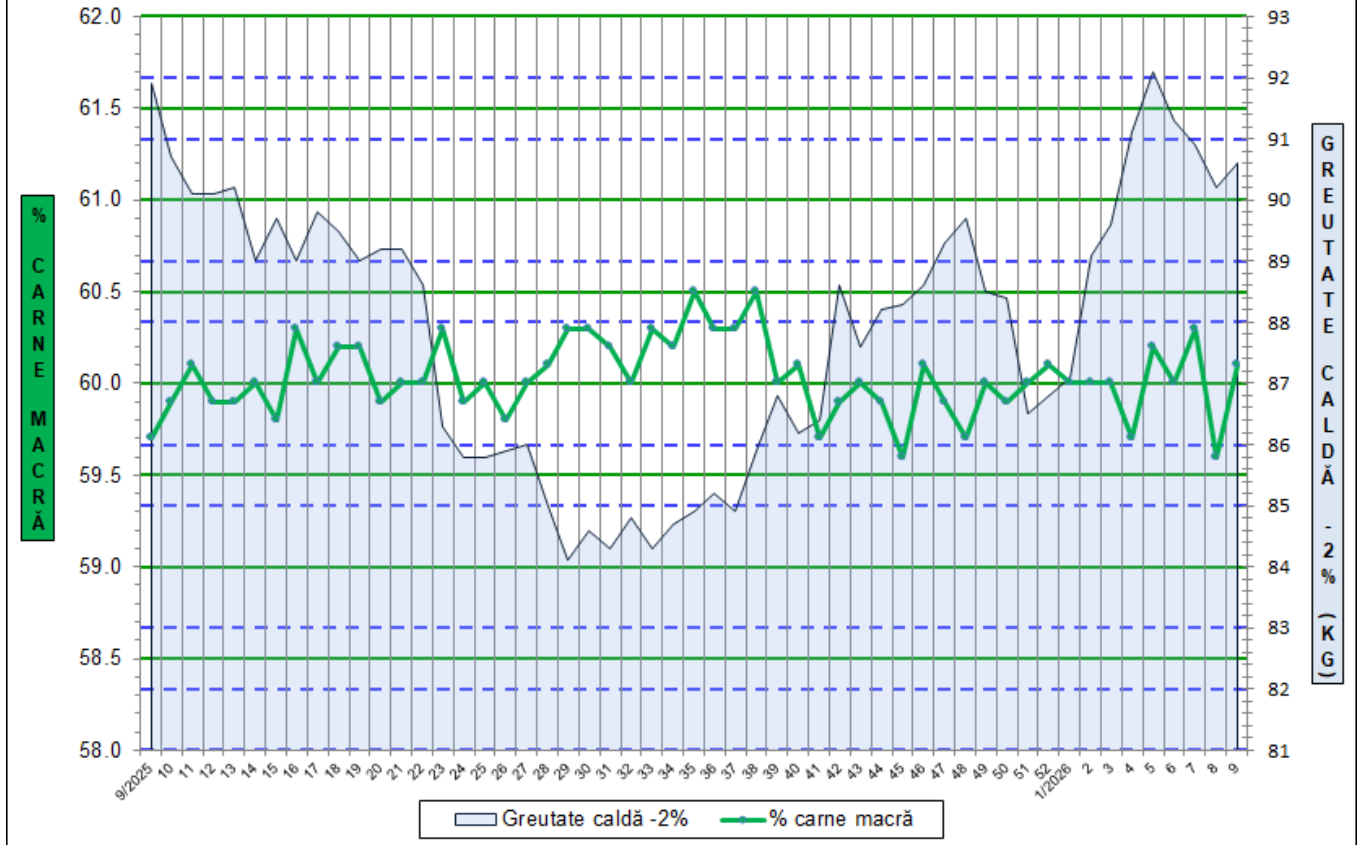
CLASA	% CARNE MACRĂ	NUMĂR CARCASE	% DIN TOTAL	% CARNE MACRĂ	GREUTATE CALDĂ - 2% (KG)
S	≥ 60	33,229	56.85	62.2	89.2
E	55 - 59.9	21,575	36.91	58.1	92.0
U	50 - 54.9	3,203	5.48	53.3	95.3
R	45 - 49.9	354	0.61	48.3	95.7
O	40 - 44.9	79	0.14	43.0	89.8
P	< 40	12	0.02	35.8	99.2
TOTAL		58,452	100.00	60.1	90.6



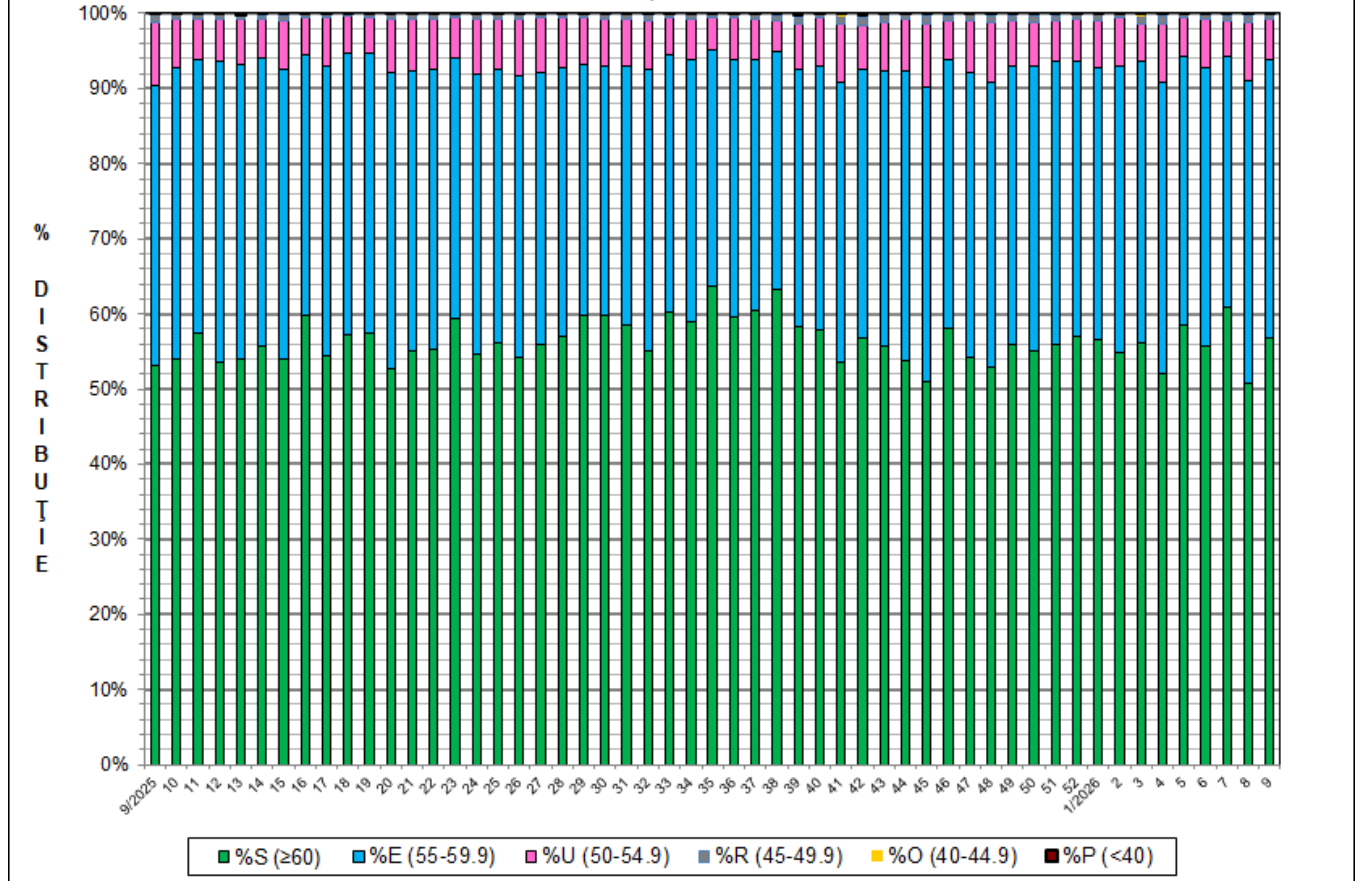
GREUTATE CALDĂ - 2% (KG)	VARIAȚIE			
	1 SĂPT	4 SĂPT	1 AN	MEDIE 5 ANI (2021 - 2025)
90.6	0.4%	-1.6%	-1.4%	2.6%

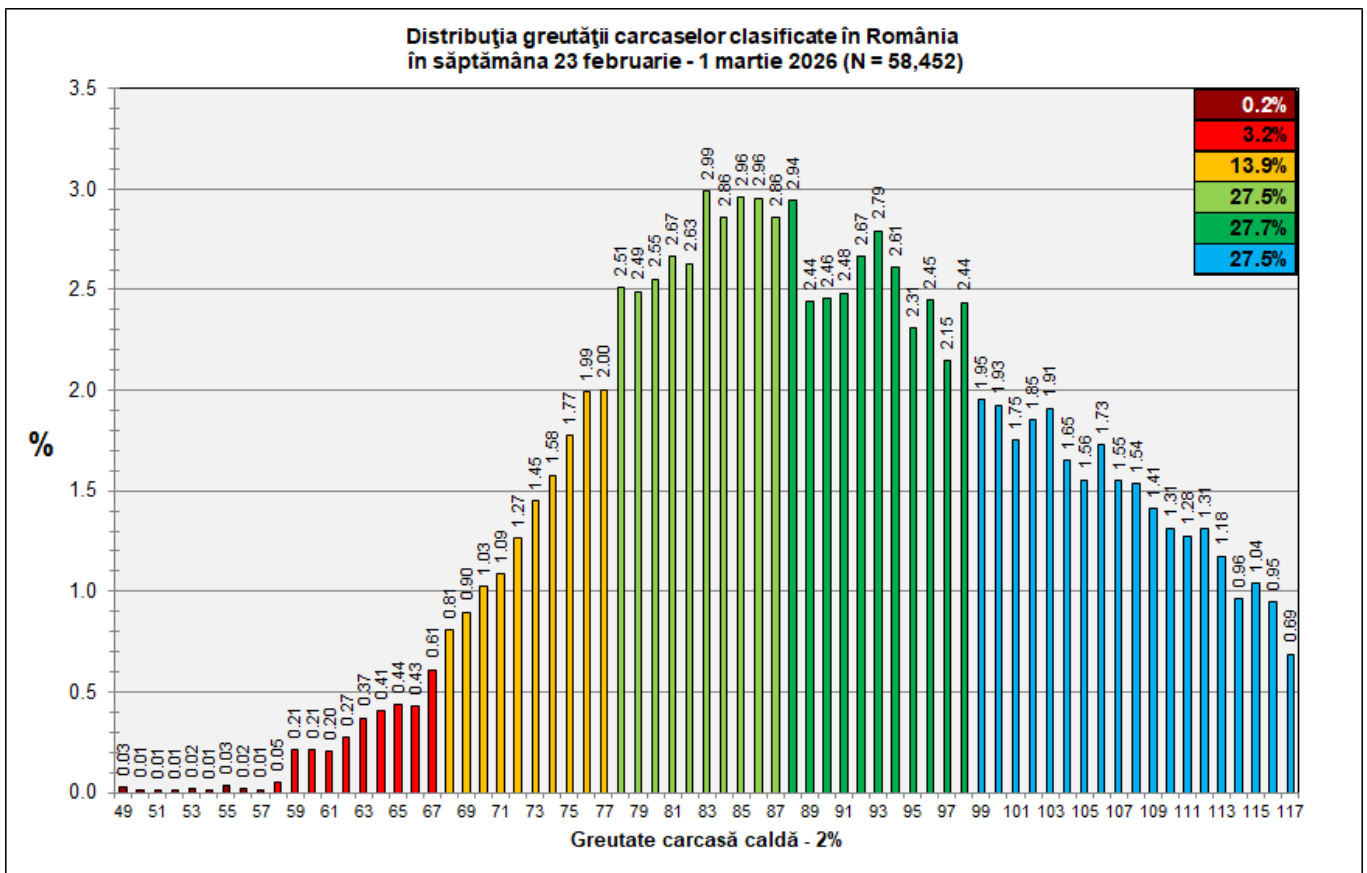
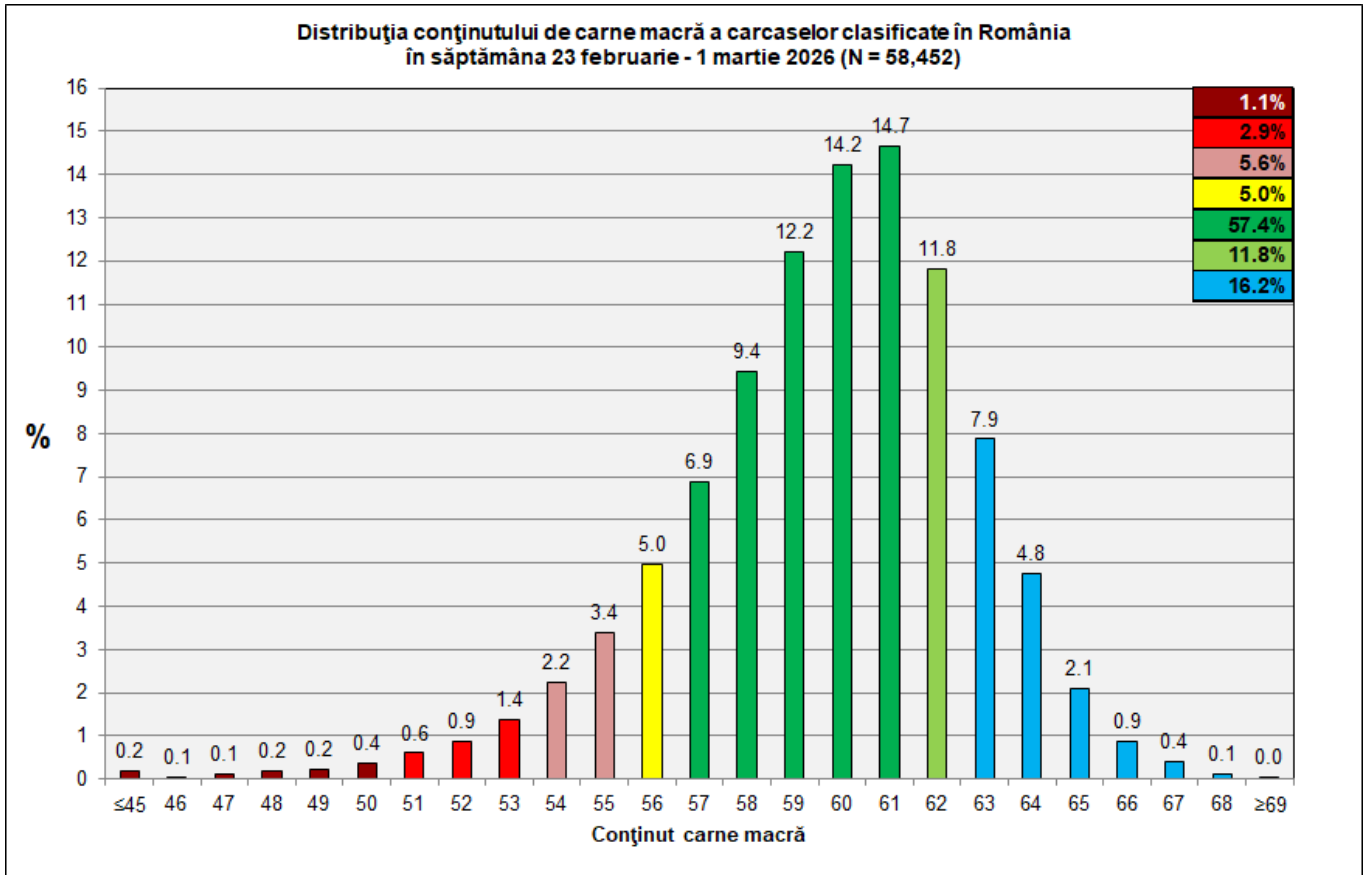


FLUCTUAȚIA CONȚINUTULUI DE CARNE MACRĂ ȘI A GREUTĂȚII CARCASELOR CLASIFICATE ÎNCEPÂND CU ACEIAȘI SĂPTĂMÂNĂ ANUL TRECUT



FLUCTUAȚIA DISTRIBUȚIEI CARCASELOR CLASIFICATE ÎN CLASELE SEUROP ÎNCEPÂND CU ACEIAȘI SĂPTĂMÂNĂ ANUL TRECUT





N.B. Coloanele în nuanță de verde închis din diagramele de la pagina 6 se grupează în intervalul optim al conținutului de carne macră și respectiv al greutatei carcaselor clasificate.