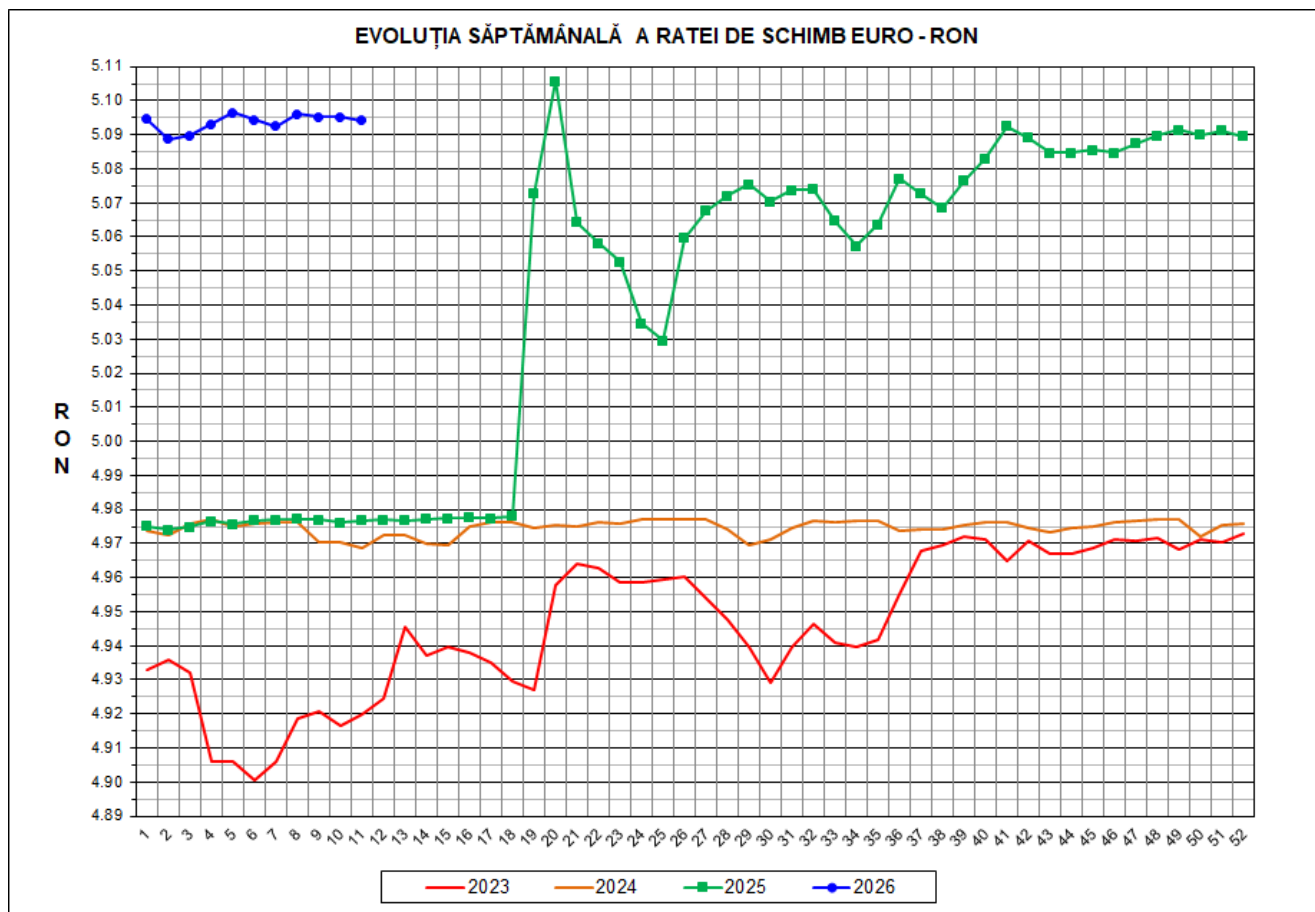




# Prețul de piață al porcilor la intrarea în abator Săptămâna 11 (9 – 15 martie 2026)



<b>RATA DE SCHIMB EURO - RON</b>			
<b>SĂPT 11/2026</b>	<b>VARIAȚIE</b>		
	<b>1 SĂPT</b>	<b>4 SĂPT</b>	<b>1 AN</b>
<b>1€ = 5.0941 RON</b>	<b>-0.02%</b>	<b>0.03%</b>	<b>2.36%</b>



**SITUAȚIA CARCASELOR DE PORCINE CLASIFICATE  
ÎN FUNCȚIE DE PROVENIENȚA PORCILOR SACRIFICAȚI  
IN SĂPTĂMÂNA 9 - 15 MARTIE 2026**

		NUMĂR CARCASE	% DIN TOTAL
PROVENIENȚĂ PORCI SACRIFICAȚI	TRANZACȚII COMERCIALE ÎNTRE ABATOARE ȘI FURNIZORI	43,653	66.51
	FERME PROPRII ALE ABATOARELOR	20,140	30.69
	CRESCUȚI ÎN NUMELE ABATOARELOR	538	0.82
	PRESTĂRI SERVICII	1,303	1.99
	<b>TOTAL CARCASE CLASIFICATE CU GREUTATEA CALDĂ 50 - 120 KG</b>	<b>65,634</b>	<b>100.00</b>
DIN CARE DIN COMERȚ INTRACOMUNITAR		170	0.26

**Situația porcilor proveniți din tranzacții comerciale  
între abatoare și furnizori care fac obiectul raportării prețurilor  
în săptămâna 9 - 15 martie 2026**

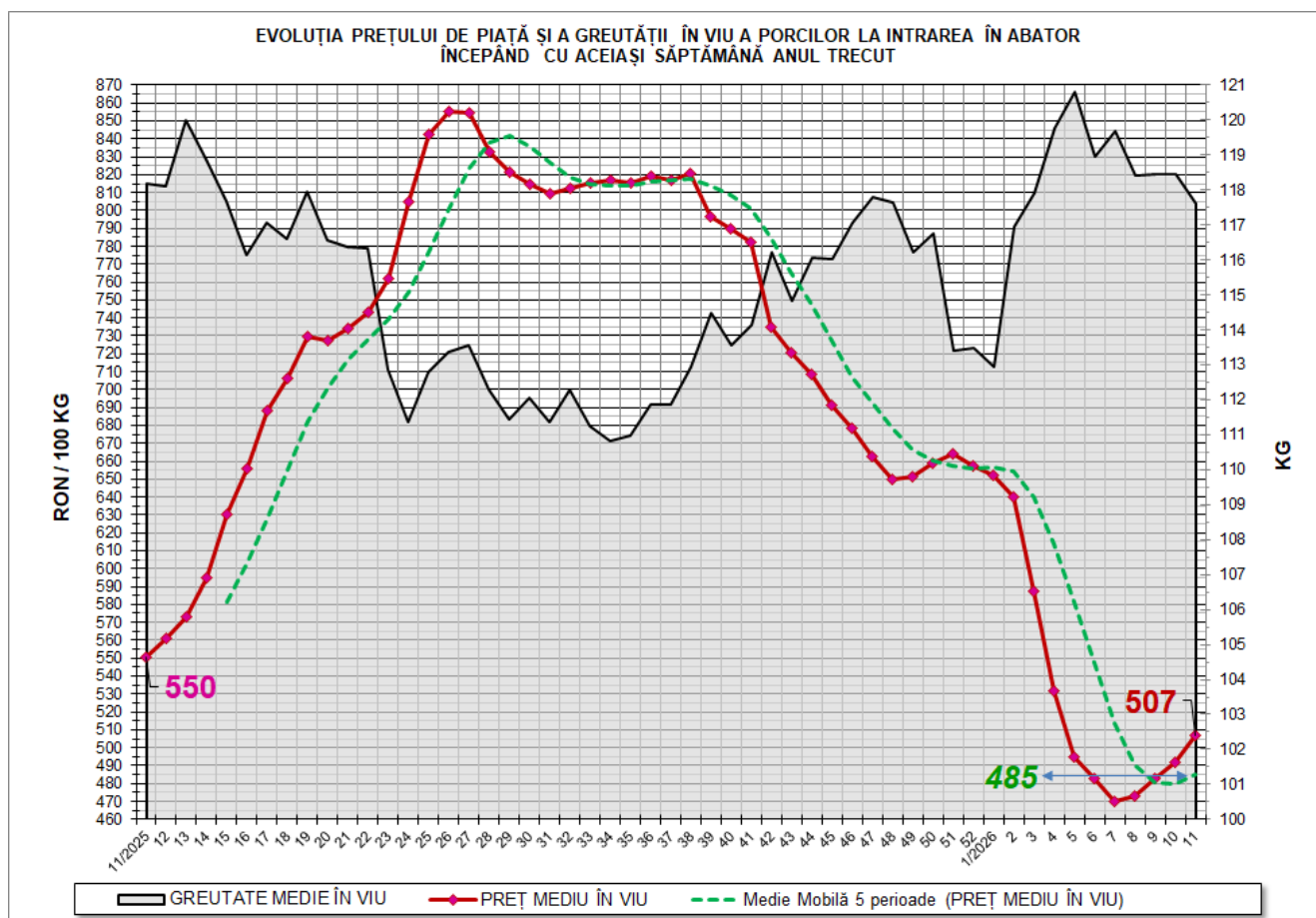
Tip preț la intrarea în abator		Carcase cu greutatea caldă 60 - 120 kg			
		SEUROP		d.c. S+E	
		nr	% din total carcase clasificate	nr	% din total carcase clasificate
În funcție de % carne macră corespunzător claselor de calitate (S, E, U, R, O, P)	în carcasă	0	0.0%	0	0.0%
	în viu	0	0.0%	0	0.0%
Forfetar în viu		43,418	66.2%	41,544	63.3%
Total		43,418	66.2%	41,544	63.3%

Carcase incluse în raportul național de prețuri pentru DG AGR1



## Prețul de piață al porcilor în săptămâna 9 - 15 martie 2026

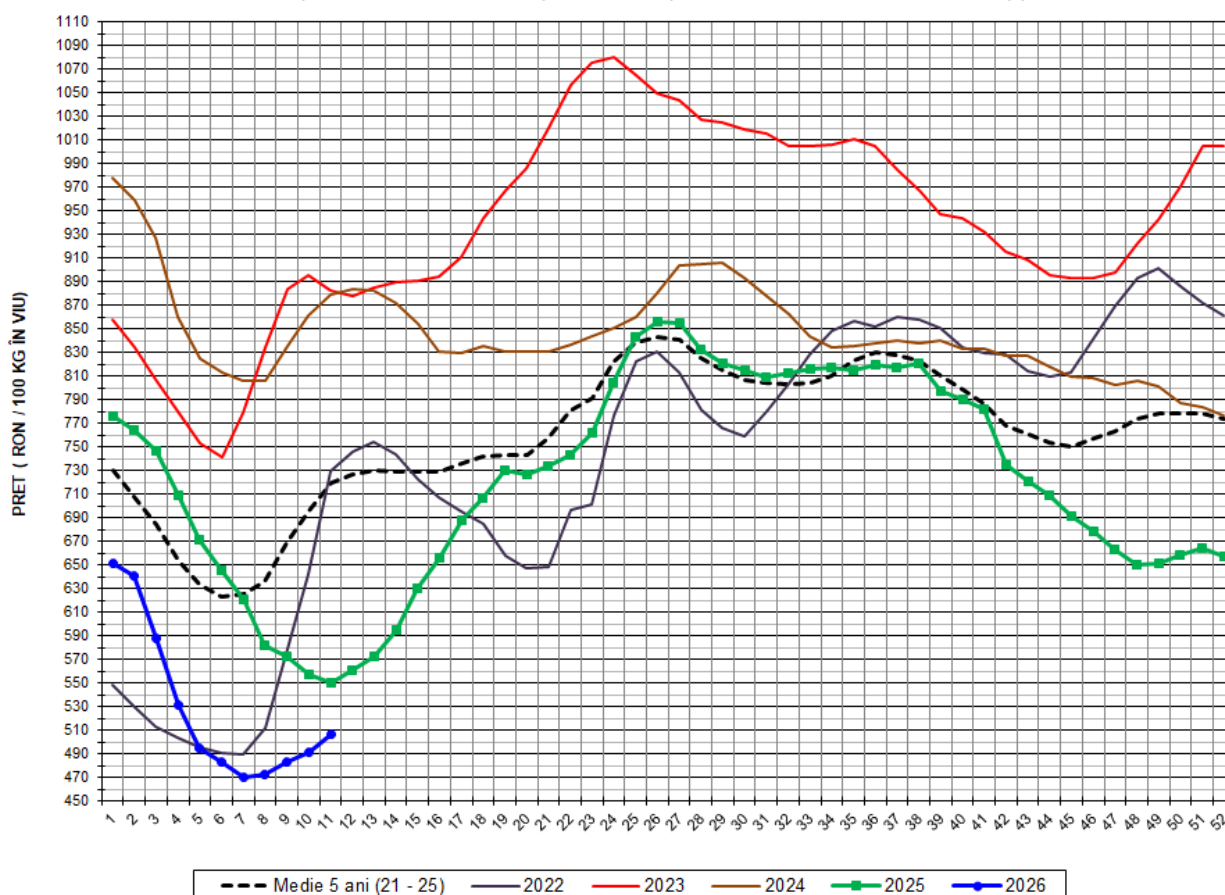
Clasa	% carne macră	Număr porci	% din total porci	Procent mediu carne macră	Greutate medie (kg)		Preț mediu (RON / 100 kg)	
					vie	carcasă caldă – 2%	viu	carcasă caldă – 2%
S	≥ 60	27,978	64.44	62.5	116.5	89.0	507.49	663.95
E	≥ 55 - < 60	13,566	31.25	58.2	119.7	91.5	507.28	663.57
U	≥ 50 - < 55	1,677	3.86	53.4	120.9	92.2	502.68	658.63
ROP	< 50	197	0.45	46.4	112.7	86.2	505.55	661.31
<b>TOTAL</b>		<b>43,418</b>	<b>100.00</b>	<b>60.7</b>	<b>117.6</b>	<b>89.9</b>	<b>507.23</b>	<b>663.61</b>



**N.B. Linia de tendință „Medie Mobilă 5 perioade (PREȚ MEDIU ÎN VIU)” afișează media mobilă a prețului mediu în viu pe 5 perioade, care se calculează prin adunarea punctelor de date pentru un număr de 5 săptămâni și împărțind rezultatul la 5. Adică, succesiv, începând cu a cincea săptămână din grafic, se ia în calcul respectiva săptămână plus ultimele 4 săptămâni anterioare acesteia.**

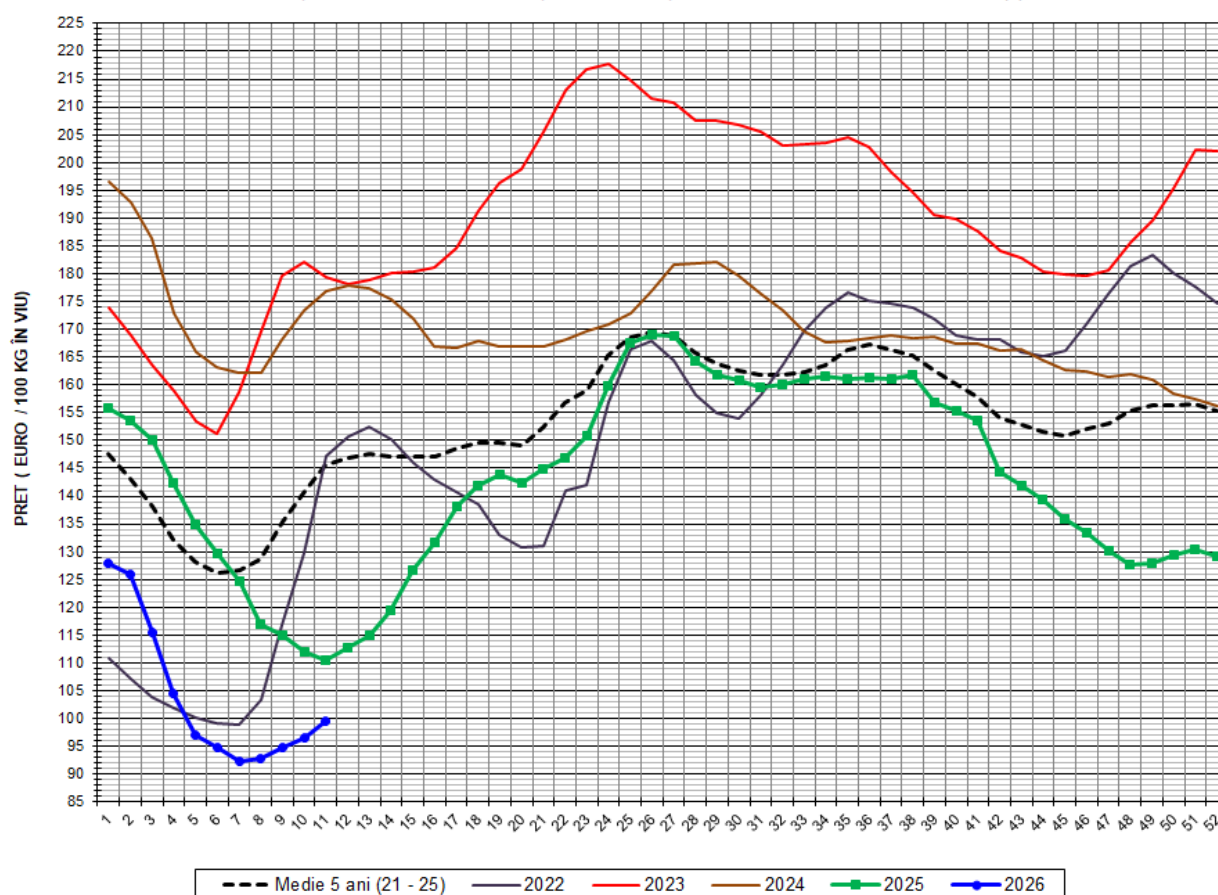
**Ca orientare generală, dacă prețul mediu săptămânal în viu este peste media mobilă, tendința este de creștere. Dacă prețul mediu săptămânal în viu este sub media mobilă, tendința este descendentă.**

EVOLUȚIA SĂPTĂMÂNALĂ A PREȚULUI DE PIAȚĂ ÎN VIU AL PORCILOR ÎN ROMÂNIA (1)



PREȚ ÎN VIU				
SĂPT 11/2026	VARIAȚIE			
	1 SĂPT	4 SĂPT	1 AN	MEDIE 5 ANI (2021 - 2025)
507.23 RON	3.14%	7.89%	-7.81%	-29.50%

EVOLUȚIA SĂPTĂMÂNALĂ A PREȚULUI DE PIAȚĂ ÎN VIU AL PORCILOR ÎN ROMÂNIA (2)



### PREȚ ÎN VIU

SĂPT 11/2026	VARIAȚIE			
	1 SĂPT	4 SĂPT	1 AN	MEDIE 5 ANI (2021-2025)
99.57 €	3.17%	7.86%	-9.94%	-31.63%



PREȚUL PORCILOR CORESPUNZĂTOR GRUPEI DE GREUTATE A CARCASELOR  
ÎN SĂPTĂMÂNA 9 - 15 MARTIE 2026

GRUPE DE GREUTATE CALDĂ CARCASE (KG)	NUMĂR PORCI	%DIN TOTAL PORCI	GREUTATE (KG)		%CARNE MACRĂ	PREȚ MEDIU (RON/100 KG)	
			VIE	CARCASA CALDĂ - 2%		VIU	CARCASA CALDĂ - 2%
60-69	1,158	2.67	85.30	64.68	60.8	497.06	655.47
70-79	5,886	13.56	97.91	74.08	61.0	510.04	674.10
80-89	12,274	28.27	109.70	83.44	60.9	508.67	668.72
90-100	14,559	33.53	122.00	93.22	60.7	508.19	665.09
101-120	9,541	21.97	137.14	105.92	60.3	503.96	652.52
TOTAL	43,418	100.00	117.60	89.89	60.7	507.23	663.61

Explicații culori rânduri:

Carcase ușoare;

Carcase ușoare spre medii;

Carcase medii;

Carcase grele;

Carcase foarte grele.



PREȚUL PORCILOR CORESPUNZĂTOR PROCENTULUI DE CARNE MACRĂ  
ÎN SĂPTĂMÂNA 9 - 15 MARTIE 2026

% CARNE MACRĂ		NUMĂR PORCI	% CUMULATIV DIN TOTAL PORCI	GREUTATE (KG)		PREȚ MEDIU (RON/ 100 KG)	
VALORI DE ÎNCADRARE	MEDIE			VIE	CARCASA CALDĂ - 2%	VIU <sup>(****)</sup>	CARCASA CALDĂ - 2%
≥ 64	65.2	5,309	12.23	116.13	89.17	509.33	663.32
63	63.4	4,464	22.51	115.38	88.48	508.02	662.50
62	62.4	5,592	35.39	116.05	88.85	508.40	664.08
61	61.5	6,609	50.61	117.26	89.28	506.57	665.34
60 <sup>(***)</sup>	60.5	6,004	64.44	116.99	89.11	505.67	663.93
59	59.5	5,083	76.15	118.74	90.78	507.86	664.30
58	58.5	3,414	84.01	119.19	91.13	507.45	663.69
57 <sup>(**)</sup>	57.5	2,449	89.65	120.80	92.35	504.90	660.45
56 <sup>(*)</sup>	56.5	1,487	93.07	120.21	91.90	508.77	665.49
55	55.5	1,133	95.68	121.93	93.13	507.38	664.29
54	54.5	690	97.27	120.26	91.68	502.24	658.76
53	53.5	490	98.40	122.20	93.28	500.76	656.06
52	52.5	246	98.97	122.44	93.62	504.39	659.65
51	51.5	161	99.34	119.81	91.38	507.95	665.94
≤50	47.7	287	100.00	113.64	86.94	504.60	659.57
MEDIE	60.7	43,418	100.00	117.60	89.89	507.23	663.61

Explicații:

✓ Culoari rânduri:

% carne macră de referință grila de prețuri "MPB / UNIPORC" din Franța;

Interval optim % carne macră conform grilei de prețuri "MPB / UNIPORC" din Franța.

✓ Asteriscuri:

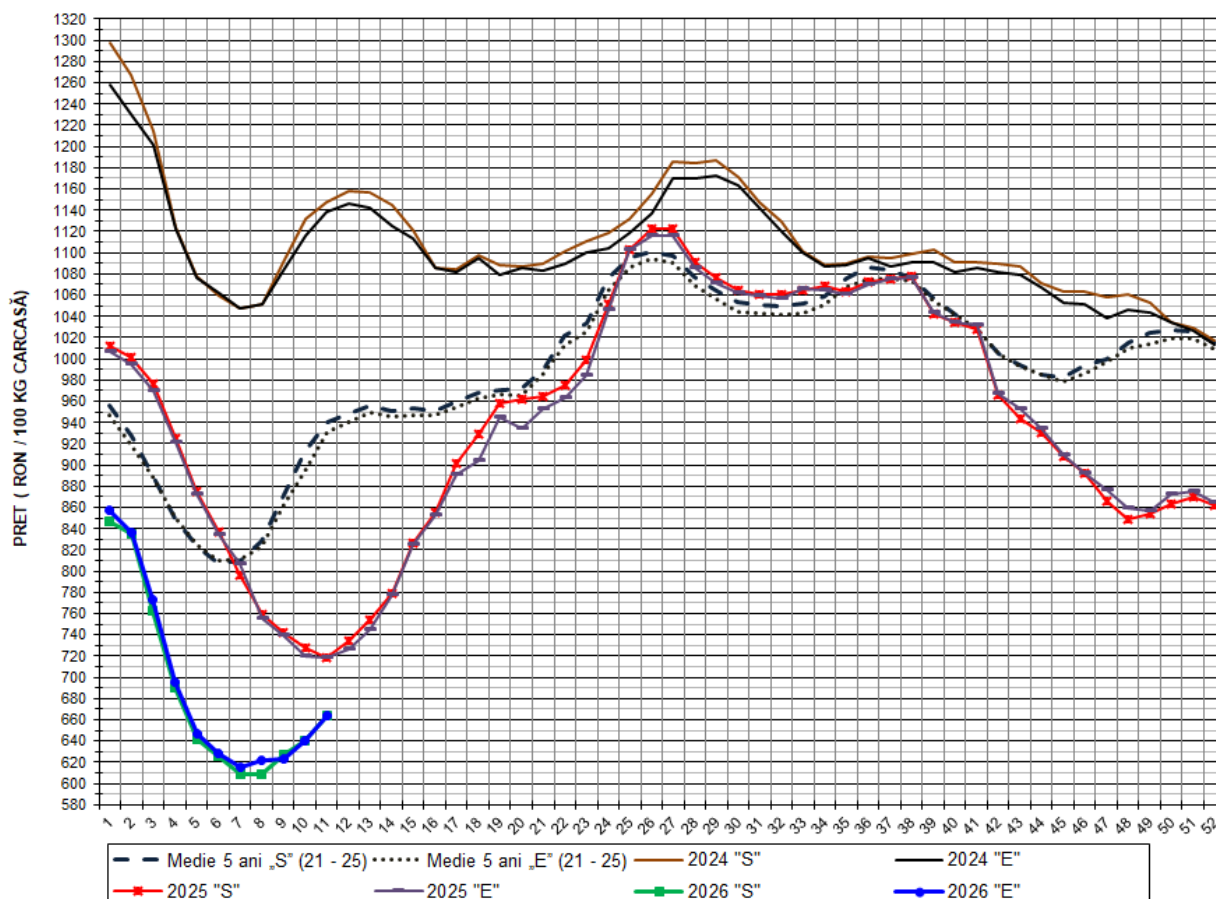
(\*) % macră bază prețuri în carcasă din Franța - MPB și Țările de Jos - Vion publicate în secțiunea Pig prices, site-ul pig333.com;

(\*\*) % carne macră bază prețuri în carcasă din Germania și Polonia publicate în secțiunea Pig prices, site-ul pig333.com;

(\*\*\*) % carne macră bază preț în carcasă din Danemarca publicat în secțiunea Pig prices, site-ul pig333.com;

(\*\*\*\*) ultima celulă din coloană, preț mediu în viu toate clasele din România publicat în secțiunea Pig prices, site-ul pig333.com.

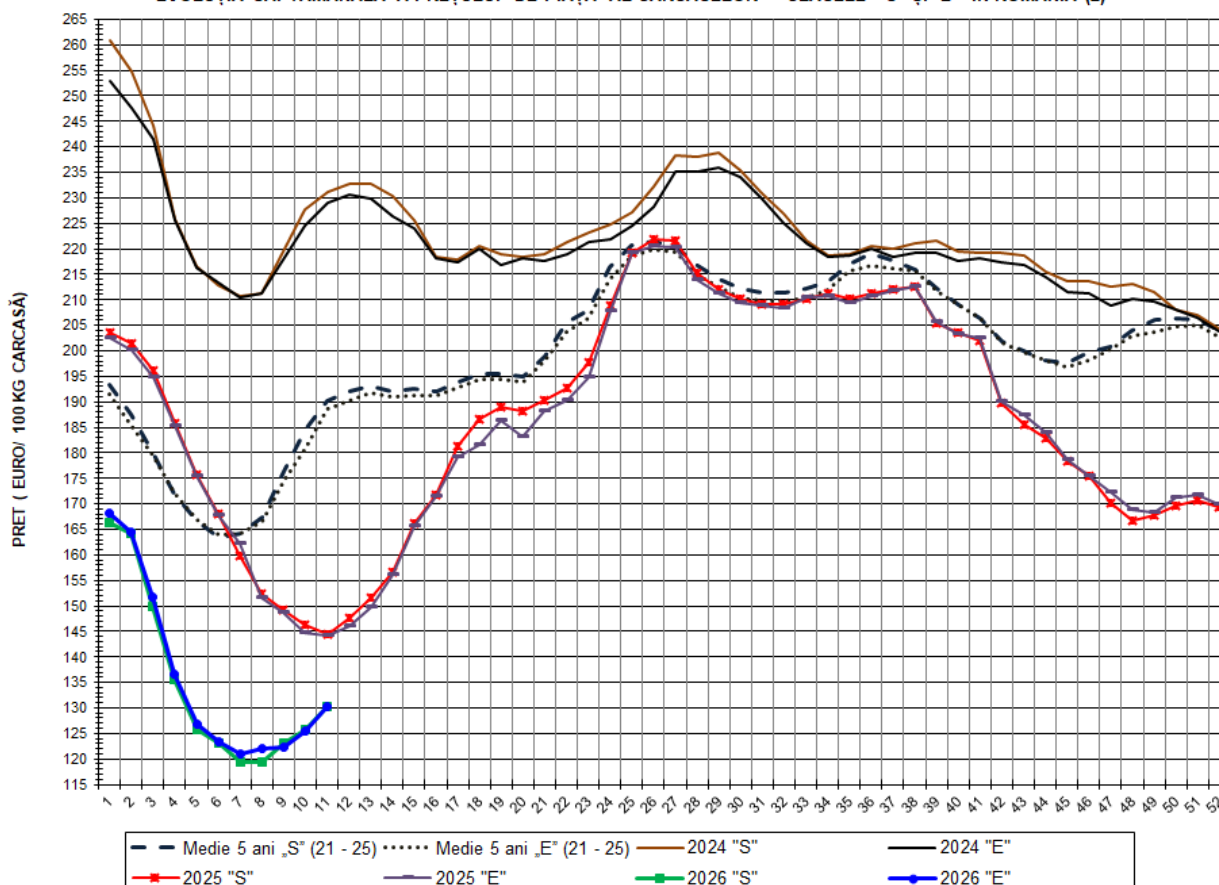
EVOLUȚIA SĂPTĂMÂNALĂ A PREȚULUI DE PIAȚĂ AL CARCASELOR - CLASELE "S" ȘI "E" ÎN ROMÂNIA (1)



### PREȚ NAȚIONAL CARCASE

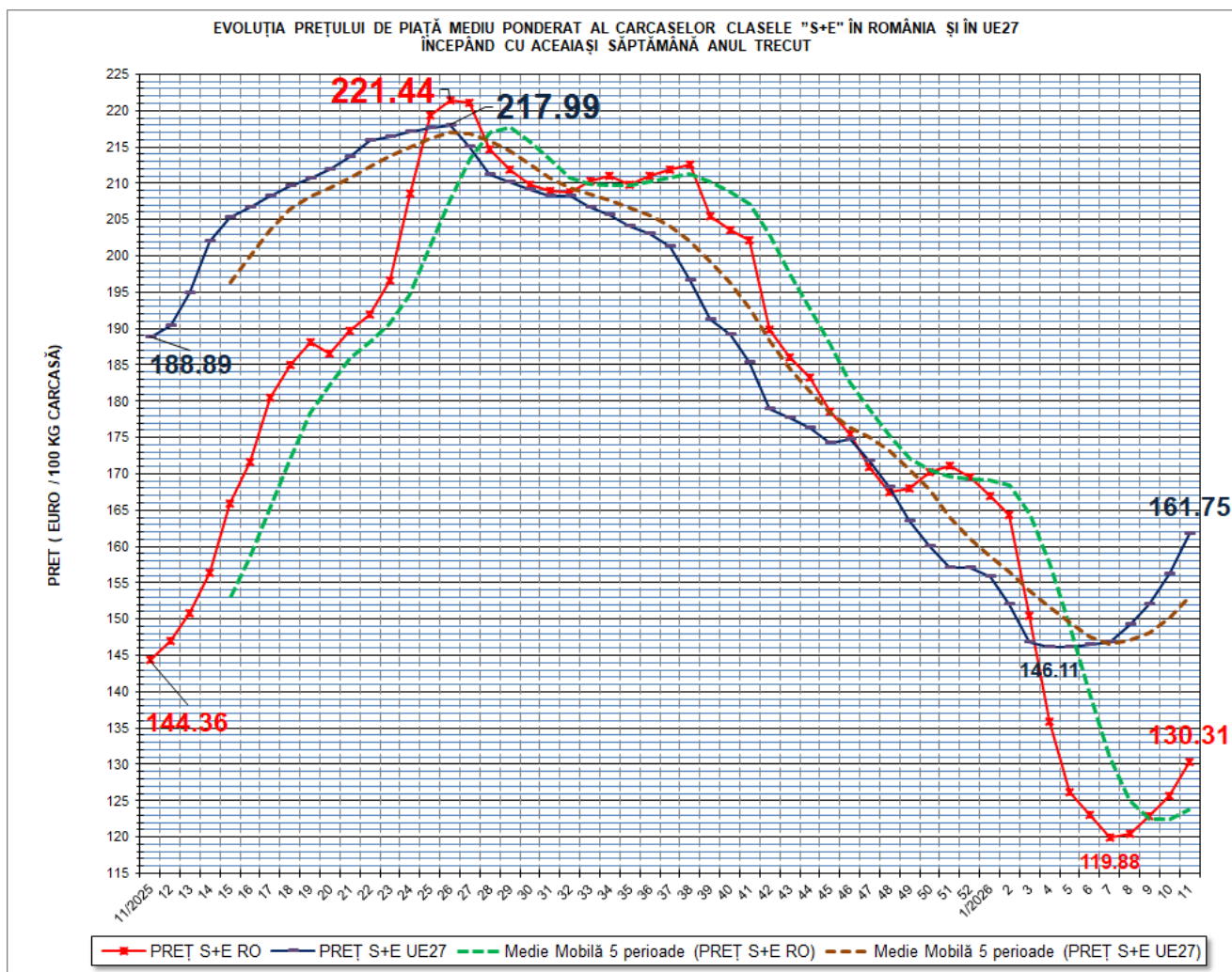
CLASA	PREȚ SĂPT 11/2026	VARIAȚIE			
		1 SĂPT	4 SĂPT	1 AN	MEDIE 5 ANI (2021-2025)
S	663.95 RON	3.74%	9.19%	-7.61%	-29.37%
E	663.57 RON	3.69%	7.83%	-7.60%	-28.75%

EVOLUȚIA SĂPTĂMÂNALĂ A PREȚULUI DE PIAȚĂ AL CARCASELOR - CLASELE "S" ȘI "E" ÎN ROMÂNIA (2)



### PREȚ NAȚIONAL CARCASE

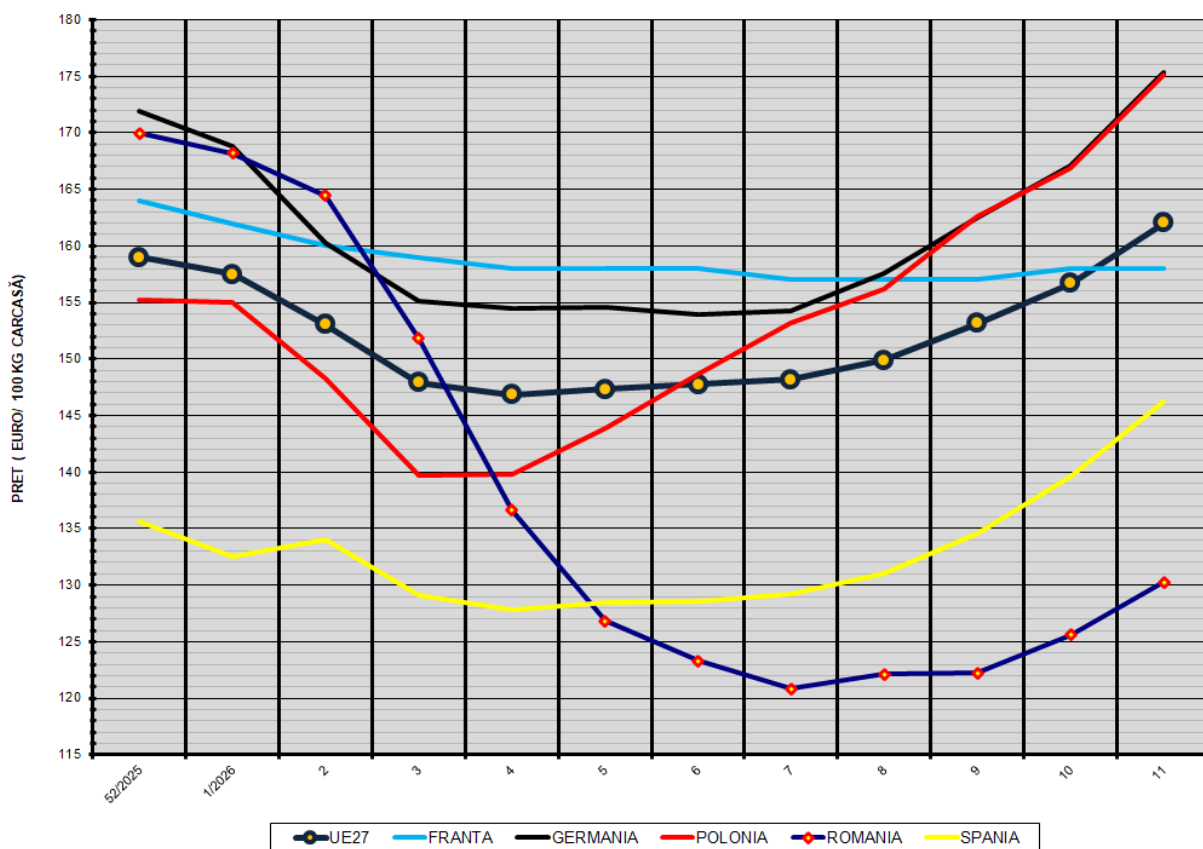
CLASA	PREȚ SAPT 11/2026	VARIAȚIE			
		1 SĂPT	4 SĂPT	1 AN	MEDIE 5 ANI (2021-2025)
S	130.34 €	3.76%	9.15%	-9.73%	-31.50%
E	130.26 €	3.72%	7.80%	-9.72%	-30.90%



<b>VARIAȚIE PREȚ CARCASE CALITATEA STANDARD S+E</b>			
<b>SĂPT 11/2026 vs. SĂPT 11/2025</b>		<b>RO vs. UE27</b>	
<b>RO</b>	<b>UE27</b>	<b>SĂPT 11/2026</b>	<b>SĂPT 11/2025</b>
<b>-9.73%</b>	<b>-14.36%</b>	<b>-19.44%</b>	<b>-23.58%</b>

N.B. Liniile de tendință „Medie Mobilă 5 perioade (PREȚ S+E RO)” și „Medie Mobilă 5 perioade (PREȚ S+E UE27)” afișează media mobilă a prețului „S+E” în România și respectiv în UE27 pe 5 perioade, care se calculează prin adunarea punctelor de date pentru un număr de 5 săptămâni și împărțind rezultatul la 5. Adică, succesiv, începând cu a cincea săptămână din grafic, se ia în calcul respectiva săptămână plus ultimele 4 săptămâni anterioare. Ca orientare generală, dacă prețul mediu săptămânal „S+E” din România/UE27, este peste media mobilă, tendința este de creștere. Dacă prețul mediu săptămânal „S+E” din România/UE27, este sub media mobilă, tendința este descendentă.

EVOLUȚIA SĂPTĂMĂNALĂ A PREȚULUI CLASA "E" ÎN UE27 ȘI ÎN CÂTEVA STATE MEMBRE



COMPARAȚII DE PREȚURI

	UE27	FR	DE	PL	RO	ES	RO vs UE27	RO vs FR	RO vs DE	RO vs PL	RO vs ES
SĂPT 11/2026 =	162.06 €	158.00 €	175.33 €	175.09 €	130.26 €	146.26 €	-31.79 € -19.6%	-27.74 € -17.6%	-45.07 € -25.7%	-44.83 € -25.6%	-16.00 € -10.9%



PREȚUL CARCASELOR DIN CLASA "E" ÎN STATELE MEMBRE (FĂRĂ GRECIA, ITALIA, LUXEMBURG)  
VERSUS PREȚUL UE27 ÎN SĂPTĂMÂNA 9 - 15 MARTIE 2026

