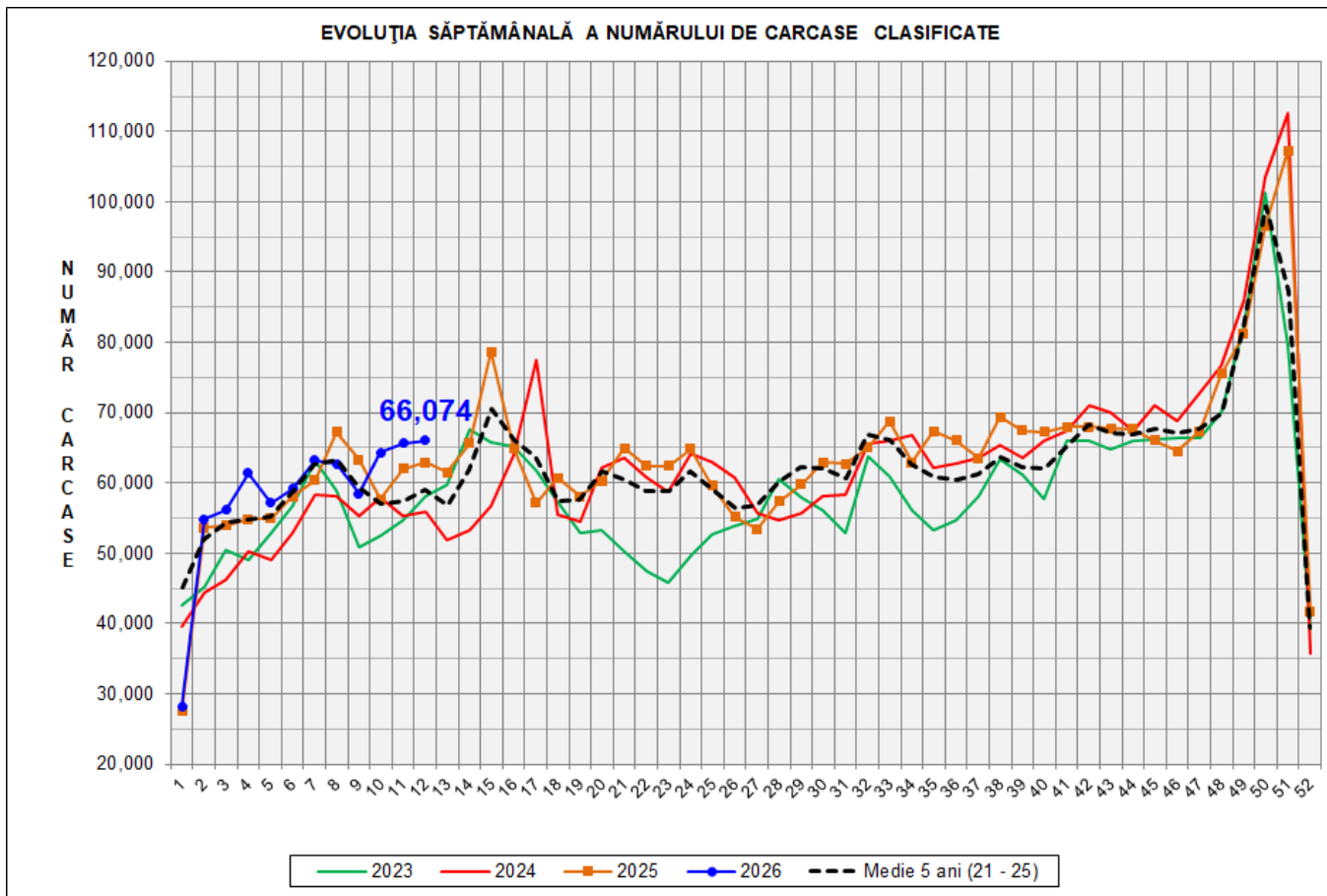


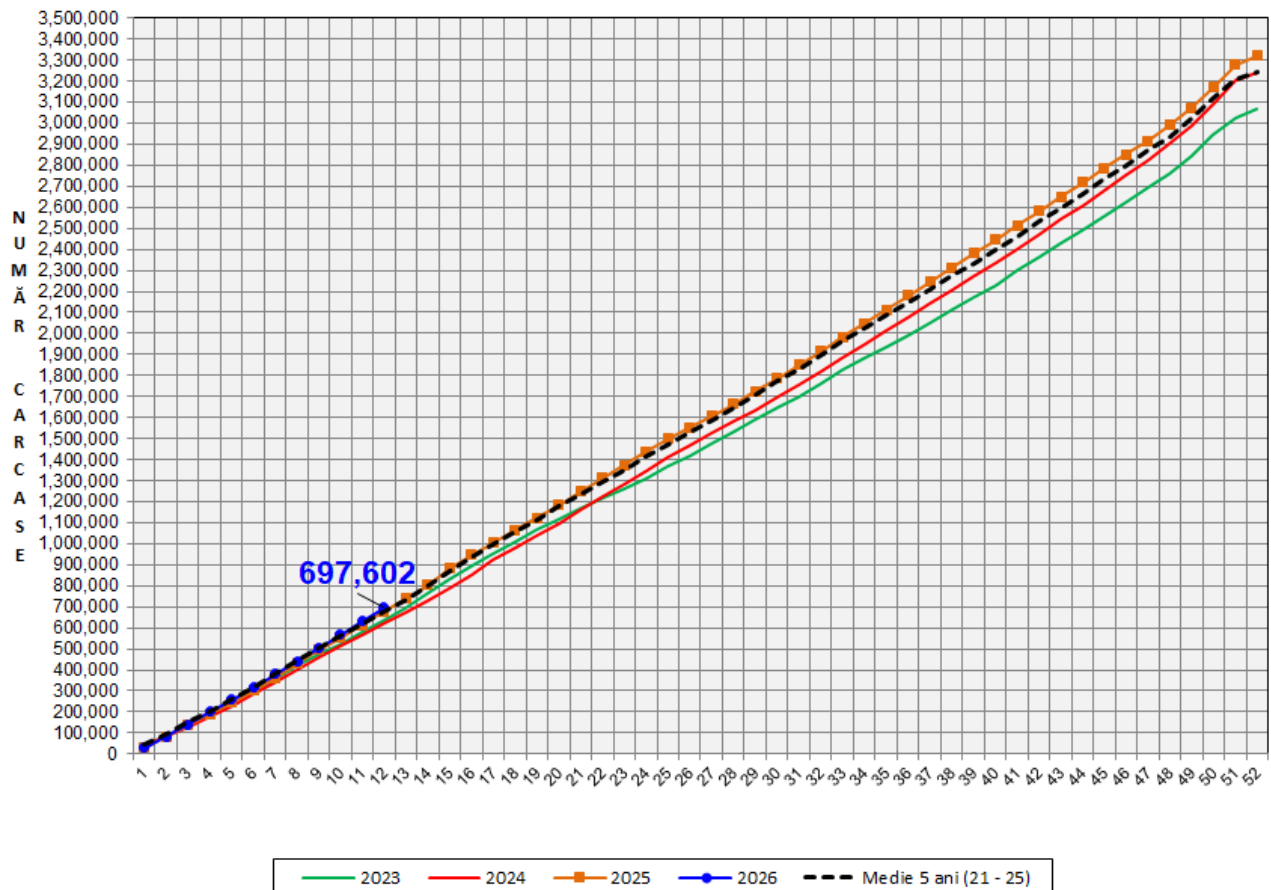


# Rezultatele clasificării carcaselor de porcine Săptămâna 12 (16 – 22 martie 2026)



% Modificare		
1 SĂPT	1 AN	MEDIE 5 ANI (2021 - 2025)
0.7%	5.0%	11.9%

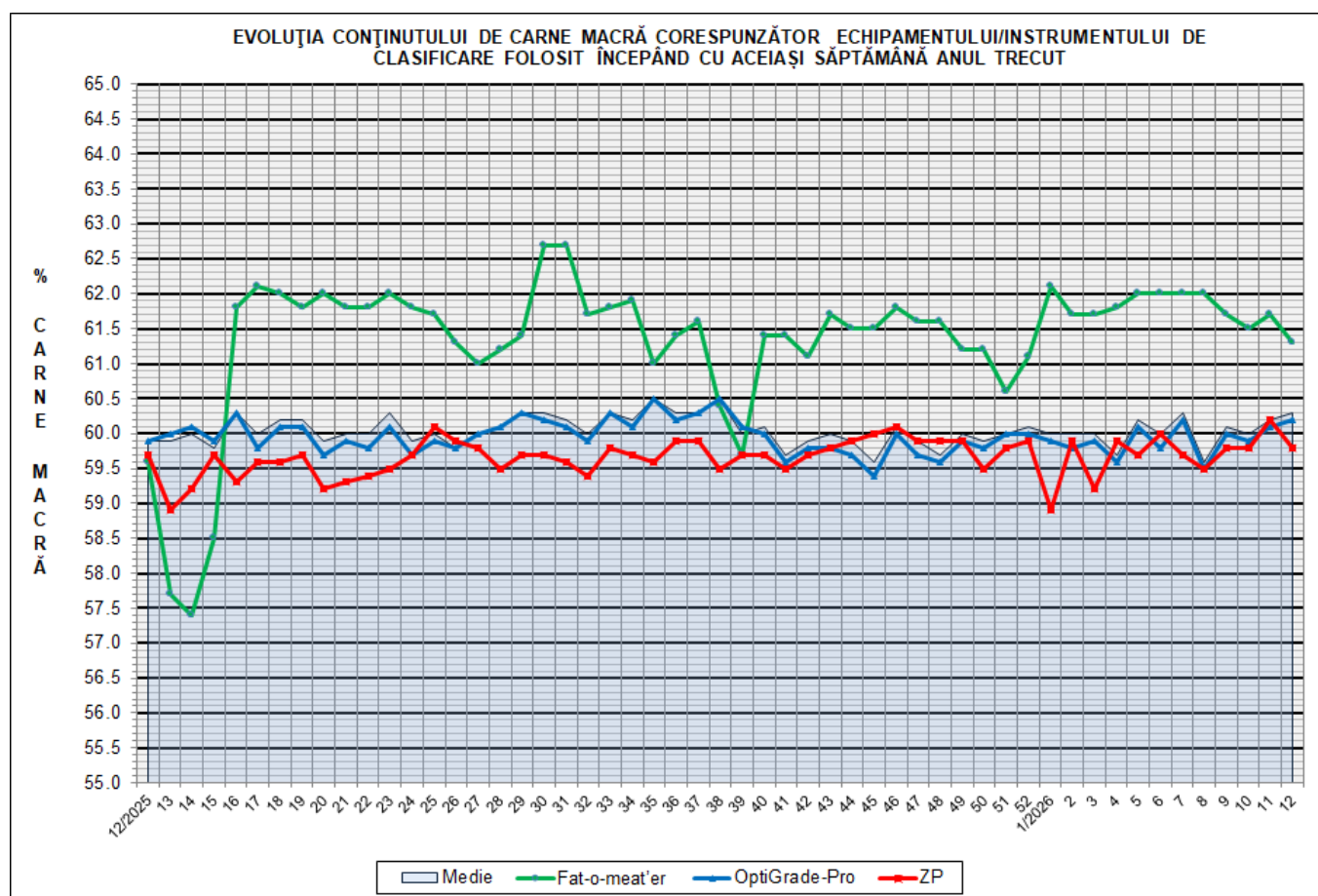
EVOLUȚIA SĂPTĂMÂNALĂ CUMULATIVĂ A NUMĂRULUI DE CARCASE CLASIFICATE



% Modificare	
1 AN	MEDIE 5 ANI (2021 - 2025)
3.1%	2.7%

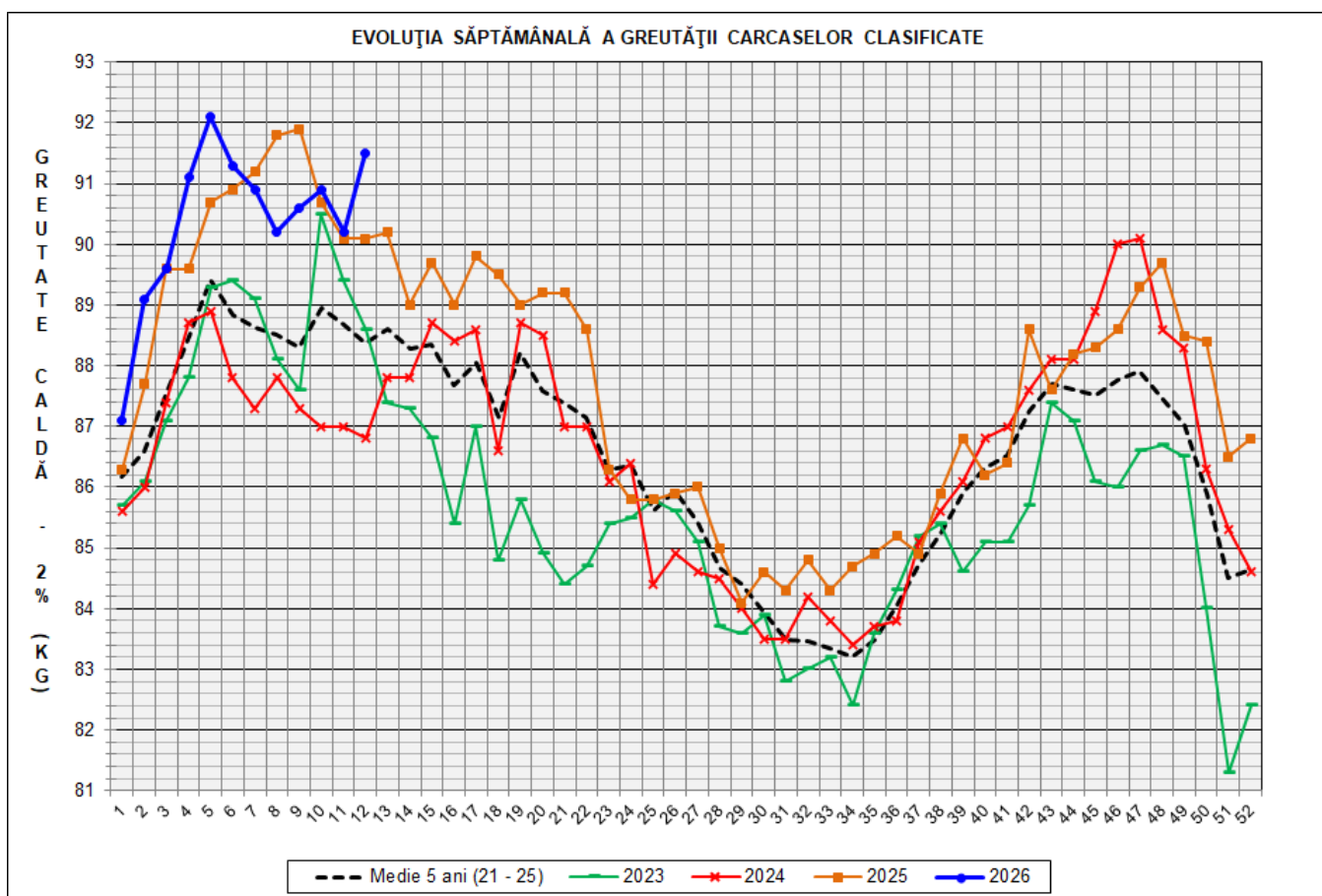
## Numărul de carcase clasificate în săptămâna 16 - 22 martie 2026 în funcție de echipamentul/instrumentul folosit

Metoda	Echipament / instrument	Număr carcase	% din total carcase
Sondă Optică	Fat-o-meat'er	3,167	4.79%
	OptiGrade-Pro	61,544	93.14%
ZP	Rigla	1,363	2.06%
<b>TOTAL</b>		<b>66,074</b>	<b>100.00%</b>



**DISTRIBUȚIA ÎN CLASE A CARCASELOR DE PORCINE CLASIFICATE  
ÎN SĂPTĂMÂNA 16 - 22 MARTIE 2026**

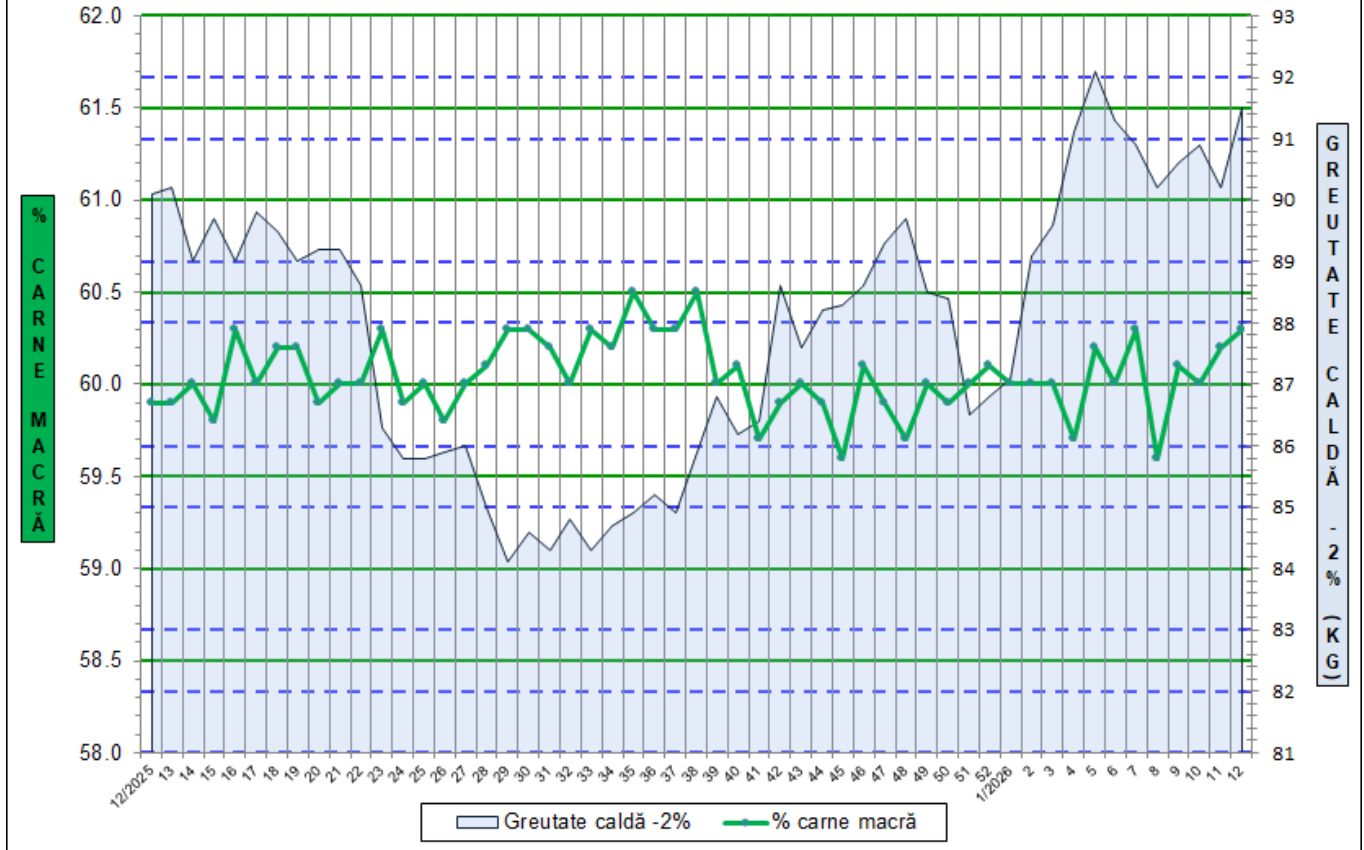
CLASA	% CARNE MACRĂ	NUMĂR CARCASE	% DIN TOTAL	% CARNE MACRĂ	GREUTATE CALDĂ - 2% (KG)
<b>S</b>	<b>≥ 60</b>	<b>38,654</b>	<b>58.50</b>	<b>62.3</b>	<b>89.9</b>
<b>E</b>	<b>55 - 59.9</b>	<b>23,589</b>	<b>35.70</b>	<b>58.1</b>	<b>93.2</b>
U	50 - 54.9	3,370	5.10	53.3	97.3
R	45 - 49.9	359	0.54	48.3	97.0
O	40 - 44.9	79	0.12	42.9	91.4
P	< 40	23	0.03	37.3	96.9
<b>TOTAL</b>		<b>66,074</b>	<b>100.00</b>	<b>60.3</b>	<b>91.5</b>



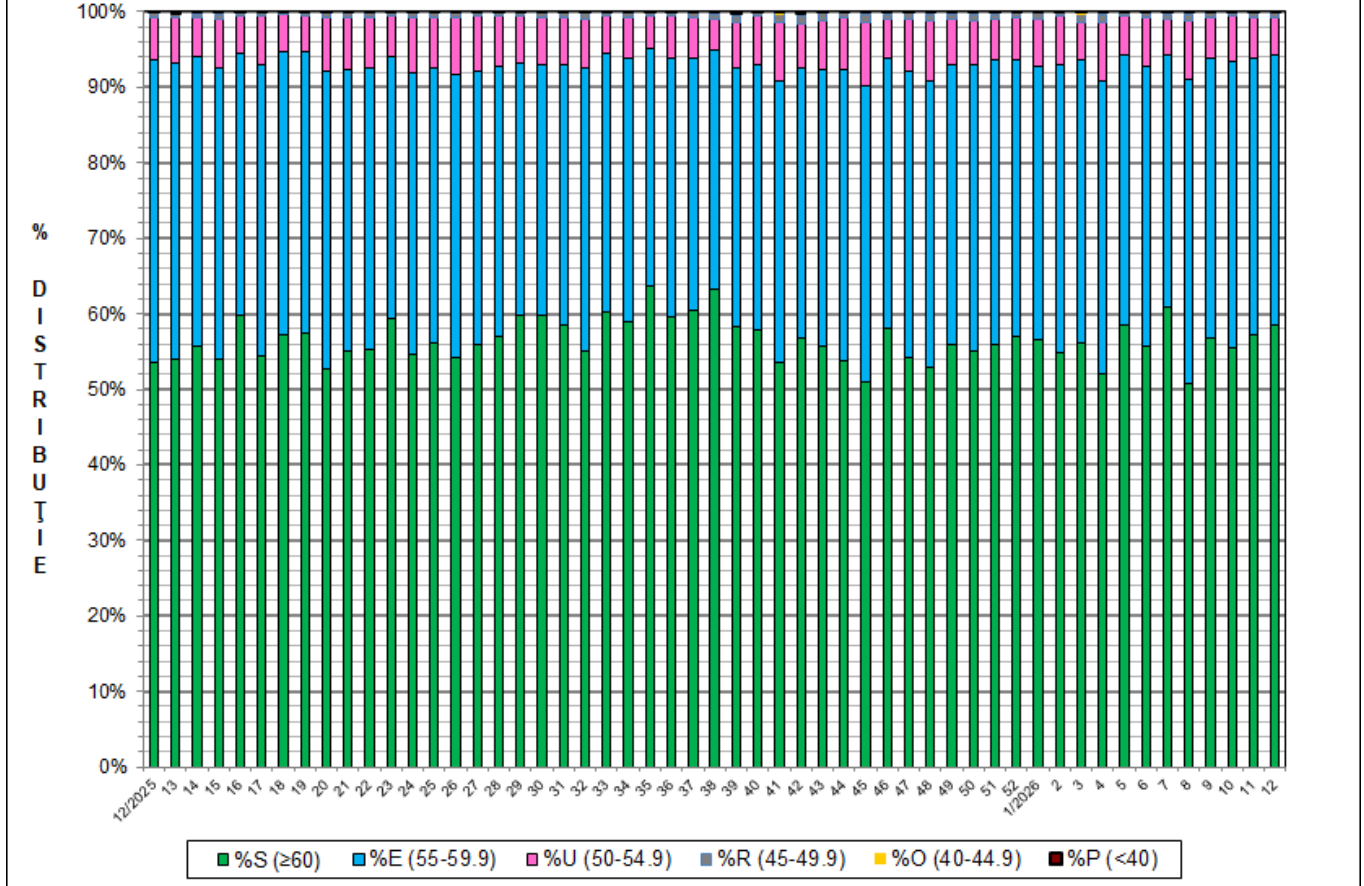
GREUTATE CALDĂ - 2% (KG)	VARIAȚIE			
	1 SĂPT	4 SĂPT	1 AN	MEDIE 5 ANI (2021 - 2025)
<b>91.5</b>	<b>1.4%</b>	<b>1.4%</b>	<b>1.6%</b>	<b>3.5%</b>

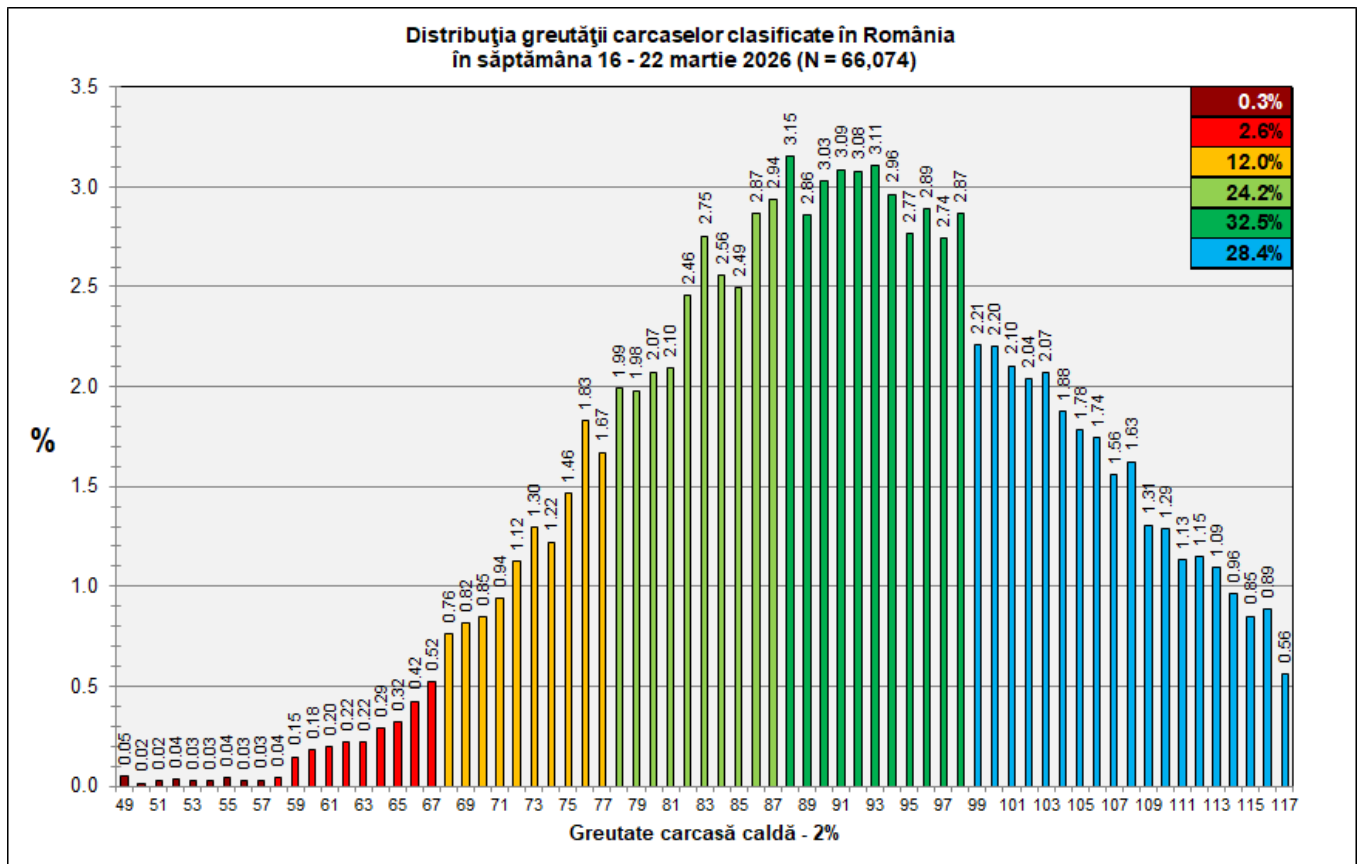
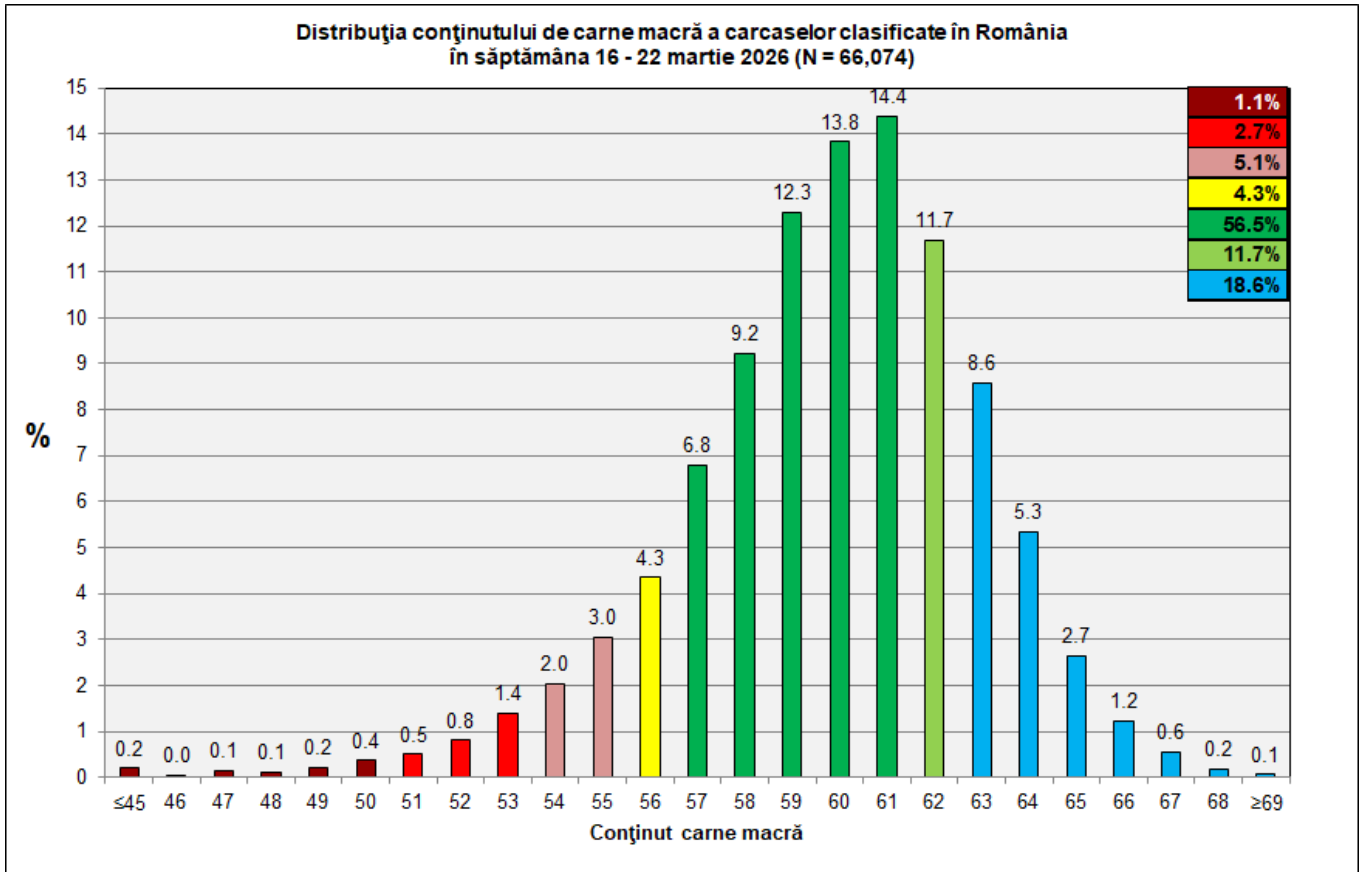


FLUCTUAȚIA CONȚINUTULUI DE CARNE MACRĂ ȘI A GREUTĂȚII CARCASELOR CLASIFICATE ÎNCEPÂND CU ACEIAȘI SĂPTĂMÂNĂ ANUL TRECUT



FLUCTUAȚIA DISTRIBUȚIEI CARCASELOR CLASIFICATE ÎN CLASELE SEUROP ÎNCEPÂND CU ACEIAȘI SĂPTĂMÂNĂ ANUL TRECUT





**N.B. Coloanele în nuanță de verde închis din diagramele de la pagina 6 se grupează în intervalul optim al conținutului de carne macră și respectiv al greutatei carcaselor clasificate.**