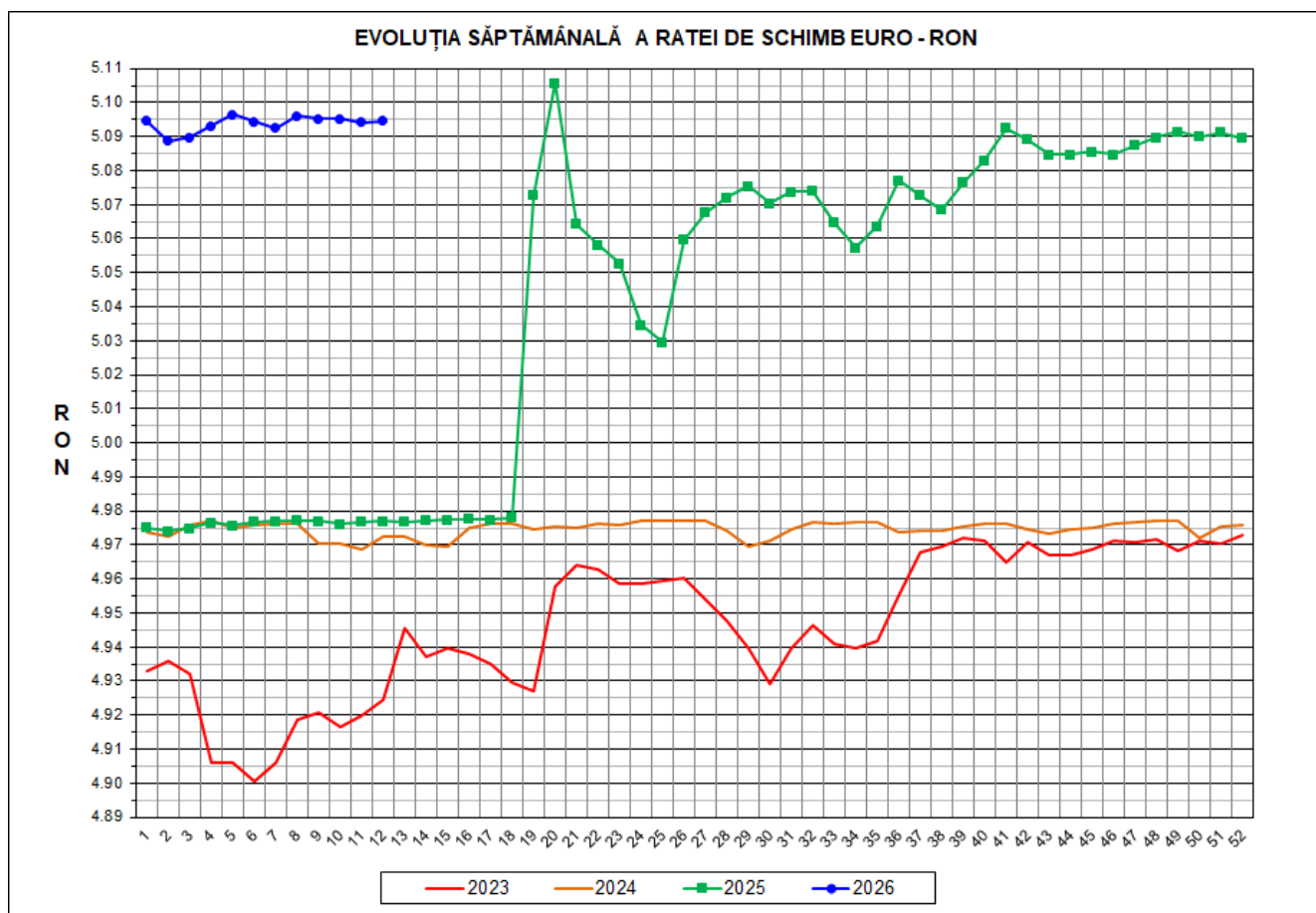




Prețul de piață al porcilor la intrarea în abator

Săptămâna 12 (16 – 22 martie 2026)



RATA DE SCHIMB EURO - RON			
SĂPT 12/2026	VARIAȚIE		
	1 SĂPT	4 SĂPT	1 AN
1€ = 5.0946 RON	0.01%	-0.03%	2.36%



**SITUAȚIA CARCASELOR DE PORCINE CLASIFICATE
ÎN FUNCȚIE DE PROVENIENȚA PORCILOR SACRIFICAȚI
IN SĂPTĂMÂNA 16 - 22 MARTIE 2026**

		NUMĂR CARCASE	% DIN TOTAL
PROVENIENȚĂ PORCI SACRIFICAȚI	TRANZACȚII COMERCIALE ÎNTRE ABATOARE ȘI FURNIZORI	45,125	68.29
	FERME PROPRII ALE ABATOARELOR	19,869	30.07
	CRESCUȚI ÎN NUMELE ABATOARELOR	0	0.00
	PRESTĂRI SERVICII	1,080	1.63
TOTAL CARCASE CLASIFICATE CU GREUTATEA CALDĂ 50 - 120 KG		66,074	100.00
DIN CARE DIN COMERȚ INTRACOMUNITAR		170	0.26

Situația porcilor proveniți din tranzacții comerciale
între abatoare și furnizori care fac obiectul raportării prețurilor
în săptămâna 16 - 22 martie 2026

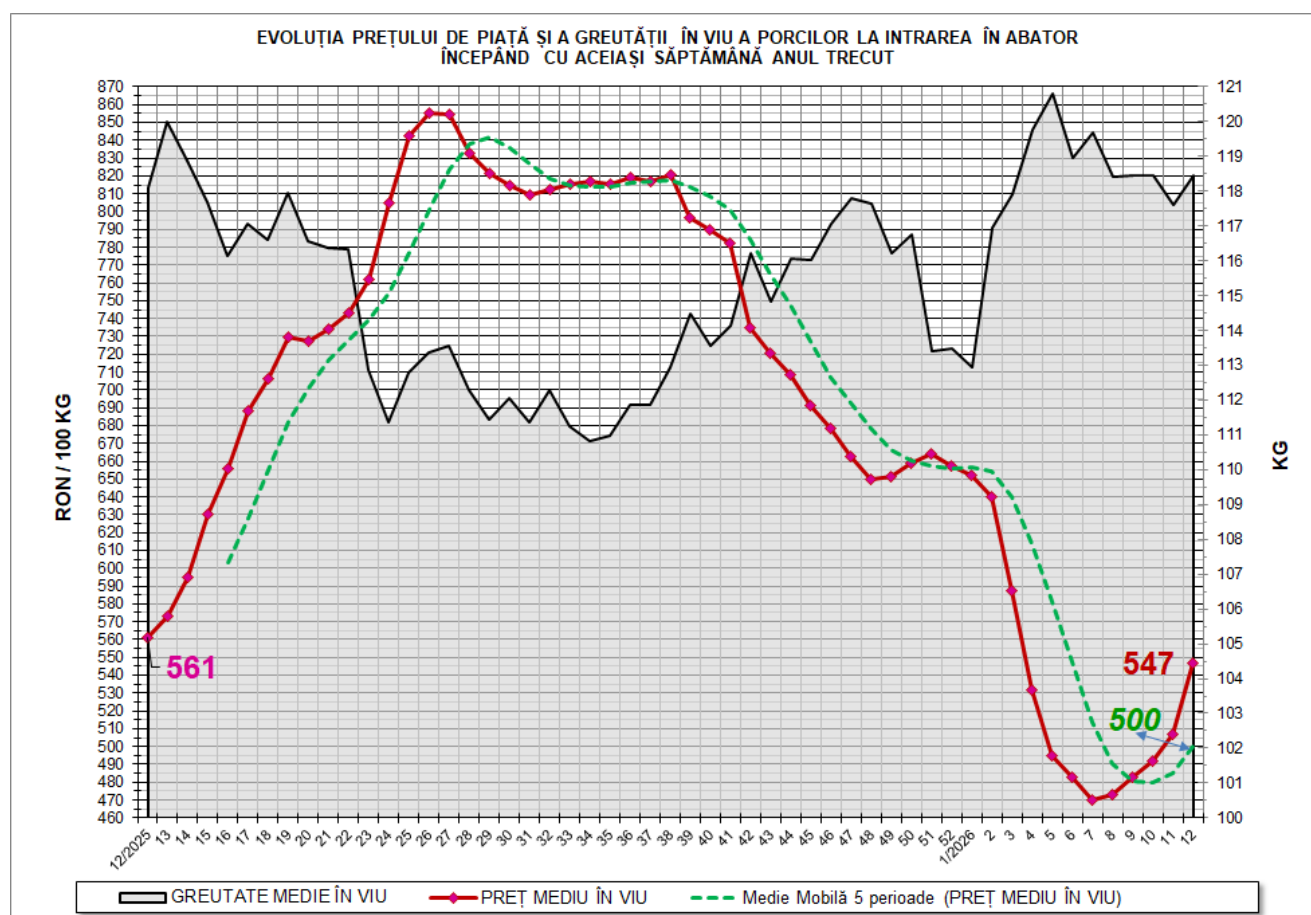
Tip preț la intrarea în abator		Carcase cu greutatea caldă 60 - 120 kg			
		SEUROP		d.c. S+E	
		nr	% din total carcase clasificate	nr	% din total carcase clasificate
În funcție de % carne macră corespunzător claselor de calitate (S, E, U, R, O, P)	în carcasă	0	0.0%	0	0.0%
	în viu	0	0.0%	0	0.0%
Forfetar în viu		44,935	68.0%	42,774	64.7%
Total		44,935	68.0%	42,774	64.7%

Carcase incluse în raportul național de prețuri pentru DG AGRI



Prețul de piață al porcilor în săptămâna 16 - 22 martie 2026

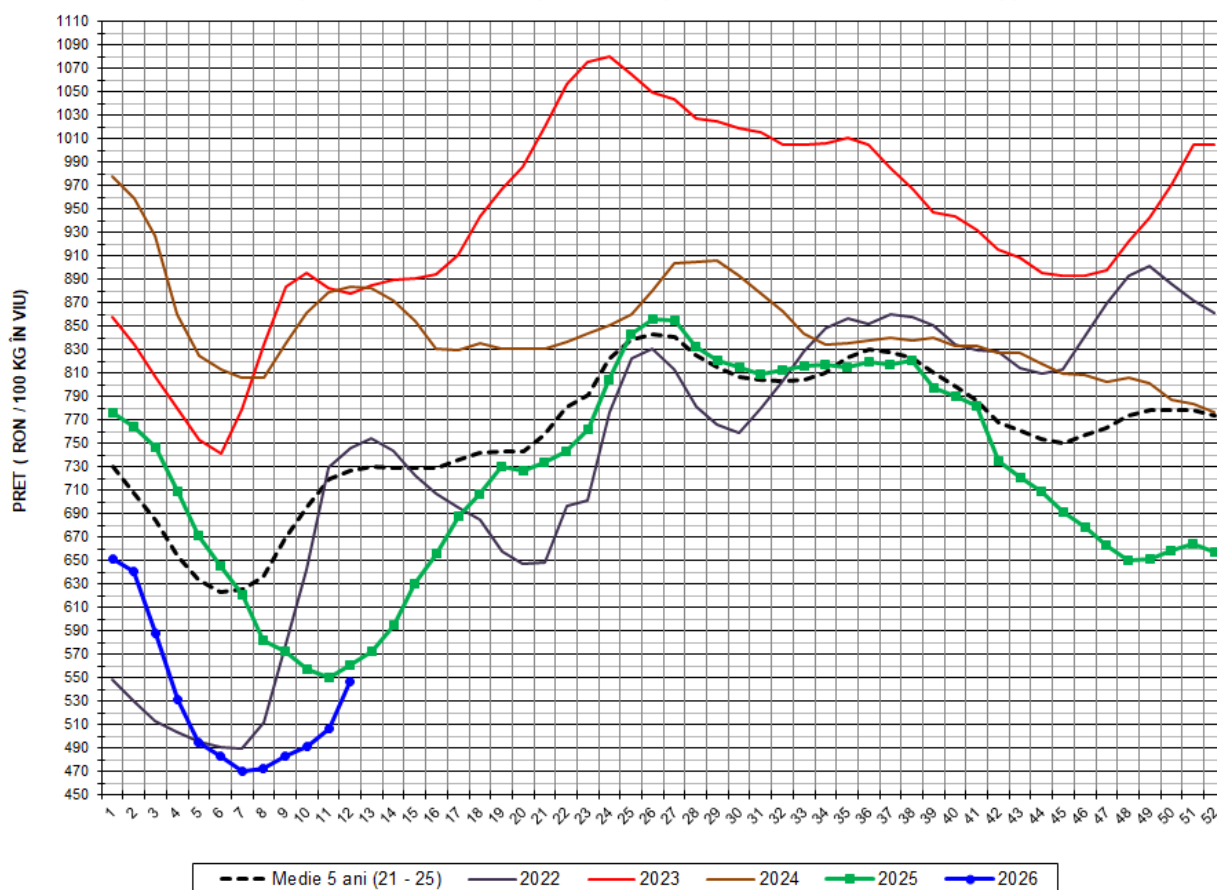
Clasa	% carne macră	Număr porci	% din total porci	Procent mediu carne macră	Greutate medie (kg)		Preț mediu (RON / 100 kg)	
					vie	carcasă caldă – 2%	viu	carcasă caldă – 2%
S	≥ 60	27,994	62.30	62.4	116.7	89.3	550.51	719.45
E	≥ 55 - < 60	14,780	32.89	58.2	120.6	92.3	542.56	709.02
U	≥ 50 - < 55	1,925	4.28	53.3	125.7	96.5	534.58	696.53
ROP	< 50	236	0.53	47.2	127.3	97.3	531.41	694.69
TOTAL		44,935	100.00	60.6	118.4	90.6	547.02	714.77



N.B. Linia de tendință „Medie Mobilă 5 perioade (PREȚ MEDIU ÎN VIU)” afișează media mobilă a prețului mediu în viu pe 5 perioade, care se calculează prin adunarea punctelor de date pentru un număr de 5 săptămâni și împărțind rezultatul la 5. Adică, succesiv, începând cu a cincea săptămână din grafic, se ia în calcul respectiva săptămână plus ultimele 4 săptămâni anterioare acesteia.

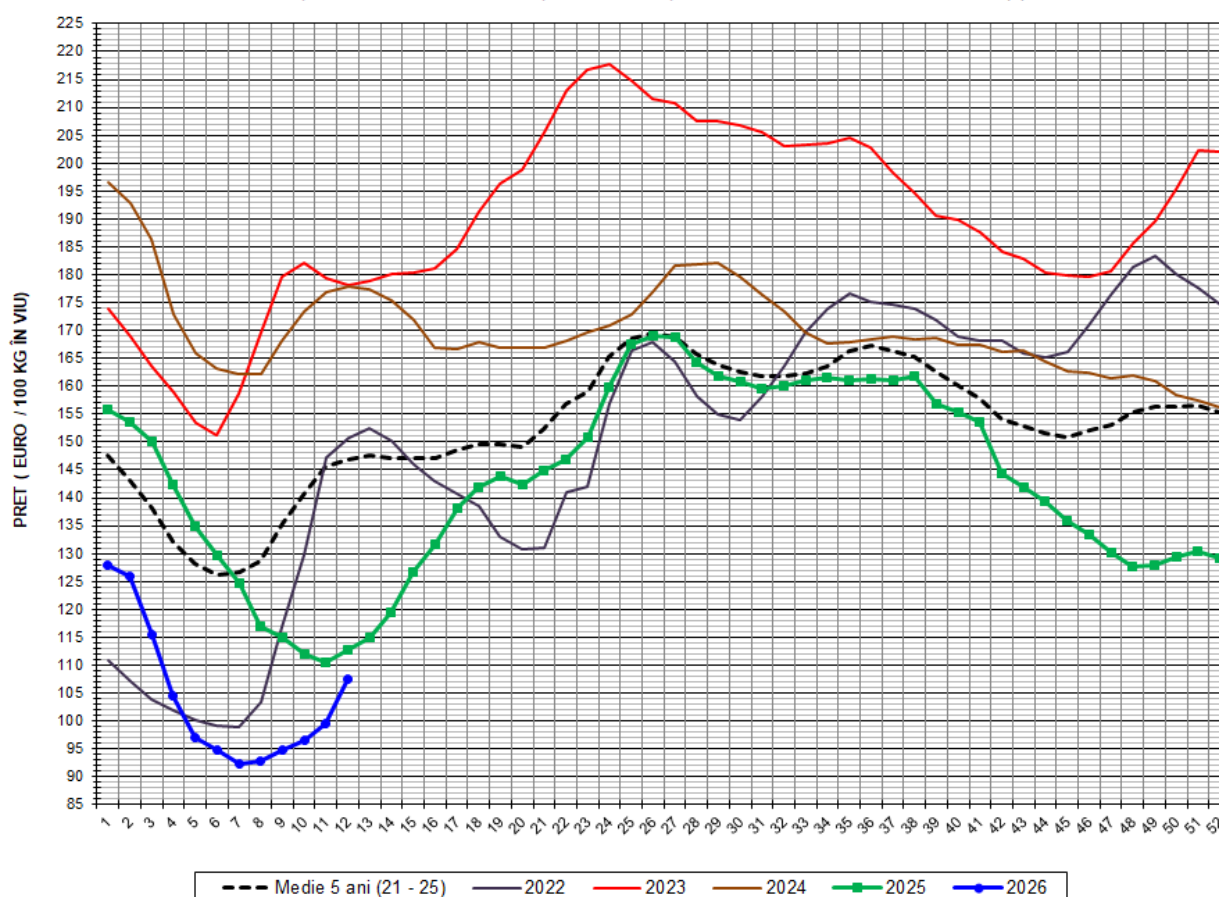
Ca orientare generală, dacă prețul mediu săptămânal în viu este peste media mobilă, tendința este de creștere. Dacă prețul mediu săptămânal în viu este sub media mobilă, tendința este descendentă.

EVOLUȚIA SĂPTĂMÂNALĂ A PREȚULUI DE PIAȚĂ ÎN VIU AL PORCILOR ÎN ROMÂNIA (1)



PREȚ ÎN VIU				
SĂPT 12/2026	VARIAȚIE			
	1 SĂPT	4 SĂPT	1 AN	MEDIE 5 ANI (2021 - 2025)
547.02 RON	7.84%	15.68%	-2.47%	-24.69%

EVOLUȚIA SĂPTĂMÂNALĂ A PREȚULUI DE PIAȚĂ ÎN VIU AL PORCILOR ÎN ROMÂNIA (2)



PREȚ ÎN VIU				
SĂPT 12/2026	VARIAȚIE			
	1 SĂPT	4 SĂPT	1 AN	MEDIE 5 ANI (2021-2025)
107.37 €	7.83%	15.71%	-4.72%	-26.93%



PREȚUL PORCILOR CORESPUNZĂTOR GRUPEI DE GREUTATE A CARCASELOR
ÎN SĂPTĂMÂNA 16 - 22 MARTIE 2026

GRUPE DE GREUTATE CALDĂ CARCASE (KG)	NUMĂR PORCI	%DIN TOTAL PORCI	GREUTATE (KG)		%CARNE MACRĂ	PREȚ MEDIU (RON/100 KG)	
			VIE	CARCASA CALDĂ - 2%		VIU	CARCASA CALDĂ - 2%
60-69	1,115	2.48	85.40	64.85	61.1	543.52	715.74
70-79	5,449	12.13	98.02	74.04	61.1	547.15	724.31
80-89	12,196	27.14	109.97	83.63	61.0	548.57	721.30
90-100	15,493	34.48	121.66	93.22	60.5	545.94	712.46
101-120	10,682	23.77	137.31	106.06	59.8	547.15	708.39
TOTAL	44,935	100.00	118.44	90.64	60.6	547.02	714.77

Explicații culori rânduri:

Carcase ușoare;

Carcase ușoare spre medii;

Carcase medii;

Carcase grele;

Carcase foarte grele.



PREȚUL PORCILOR CORESPUNZĂTOR PROCENTULUI DE CARNE MACRĂ
ÎN SĂPTĂMÂNA 16 - 22 MARTIE 2026

% CARNE MACRĂ		NUMĂR PORCI	% CUMULATIV DIN TOTAL PORCI	GREUTATE (KG)		PREȚ MEDIU (RON/ 100 KG)	
VALORI DE ÎNCADRARE	MEDIE			VIE	CARCASA CALDĂ - 2%	VIU ^(****)	CARCASA CALDĂ - 2%
≥ 64	65.2	5,280	11.75	116.23	89.26	550.40	716.73
63	63.4	4,236	21.18	116.40	89.21	551.09	719.08
62	62.4	5,538	33.50	116.38	89.17	551.72	720.13
61	61.5	6,776	48.58	117.32	89.59	550.95	721.48
60 ^(***)	60.5	6,164	62.30	116.99	89.25	548.64	719.17
59	59.5	5,434	74.39	119.34	91.27	545.22	712.93
58	58.5	3,850	82.96	119.84	91.50	544.52	713.14
57 ^(**)	57.5	2,733	89.04	121.73	93.31	538.47	702.45
56 ^(*)	56.5	1,624	92.66	122.32	93.87	540.41	704.17
55	55.5	1,139	95.19	124.18	95.19	536.66	700.06
54	54.5	758	96.88	125.06	95.96	533.58	695.42
53	53.5	564	98.13	126.06	96.67	534.20	696.62
52	52.6	290	98.78	126.80	97.38	533.70	694.92
51	51.4	175	99.17	125.26	96.49	537.75	698.13
≤50	48.4	374	100.00	126.98	97.21	534.34	697.98
MEDIE	60.6	44,935	100.00	118.44	90.64	547.02	714.77

Explicații:

✓ Culoi rânduri:

% carne macră de referință grila de prețuri "MPB / UNIPORC" din Franța;

Interval optim % carne macră conform grilei de prețuri "MPB / UNIPORC" din Franța.

✓ Asteriscuri:

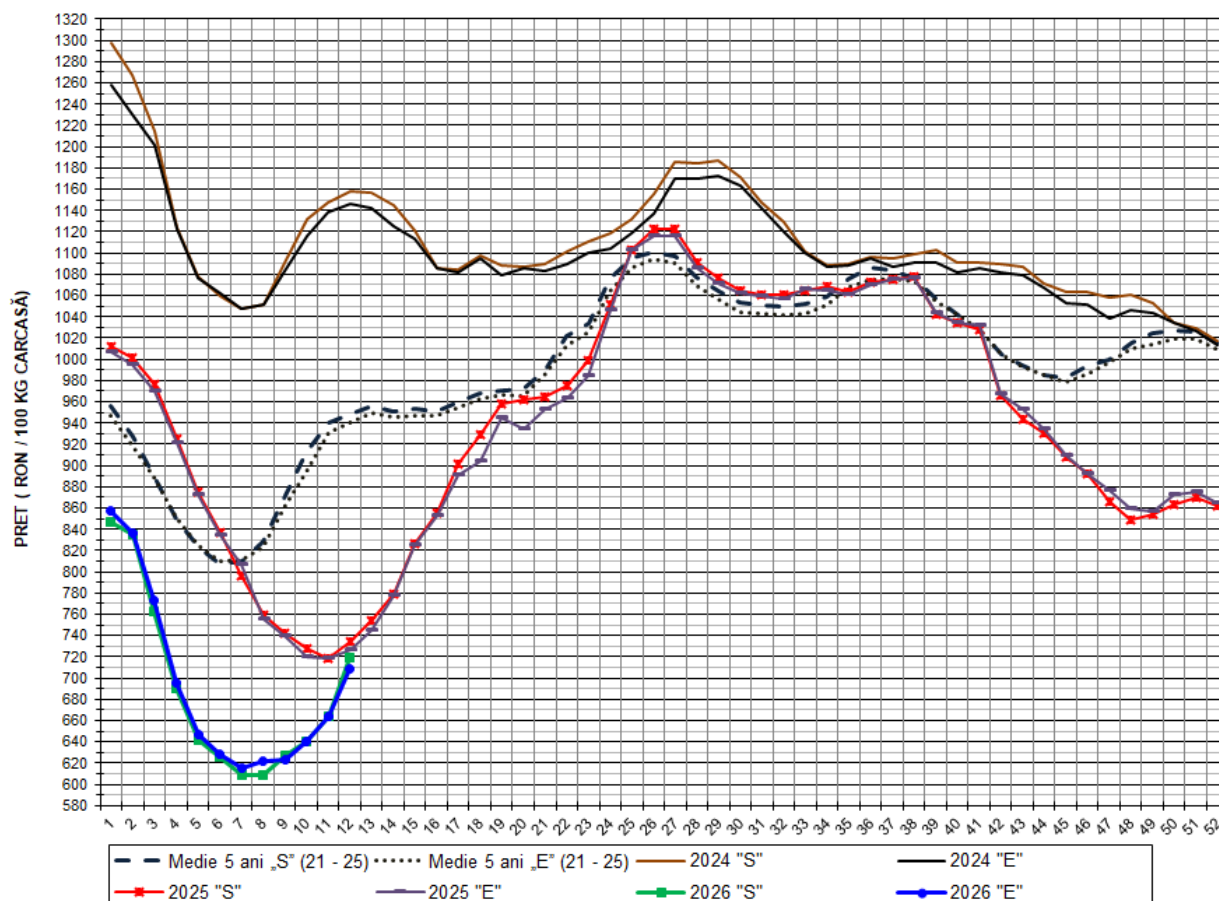
(*) % macră bază prețuri în carcasă din Franța - MPB și Țările de Jos - Vion publicate în secțiunea Pig prices, site-ul pig333.com;

(**) % carne macră bază prețuri în carcasă din Germania și Polonia publicate în secțiunea Pig prices, site-ul pig333.com;

(***) % carne macră bază preț în carcasă din Danemarca publicat în secțiunea Pig prices, site-ul pig333.com;

(****) ultima celulă din coloană, preț mediu în viu toate clasele din România publicat în secțiunea Pig prices, site-ul pig333.com.

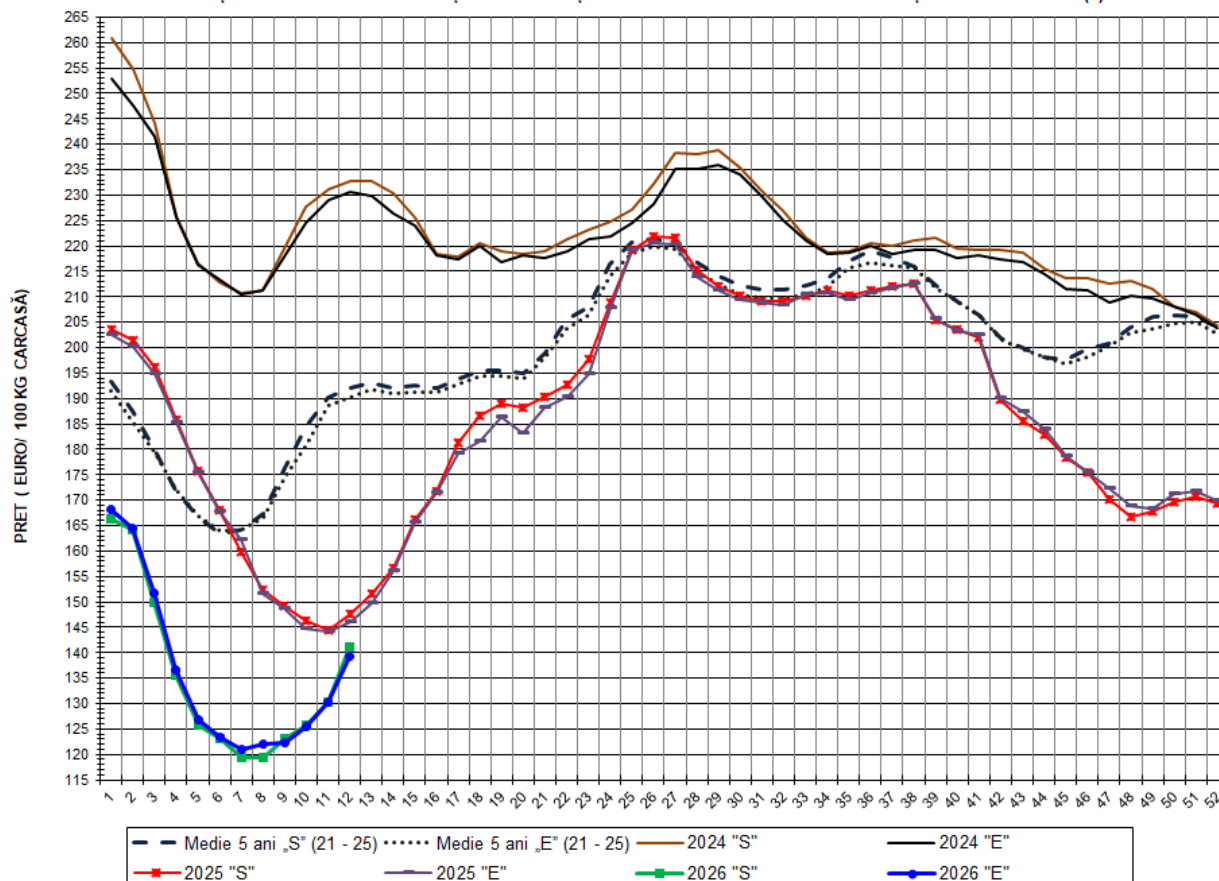
EVOLUȚIA SĂPTĂMĂNALĂ A PREȚULUI DE PIAȚĂ AL CARCASELOR - CLASELE "S" ȘI "E" ÎN ROMÂNIA (1)



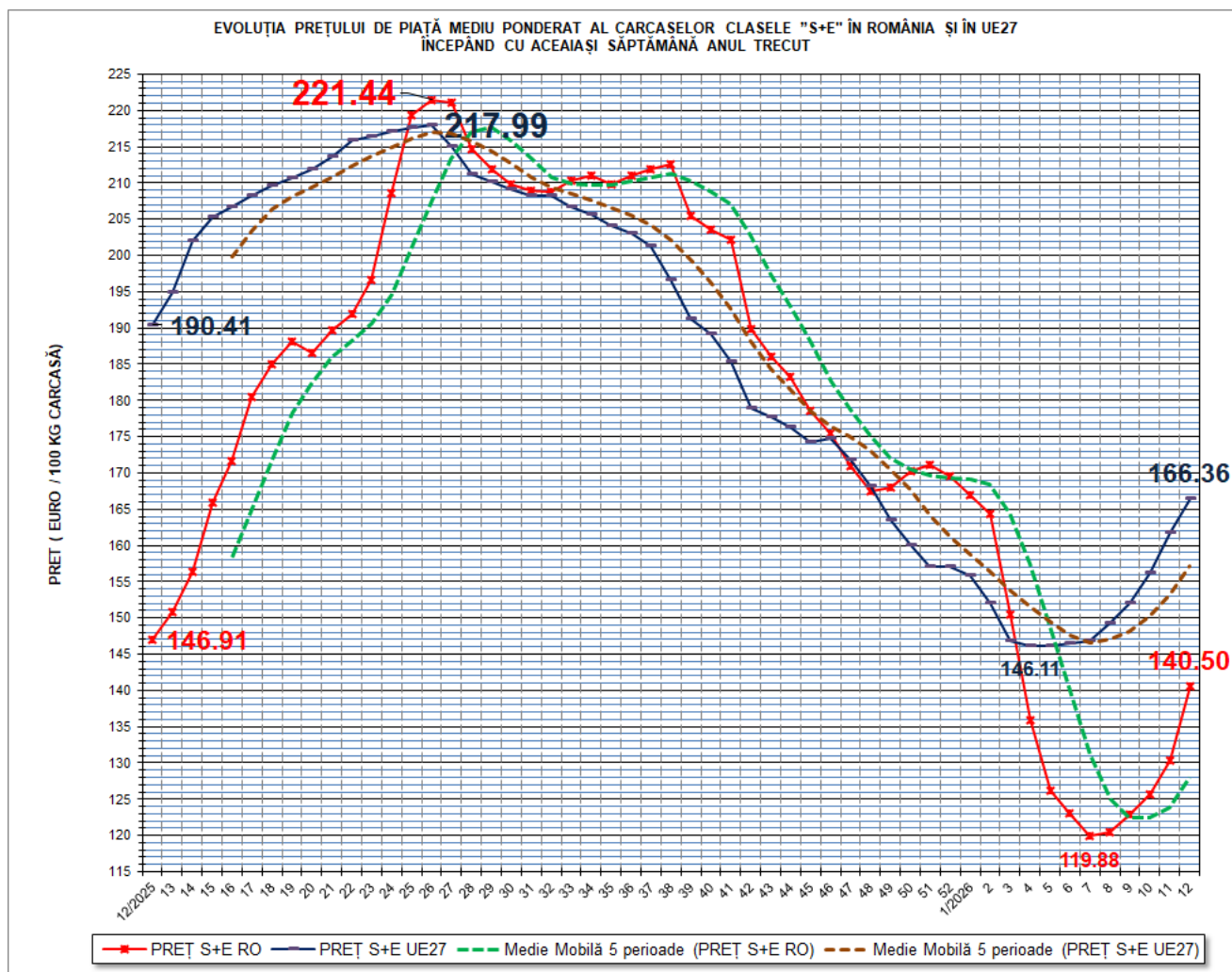
PREȚ NAȚIONAL CARCASE					
CLASA	PREȚ SĂPT 12/2026	VARIAȚIE			
		1 SĂPT	4 SĂPT	1 AN	MEDIE 5 ANI (2021-2025)
S	719.45 RON	8.36%	18.26%	-2.02%	-24.17%
E	709.02 RON	6.85%	13.93%	-2.40%	-24.57%



EVOLUȚIA SĂPTĂMÂNALĂ A PREȚULUI DE PIAȚĂ AL CARCASELOR - CLASELE "S" ȘI "E" ÎN ROMÂNIA (2)

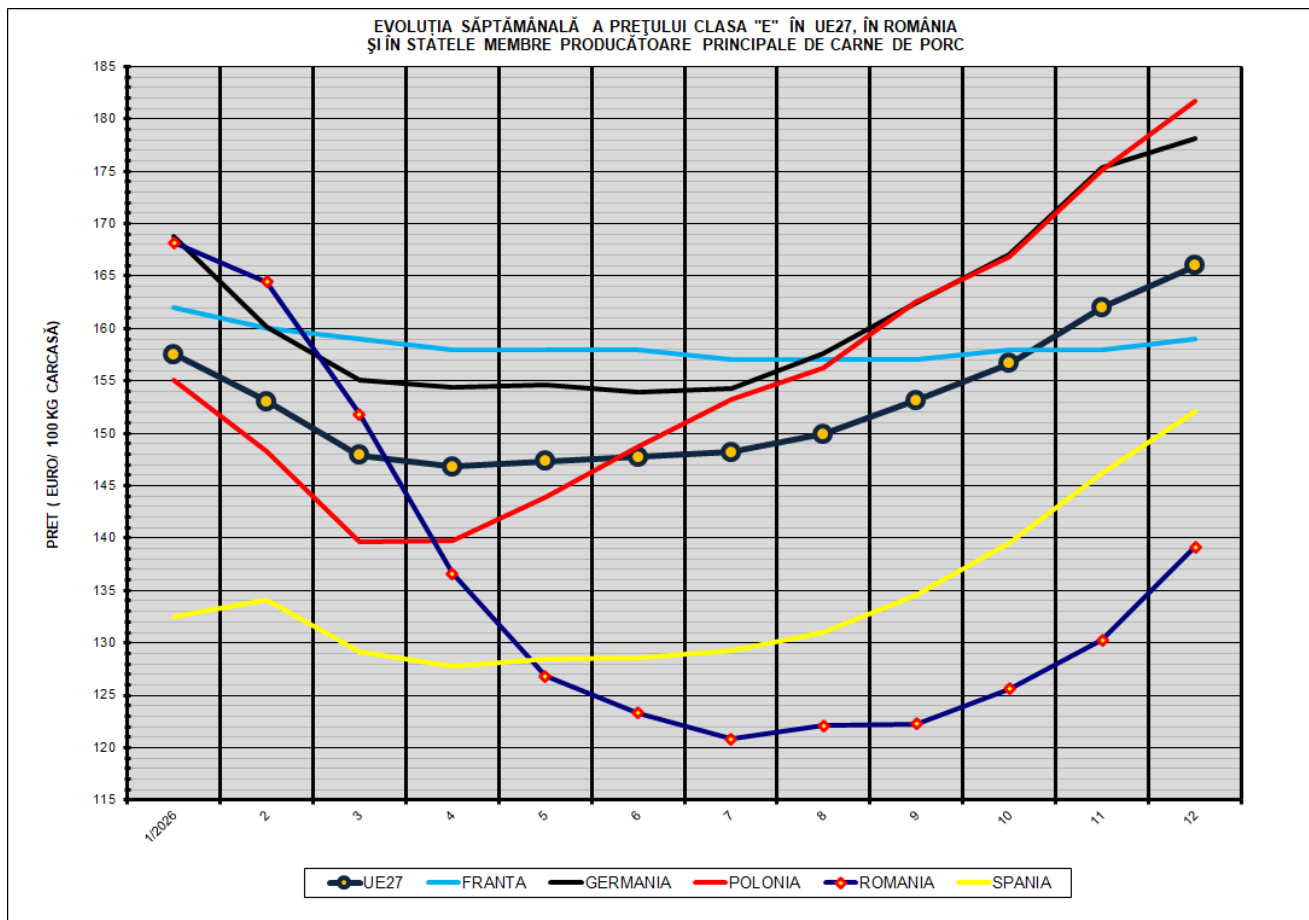


PREȚ NAȚIONAL CARCASE					
CLASA	PREȚ SAPT 12/2026	VARIAȚIE			
		1 SĂPT	4 SĂPT	1 AN	MEDIE 5 ANI (2021-2025)
S	141.22 €	8.35%	18.29%	-4.28%	-26.43%
E	139.17 €	6.84%	13.96%	-4.65%	-26.81%



VARIAȚIE PREȚ CARCASA CALITATEA STANDARD S+E			
SĂPT 12/2026 vs. SĂPT 12/2025		RO vs. UE27	
RO	UE27	SĂPT 12/2026	SĂPT 12/2025
-4.37%	-12.63%	-15.55%	-22.84%

N.B. Liniile de tendință „Medie Mobilă 5 perioade (PREȚ S+E RO)” și „Medie Mobilă 5 perioade (PREȚ S+E UE27)” afișează media mobilă a prețului „S+E” în România și respectiv în UE27 pe 5 perioade, care se calculează prin adunarea punctelor de date pentru un număr de 5 săptămâni și împărțind rezultatul la 5. Adică, succesiv, începând cu a cincea săptămână din grafic, se ia în calcul respectiva săptămână plus ultimele 4 săptămâni anterioare. Ca orientare generală, dacă prețul mediu săptămânal „S+E” din România/UE27, este peste media mobilă, tendința este de creștere. Dacă prețul mediu săptămânal „S+E” din România/UE27, este sub media mobilă, tendința este descendentă.



COMPARAȚII DE PREȚURI											
SĂPT 12/2026 =	UE27	FR	DE	PL	RO	ES	RO vs UE27	RO vs FR	RO vs DE	RO vs PL	RO vs ES
	166.02 €	159.00 €	178.09 €	181.70 €	139.17 €	152.10 €	-26.85 € -16.2%	-19.83 € -12.5%	-38.92 € -21.9%	-42.53 € -23.4%	-12.93 € -8.5%



PREȚUL CARCASELOR DIN CLASA "E" ÎN STATELE MEMBRE (FĂRĂ GRECIA, ITALIA, LUXEMBURG)
VERSUS PREȚUL UE27 ÎN SĂPTĂMÂNA 16 - 22 MARTIE 2026

