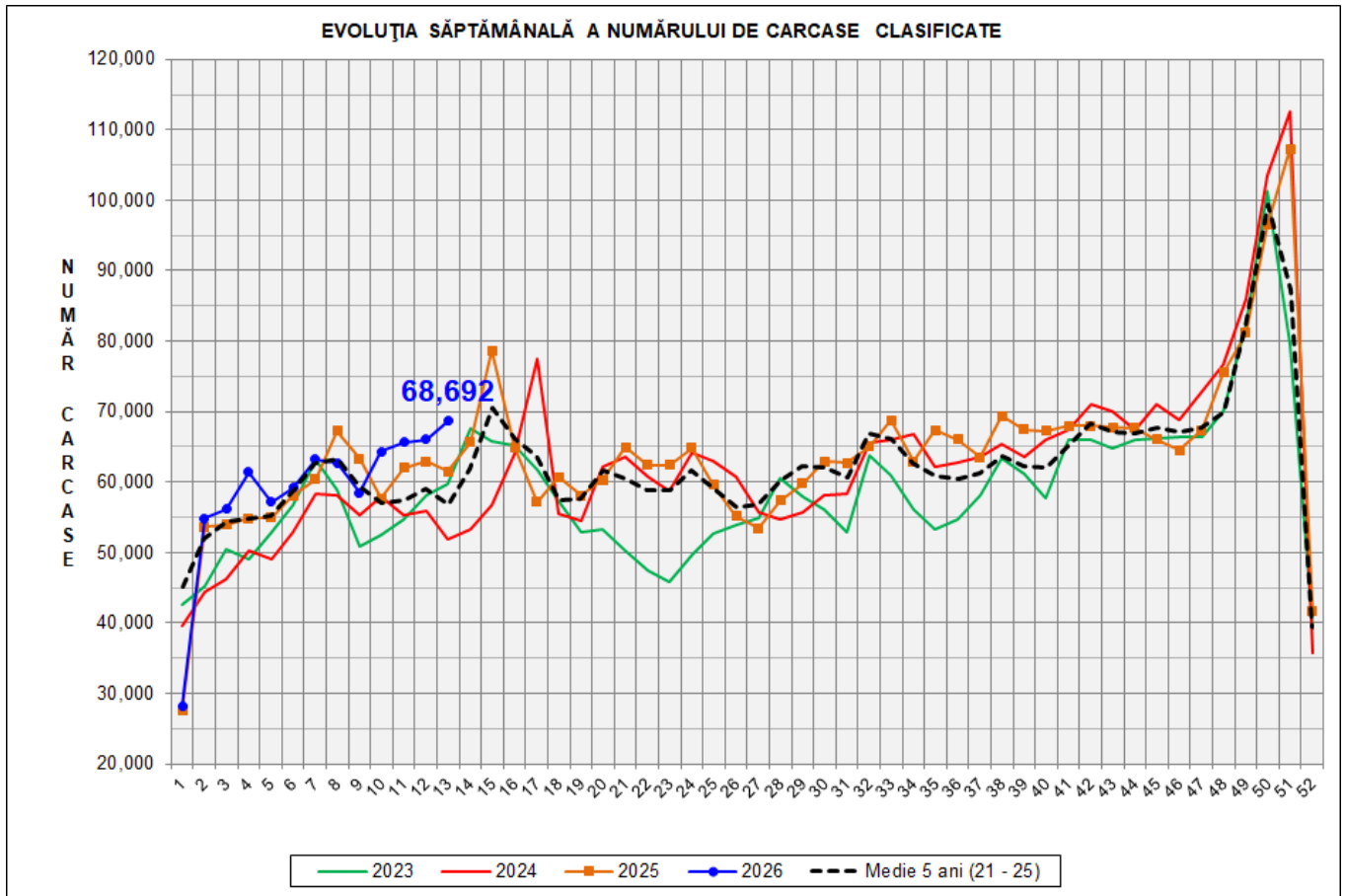


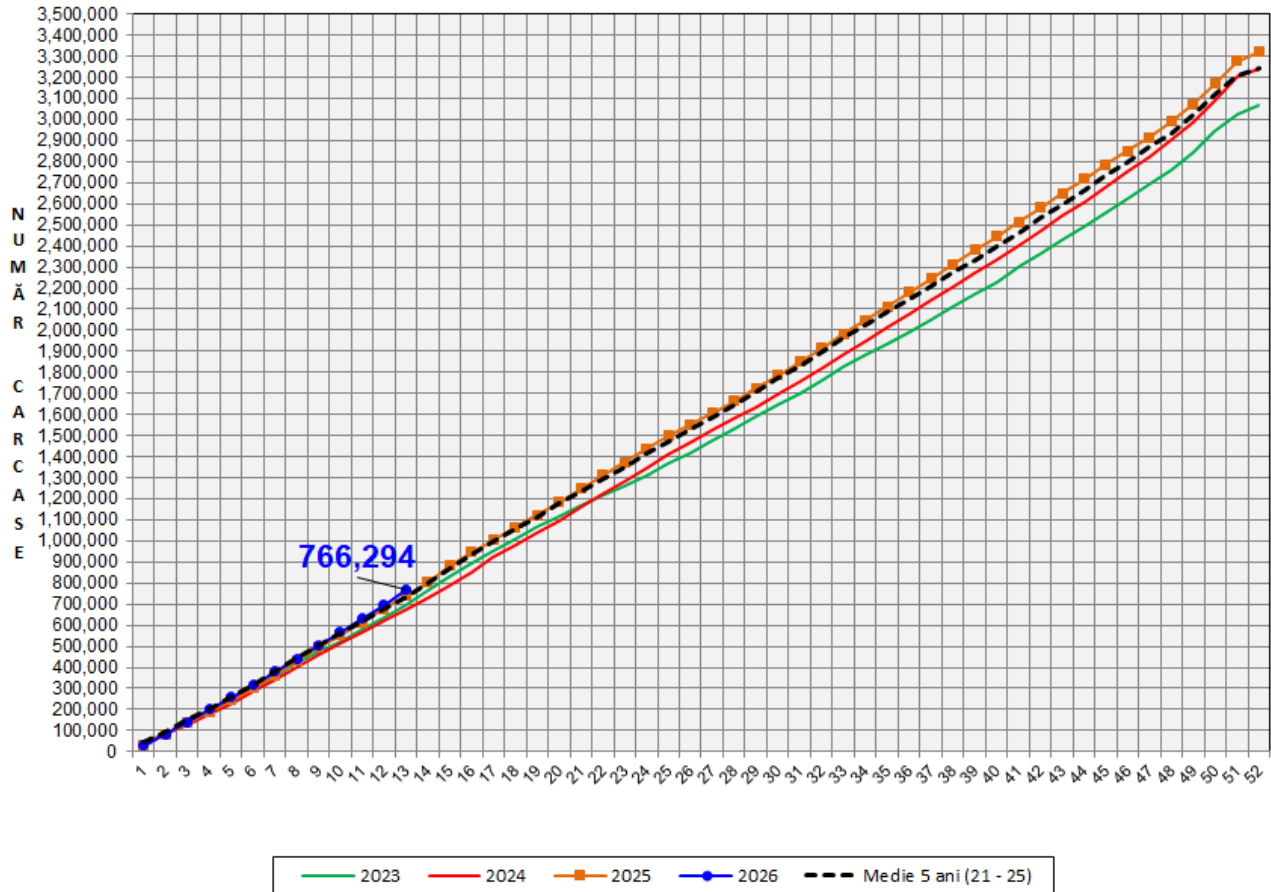


Rezultatele clasificării carcaselor de porcine Săptămâna 13 (23 – 29 martie 2026)



% Modificare		
1 SĂPT	1 AN	MEDIE 5 ANI (2021 - 2025)
4.0%	11.6%	20.7%

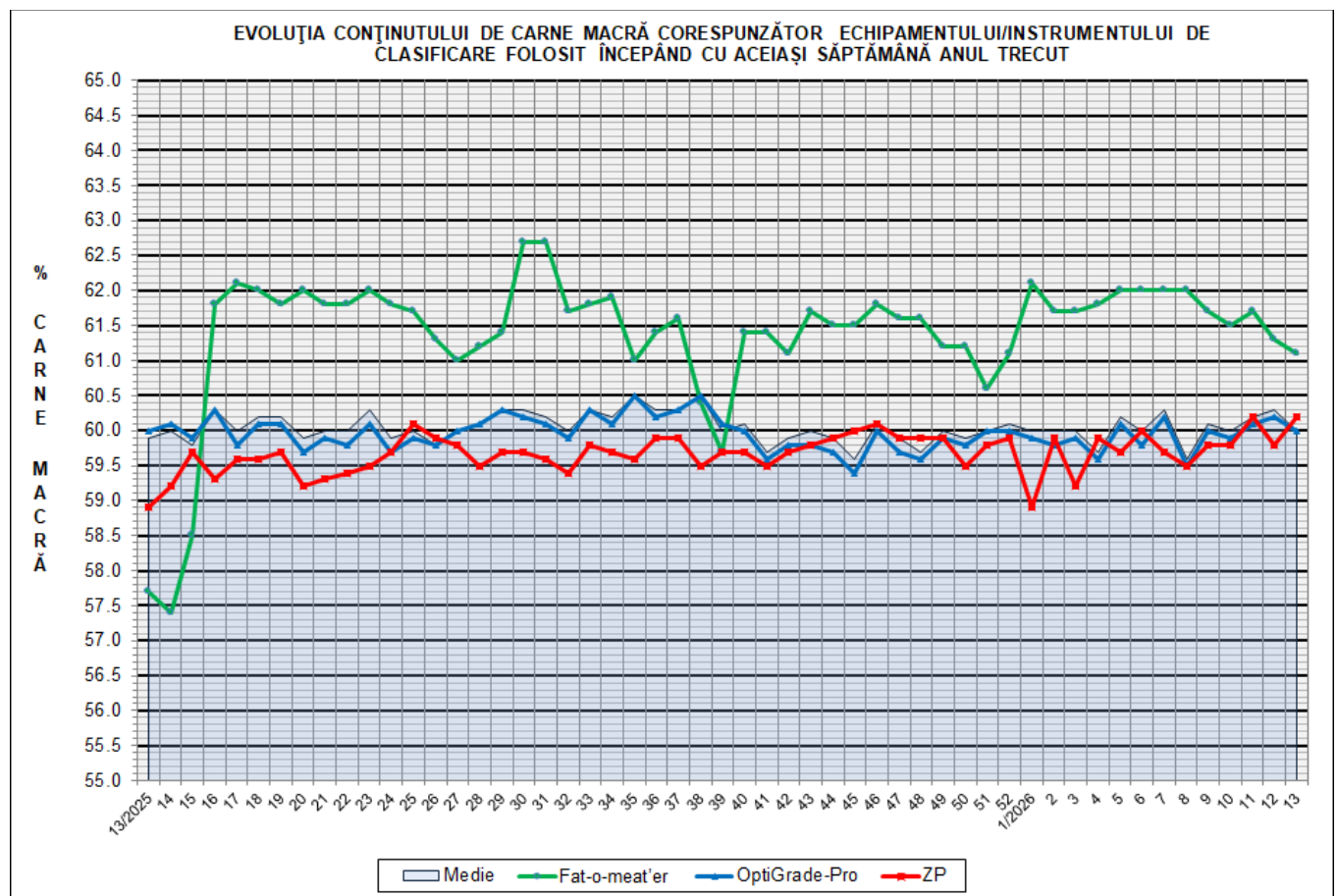
EVOLUȚIA SĂPTĂMÂNALĂ CUMULATIVĂ A NUMĂRULUI DE CARCASE CLASIFICATE



% Modificare	
1 AN	MEDIE 5 ANI (2021 - 2025)
3.8%	4.1%

Numărul de carcase clasificate în săptămâna 23 - 29 martie 2026 în funcție de echipamentul/instrumentul folosit

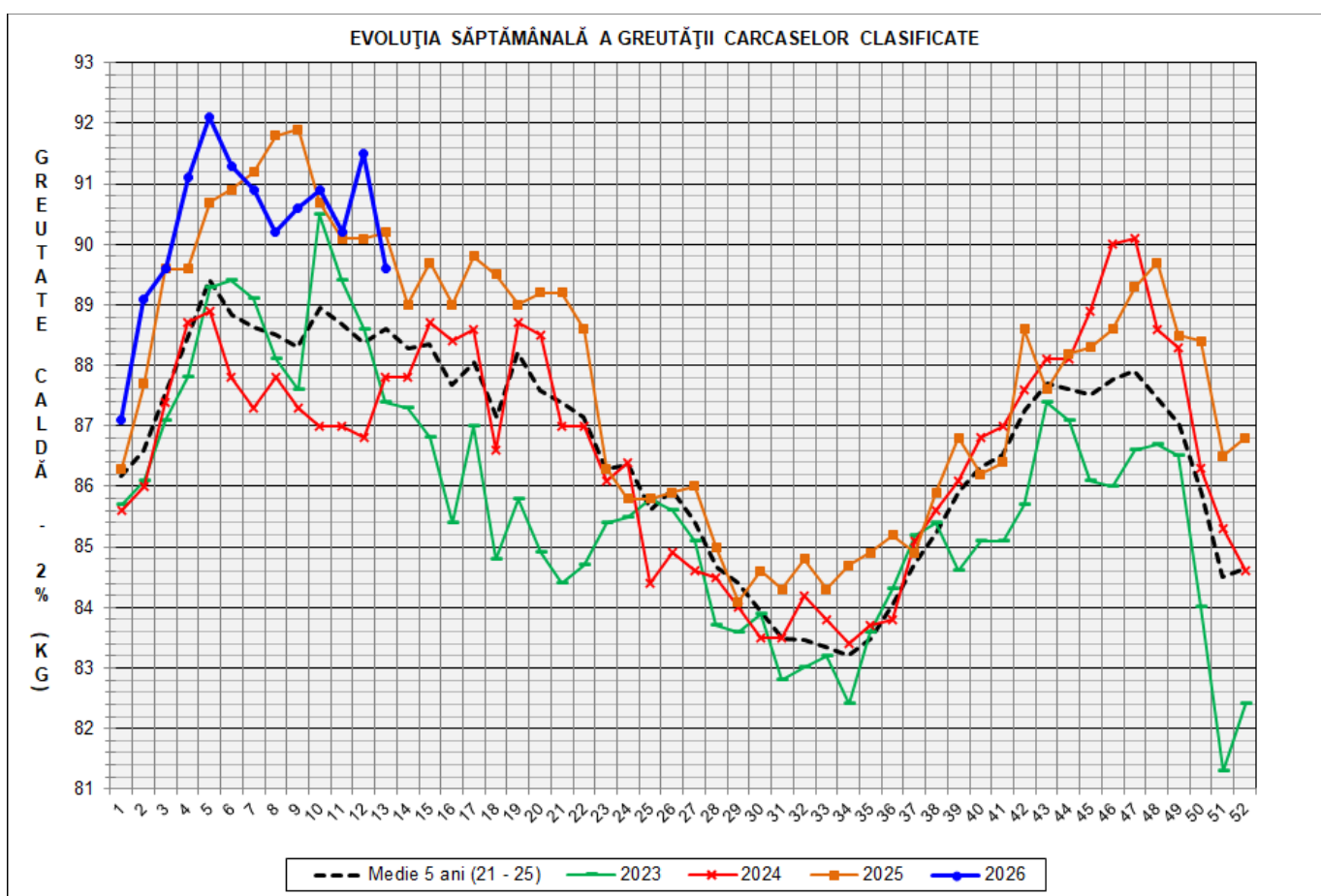
Metoda	Echipament / instrument	Număr carcase	% din total carcase
Sondă Optică	Fat-o-meat'er	3,691	5.37%
	OptiGrade-Pro	63,751	92.81%
ZP	Rigla	1,250	1.82%
TOTAL		68,692	100.00%



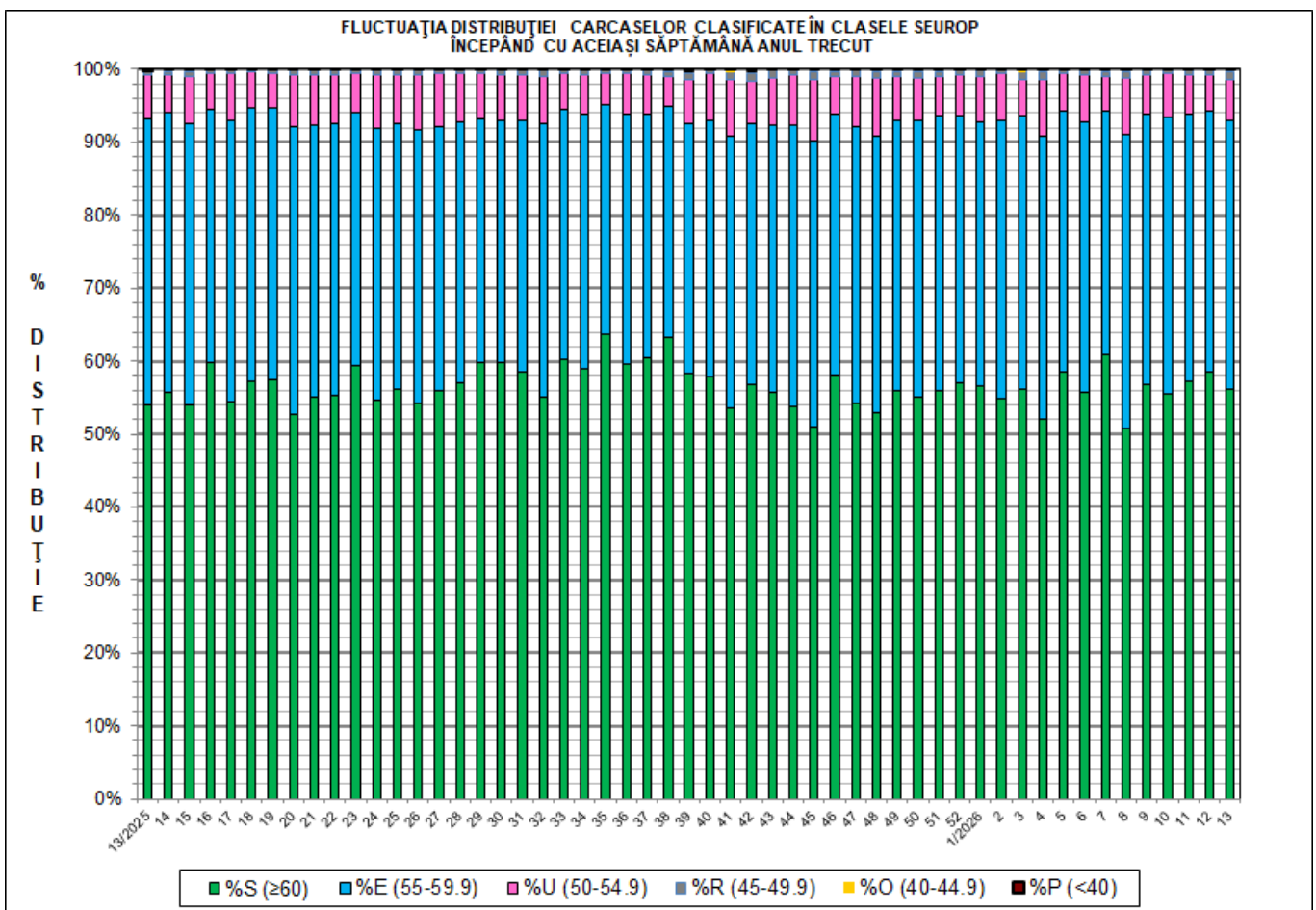
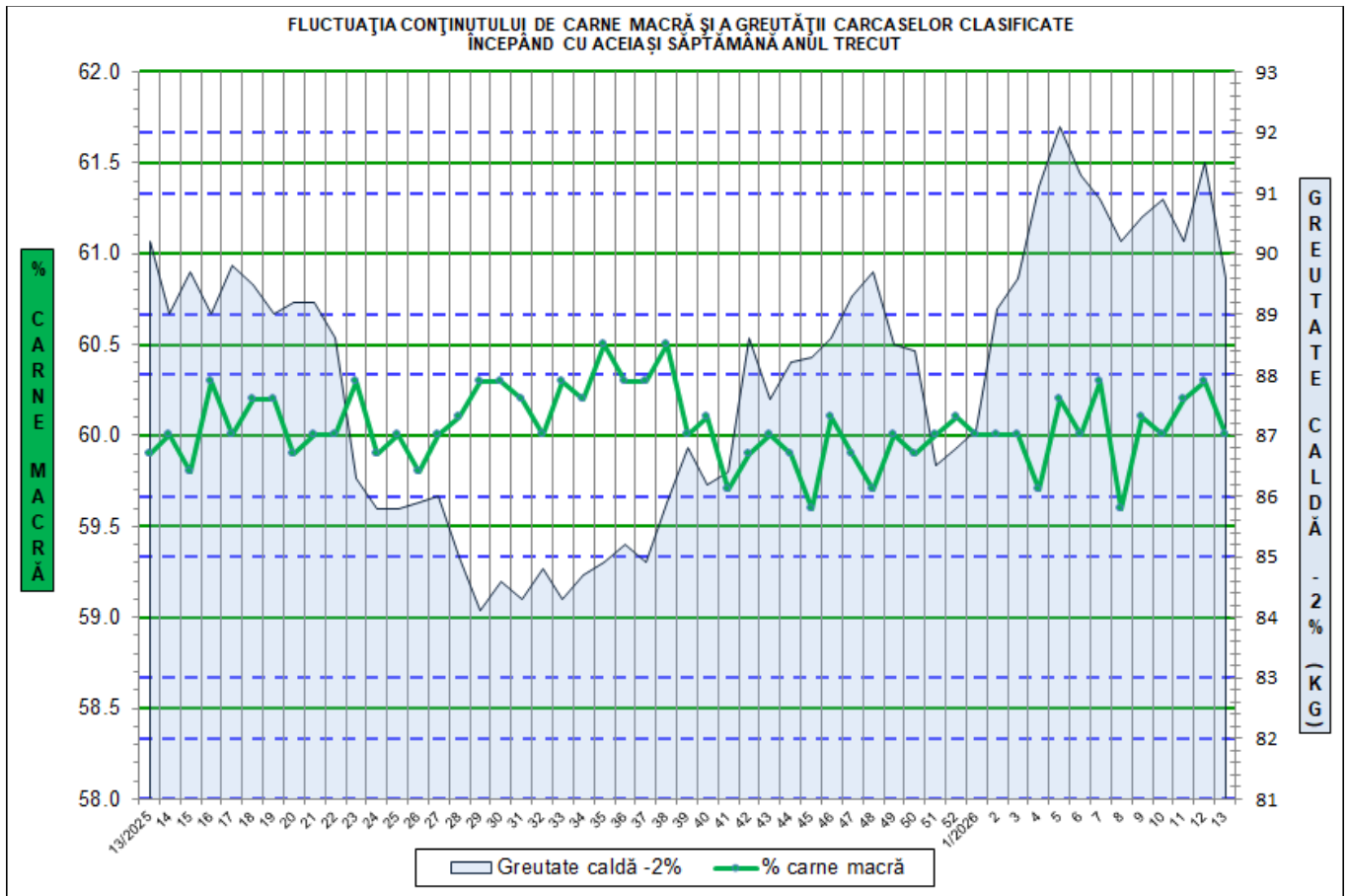


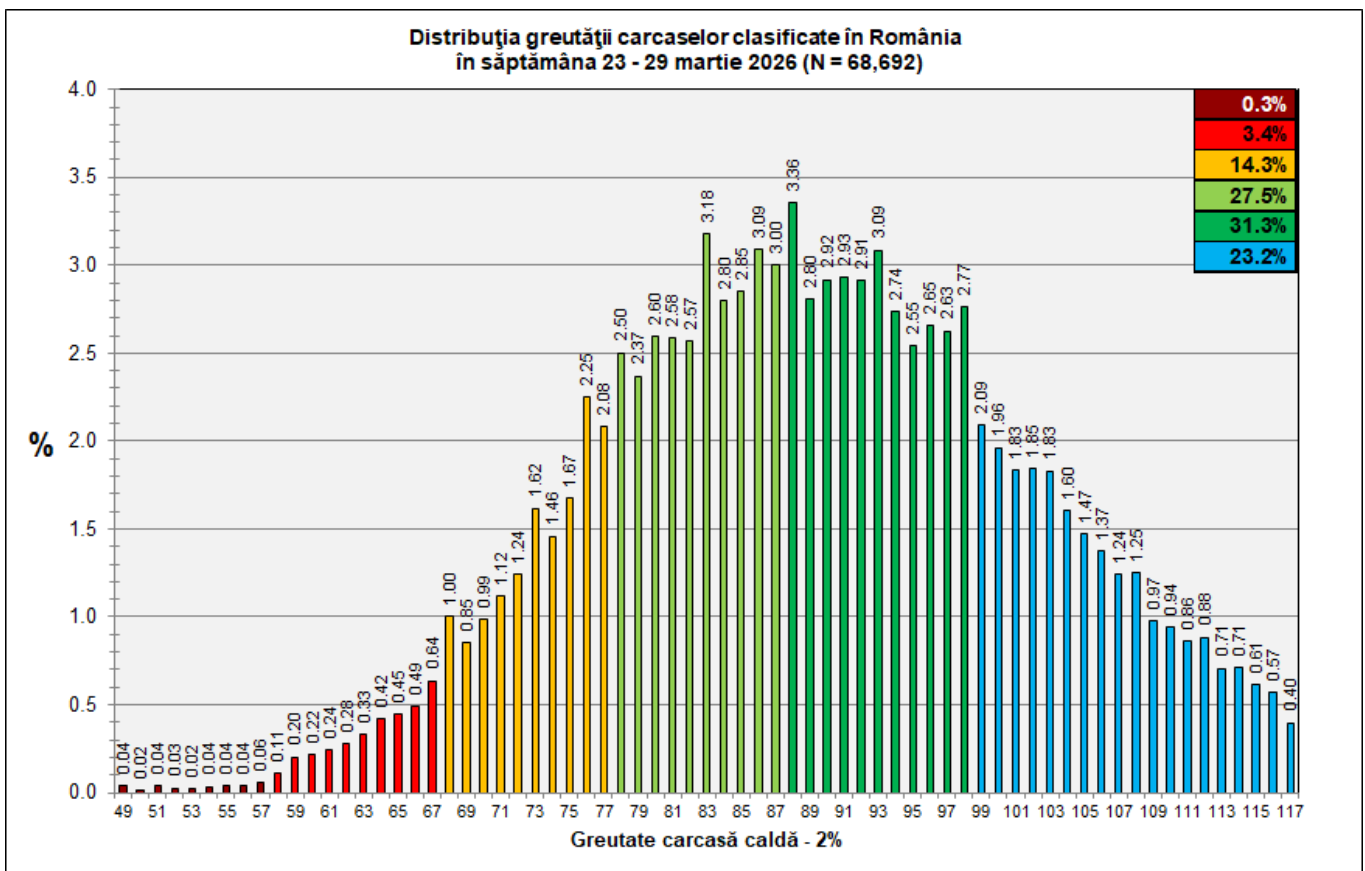
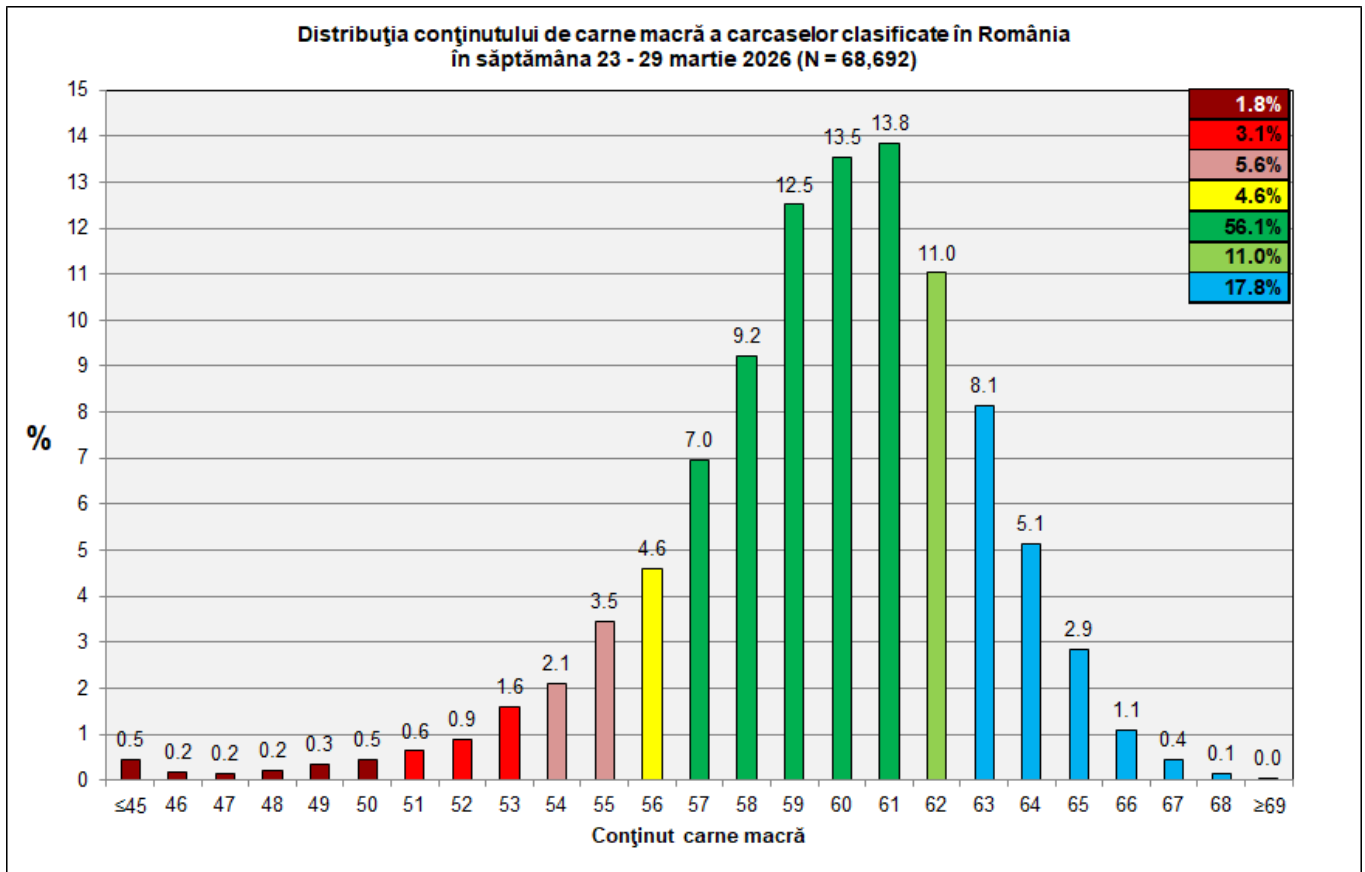
**DISTRIBUȚIA ÎN CLASE A CARCASELOR DE PORCINE CLASIFICATE
ÎN SĂPTĂMÂNA 23 - 29 MARTIE 2026**

CLASA	% CARNE MACRĂ	NUMĂR CARCASE	% DIN TOTAL	% CARNE MACRĂ	GREUTATE CALDĂ - 2% (KG)
S	≥ 60	38,621	56.22	62.3	87.8
E	55 - 59.9	25,249	36.76	58.1	91.5
U	50 - 54.9	3,893	5.67	53.2	94.6
R	45 - 49.9	697	1.01	47.9	93.3
O	40 - 44.9	191	0.28	43.1	90.2
P	< 40	41	0.06	36.1	91.2
TOTAL		68,692	100.00	60.0	89.6



GREUTATE CALDĂ - 2% (KG)	VARIAȚIE			
	1 SĂPT	4 SĂPT	1 AN	MEDIE 5 ANI (2021 - 2025)
89.6	-2.1%	-1.1%	-0.7%	1.1%





N.B. Coloanele în nuanță de verde închis din diagramele de la pagina 6 se grupează în intervalul optim al conținutului de carne macră și respectiv al greutății carcaselor clasificate.