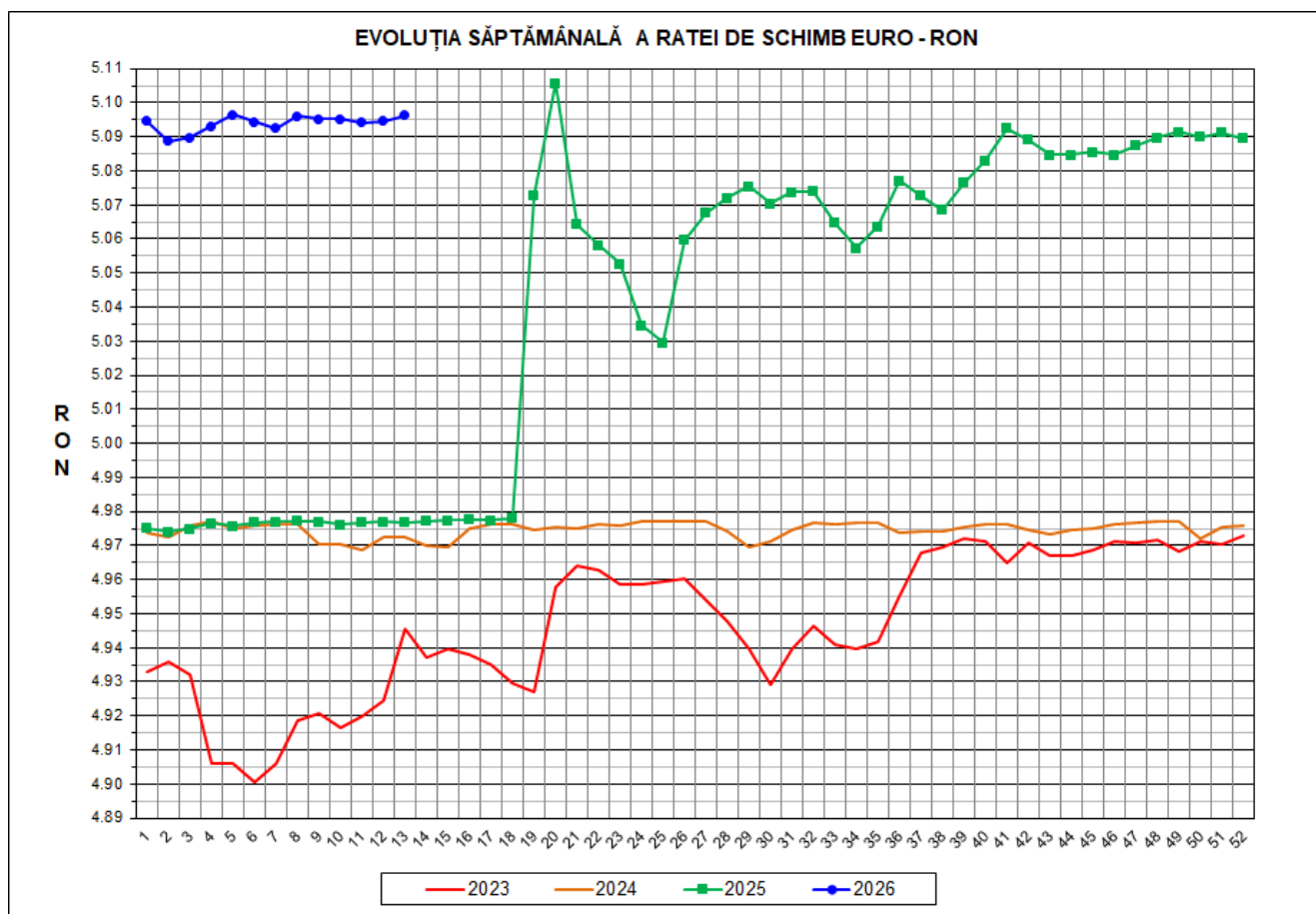




Prețul de piață al porcilor la intrarea în abator Săptămâna 13 (23 – 29 martie 2026)



RATA DE SCHIMB EURO - RON			
SĂPT 13/2026	VARIAȚIE		
	1 SĂPT	4 SĂPT	1 AN
1€ = 5.0963 RON	0.03%	0.02%	2.40%



**SITUAȚIA CARCASELOR DE PORCINE CLASIFICATE
ÎN FUNCȚIE DE PROVENIENȚA PORCILOR SACRIFICAȚI
ÎN SĂPTĂMÂNA 23 - 29 MARTIE 2026**

		NUMĂR CARCASE	% DIN TOTAL
PROVENIENȚĂ PORCI SACRIFICAȚI	TRANZACȚII COMERCIALE ÎNTRE ABATOARE ȘI FURNIZORI	44,808	65.23
	FERME PROPRII ALE ABATOARELOR	22,496	32.75
	CRESCUȚI ÎN NUMELE ABATOARELOR	0	0.00
	PRESTĂRI SERVICII	1,388	2.02
TOTAL CARCASE CLASIFICATE CU GREUTATEA CALDĂ 50 - 120 KG		68,692	100.00
DIN CARE DIN COMERȚ INTRACOMUNITAR		170	0.25

Situția porcilor proveniți din tranzacții comerciale
între abatoare și furnizori care fac obiectul raportării prețurilor
în săptămâna 23 - 29 martie 2026

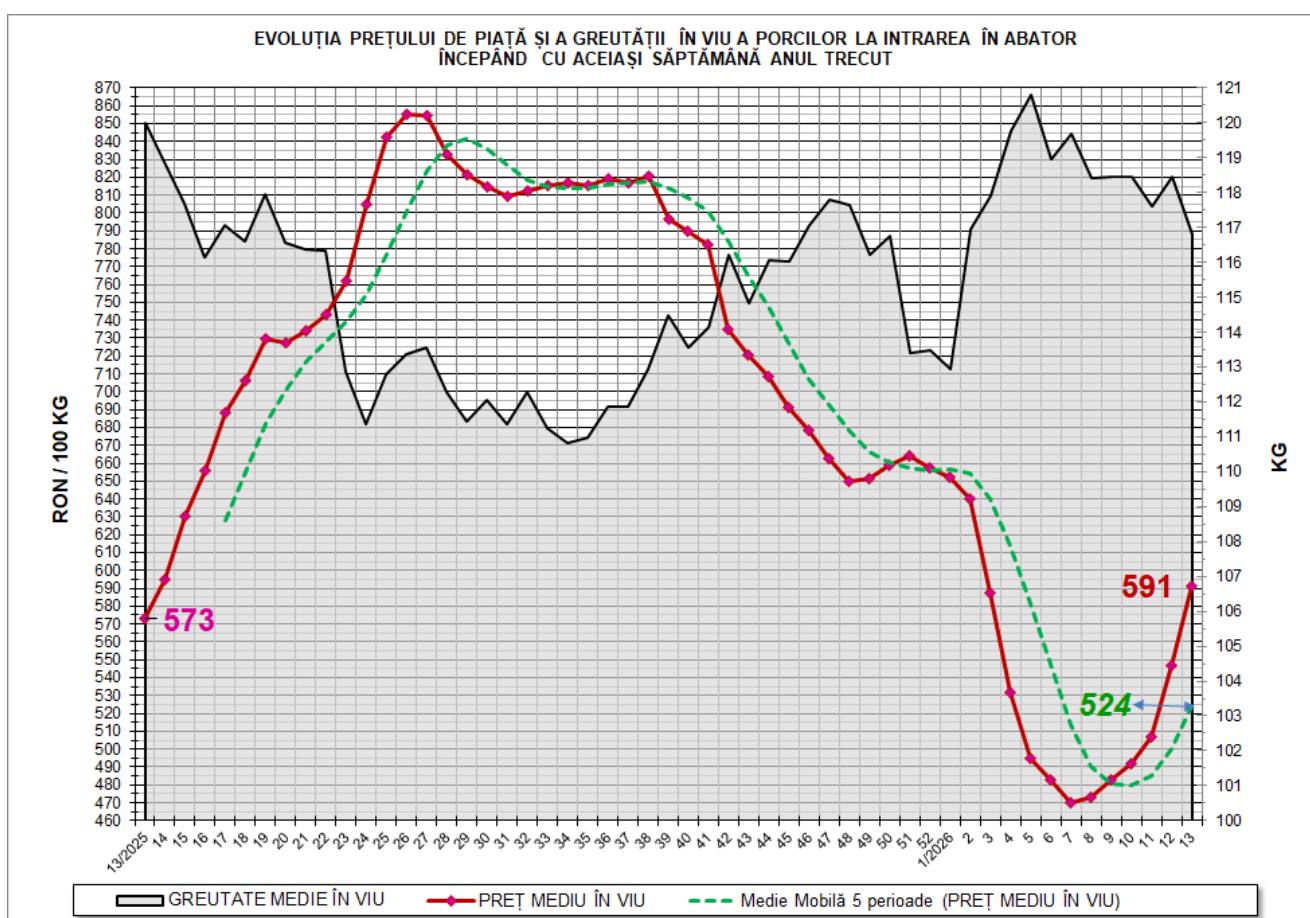
Tip preț la intrarea în abator		Carcase cu greutatea caldă 60 - 120 kg			
		SEUROP		d.c. S+E	
		nr	% din total carcase clasificate	nr	% din total carcase clasificate
În funcție de % carne macră corespunzător claselor de calitate (S, E, U, R, O, P)	în carcasă	0	0.0%	0	0.0%
	în viu	0	0.0%	0	0.0%
Forfetar în viu		44,571	64.9%	42,596	62.0%
Total		44,571	64.9%	42,596	62.0%

Carcase incluse în raportul național de prețuri pentru DG AGRI



Prețul de piață al porcilor în săptămâna 23 - 29 martie 2026

Clasa	% carne macră	Număr porci	% din total porci	Procent mediu carne macră	Greutate medie (kg)		Preț mediu (RON / 100 kg)	
					vie	carcasă caldă - 2%	viu	carcasă caldă - 2%
S	≥ 60	28,700	64.39	62.5	115.1	88.0	595.14	778.54
E	≥ 55 - < 60	13,896	31.18	58.2	119.7	91.2	587.00	769.91
U	≥ 50 - < 55	1,721	3.86	53.3	121.0	92.5	571.11	746.61
ROP	< 50	254	0.57	45.9	118.9	90.4	556.13	731.46
TOTAL		44,571	100.00	60.7	116.8	89.2	591.35	774.24

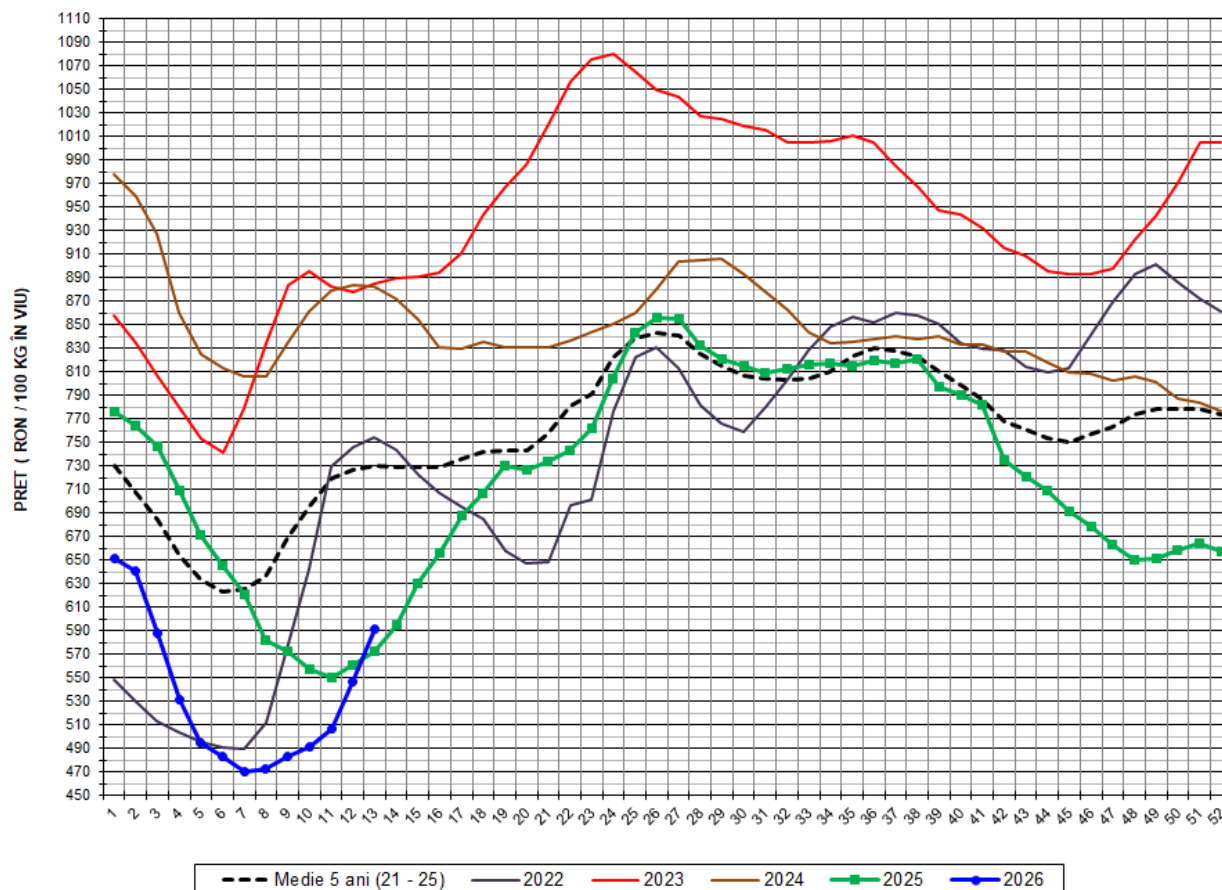


N.B. Linia de tendință „Medie Mobilă 5 perioade (PREȚ MEDIU ÎN VIU)” afișează media mobilă a prețului mediu în viu pe 5 perioade, care se calculează prin adunarea punctelor de date pentru un număr de 5 săptămâni și împărțind rezultatul la 5. Adică, succesiv, începând cu a cincea săptămână din grafic, se ia în calcul respectiva săptămână plus ultimele 4 săptămâni anterioare acesteia.

Ca orientare generală, dacă prețul mediu săptămânal în viu este peste media mobilă, tendința este de creștere. Dacă prețul mediu săptămânal în viu este sub media mobilă, tendința este descendentă.

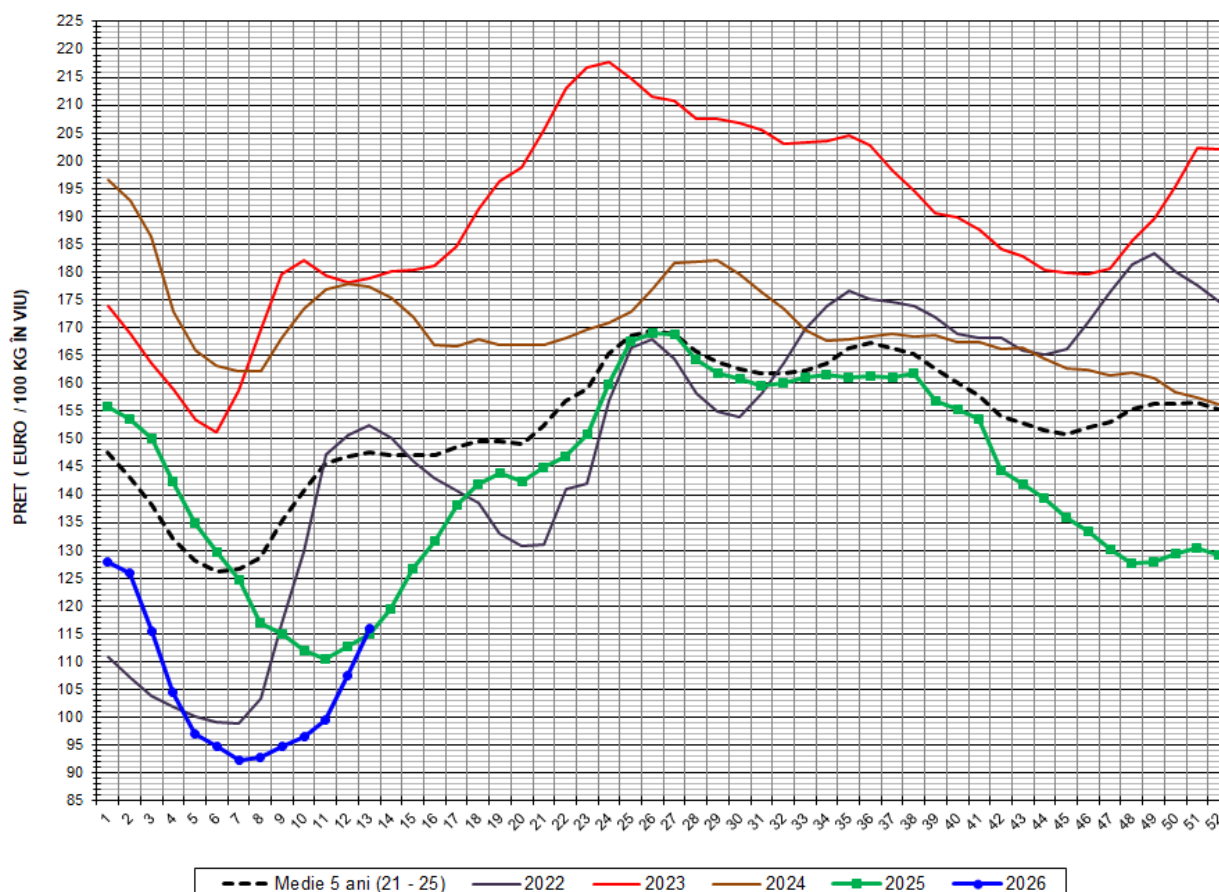


EVOLUȚIA SĂPTĂMĂNALĂ A PREȚULUI DE PIAȚĂ ÎN VIU AL PORCILOR ÎN ROMÂNIA (1)



PREȚ ÎN VIU				
SĂPT 13/2026	VARIAȚIE			
	1 SĂPT	4 SĂPT	1 AN	MEDIE 5 ANI (2021 - 2025)
591.35 RON	8.10%	22.48%	3.25%	-19.08%

EVOLUȚIA SĂPTĂMÂNALĂ A PREȚULUI DE PIAȚĂ ÎN VIU AL PORCILOR ÎN ROMÂNIA (2)



PREȚ ÎN VIU				
SĂPT 13/2026	VARIAȚIE			
	1 SĂPT	4 SĂPT	1 AN	MEDIE 5 ANI (2021-2025)
116.04 €	8.07%	22.45%	0.82%	-21.38%



PREȚUL PORCILOR CORESPUNZĂTOR GRUPEI DE GREUTATE A CARCASELOR
ÎN SĂPTĂMÂNA 23 - 29 MARTIE 2026

GRUPE DE GREUTATE CALDĂ CARCASE (KG)	NUMĂR PORCI	%DIN TOTAL PORCI	GREUTATE (KG)		%CARNE MACRĂ	PREȚ MEDIU (RON/100 KG)	
			VIE	CARCASA CALDĂ - 2%		VIU	CARCASA CALDĂ - 2%
60-69	1,428	3.20	85.45	64.63	61.3	576.81	762.64
70-79	6,419	14.40	98.06	74.09	61.1	585.92	775.53
80-89	13,078	29.34	109.76	83.39	61.0	591.31	778.31
90-100	14,426	32.37	121.78	93.14	60.6	593.28	775.75
101-120	9,220	20.69	136.83	105.61	60.1	592.82	768.05
TOTAL	44,571	100.00	116.79	89.20	60.7	591.35	774.24

Explicații culori rânduri:

Carcase ușoare;

Carcase ușoare spre medii;

Carcase medii;

Carcase grele;

Carcase foarte grele.



PREȚUL PORCILOR CORESPUNZĂTOR PROCENTULUI DE CARNE MACRĂ
ÎN SĂPTĂMÂNA 23 - 29 MARTIE 2026

% CARNE MACRĂ		NUMĂR PORCI	% CUMULATIV DIN TOTAL PORCI	GREUTATE (KG)		PREȚ MEDIU (RON/ 100 KG)	
VALORI DE ÎNCADRARE	MEDIE			VIE	CARCASA CALDĂ - 2%	VIU ^(****)	CARCASA CALDĂ - 2%
≥ 64	65.1	5,555	12.46	114.59	87.94	592.03	771.41
63	63.4	4,448	22.44	115.48	88.47	593.56	774.72
62	62.4	5,691	35.21	115.05	88.11	595.61	777.72
61	61.5	6,804	50.48	115.27	87.87	598.32	784.86
60 ^(***)	60.5	6,202	64.39	115.23	87.75	595.12	781.50
59	59.5	5,354	76.40	118.59	90.37	589.90	774.16
58	58.5	3,404	84.04	118.76	90.42	590.50	775.62
57 ^(**)	57.5	2,486	89.62	121.08	92.44	581.27	761.37
56 ^(*)	56.5	1,517	93.02	121.54	92.69	585.01	767.12
55	55.5	1,135	95.57	121.97	93.32	578.54	756.17
54	54.5	668	97.07	120.69	92.36	570.46	745.42
53	53.4	520	98.23	120.85	92.34	567.88	743.26
52	52.5	247	98.79	121.40	92.95	572.71	747.99
51	51.5	181	99.19	121.53	92.93	578.36	756.32
≤50	47.2	359	100.00	119.54	91.08	561.67	737.19
MEDIE	60.7	44,571	100.00	116.79	89.20	591.35	774.24

Explicații:

✓ Culori rânduri:

% carne macră de referință grila de prețuri "MPB / UNIPORC" din Franța;

Interval optim % carne macră conform grilei de prețuri "MPB / UNIPORC" din Franța.

✓ Asteriscuri:

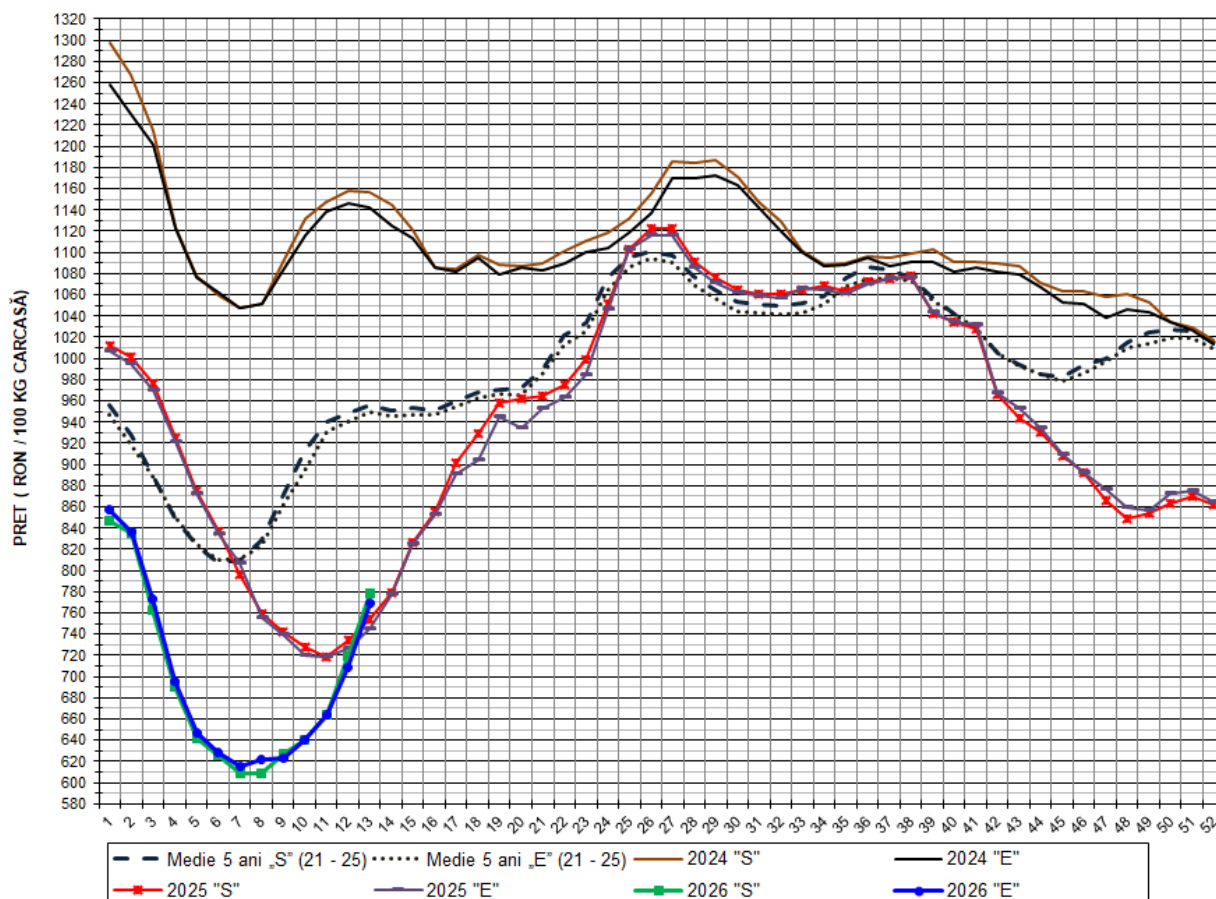
(*) % macră bază prețuri în carcasă din Franța - MPB și Țările de Jos - Vion publicate în secțiunea Pig prices, site-ul pig333.com;

(**) % carne macră bază prețuri în carcasă din Germania și Polonia publicate în secțiunea Pig prices, site-ul pig333.com;

(***) % carne macră bază preț în carcasă din Danemarca publicat în secțiunea Pig prices, site-ul pig333.com;

(****) ultima celulă din coloană, preț mediu în viu toate clasele din România publicat în secțiunea Pig prices, site-ul pig333.com.

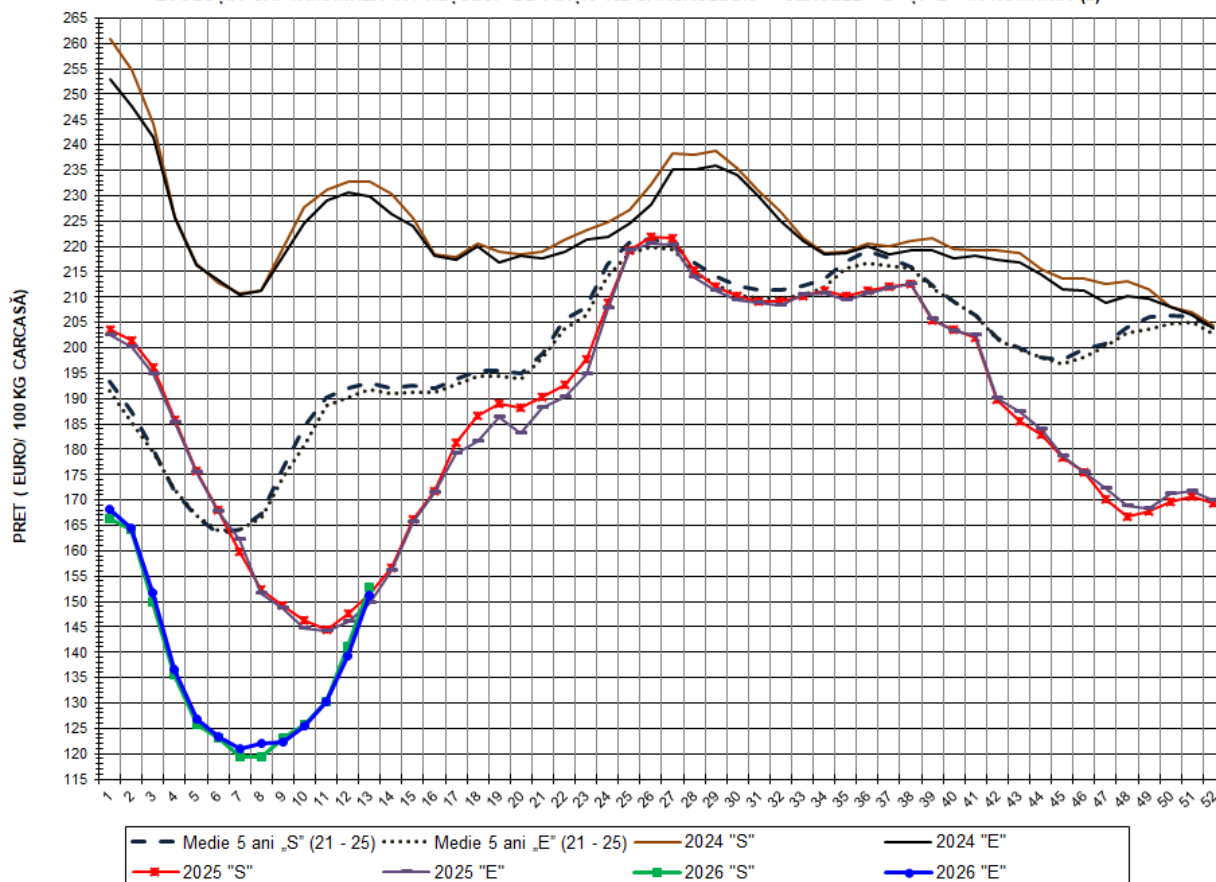
EVOLUȚIA SĂPTĂMÂNALĂ A PREȚULUI DE PIAȚĂ AL CARCASELOR - CLASELE "S" ȘI "E" ÎN ROMÂNIA (1)



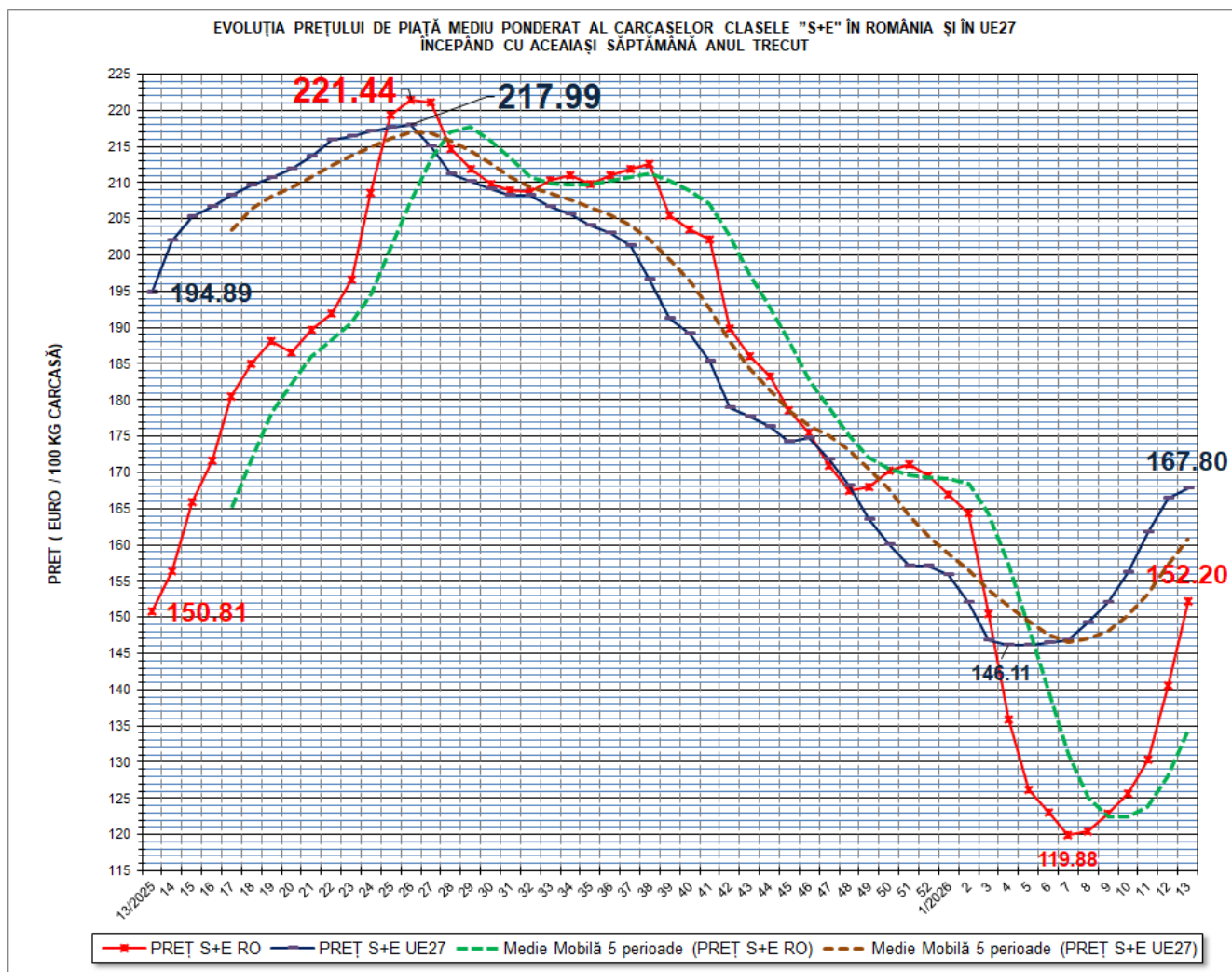
PREȚ NAȚIONAL CARCASE

CLASA	PREȚ SĂPT 13/2026	VARIAȚIE			
		1 SĂPT	4 SĂPT	1 AN	MEDIE 5 ANI (2021-2025)
S	778.54 RON	8.21%	24.05%	3.26%	-18.60%
E	769.91 RON	8.59%	23.60%	3.33%	-18.89%

EVOLUȚIA SĂPTĂMÂNALĂ A PREȚULUI DE PIAȚĂ AL CARCASELOR - CLASELE "S" ȘI "E" ÎN ROMÂNIA (2)



PREȚ NAȚIONAL CARCASE					
CLASA	PREȚ SAPT 13/2026	VARIAȚIE			
		1 SĂPT	4 SĂPT	1 AN	MEDIE 5 ANI (2021-2025)
S	152.76 €	8.18%	24.02%	0.84%	-20.91%
E	151.07 €	8.55%	23.58%	0.90%	-21.20%

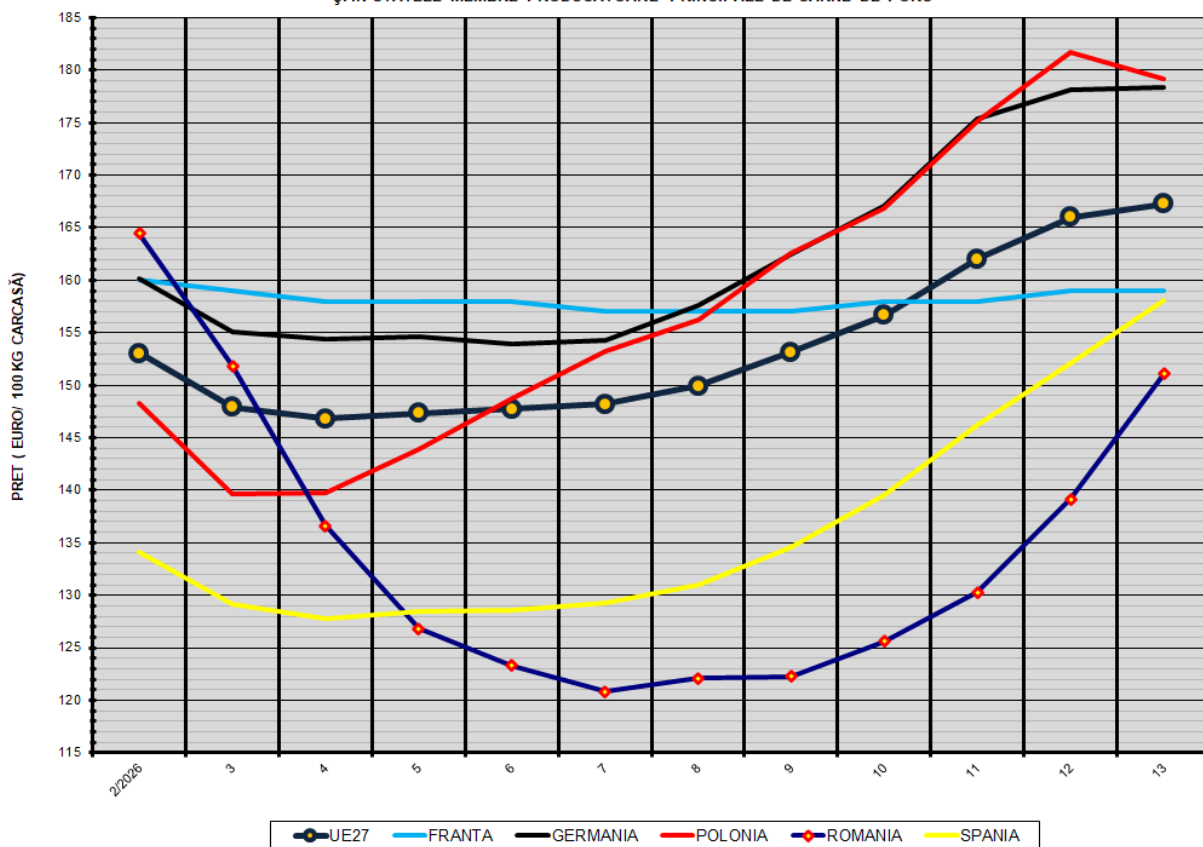


VARIAȚIE PREȚ CĂRCAȘE CALITATEA STANDARD S+E			
SĂPT 13/2026 vs. SĂPT 13/2025		RO vs. UE27	
RO	UE27	SĂPT 13/2026	SĂPT 13/2025
0.92%	-13.90%	-9.30%	-22.62%

N.B. Liniile de tendință „Medie Mobilă 5 perioade (PREȚ S+E RO)” și „Medie Mobilă 5 perioade (PREȚ S+E UE27)” afișează media mobilă a prețului „S+E” în România și respectiv în UE27 pe 5 perioade, care se calculează prin adunarea punctelor de date pentru un număr de 5 săptămâni și împărțind rezultatul la 5. Adică, succesiv, începând cu a cincea săptămână din grafic, se ia în calcul respectiva săptămână plus ultimele 4 săptămâni anterioare. Ca orientare generală, dacă prețul mediu săptămânal „S+E” din România/UE27, este peste media mobilă, tendința este de creștere. Dacă prețul mediu săptămânal „S+E” din România/UE27, este sub media mobilă, tendința este descendentă.



EVOLUȚIA SĂPTĂMÂNALĂ A PREȚULUI CLASA "E" ÎN UE27, ÎN ROMÂNIA ȘI ÎN STĂTELE MEMBRE PRODUCĂTOARE PRINCIPALE DE CARNE DE PORC



COMPARAȚII DE PREȚURI

SĂPT 13/2026 =	UE27	FR	DE	PL	RO	ES	RO vs UE27	RO vs FR	RO vs DE	RO vs PL	RO vs ES
	167.28 €	159.00 €	178.39 €	179.18 €	151.07 €	158.03 €	-16.21 € -9.7%	-7.93 € -5.0%	-27.32 € -15.3%	-28.11 € -15.7%	-6.96 € -4.4%



PREȚUL CARCASELOR DIN CLASA "E" ÎN STATELE MEMBRE (FĂRĂ GRECIA, ITALIA, LUXEMBURG)
VERSUS PREȚUL UE27 ÎN SĂPTĂMÂNA 23 - 29 MARTIE 2026

