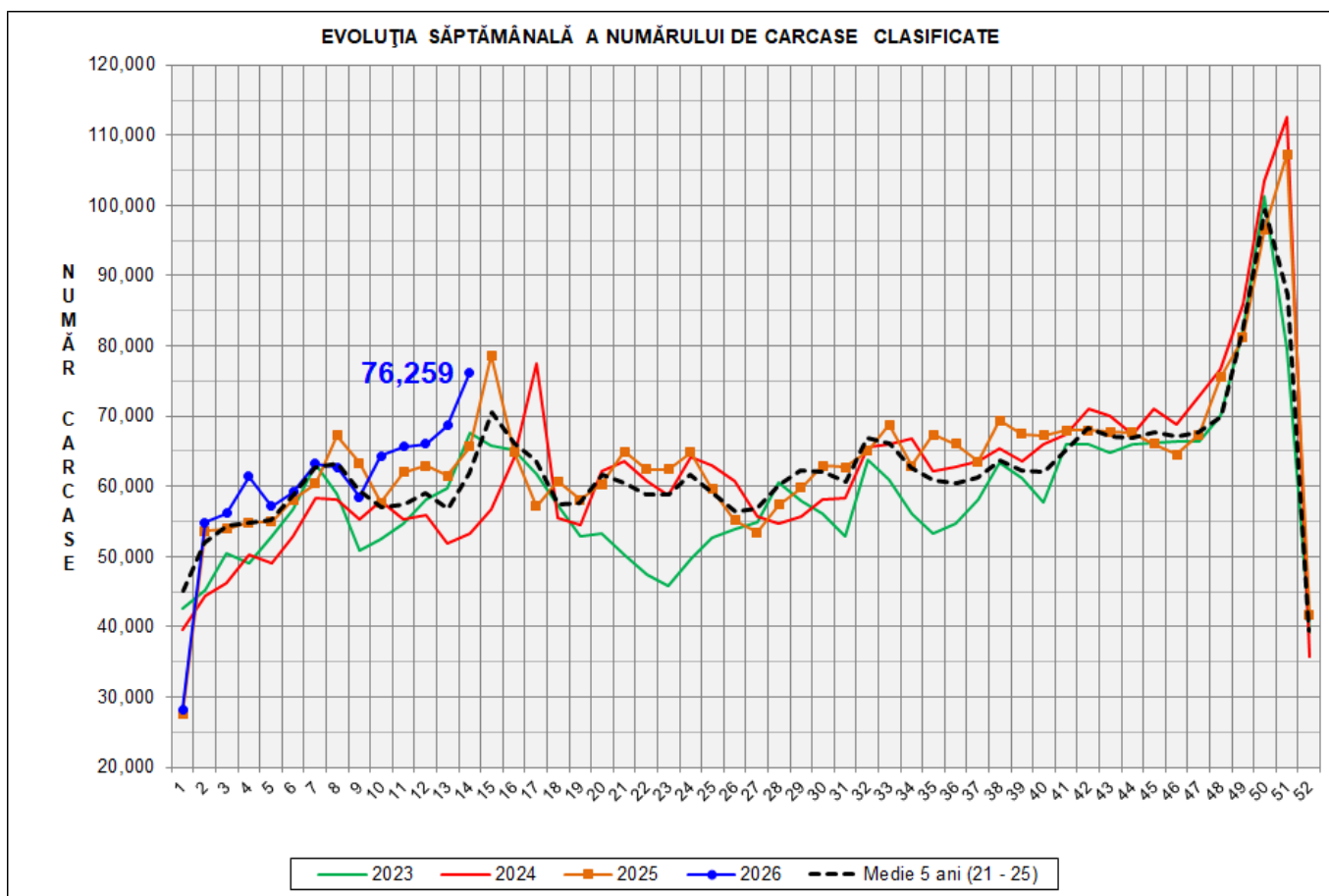


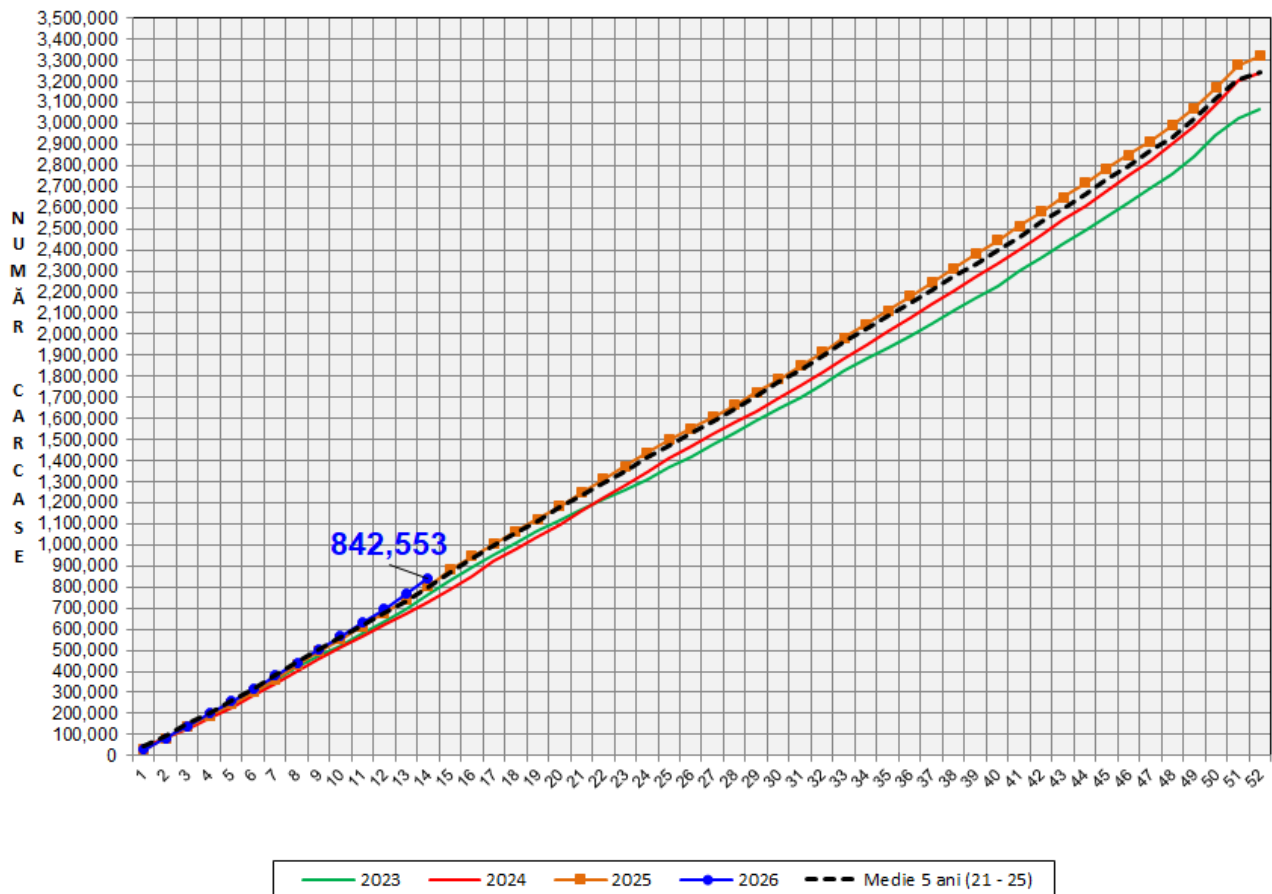
# Rezultatele clasificării carcaselor de porcine

## Săptămâna 14 (30 martie – 5 aprilie 2026)



% Modificare		
1 SĂPT	1 AN	MEDIE 5 ANI (2021 - 2025)
11.0%	16.3%	23.4%

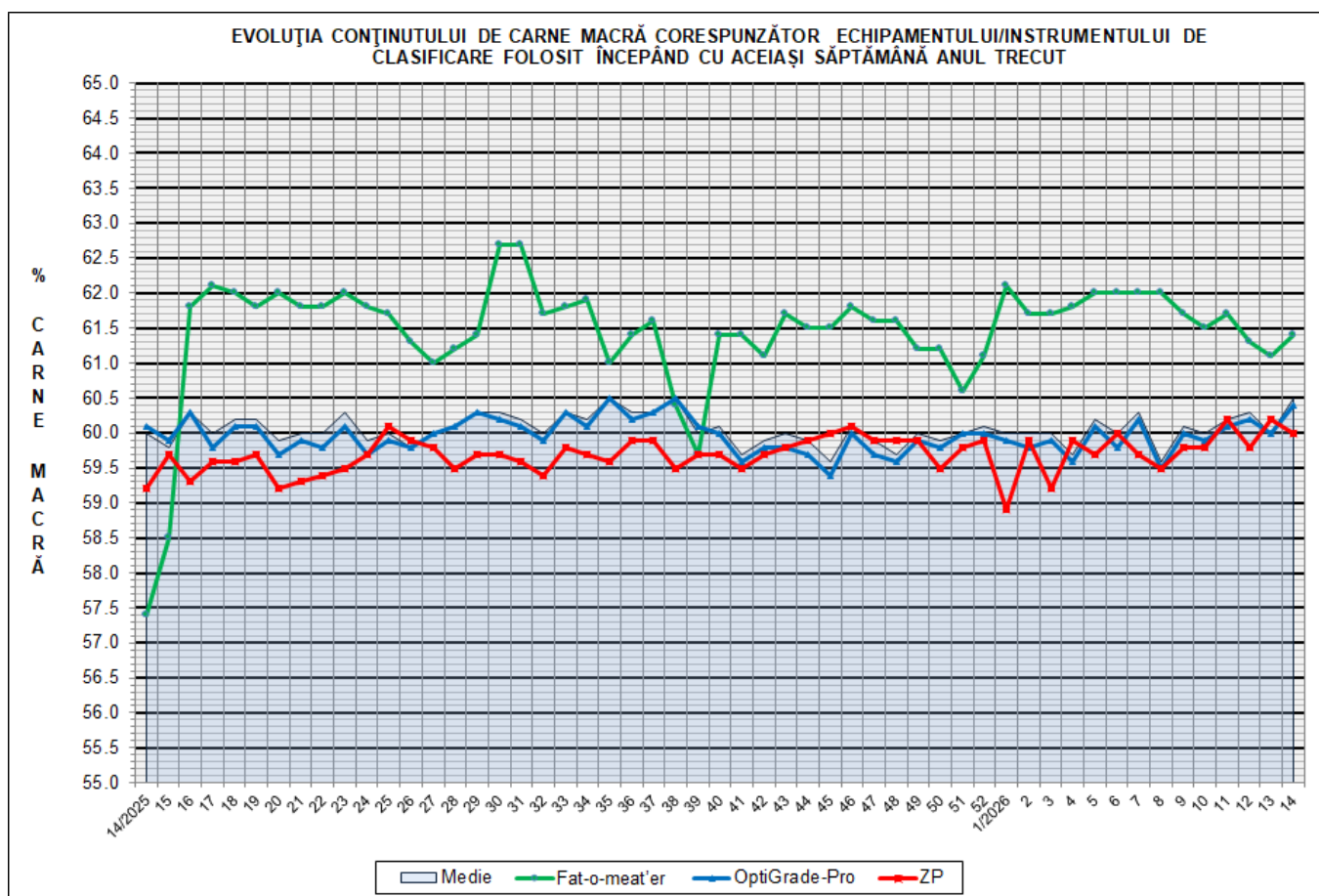
EVOLUȚIA SĂPTĂMÂNALĂ CUMULATIVĂ A NUMĂRULUI DE CARCASE CLASIFICATE



% Modificare	
1 AN	MEDIE 5 ANI (2021 - 2025)
4.8%	5.6%

Numărul de carcase clasificate în săptămâna 30 martie -5 aprilie 2026  
în funcție de echipamentul/instrumentul folosit

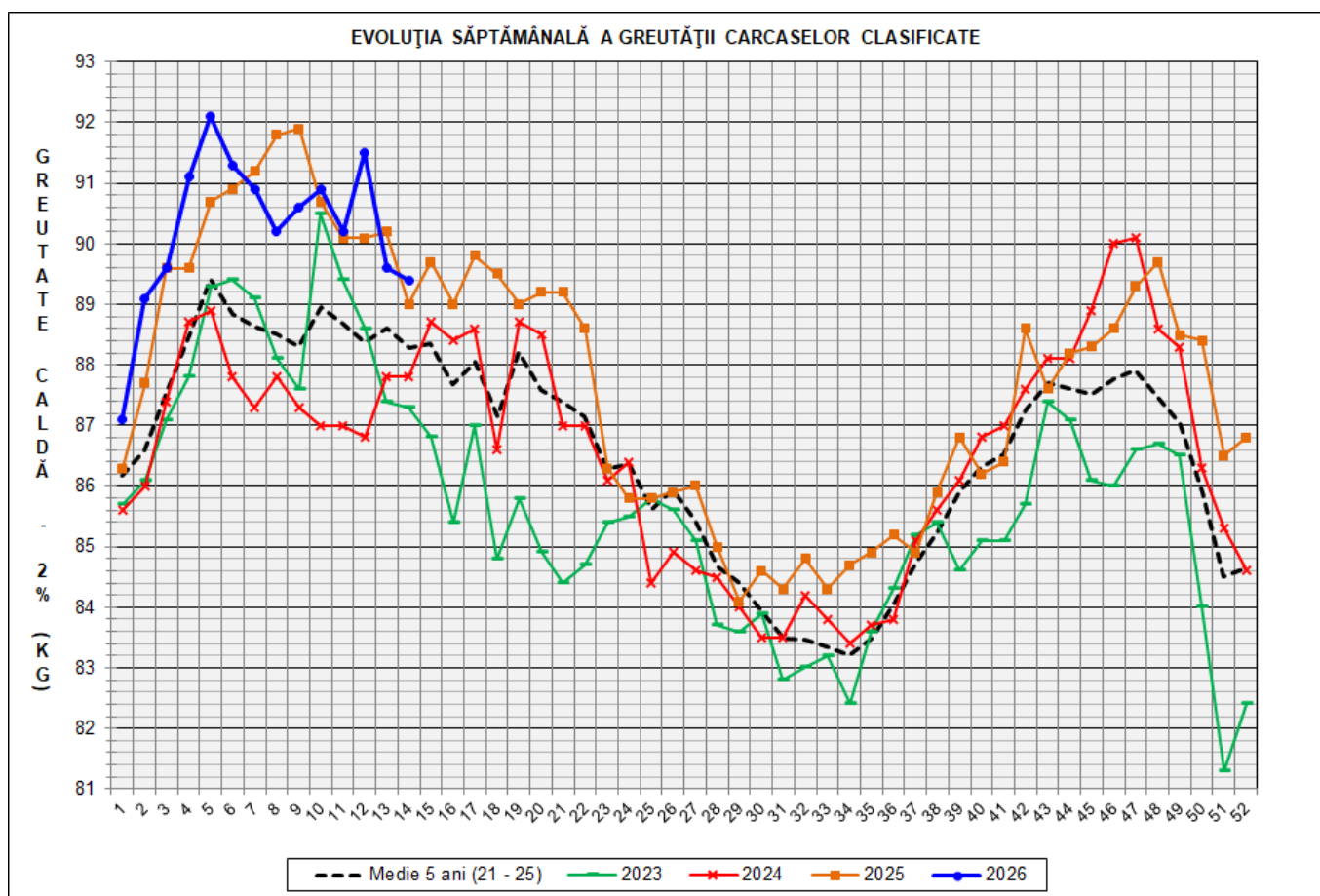
Metoda	Echipament / instrument	Număr carcase	% din total carcase
Sondă Optică	Fat-o-meat'er	5,974	7.83%
	OptiGrade-Pro	68,490	89.81%
ZP	Rigla	1,795	2.35%
TOTAL		76,259	100.00%





**DISTRIBUȚIA ÎN CLASE A CARCASELOR DE PORCINE CLASIFICATE  
ÎN SĂPTĂMÂNA 30 MARTIE - 5 APRILIE 2026**

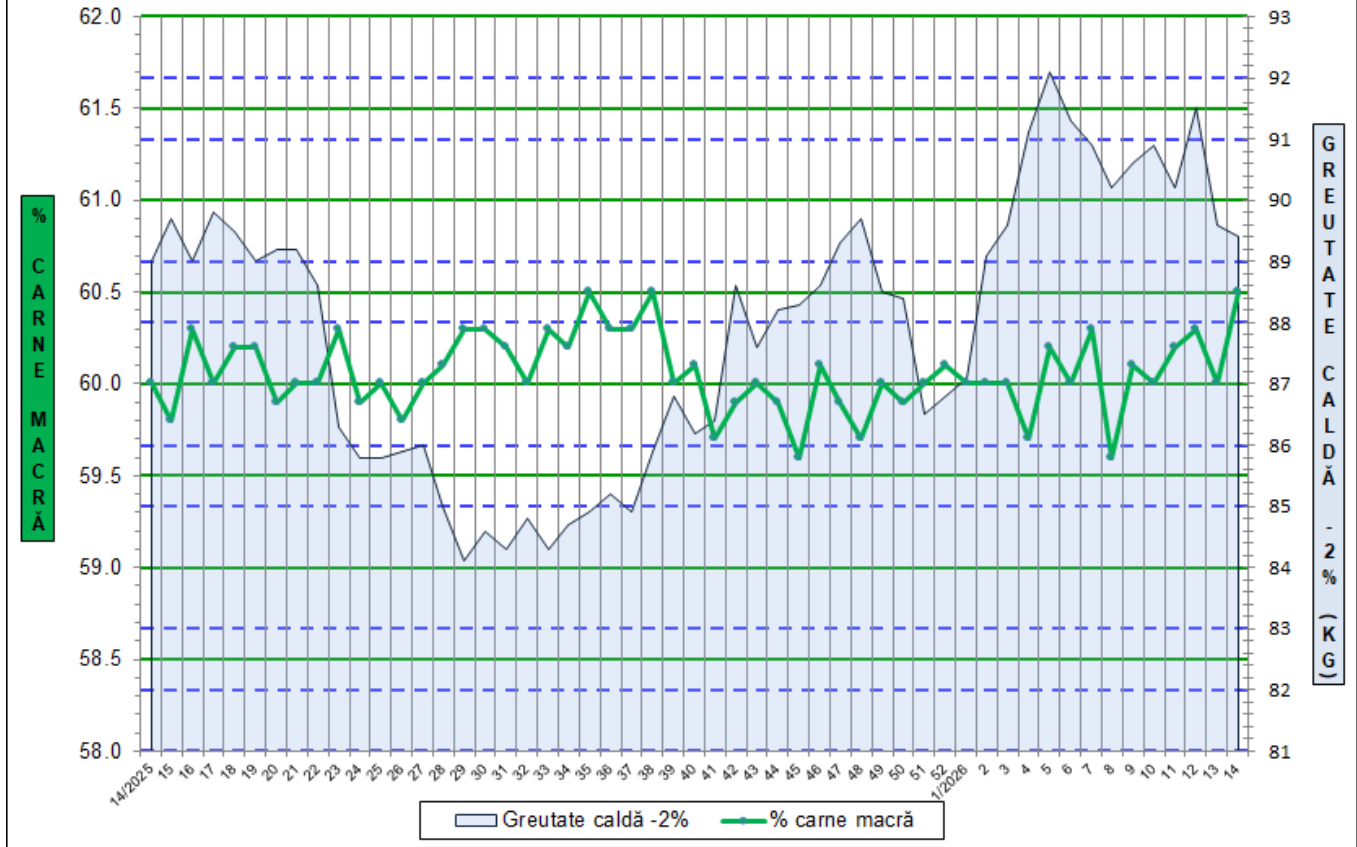
CLASA	% CARNE MACRĂ	NUMĂR CARCASE	% DIN TOTAL	% CARNE MACRĂ	GREUTATE CALDĂ - 2% (KG)
S	≥ 60	47,462	62.24	62.3	88.0
E	55 - 59.9	24,960	32.73	58.2	91.6
U	50 - 54.9	3,319	4.35	53.3	92.8
R	45 - 49.9	361	0.47	48.1	90.3
O	40 - 44.9	111	0.15	43.0	88.0
P	< 40	46	0.06	35.1	91.8
<b>TOTAL</b>		<b>76,259</b>	<b>100.00</b>	<b>60.5</b>	<b>89.4</b>



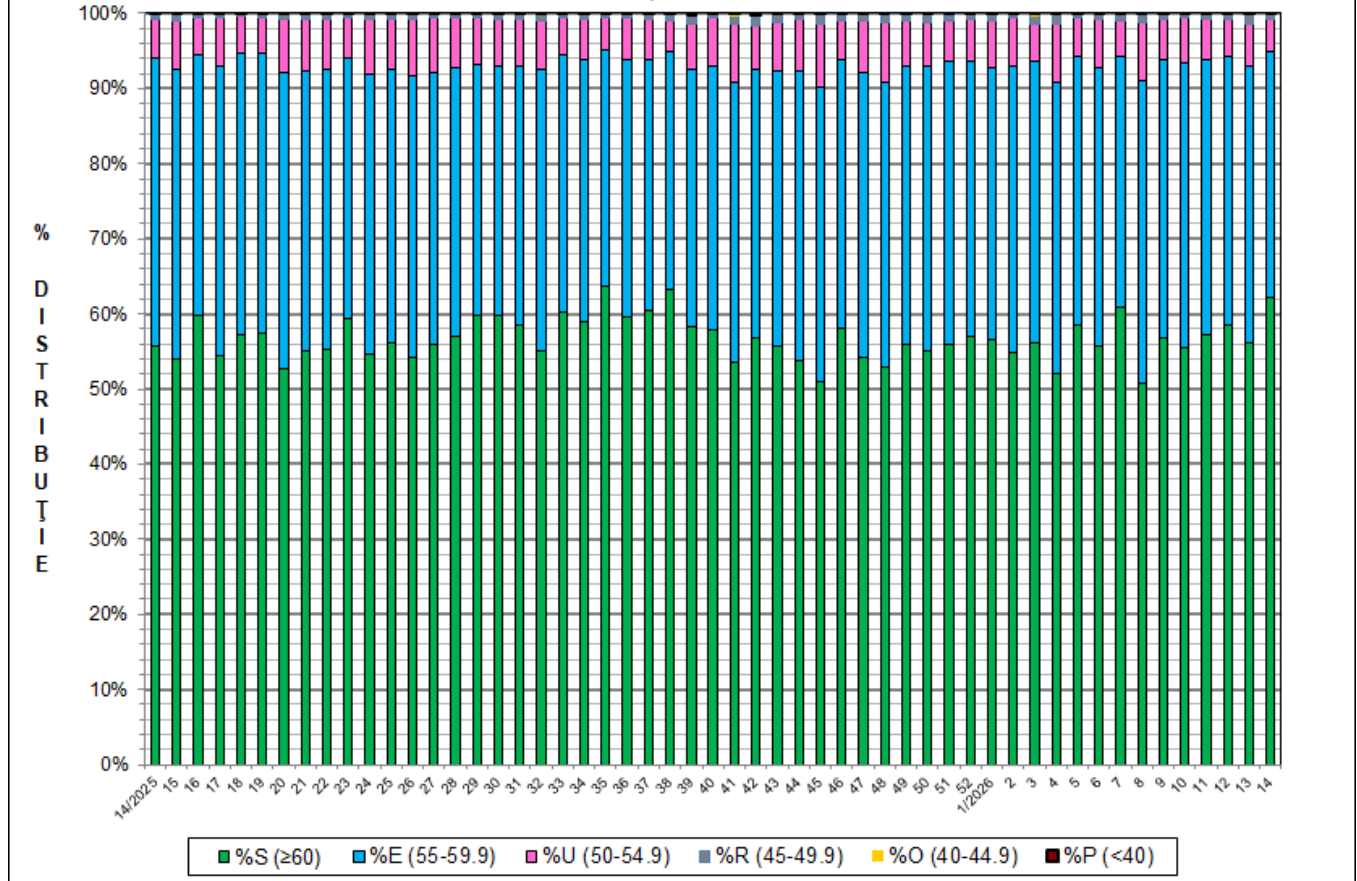
GREUTATE CALDĂ - 2% (KG)	VARIAȚIE			
	1 SĂPT	4 SĂPT	1 AN	MEDIE 5 ANI (2021 - 2025)
<b>89.4</b>	<b>-0.2%</b>	<b>-1.7%</b>	<b>0.4%</b>	<b>1.3%</b>

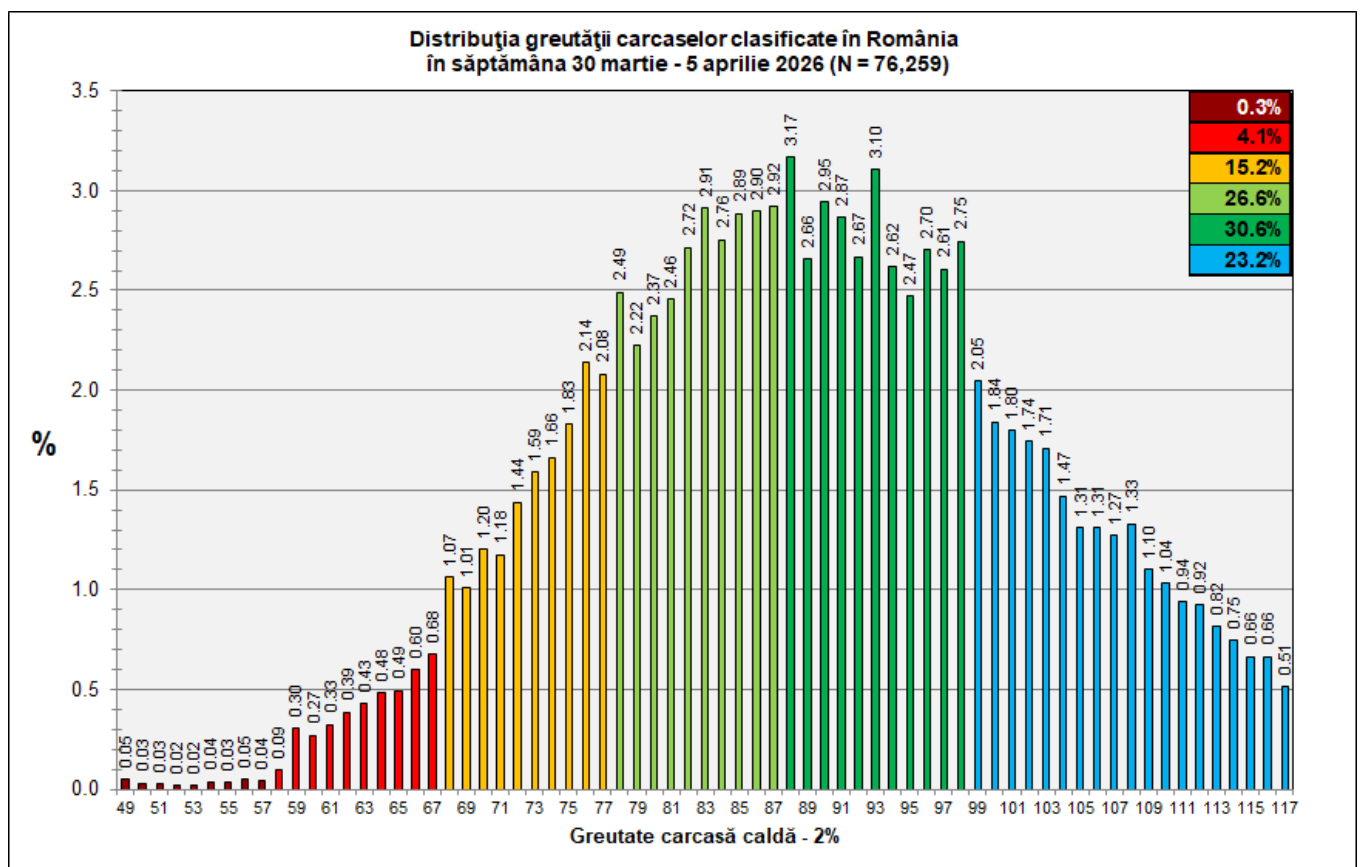
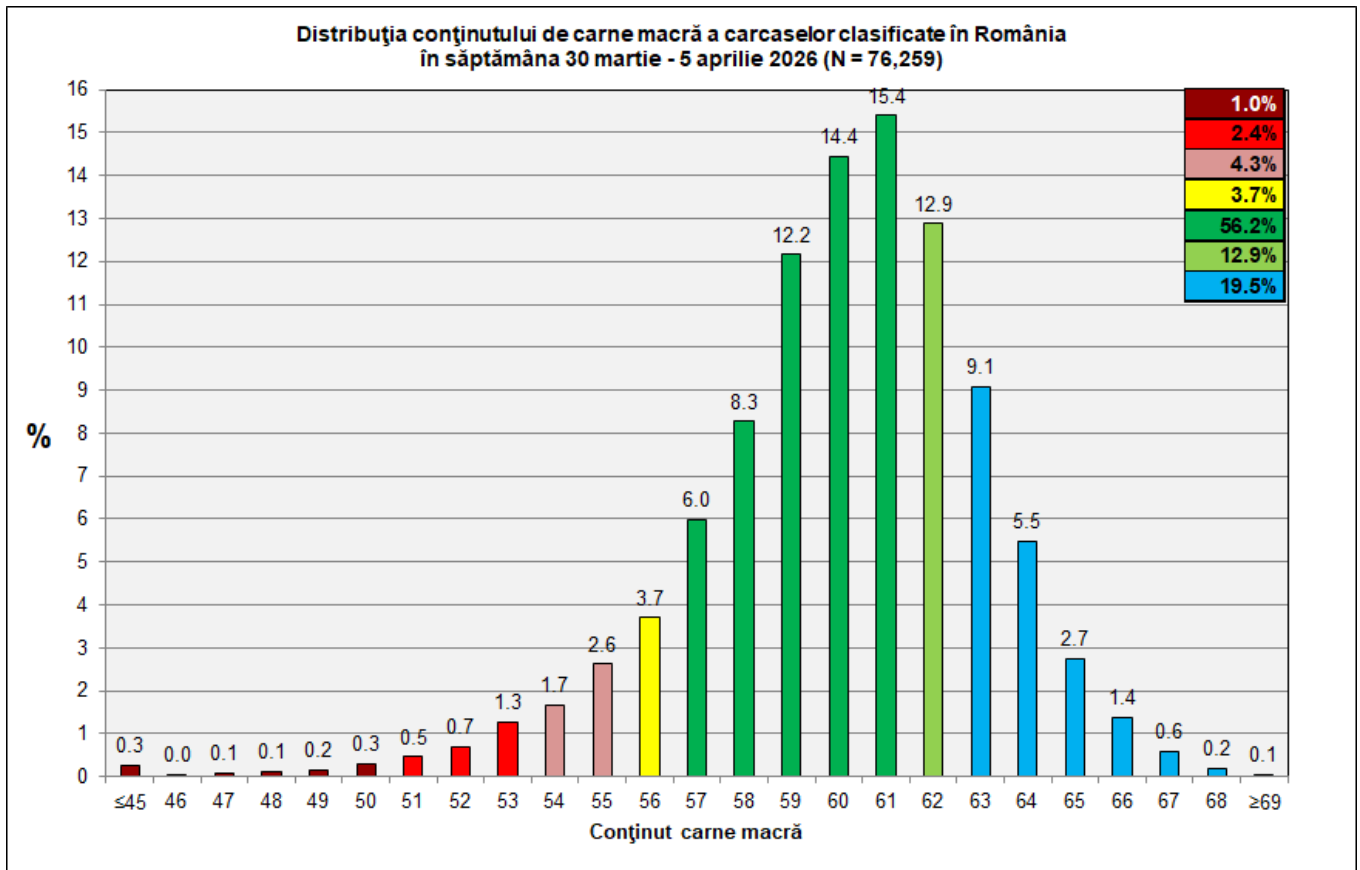


FLUCTUAȚIA CONȚINUTULUI DE CARNE MACRĂ ȘI A GREUTĂȚII CARCASELOR CLASIFICATE ÎNCEPÂND CU ACEIAȘI SĂPTĂMÂNĂ ANUL TRECUT



FLUCTUAȚIA DISTRIBUȚIEI CARCASELOR CLASIFICATE ÎN CLASE SEUROP ÎNCEPÂND CU ACEIAȘI SĂPTĂMÂNĂ ANUL TRECUT





**N.B. Coloanele în nuanță de verde închis din diagramele de la pagina 6 se grupează în intervalul optim al conținutului de carne macră și respectiv al greutății carcaselor clasificate.**