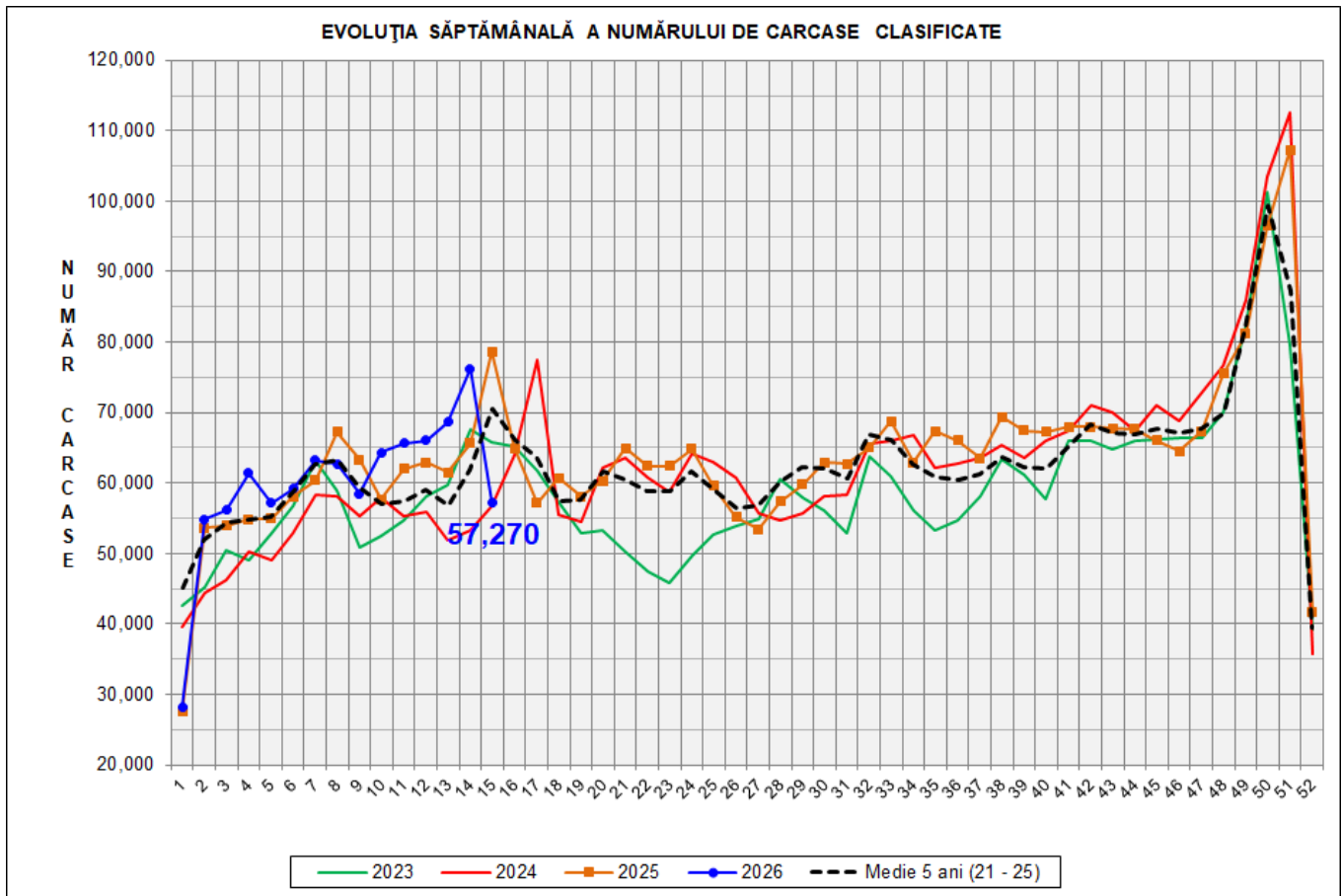


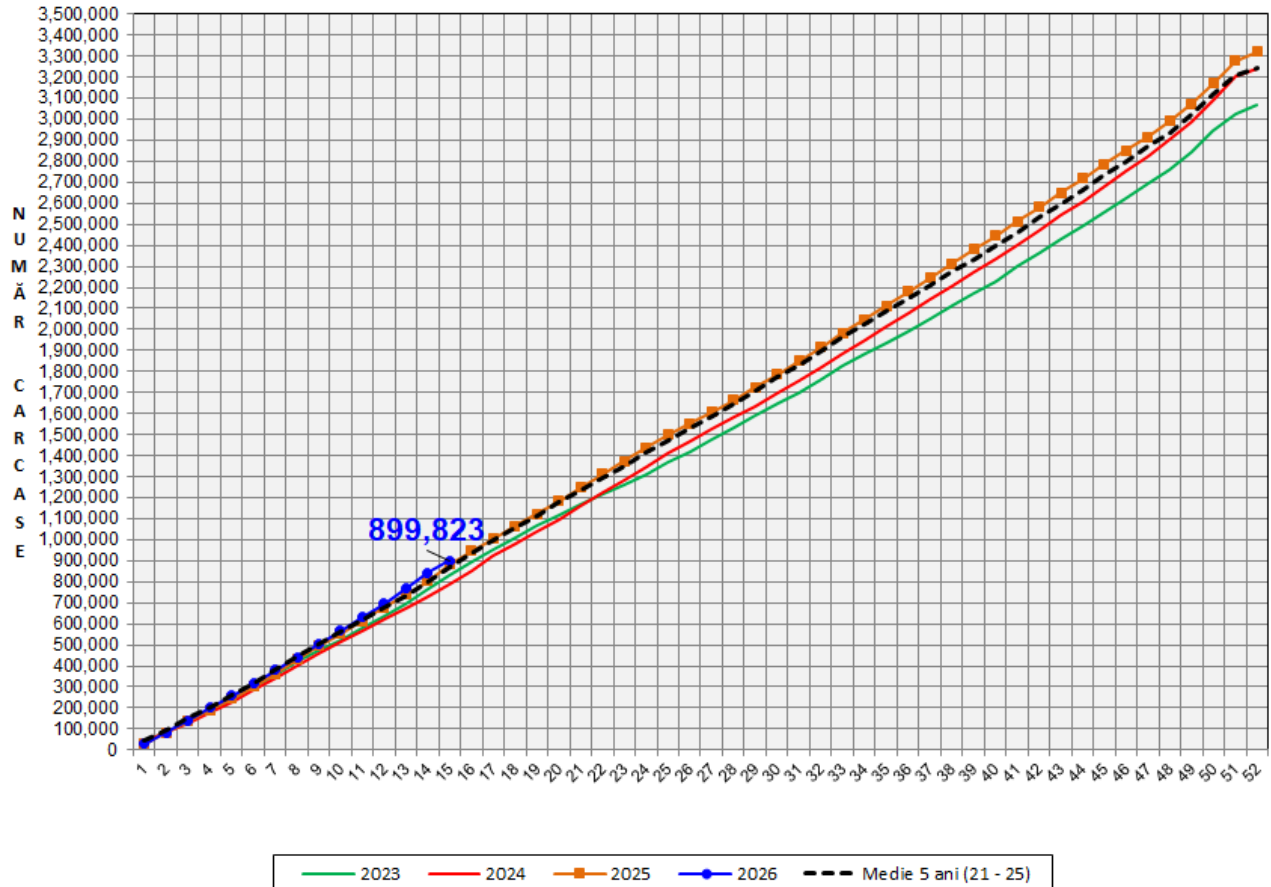
Rezultatele clasificării carcaselor de porcine

Săptămâna 15 (6 – 12 aprilie 2026)



% Modificare		
1 SĂPT	1 AN	MEDIE 5 ANI (2021 - 2025)
-24.9%	-27.2%	-18.8%

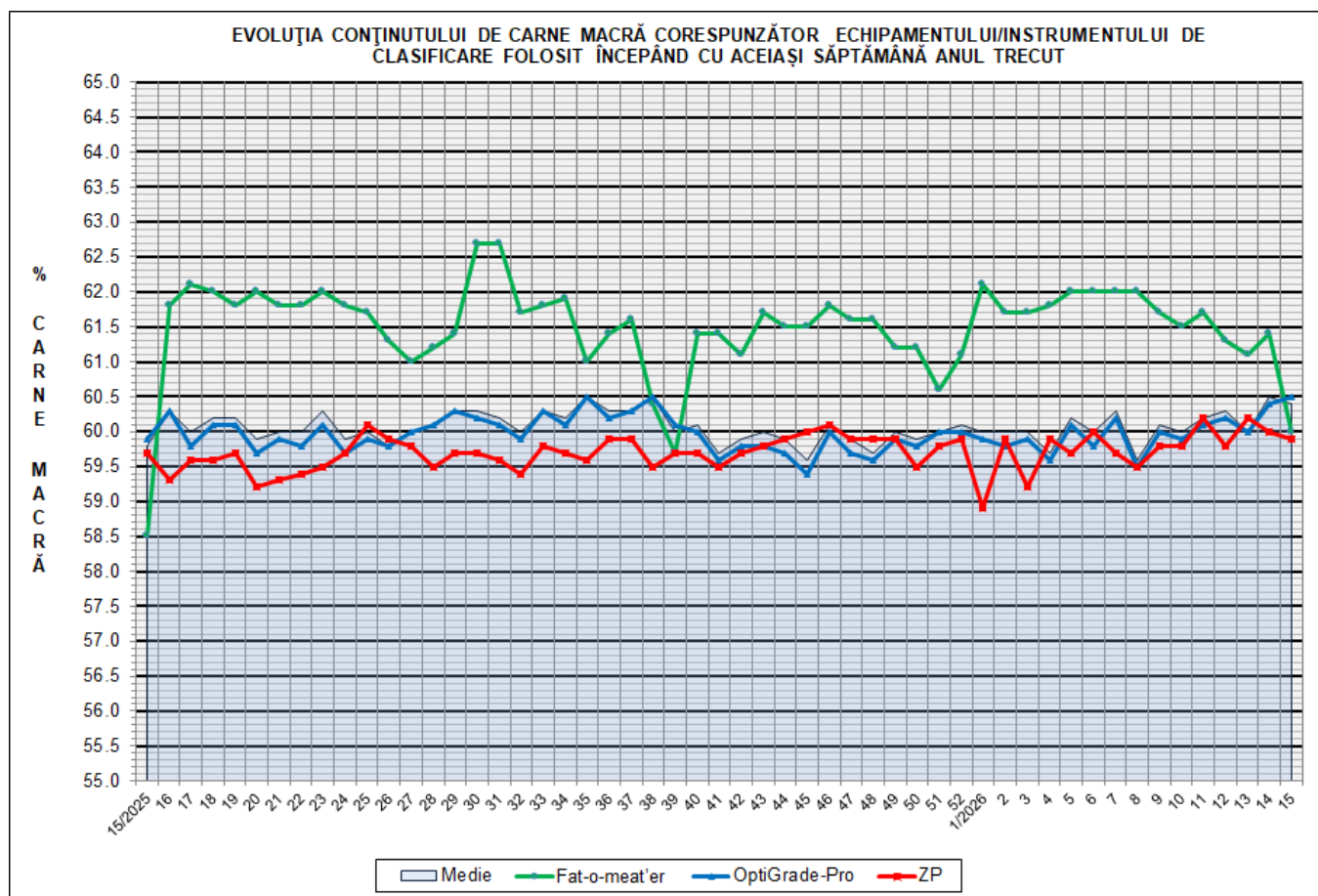
EVOLUȚIA SĂPTĂMÂNALĂ CUMULATIVĂ A NUMĂRULUI DE CARCASE CLASIFICATE



% Modificare	
1 AN	MEDIE 5 ANI (2021 - 2025)
2.0%	3.6%

Numărul de carcase clasificate în săptămâna 6 - 12 aprilie 2026 în funcție de echipamentul/instrumentul folosit

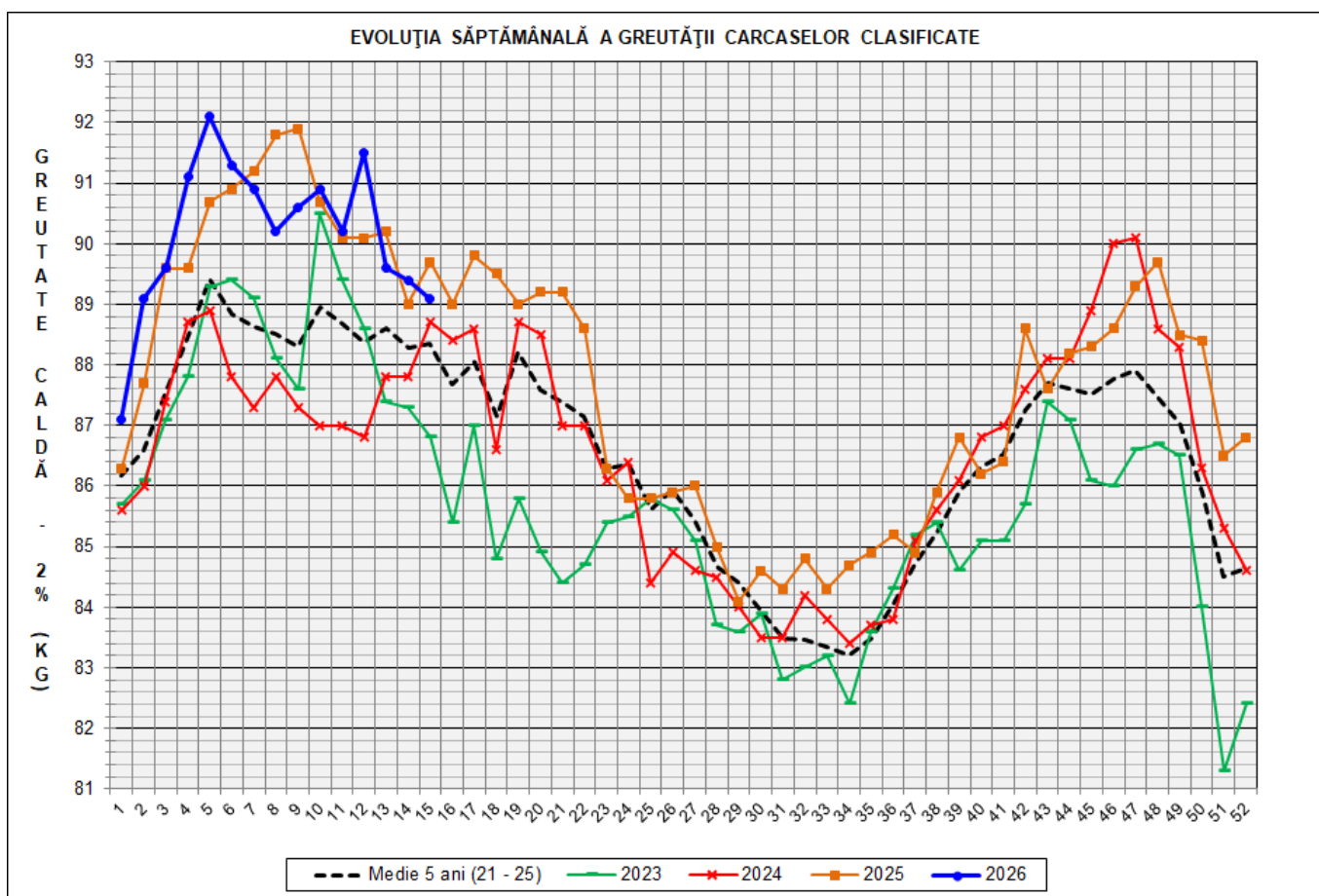
Metoda	Echipament / instrument	Număr carcase	% din total carcase
Sondă Optică	Fat-o-meat'er	4,178	7.30%
	OptiGrade-Pro	51,514	89.95%
ZP	Rigla	1,578	2.76%
TOTAL		57,270	100.00%



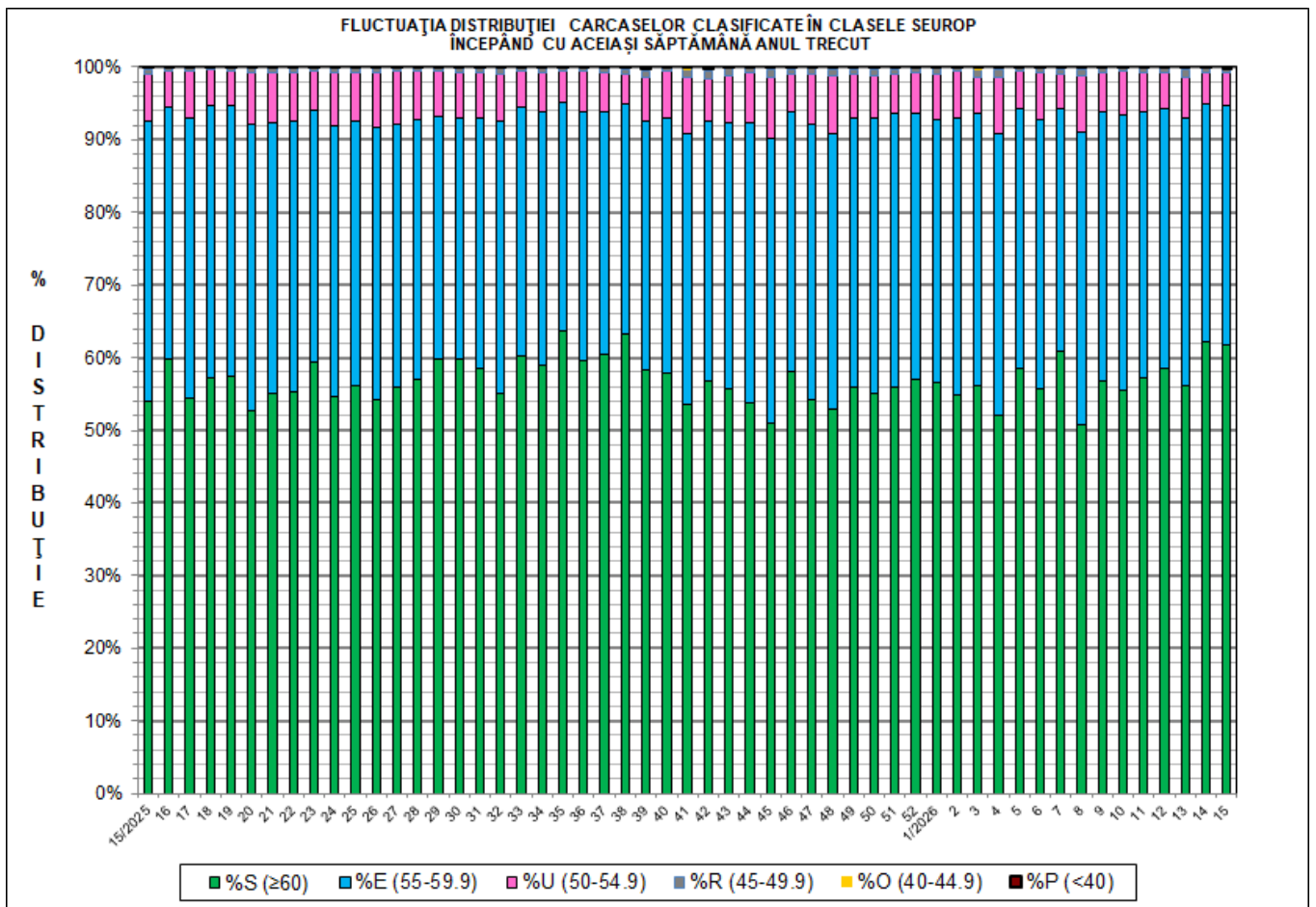
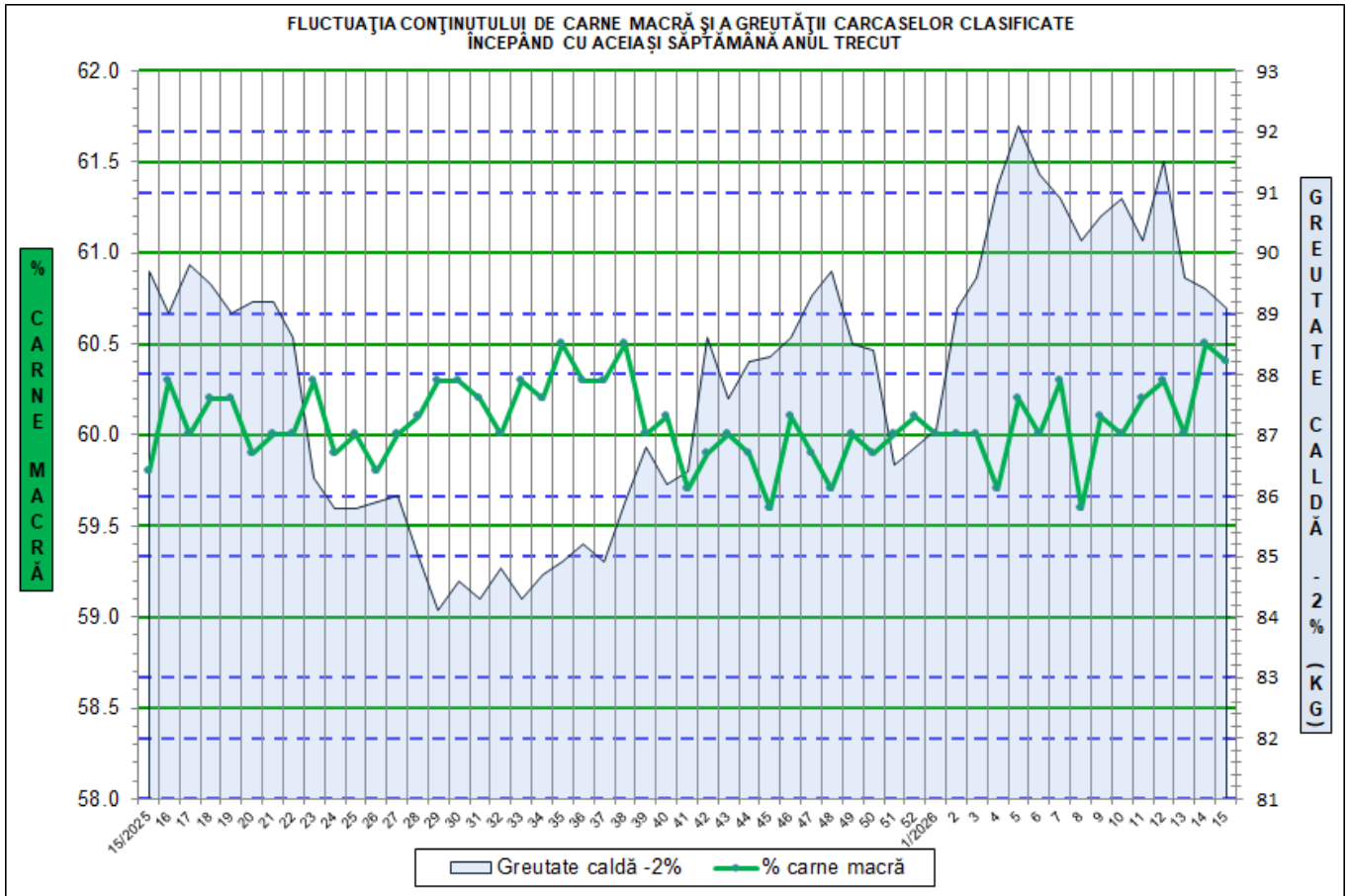


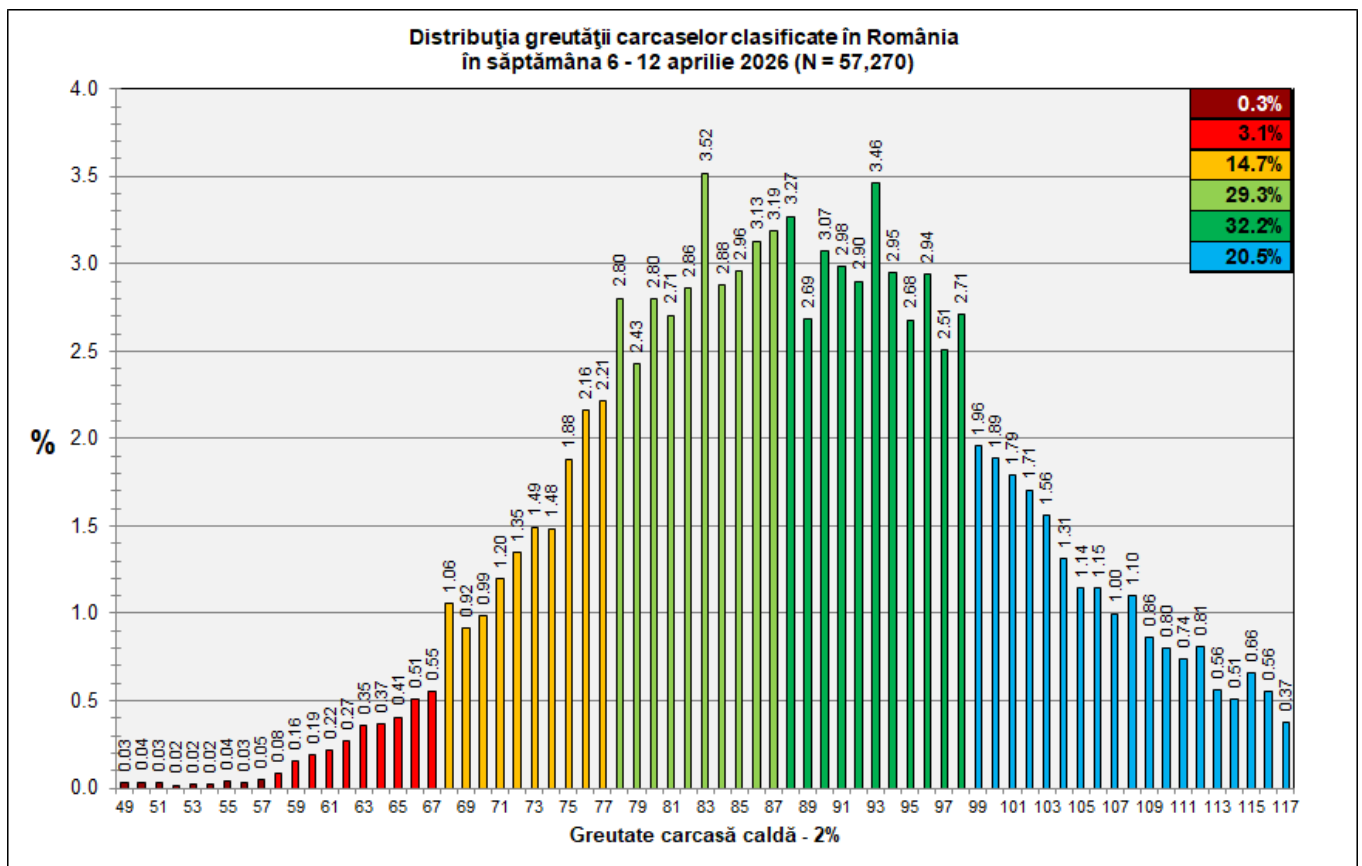
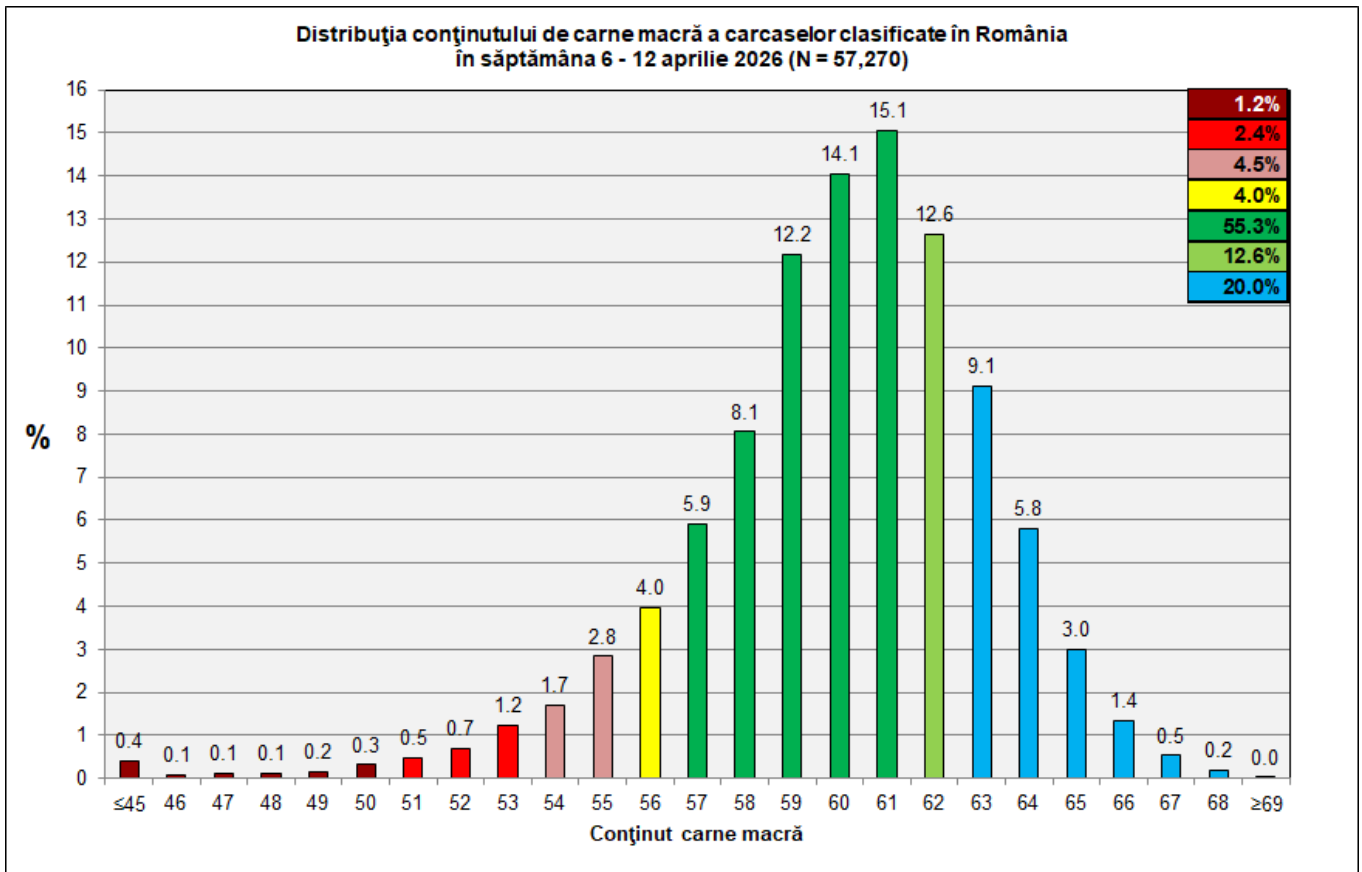
**DISTRIBUȚIA ÎN CLASE A CARCASELOR DE PORCINE CLASIFICATE
ÎN SĂPTĂMÂNA 6 - 12 APRILIE 2026**

CLASA	% CARNE MACRĂ	NUMĂR CARCASE	% DIN TOTAL	% CARNE MACRĂ	GREUTATE CALDĂ - 2% (KG)
S	≥ 60	35,383	61.78	62.4	87.5
E	55 - 59.9	18,861	32.93	58.2	91.4
U	50 - 54.9	2,526	4.41	53.3	93.1
R	45 - 49.9	301	0.53	47.9	93.5
O	40 - 44.9	125	0.22	42.9	91.6
P	< 40	74	0.13	34.9	89.0
TOTAL		57,270	100.00	60.4	89.1



GREUTATE CALDĂ - 2% (KG)	VARIAȚIE			
	1 SĂPT	4 SĂPT	1 AN	MEDIE 5 ANI (2021 - 2025)
89.1	-0.3%	-1.2%	-0.7%	0.8%





N.B. Coloanele în nuanță de verde închis din diagramele de la pagina 6 se grupează în intervalul optim al conținutului de carne macră și respectiv al greutății carcaselor clasificate.